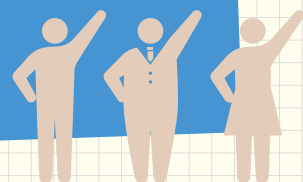


# 8年後の今、 これからの復興支援を 考える会議

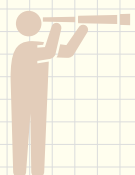
～絆力を活かした震災復興支援事業報告会 & 交流会～



東日本大震災からまもなく8年目へ。

今もなお、被災地で課題の解決に取り組んでいるNPO等の活動を知っていただき、  
これからの復興支援のあり方を、事業評価や資金調達の新しい流れを  
学びながらともに考える交流会を開催します。

県民のみなさまをはじめ、NPO関係者や企業のCSR担当者、  
地域コミュニティに関わる方など、多数のご来場をお待ちしております。



仙台

3/26

「火曜日」

時間 | 10:00～17:00 (開場 9:30)

会場 | せんだいメディアテーク  
1階 オープンスクエア

対象 | どなたでもご参加いただけます。 参加費 | 無料

申込方 | 本チラシ最終ページの申込書に必要事項を記入の上、  
地域創造基金さなぶりへ  
メールまたはFAXでお申し込みください。

## プログラム

第一部

報告会

10:10～14:40

平成30年度 NPO等の絆力を活かした震災復興支援事業成果報告会  
※発表団体とタイムスケジュールは裏面をご確認ください。

講演

14:50～15:40

事業評価の基礎を学ぶ 中谷 美南子氏

「評価」ときいてどのようなイメージをもちますか？そもそも評価とは何のために、誰のために行うのか、そしてその手法や形態はどのようなものがあるのか、評価の専門家から、評価の全体像と最近の動向についてお話いただきます。道具としての評価を適切に理解し、組織と事業の発展・資金調達を含む関係者とのコミュニケーションに積極活用するためにも、ぜひご参加ください。

第二部

情報提供

15:40～16:00

資金調達の新しい流れ

鈴木 祐司 (公益財団法人地域創造基金さなぶり 事務局長)

従来の寄付や助成金の他に、復興支援活動にも活用が期待されている休眠預金の活用について、現時点での状況をご説明します。

交流会

16:00～17:00

グループトーク

復興期間が終了する2020年へ向け、取り残された課題や取り組むべき活動について意見交換を行います。

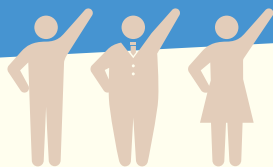


中谷 美南子氏

プロフィール/評価コンサルタント。事業の質の向上に資する事業管理、特にプログラムの計画立案、モニタリング・評価の実践・制度構築、人材育成に係る業務に国内外で従事。国際機関でプログラム管理を経験したのち、日本のODA案件の開発コンサルタントとしてアジア・アフリカ地域の案件の調査業務を多数受注。2011年の東日本大震災を機に、公益社団法人セーブ・ザ・チルドレン・ジャパンで東北の被災地域の支援活動に従事し、モニタリング・評価マネージャーとして事業の質の担保とアカウンタビリティの確保に努めた。現在はフリーランスの評価コンサルタントとして働く傍ら、一般財団法人CSOネットワークジャパンの評価アドバイザーとして国内のNPOや民間団体に評価の実践を普及させるための人材育成プログラムや、評価調査、評価研修の講師等を務める。



# NPO等の絆力を 活かした震災復興事業 成果報告会



当日はみやぎソーシャルビジネス支援ネットワークによる相談対応も行います。  
ご希望のある方は参加申込時にその旨お伝えください。  
相談内容は以下の内容を予定しております。

- 各種助成金、組織づくり ●NPO法人設立手続き
- 許認可の取得 ●資金調達など

※相談内容については、都合により変更となる場合がございます。  
その際は、後日対応いたします。

## コミュニティ形成支援 10:10~11:20

- 特定非営利活動法人 奏海の杜
- 社会福祉法人 女川町社会福祉協議会
- 公益社団法人 みらいサポート石巻
- 特定非営利活動法人 とめタウンネット
- 一般社団法人 ReRoots
- 一般社団法人 ISHINOMAKI2.0

## 学びの場・キャリア支援 11:20~12:30

- 特定非営利活動法人 底上げ
- 特定非営利活動法人 まなびのたねネットワーク
- 特定非営利活動法人 キッズドア
- 特定非営利活動法人 ワーカーズコープ
- 特定非営利活動法人 Switch
- 特定非営利活動法人 石巻復興支援ネットワーク

## 心のケア・見守り・生活支援 中間支援 13:30~14:40

- 特定非営利活動法人 移動支援Rera
- 特定非営利活動法人 仙台傾聴の会
- 一般社団法人 石巻じちれん
- 特定非営利活動法人 レスキューストックヤード
- 一般社団法人 東北圏地域づくりコンソーシアム
- 特定非営利活動法人 地星社

## 会場アクセス

# 3/26

〔火曜日〕

会場 | せんだいメディアテーク1階 オープンスクエア

住所 | 仙台市青葉区春日町2-1

- 交通
- 自家用車をご利用の方: 東北自動車道 仙台宮城ICより約10分
  - 公共交通機関をご利用の方: 地下鉄南北線勾当台公園駅下車、「公園2」出口から徒歩6分



問い合わせ・連絡先

公益財団法人 地域創造基金さなぶり

〒980-0804 仙台市青葉区大町1丁目2-23 桜大町ビル602

Tel 022-748-7283 Fax 022-748-7284

Email: event@sanaburifund.org URL http://www.sanaburifund.org

## 参加申込書

## FAX 022-748-7284

企業名・団体名

連絡先

T E L

F A X

Email

参加者

氏名

役職

氏名

役職

氏名

役職

相談対応の希望

※みやぎソーシャルビジネス支援ネットワークによる相談対応を希望の方は、下記にチェックの上、相談概要を記入ください。

相談を希望する 概要( )