

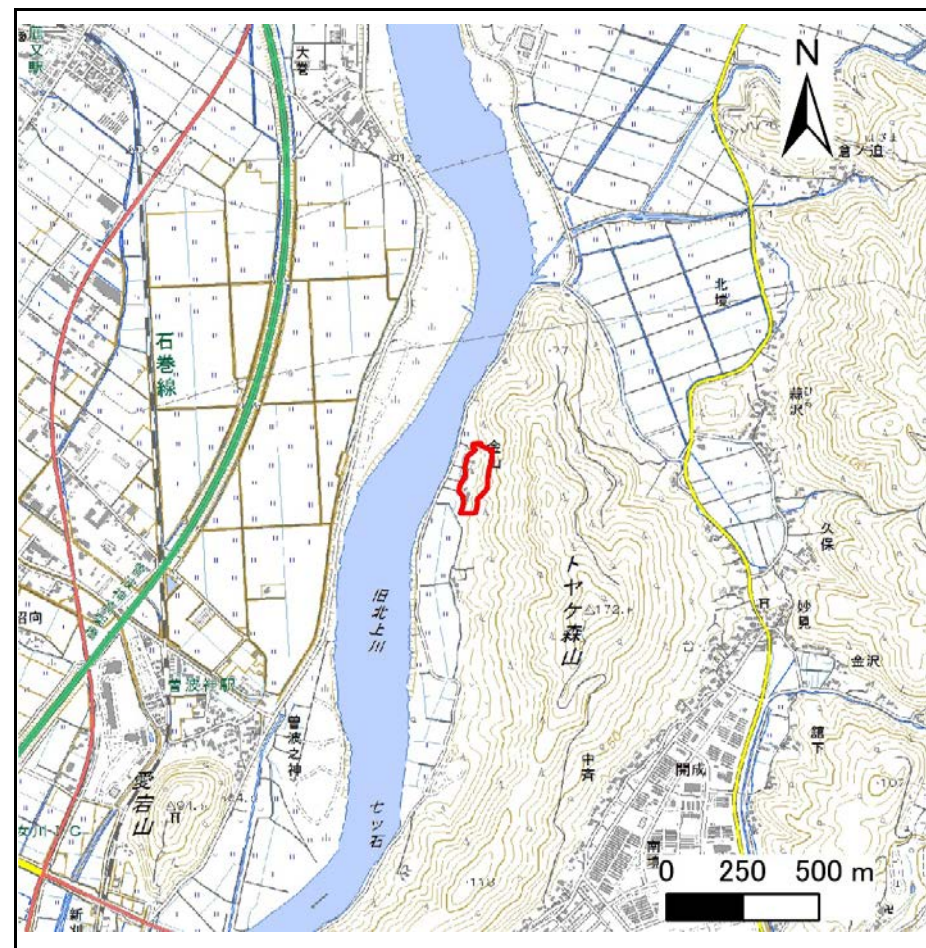
土砂災害警戒区域等の指定の告示に係る図書(その1)

告示番号	宮城県告示第118号
告示年月日	平成31年2月19日

自然現象の種類	急傾斜地の崩壊
箇所番号	I-自-0664(1311000664)
箇所名	上金山
所在地	石巻市南境字上金山
調査機関	宮城県東部土木事務所



位置図 (S=1:200,000)



位置図 (S=1:25,000)

この地図は、国土地理院長の承認を得て、同院発行の数値地図25000(地図画像)及び電子地形図20万を複製したものである。(承認番号 平30情複、第921号)

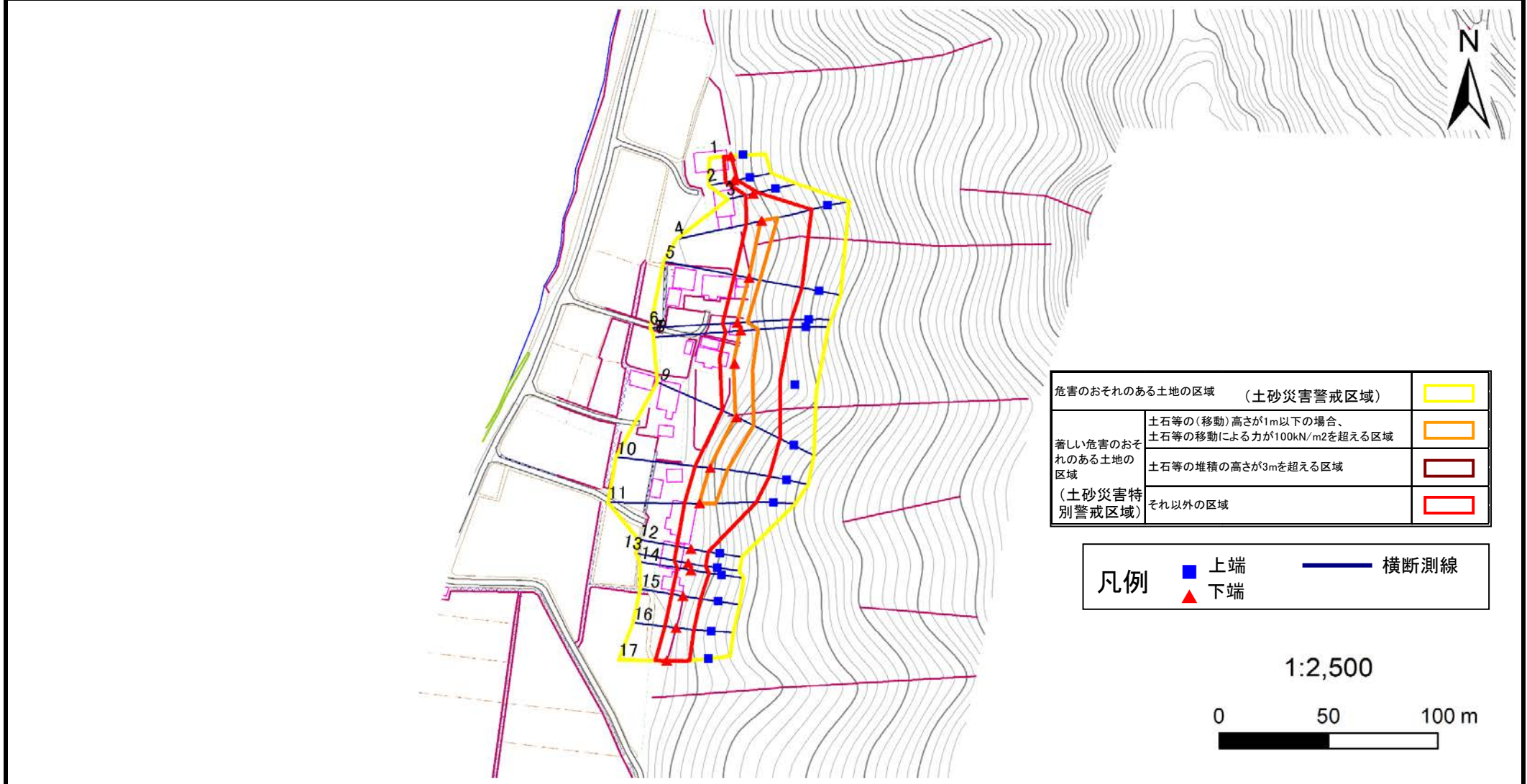
土砂災害警戒区域等の指定の告示に係る図書(その2)

告示番号	宮城県告示第118号
告示年月日	平成31年2月19日

危害のおそれのある土地、著しい危害のおそれのある土地の設定図

調査年度	平成29年度
------	--------

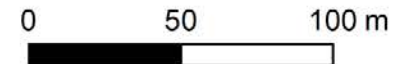
急傾斜地の位置	箇所番号	I-自-0664(1311000664)	箇所名	上金山	所在地	石巻市南境字上金山
---------	------	----------------------	-----	-----	-----	-----------



危害のおそれのある土地の区域	(土砂災害警戒区域)	
著しい危害のおそれのある土地の区域	土石等の(移動)高さが1m以下の場合、土石等の移動による力が100kN/m ² を超える区域	
	土石等の堆積の高さが3mを超える区域	
(土砂災害特別警戒区域)	それ以外の区域	

凡例		上端		横断測線
		下端		

1:2,500



土砂災害警戒区域等の指定の告示に係る図書(その3)

建築物に作用すると想定される衝撃に関する事項

告示番号	宮城県告示第118号
告示年月日	平成31年2月19日

急傾斜地の位置	箇所番号	I-自-0664(1311000664)		箇所名	上金山		所在地	石巻市南境字上金山									
横断測線の区間	土石等の移動により建築物の地上部に作用すると想定される力				土石等の堆積により建築物の地上部に作用すると想定される力				横断測線の区間	土石等の移動により建築物の地上部に作用すると想定される力				土石等の堆積により建築物の地上部に作用すると想定される力			
	土石等の(移動)高さが1m以下の場合、土石等の移動による力が100kN/m ² を超える区域		それ以外の区域		土石等の堆積の高さが3mを超える区域		それ以外の区域			土石等の(移動)高さが1m以下の場合、土石等の移動による力が100kN/m ² を超える区域		それ以外の区域		土石等の堆積の高さが3mを超える区域		それ以外の区域	
	力の大きさのうち最大のもの (kN/m ²)	土石等の高さ (m)	力の大きさのうち最大のもの (kN/m ²)	土石等の高さ (m)	力の大きさのうち最大のもの (kN/m ²)	土石等の高さ (m)	力の大きさのうち最大のもの (kN/m ²)	土石等の高さ (m)		力の大きさのうち最大のもの (kN/m ²)	土石等の高さ (m)	力の大きさのうち最大のもの (kN/m ²)	土石等の高さ (m)	力の大きさのうち最大のもの (kN/m ²)	土石等の高さ (m)	力の大きさのうち最大のもの (kN/m ²)	土石等の高さ (m)
1 ~ 2	-	-	61.1	1.0	-	-	8.1	1.9									
2 ~ 3	-	-	61.1	1.0	-	-	7.9	1.8									
3 ~ 4	-	-	100.0	1.0	-	-	11.1	2.6									
4 ~ 5	110.4	1.0	100.0	1.0	-	-	11.1	2.6									
5 ~ 6	105.5	1.0	100.0	1.0	-	-	10.9	2.5									
6 ~ 7	111.9	1.0	100.0	1.0	-	-	10.9	2.5									
7 ~ 8	114.4	1.0	100.0	1.0	-	-	11.4	2.6									
8 ~ 9	114.5	1.0	100.0	1.0	-	-	11.4	2.6									
9 ~ 10	114.5	1.0	100.0	1.0	-	-	11.4	2.6									
10 ~ 11	107.9	1.0	100.0	1.0	-	-	10.9	2.5									
11 ~ 12	-	-	100.0	1.0	-	-	10.9	2.5									
12 ~ 13	-	-	98.2	1.0	-	-	10.4	2.4									
13 ~ 14	-	-	98.2	1.0	-	-	10.4	2.4									
14 ~ 15	-	-	97.4	1.0	-	-	10.1	2.3									
15 ~ 16	-	-	78.9	1.0	-	-	8.9	2.1									
16 ~ 17	-	-	78.9	1.0	-	-	8.9	2.1									