

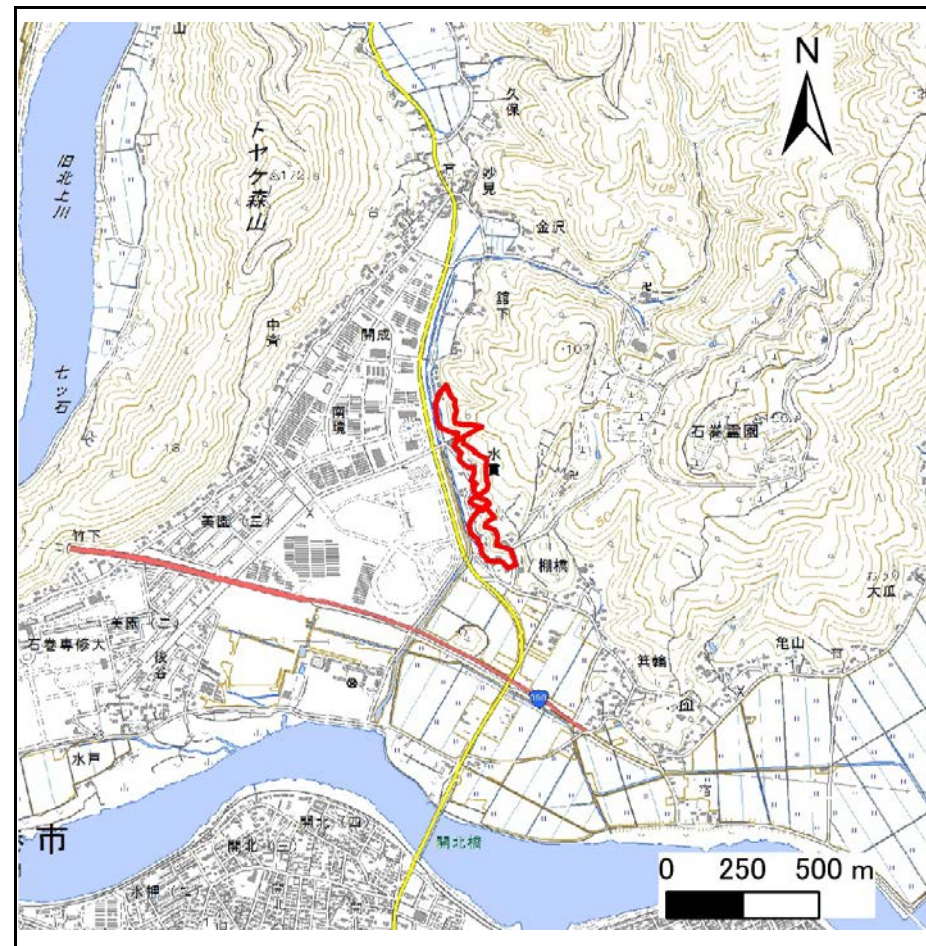
# 土砂災害警戒区域等の指定の告示に係る図書(その1)

告示番号	宮城県告示第118号
告示年月日	平成31年2月19日

自然現象の種類	急傾斜地の崩壊
箇所番号	I-自-0663(1311000663)
箇所名	金沢の3
所在地	石巻市南境字水貫山
調査機関	宮城県東部土木事務所



位置図 (S=1:200,000)



位置図 (S=1:25,000)

この地図は、国土地理院長の承認を得て、同院発行の数値地図25000(地図画像)及び電子地形図20万を複製したものである。(承認番号 平30情複、第921号)



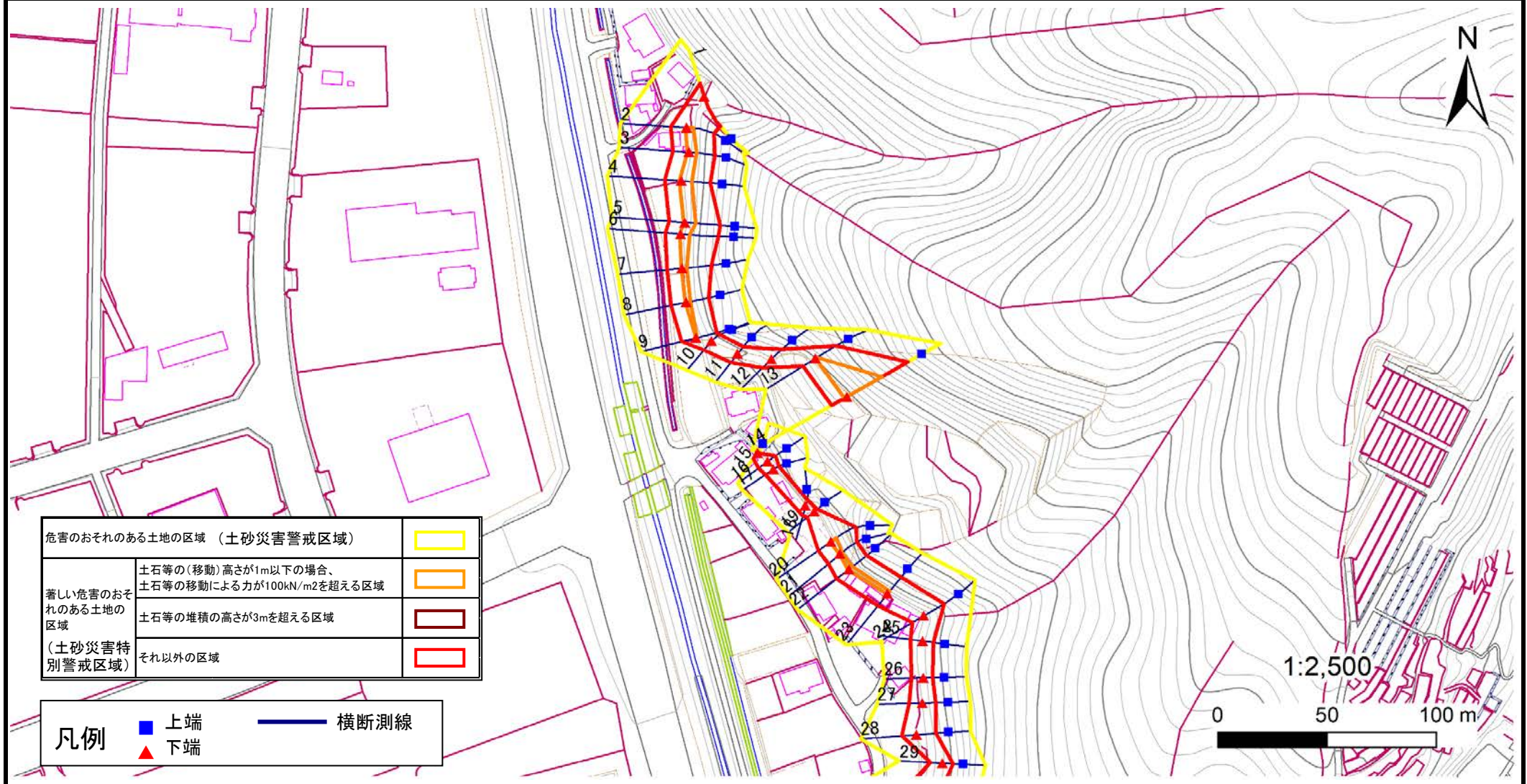
# 土砂災害警戒区域等の指定の告示に係る図書(その2)

告示番号	宮城県告示第118号
告示年月日	平成31年2月19日

危害のおそれのある土地、著しい危害のおそれのある土地の設定図(1/2)

調査年度	平成29年度
------	--------

急傾斜地の位置	箇所番号	I-自-0663(1311000663)	箇所名	金沢の3	所在地	石巻市南境字水貫山
---------	------	----------------------	-----	------	-----	-----------



危害のおそれのある土地の区域 (土砂災害警戒区域)		
著しい危害のおそれのある土地の区域 (土砂災害特別警戒区域)	土石等の(移動)高さが1m以下の場合、 土石等の移動による力が $100\text{kN/m}^2$ を超える区域	
	土石等の堆積の高さが3mを超える区域	
それ以外の区域		

凡例		上端		横断測線
		下端		



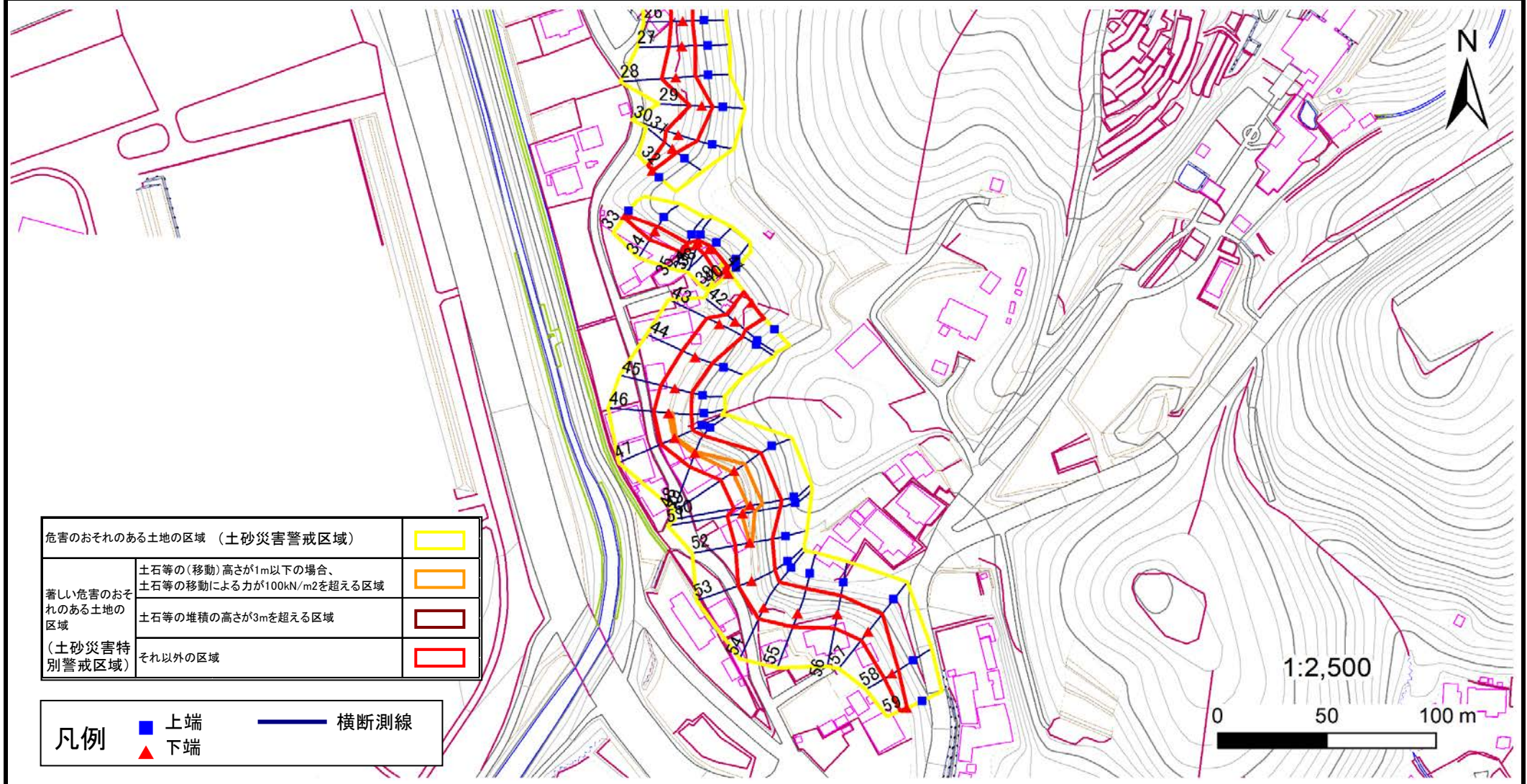
# 土砂災害警戒区域等の指定の告示に係る図書(その2)

告示番号	宮城県告示第118号
告示年月日	平成31年2月19日

危害のおそれのある土地、著しい危害のおそれのある土地の設定図(2/2)

調査年度	平成29年度
------	--------

急傾斜地の位置	箇所番号	I-自-0663(1311000663)	箇所名	金沢の3	所在地	石巻市南境字水貫山
---------	------	----------------------	-----	------	-----	-----------



# 土砂災害警戒区域等の指定の告示に係る図書(その3)

告示番号	宮城県告示第118号
告示年月日	平成31年2月19日

建築物に作用すると想定される衝撃に関する事項

急傾斜地の位置	箇所番号	I-自-0663(1311000663)	箇所名	金沢の3	所在地	石巻市南境字水貫山
---------	------	----------------------	-----	------	-----	-----------

横断測線の区間	土石等の移動により建築物の地上部に作用すると想定される力				土石等の堆積により建築物の地上部に作用すると想定される力			
	土石等の(移動)高さが1m以下の場合、土石等の移動による力が100kN/m <sup>2</sup> を超える区域		それ以外の区域		土石等の堆積の高さが3mを超える区域		それ以外の区域	
	力の大きさのうち最大のもの(kN/m <sup>2</sup> )	土石等の高さ(m)	力の大きさのうち最大のもの(kN/m <sup>2</sup> )	土石等の高さ(m)	力の大きさのうち最大のもの(kN/m <sup>2</sup> )	土石等の高さ(m)	力の大きさのうち最大のもの(kN/m <sup>2</sup> )	土石等の高さ(m)
1 ~ 2	-	-	100.0	1.0	-	-	10.5	2.4
2 ~ 3	112.6	1.0	100.0	1.0	-	-	11.2	2.6
3 ~ 4	116.1	1.0	100.0	1.0	-	-	11.2	2.6
4 ~ 5	116.1	1.0	100.0	1.0	-	-	11.1	2.6
5 ~ 6	111.8	1.0	100.0	1.0	-	-	10.2	2.3
6 ~ 7	108.2	1.0	100.0	1.0	-	-	9.9	2.3
7 ~ 8	107.5	1.0	100.0	1.0	-	-	10.4	2.4
8 ~ 9	107.5	1.0	100.0	1.0	-	-	10.4	2.4
9 ~ 10	-	-	100.0	1.0	-	-	10.0	2.3
10 ~ 11	-	-	80.3	1.0	-	-	7.9	1.8
11 ~ 12	-	-	86.9	1.0	-	-	9.8	2.3
12 ~ 13	-	-	100.0	1.0	-	-	9.8	2.3
13 ~ 14	122.8	1.0	100.0	1.0	-	-	12.6	2.9
15 ~ 16	-	-	78.4	1.0	-	-	8.7	2.0
16 ~ 17	-	-	78.4	1.0	-	-	9.4	2.2
17 ~ 18	-	-	70.5	1.0	-	-	9.4	2.2
18 ~ 19	-	-	70.5	1.0	-	-	8.8	2.0
19 ~ 20	-	-	100.0	1.0	-	-	10.3	2.4
20 ~ 21	108.6	1.0	100.0	1.0	-	-	12.0	2.8
21 ~ 22	108.1	1.0	100.0	1.0	-	-	12.0	2.8
22 ~ 23	108.1	1.0	100.0	1.0	-	-	11.7	2.7
23 ~ 24	-	-	100.0	1.0	-	-	11.7	2.7
24 ~ 25	-	-	88.4	1.0	-	-	9.0	2.1
25 ~ 26	-	-	83.6	1.0	-	-	8.3	1.9
26 ~ 27	-	-	88.7	1.0	-	-	10.2	2.4
27 ~ 28	-	-	100.0	1.0	-	-	10.2	2.4
28 ~ 29	-	-	100.0	1.0	-	-	11.0	2.5
29 ~ 30	-	-	90.4	1.0	-	-	11.0	2.5
30 ~ 31	-	-	90.4	1.0	-	-	9.3	2.2
31 ~ 32	-	-	68.8	1.0	-	-	8.9	2.1
33 ~ 34	-	-	68.3	1.0	-	-	11.5	2.7
34 ~ 35	-	-	68.3	1.0	-	-	8.9	2.1
35 ~ 36	-	-	56.8	1.0	-	-	11.3	2.6
37 ~ 38	-	-	47.9	1.0	-	-	11.3	2.6
38 ~ 39	-	-	64.1	1.0	-	-	10.2	2.4
39 ~ 40	-	-	-	-	-	-	-	-
41 ~ 42	-	-	91.4	1.0	-	-	9.4	2.2
42 ~ 43	-	-	95.2	1.0	-	-	9.2	2.1
43 ~ 44	-	-	98.6	1.0	-	-	10.3	2.4
44 ~ 45	-	-	99.2	1.0	-	-	10.8	2.5
45 ~ 46	-	-	100.0	1.0	-	-	10.8	2.5
46 ~ 47	105.9	1.0	100.0	1.0	-	-	10.8	2.5
47 ~ 48	103.3	1.0	100.0	1.0	-	-	10.8	2.5
48 ~ 49	117.5	1.0	100.0	1.0	-	-	10.8	2.5
49 ~ 50	117.5	1.0	100.0	1.0	-	-	10.8	2.5
50 ~ 51	117.5	1.0	100.0	1.0	-	-	10.8	2.5
51 ~ 52	111.7	1.0	100.0	1.0	-	-	10.0	2.3
52 ~ 53	-	-	100.0	1.0	-	-	9.9	2.3
53 ~ 54	-	-	99.7	1.0	-	-	9.4	2.2
54 ~ 55	-	-	97.4	1.0	-	-	9.3	2.1
55 ~ 56	-	-	98.3	1.0	-	-	10.0	2.3
56 ~ 57	-	-	98.3	1.0	-	-	10.0	2.3
57 ~ 58	-	-	77.2	1.0	-	-	8.6	2.0
58 ~ 59	-	-	61.6	1.0	-	-	7.1	1.7