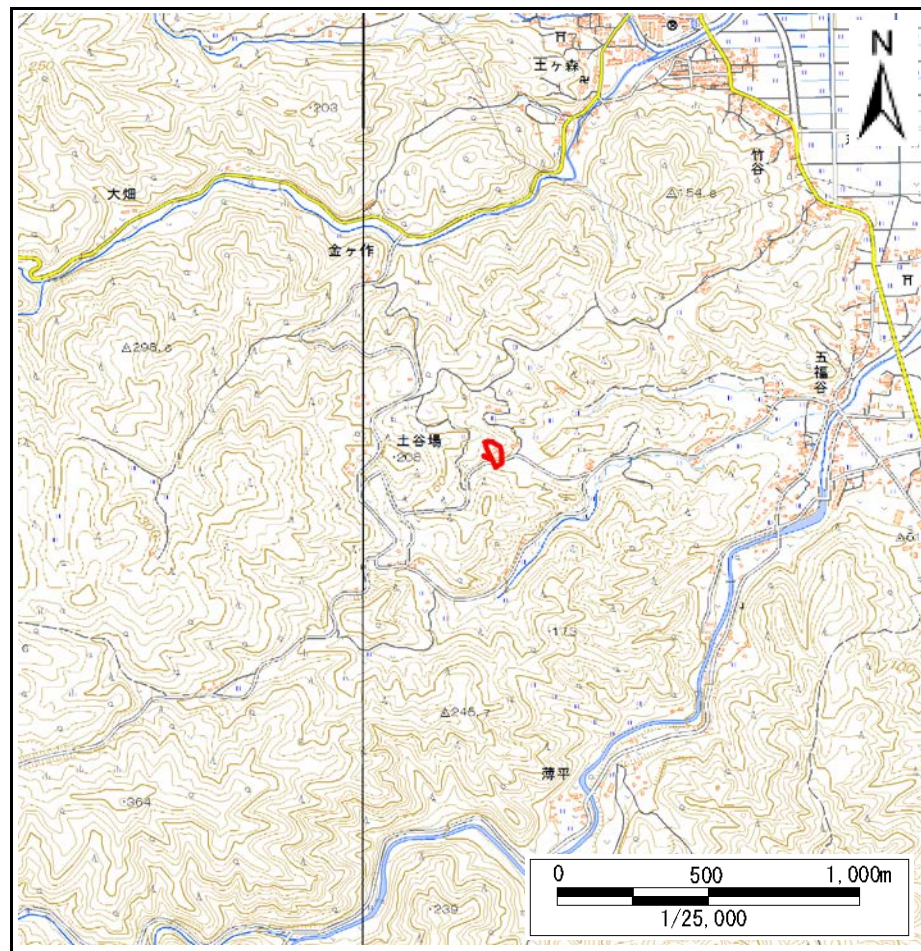


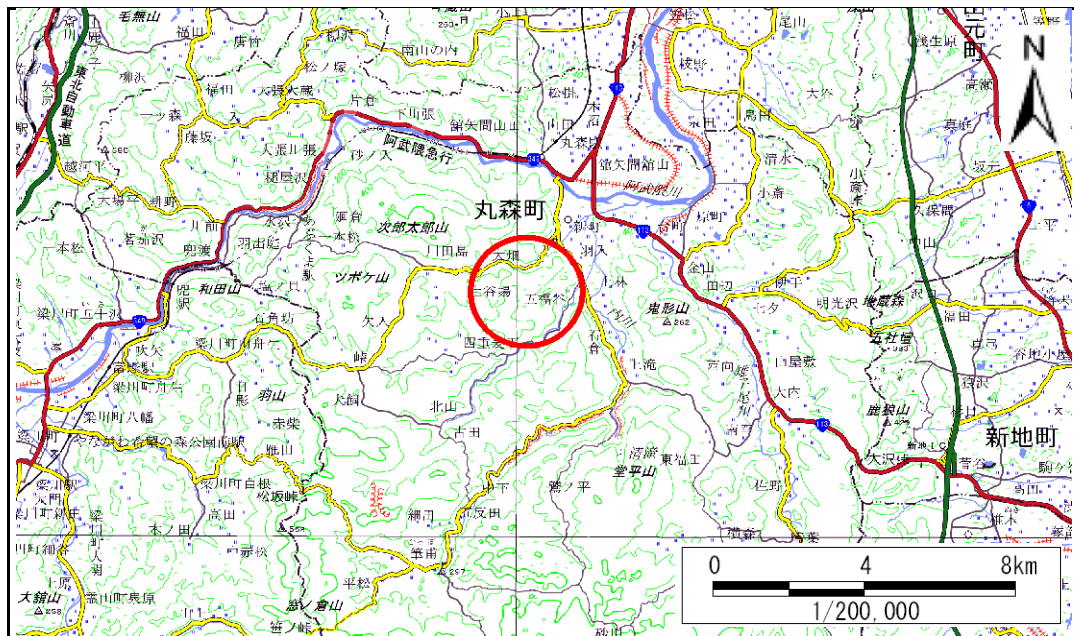
# 土砂災害警戒区域等の指定の告示に係る図書(その1)

|       |            |
|-------|------------|
| 告示番号  | 宮城県告示第118号 |
| 告示年月日 | 平成31年2月19日 |

|         |                       |
|---------|-----------------------|
| 自然現象の種類 | 急傾斜地の崩壊               |
| 箇所番号    | II-自-0402(1321000402) |
| 箇所名     | 柵塚                    |
| 所在地     | 伊具郡丸森町字柵塚             |
| 調査機関    | 宮城県大河原土木事務所           |



位置図 (S=1:25,000) 宮城県



位置図 (S=1:200,000)

この地図は、国土地理院長の承認を得て、同院発行の数値地図25000(地図画像)、数値地図200000(地図画像)を複製したものです。(承認番号 平29情複、第1004号)

# 土砂災害警戒区域等の指定の告示に係る図書(その2)

|       |            |
|-------|------------|
| 告示番号  | 宮城県告示第118号 |
| 告示年月日 | 平成31年2月19日 |

危害のおそれのある土地、著しい危害のおそれのある土地の設定図

調査年度 平成28年度

|         |      |                      |     |    |     |           |
|---------|------|----------------------|-----|----|-----|-----------|
| 急傾斜地の位置 | 箇所番号 | Ⅱ-自-0402(1321000402) | 箇所名 | 柵塚 | 所在地 | 伊具郡丸森町字柵塚 |
|---------|------|----------------------|-----|----|-----|-----------|

