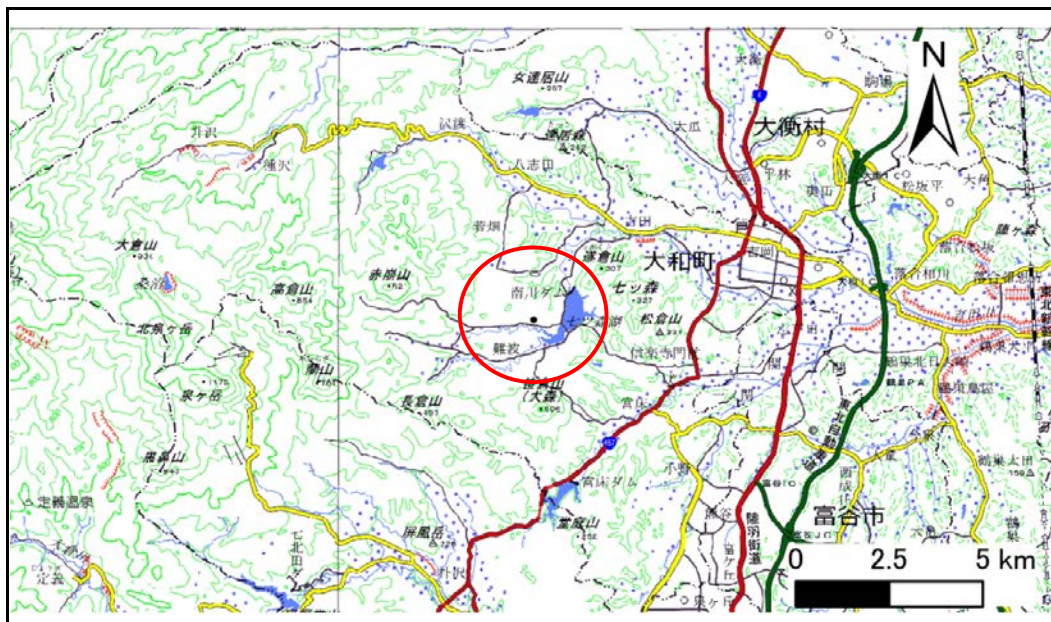


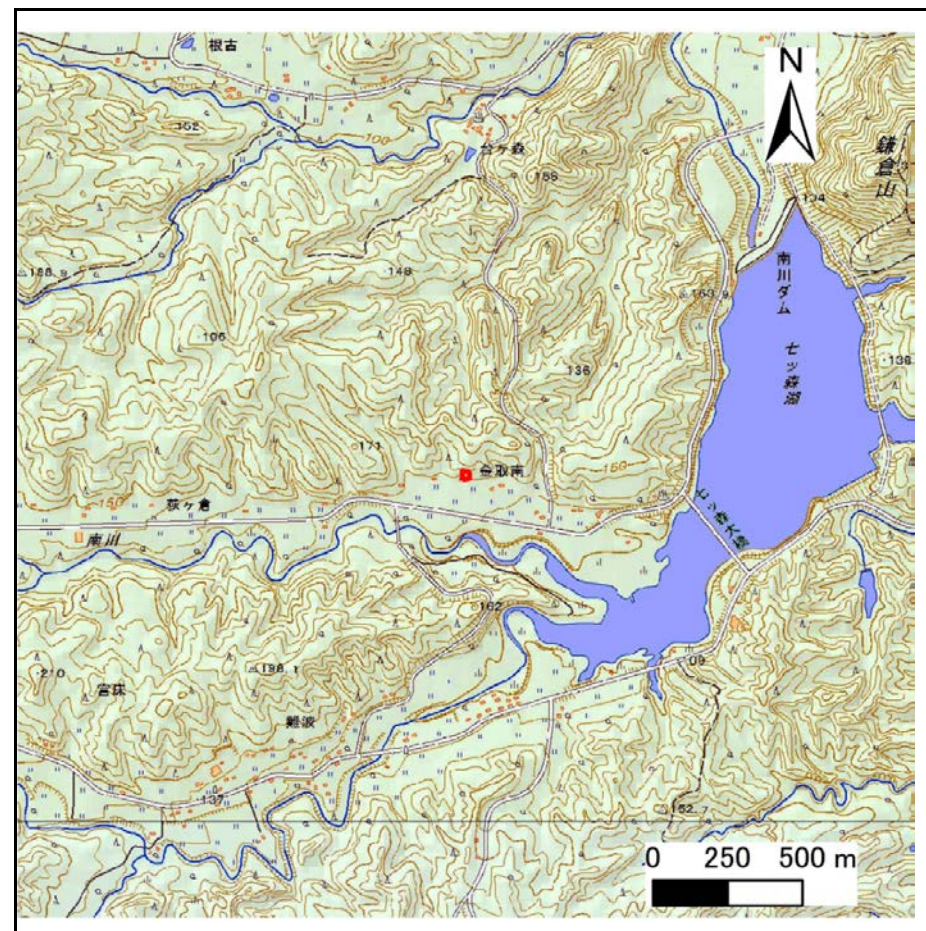
# 土砂災害警戒区域等の指定の告示に係る図書(その1)

|       |            |
|-------|------------|
| 告示番号  | 宮城県告示第82号  |
| 告示年月日 | 平成31年1月29日 |

|         |               |
|---------|---------------|
| 自然現象の種類 | 急傾斜地の崩壊       |
| 箇所番号    | Ⅱ-自-0737      |
| 箇所名     | 間保堂西の1        |
| 所在地     | 黒川郡大和町吉田字間保堂西 |
| 調査機関    | 宮城県仙台土木事務所    |



位置図(S=1:200,000)



概況図(S=1:25,000)

宮城県

この地図は、国土地理院長の承認を得て、同院発行の電子地形図25000及び電子地形図20万を複製したものである。(承認番号 平30情複、第438号)

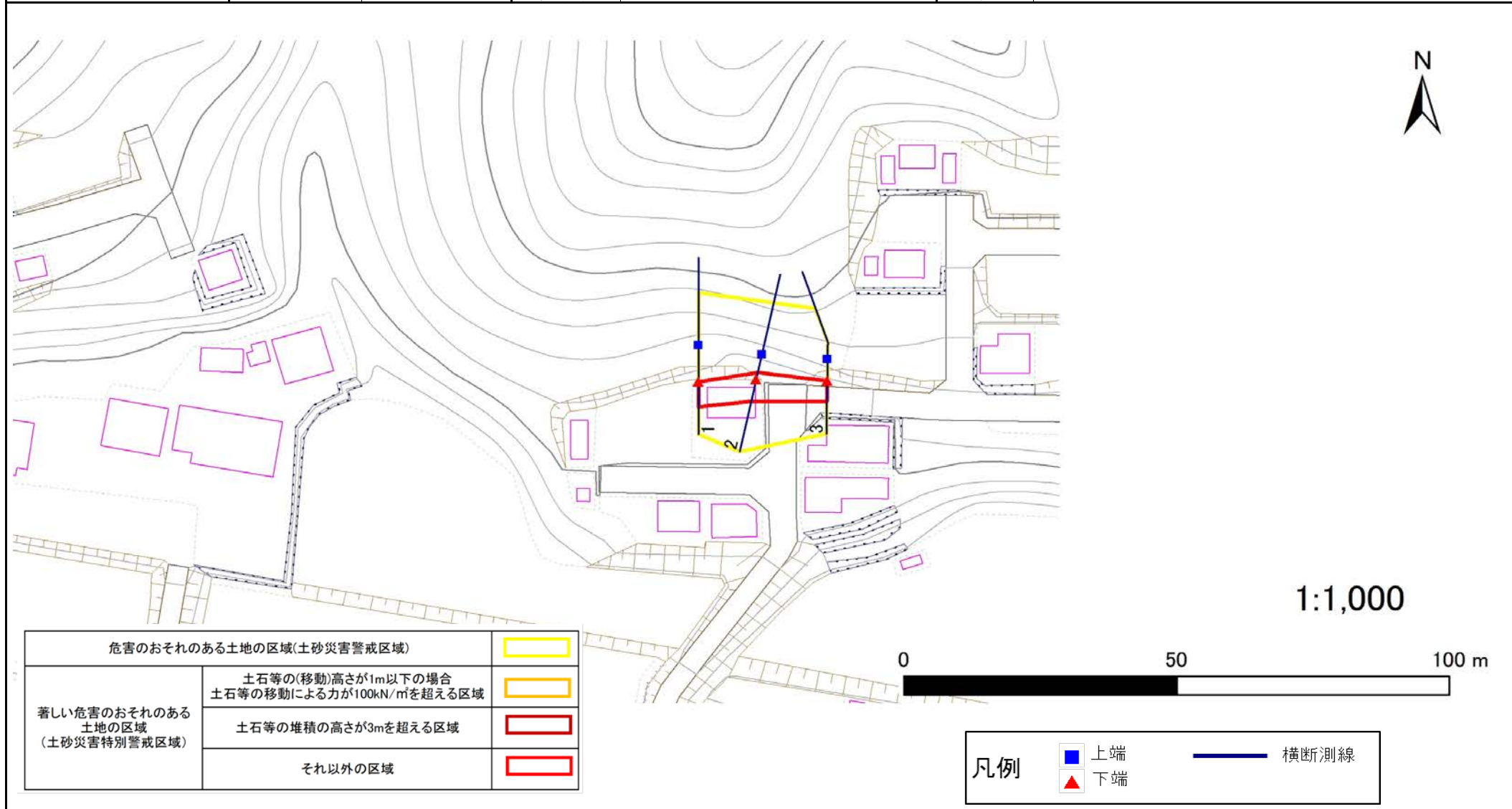
## 土砂災害警戒区域等の指定の告示に係る図書(その2)

|       |            |
|-------|------------|
| 告示番号  | 宮城県告示第82号  |
| 告示年月日 | 平成31年1月29日 |

危害のおそれのある土地、著しい危害のおそれのある土地の設定図

|      |        |
|------|--------|
| 調査年度 | 平成29年度 |
|------|--------|

|         |      |           |     |        |     |               |
|---------|------|-----------|-----|--------|-----|---------------|
| 急傾斜地の位置 | 箇所番号 | II-自-0737 | 箇所名 | 間保堂西の1 | 所在地 | 黒川郡大和町吉田字間保堂西 |
|---------|------|-----------|-----|--------|-----|---------------|



土砂災害警戒区域等の指定の告示に係る図書(その3)

建築物に作用すると想定される衝撃に関する事項

|       |            |
|-------|------------|
| 告示番号  | 宮城県告示第82号  |
| 告示年月日 | 平成31年1月29日 |

|         |      |           |     |        |     |               |
|---------|------|-----------|-----|--------|-----|---------------|
| 急傾斜地の位置 | 箇所番号 | II-自-0737 | 箇所名 | 間保堂西の1 | 所在地 | 黒川郡大和町吉田字間保堂西 |
|---------|------|-----------|-----|--------|-----|---------------|

| 横断側線の区間 | 土石等の移動により建築物の地上部に作用すると想定される力                              |        |                      |        | 土石等の堆積により建築物の地上部に作用すると想定される力 |        |                      |        |
|---------|---|--------|----------------------|--------|------------------------------|--------|----------------------|--------|
|         | 土石等の(移動)高さが1m以下の場合、土石等の移動による力が100kN/m <sup>2</sup> を超える区域 |        | それ以外の区域              |        | 土石等の堆積高さが3mを超える区域            |        | それ以外の区域              |        |
|         | 力の大きさのうち最大のもの   | 土石等の高さ | 力の大きさのうち最大のもの        | 土石等の高さ | 力の大きさのうち最大のもの                | 土石等の高さ | 力の大きさのうち最大のもの        | 土石等の高さ |
|         | (kN/m <sup>2</sup> )                                      | (m)    | (kN/m <sup>2</sup> ) | (m)    | (kN/m <sup>2</sup> )         | (m)    | (kN/m <sup>2</sup> ) | (m)    |
| 1 ~ 2   | -   | -      | 59.6                 | 1.0    | -                            | -      | 11.3                 | 2.3    |
| 2 ~ 3   | -   | -      | 53.3                 | 1.0    | -                            | -      | 11.3                 | 2.3    |
| ~       |   |        |                      |        |                              |        |                      |        |
| ~       |   |        |                      |        |                              |        |                      |        |
| ~       |   |        |                      |        |                              |        |                      |        |
| ~       |   |        |                      |        |                              |        |                      |        |
| ~       |   |        |                      |        |                              |        |                      |        |
| ~       |   |        |                      |        |                              |        |                      |        |
| ~       |   |        |                      |        |                              |        |                      |        |
| ~       |   |        |                      |        |                              |        |                      |        |
| ~       |   |        |                      |        |                              |        |                      |        |
| ~       |   |        |                      |        |                              |        |                      |        |
| ~       |   |        |                      |        |                              |        |                      |        |
| ~       |   |        |                      |        |                              |        |                      |        |
| ~       |   |        |                      |        |                              |        |                      |        |
| ~       |   |        |                      |        |                              |        |                      |        |
| ~       |   |        |                      |        |                              |        |                      |        |
| ~       |   |        |                      |        |                              |        |                      |        |
| ~       |   |        |                      |        |                              |        |                      |        |
| ~       |   |        |                      |        |                              |        |                      |        |
| ~       |   |        |                      |        |                              |        |                      |        |
| ~       |   |        |                      |        |                              |        |                      |        |
| ~       |   |        |                      |        |                              |        |                      |        |
| ~       |   |        |                      |        |                              |        |                      |        |
| ~       |   |        |                      |        |                              |        |                      |        |
| ~       |   |        |                      |        |                              |        |                      |        |
| ~       |   |        |                      |        |                              |        |                      |        |
| ~       |   |        |                      |        |                              |        |                      |        |
| ~       |   |        |                      |        |                              |        |                      |        |
| ~       |   |        |                      |        |                              |        |                      |        |
| ~       |   |        |                      |        |                              |        |                      |        |
| ~       |   |        |                      |        |                              |        |                      |        |
| ~       |   |        |                      |        |                              |        |                      |        |

| 横断側線の区間 | 土石等の移動により建築物の地上部に作用すると想定される力                              |        |                      |        | 土石等の堆積により建築物の地上部に作用すると想定される力 |        |                      |        |
|---------|---|--------|----------------------|--------|------------------------------|--------|----------------------|--------|
|         | 土石等の(移動)高さが1m以下の場合、土石等の移動による力が100kN/m <sup>2</sup> を超える区域 |        | それ以外の区域              |        | 土石等の堆積高さが3mを超える区域            |        | それ以外の区域              |        |
|         | 力の大きさのうち最大のもの   | 土石等の高さ | 力の大きさのうち最大のもの        | 土石等の高さ | 力の大きさのうち最大のもの                | 土石等の高さ | 力の大きさのうち最大のもの        | 土石等の高さ |
|         | (kN/m <sup>2</sup> )                                      | (m)    | (kN/m <sup>2</sup> ) | (m)    | (kN/m <sup>2</sup> )         | (m)    | (kN/m <sup>2</sup> ) | (m)    |
| ~       |   |        |                      |        |                              |        |                      |        |
| ~       |   |        |                      |        |                              |        |                      |        |
| ~       |   |        |                      |        |                              |        |                      |        |
| ~       |   |        |                      |        |                              |        |                      |        |
| ~       |   |        |                      |        |                              |        |                      |        |
| ~       |   |        |                      |        |                              |        |                      |        |
| ~       |   |        |                      |        |                              |        |                      |        |
| ~       |   |        |                      |        |                              |        |                      |        |
| ~       |   |        |                      |        |                              |        |                      |        |
| ~       |   |        |                      |        |                              |        |                      |        |
| ~       |   |        |                      |        |                              |        |                      |        |
| ~       |   |        |                      |        |                              |        |                      |        |
| ~       |   |        |                      |        |                              |        |                      |        |
| ~       |   |        |                      |        |                              |        |                      |        |
| ~       |   |        |                      |        |                              |        |                      |        |
| ~       |   |        |                      |        |                              |        |                      |        |
| ~       |   |        |                      |        |                              |        |                      |        |
| ~       |   |        |                      |        |                              |        |                      |        |
| ~       |   |        |                      |        |                              |        |                      |        |
| ~       |   |        |                      |        |                              |        |                      |        |
| ~       |   |        |                      |        |                              |        |                      |        |
| ~       |   |        |                      |        |                              |        |                      |        |
| ~       |   |        |                      |        |                              |        |                      |        |
| ~       |   |        |                      |        |                              |        |                      |        |
| ~       |   |        |                      |        |                              |        |                      |        |
| ~       |   |        |                      |        |                              |        |                      |        |
| ~       |   |        |                      |        |                              |        |                      |        |
| ~       |   |        |                      |        |                              |        |                      |        |
| ~       |   |        |                      |        |                              |        |                      |        |
| ~       |   |        |                      |        |                              |        |                      |        |
| ~       |   |        |                      |        |                              |        |                      |        |
| ~       |   |        |                      |        |                              |        |                      |        |
| ~       |   |        |                      |        |                              |        |                      |        |
| ~       |   |        |                      |        |                              |        |                      |        |
| ~       |   |        |                      |        |                              |        |                      |        |
| ~       |   |        |                      |        |                              |        |                      |        |
| ~       |   |        |                      |        |                              |        |                      |        |
| ~       |   |        |                      |        |                              |        |                      |        |
| ~       |   |        |                      |        |                              |        |                      |        |
| ~       |   |        |                      |        |                              |        |                      |        |
| ~       |   |        |                      |        |                              |        |                      |        |
| ~       |   |        |                      |        |                              |        |                      |        |
| ~       |   |        |                      |        |                              |        |                      |        |
| ~       |   |        |                      |        |                              |        |                      |        |