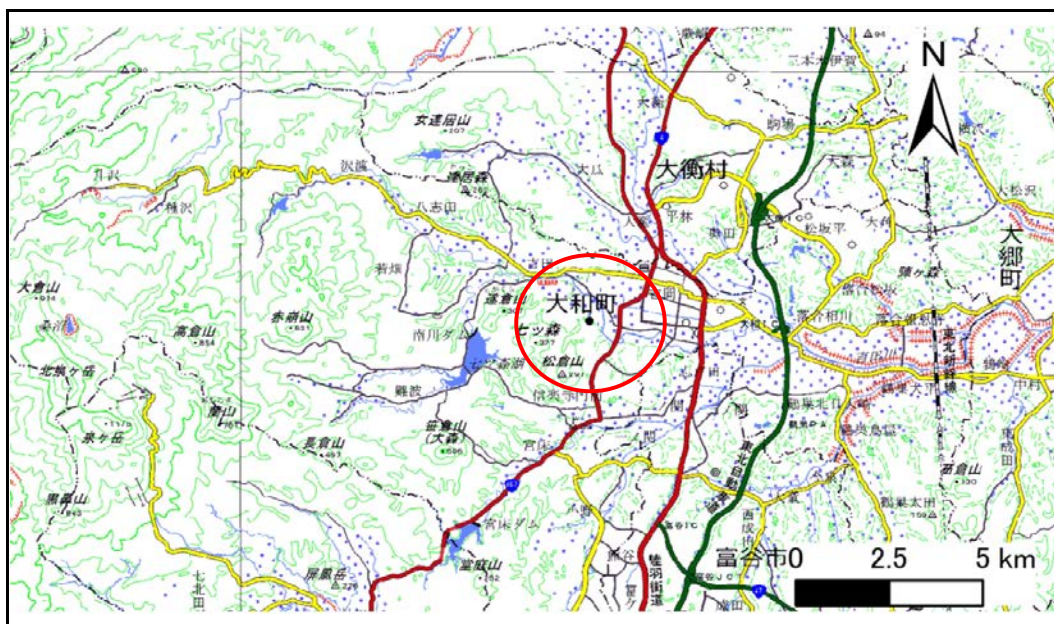


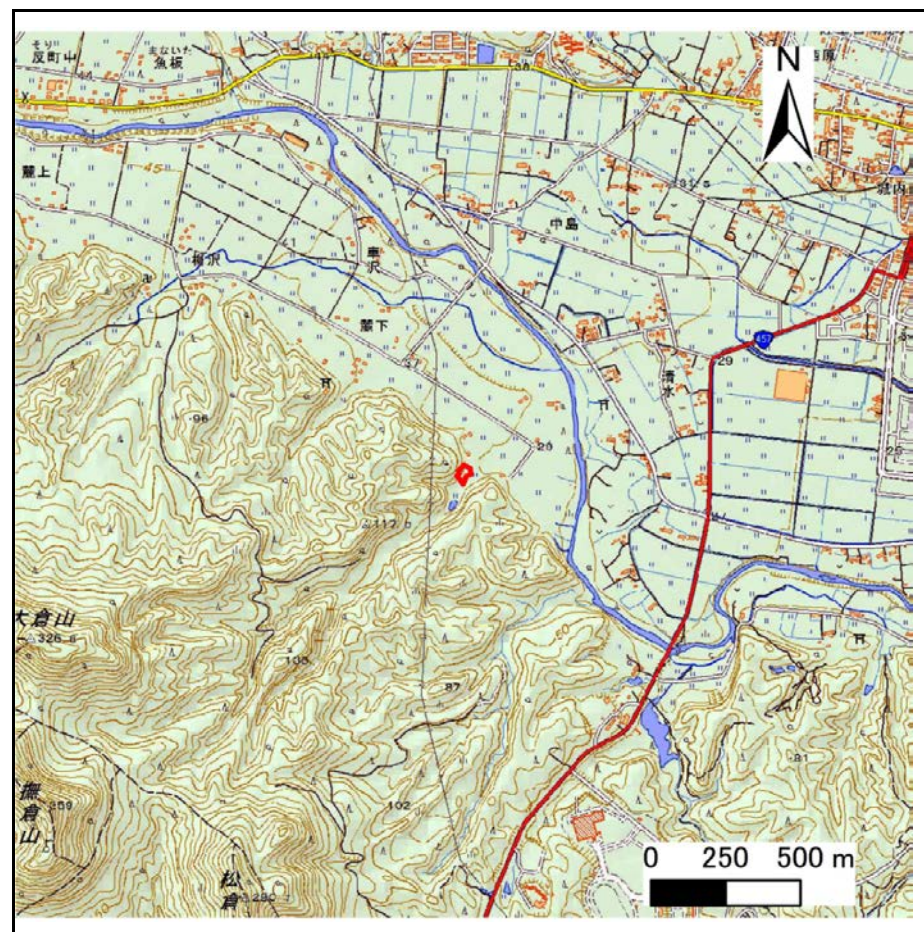
土砂災害警戒区域等の指定の告示に係る図書(その1)

告示番号	宮城県告示第82号
告示年月日	平成31年1月29日

自然現象の種類	急傾斜地の崩壊
箇所番号	Ⅱ-自-0735
箇所名	栃木沢
所在地	黒川郡大和町吉田字栃木沢
調査機関	宮城県仙台土木事務所



位置図(S=1:200,000)



概況図(S=1:25,000)

宮城県

この地図は、国土地理院長の承認を得て、同院発行の電子地形図25000及び電子地形図20万を複製したものである。(承認番号 平30情複、第438号)

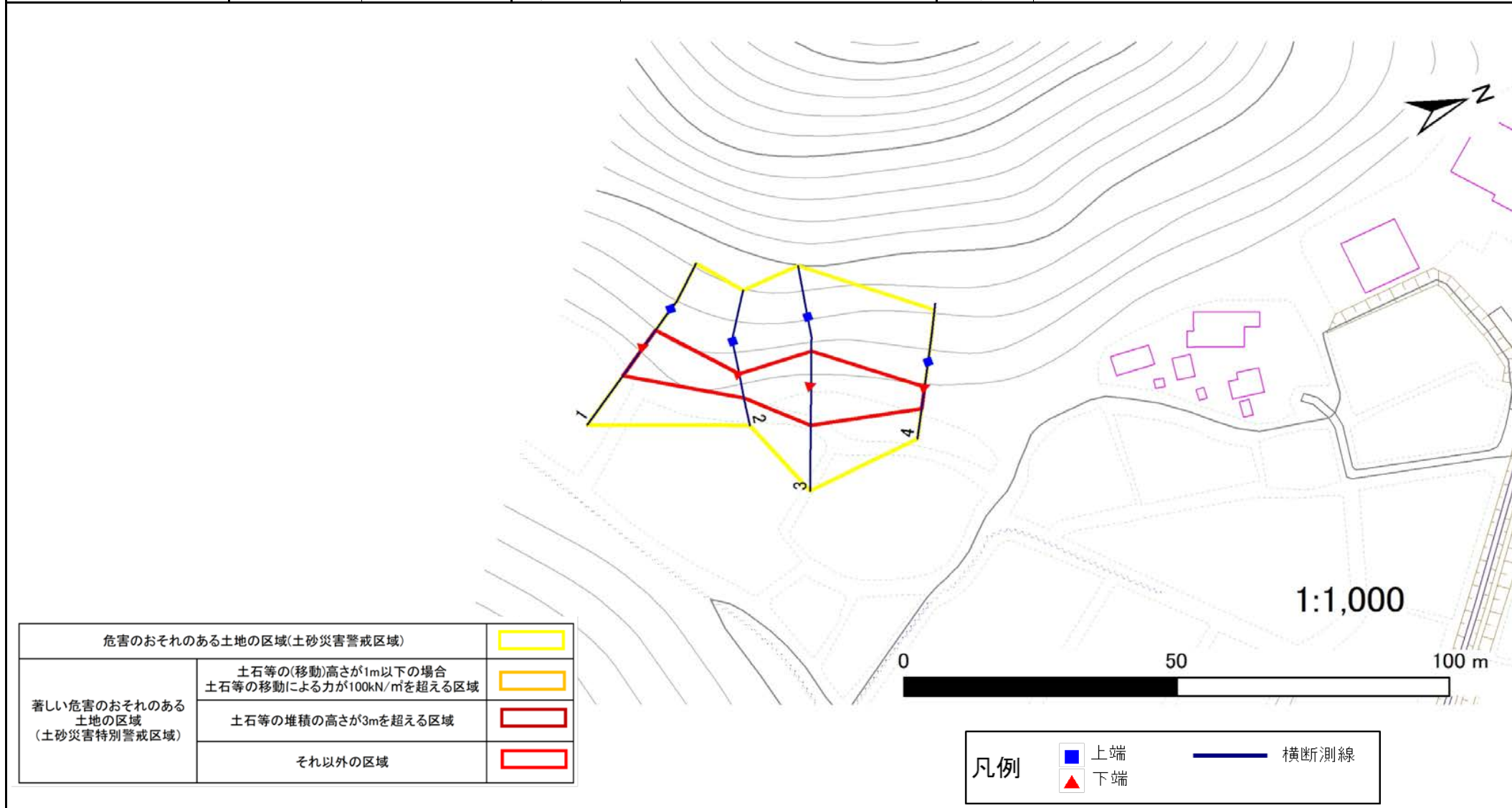
土砂災害警戒区域等の指定の告示に係る図書(その2)

告示番号	宮城県告示第82号
告示年月日	平成31年1月29日

危害のおそれのある土地、著しい危害のおそれのある土地の設定図

調査年度	平成29年度
------	--------

急傾斜地の位置	箇所番号	II-自-0735	箇所名	栃木沢	所在地	黒川郡大和町吉田字栃木沢
---------	------	-----------	-----	-----	-----	--------------



危害のおそれのある土地の区域(土砂災害警戒区域)	□
著しい危害のおそれのある土地の区域 (土砂災害特別警戒区域)	□
	□
	□
それ以外の区域	□

凡例	■	上端	—	横断測線
	▲	下端		

