

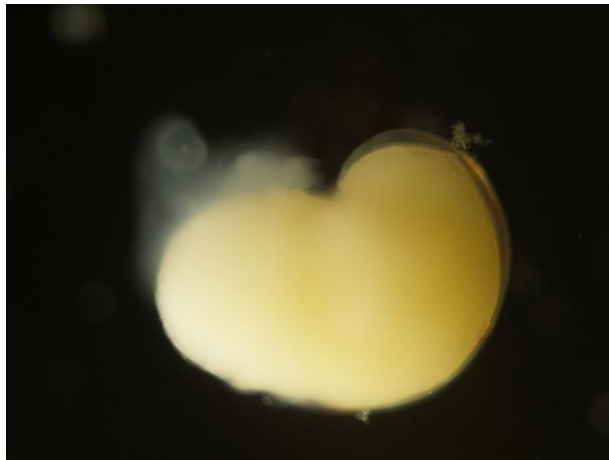
『サキグロの卵嚢確認』

水産技術総合センター

10月4日(木)に松島湾の桂島でサキグロタマツメタの調査を実施したところ、卵嚢が確認されました。

卵嚢内を観察した結果、初期ベリジャー幼生が確認されました。
初期ベリジャー幼生は10日程度で孵出します。

アサリ資源を保護するため、サキグロタマツメタ成貝及び卵嚢の徹底した駆除に努めてください。



初期ベリジャー幼生