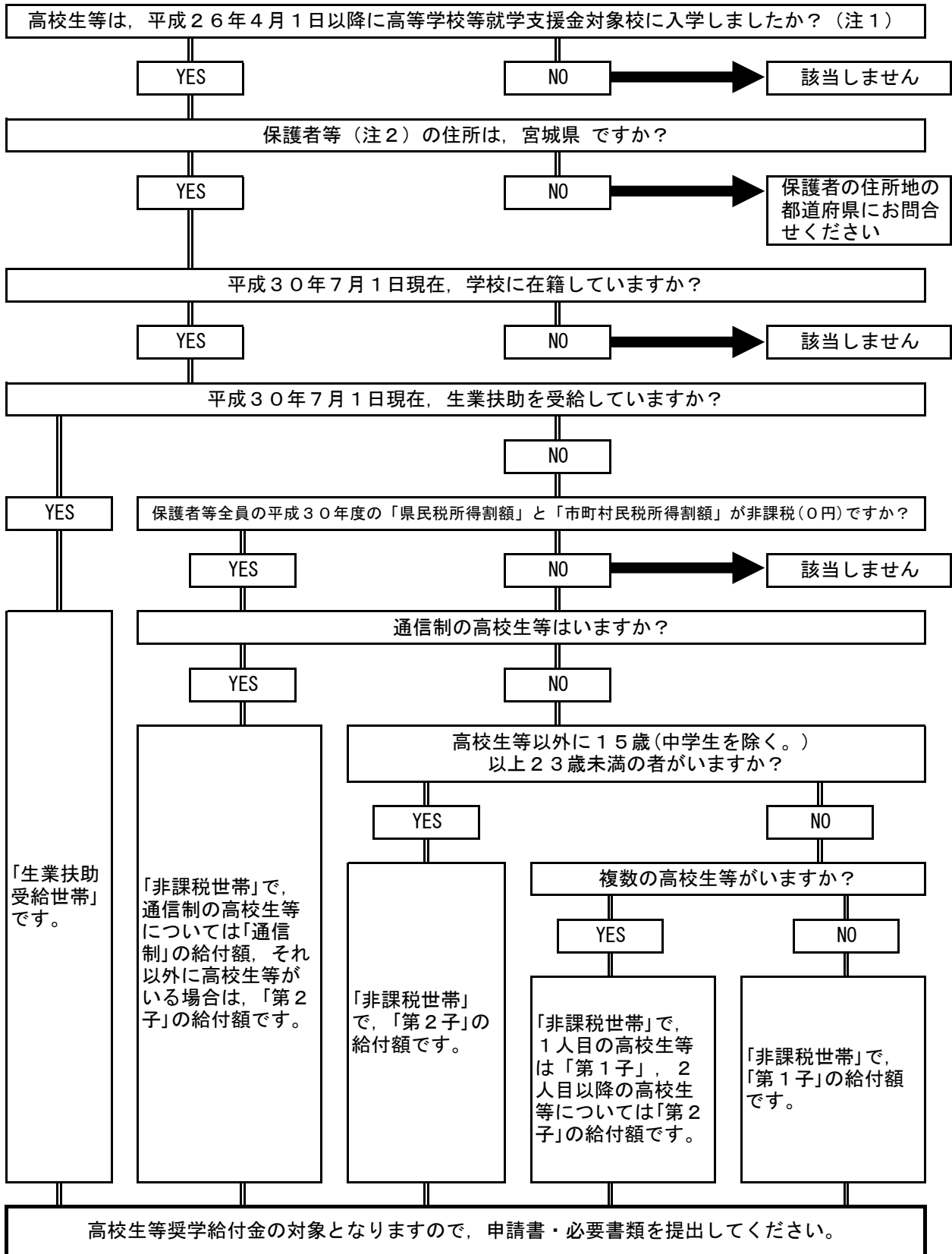


## 宮城県国公立高校生等奨学給付金 対象確認シート



### 支給額（対象となる高校生等の年額）

|           | 全日制・定時制  | 通信制     |
|-----------|----------|---------|
| 生業扶助受給世帯  | 32,300円  | 32,300円 |
| 非課税世帯・第1子 | 80,800円  | 36,500円 |
| 非課税世帯・第2子 | 129,700円 |         |

（注1） 特別支援学校の高等部は対象外です。その他、条件によっては対象とならない場合があります。

（注2） 保護者等とは、親権者・未成年後見人・主たる生計維持者のいずれかの方です。