

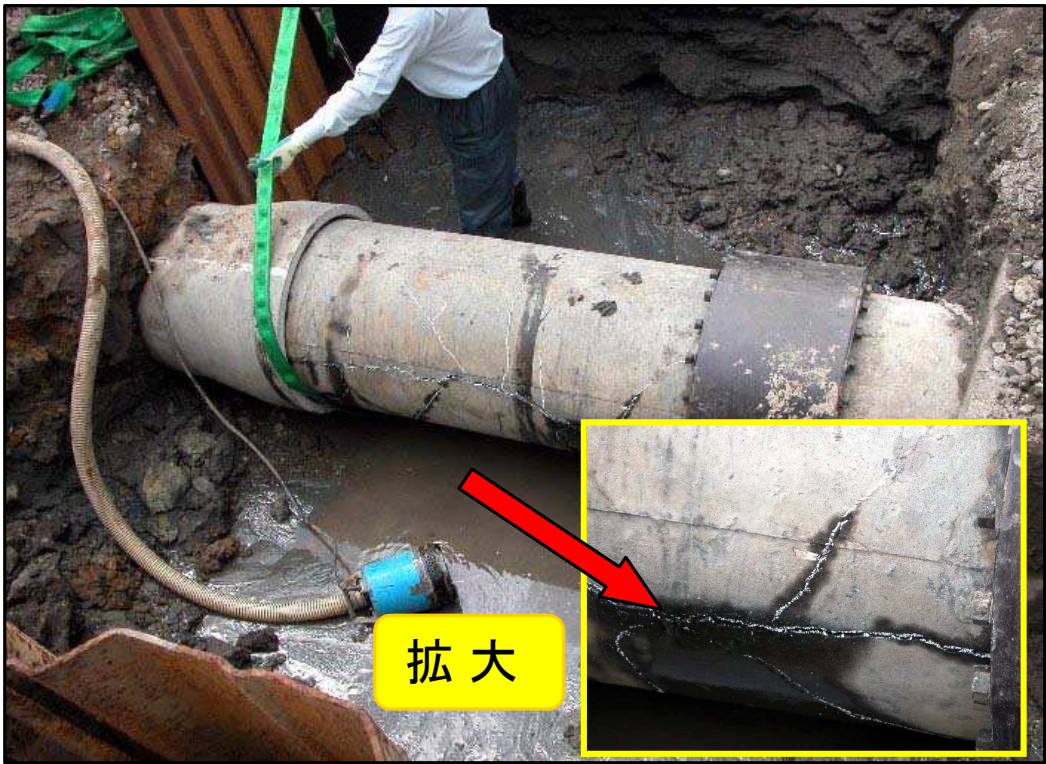
# 農地・農業施設被災状況（排水路・排水機場・パイプライン）



排水路の隆起（大崎市岩出山）



排水路の法面崩壊（大崎市田尻）



排水管の破損（登米市 船越排水機場）



排水路ブロックの破損（登米市南方）



パイプラインからの漏水（栗原市花山）



漏水箇所の復旧状況（栗原市花山）