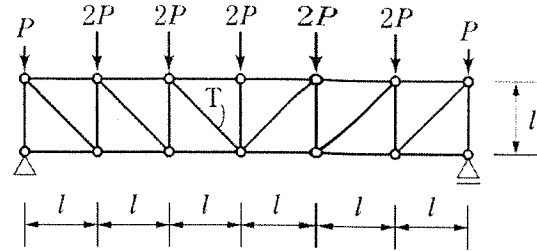


〔 例題 14 〕 図のような荷重を受けるトラスにおいて、部材Tに生じる軸方向力はいくらか。

ただし、軸方向力は引張力を正、圧縮力を負とする。



1.  $-\frac{\sqrt{2}}{2}P$

2.  $-\sqrt{2}P$

3. 0

4.  $\sqrt{2}P$

5.  $\frac{\sqrt{2}}{2}P$

〔 例題 15 〕 色彩に関する記述A～Dのうちには妥当なものが二つある。それらを選んでいるのはどれか。

A. 有彩色とは、色の三属性のうち、彩度のみを有する色を言う。

B. 純色の彩度は、色相によって異なる。

C. 同じ色でも面積が大きくなると、明度、彩度が上昇して見える。

D. ある色を見た直後に白色を見ると、最初に見た色と白色を混ぜた色が見える。

1. A, C

2. A, D

3. B, C

4. B, D

5. C, D

大学卒業程度	専門試験（択一式）	職種：建築
--------	-----------	-------

〔 例題 16 〕 用語に関する次の記述のうち、建築基準法上、正しいのはどれか。

1. 仕様書は「設計図書」である。
2. 地下道は「建築物」である。
3. 神社は「特殊建築物」である。
4. 脱衣室は「居室」である。
5. 住宅の基礎は「主要構造部」である。