

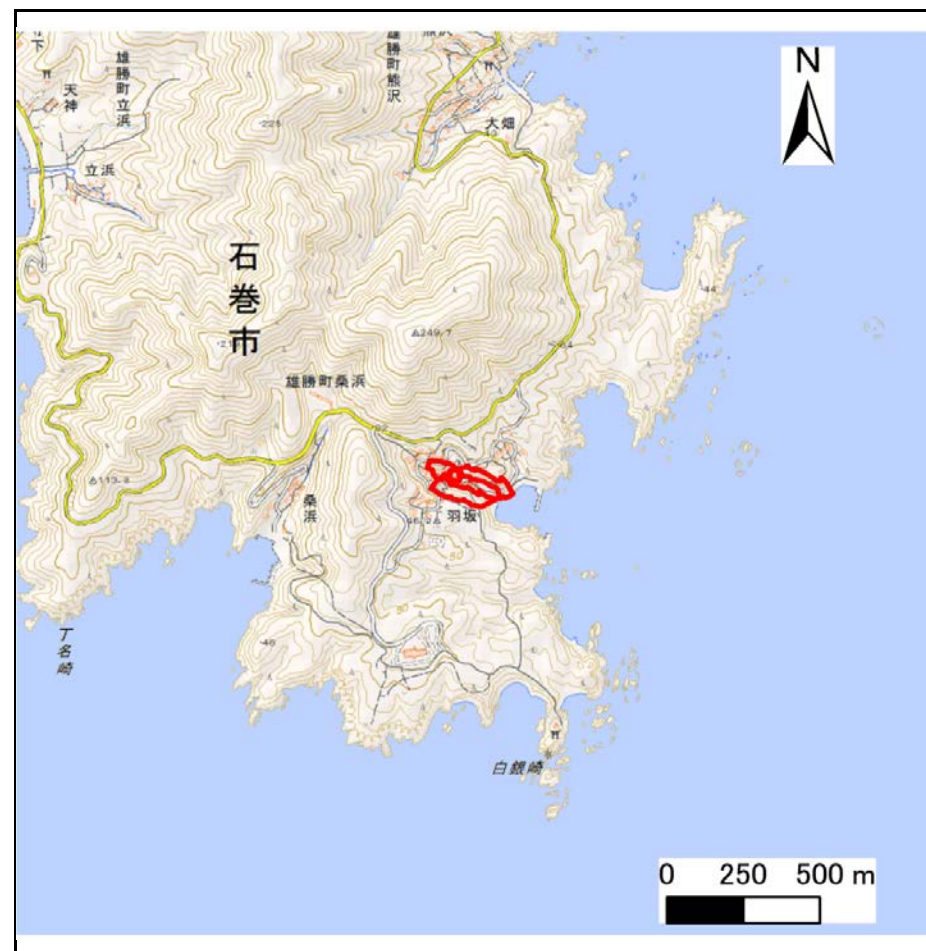
土砂災害警戒区域等の指定の告示に係る図書(その1)

告示番号	宮城県告示第357号
告示年月日	平成30年3月30日

自然現象の種類	急傾斜地の崩壊
箇所番号	I-自-0812(1311000812)
箇所名	羽坂
所在地	石巻市雄勝町桑浜字羽坂
調査機関	宮城県東部土木事務所



位置図(S=1:200,000)



位置図 (S=1:25,000)

宮城県

この地図は、国土地理院長の承認を得て、同院発行の電子地形図25000及び電子地形図20万を複製したものである。(承認番号 平29情複、第1086号)

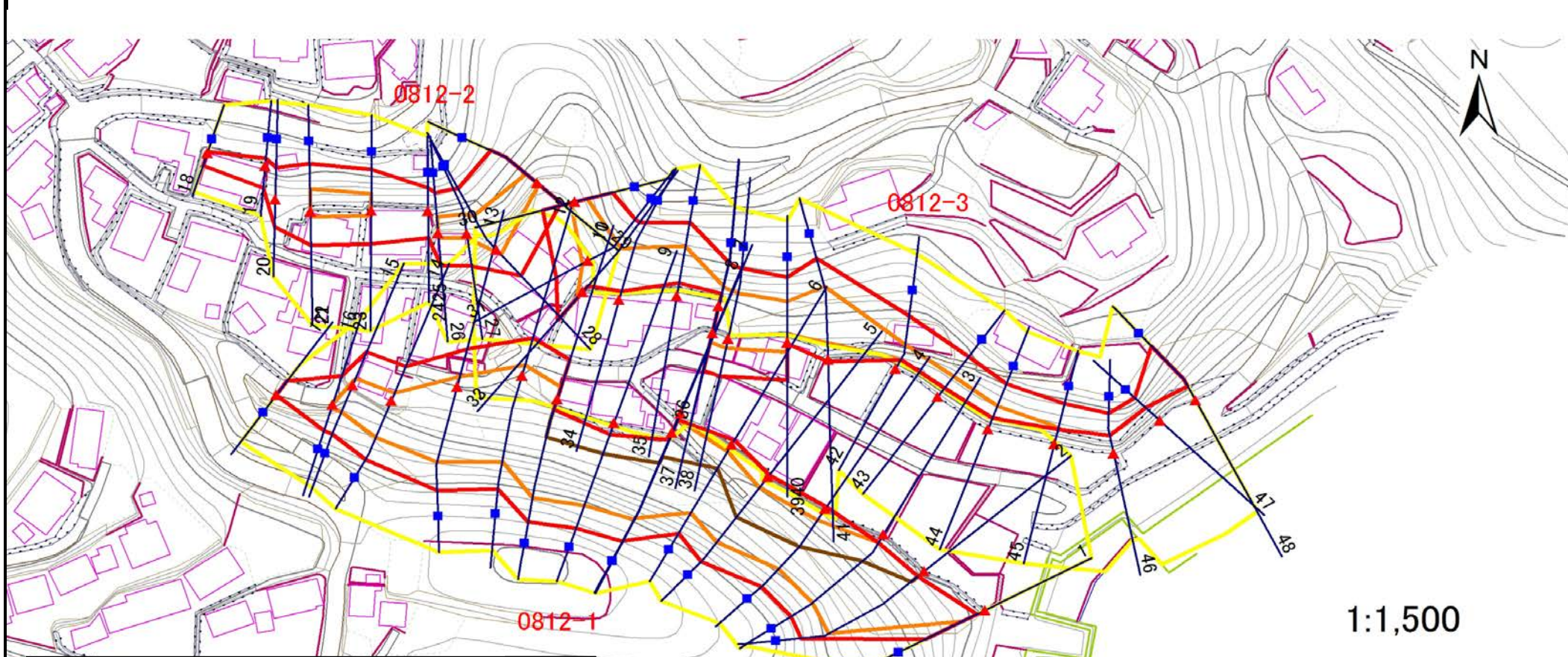
土砂災害警戒区域等の指定の告示に係る図書(その2)

告示番号	宮城県告示第357号
告示年月日	平成30年3月30日

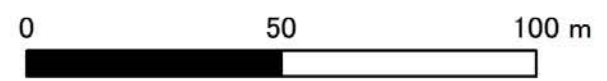
危害のおそれのある土地、著しい危害のおそれのある土地の設定図

調査年度	平成28年度
急傾斜地の位置	石巻市雄勝町桑浜字羽坂

箇所番号	I-自-0812(1311000812)	箇所名	羽坂	所在地	
------	----------------------	-----	----	-----	--



1:1,500



危害のおそれのある土地の区域		
著しい危害のおそれのある土地の区域	土石等の(移動)高さが1m以下の場合、 土石等の移動による力が100kN/m ² を超える区域	
	土石等の堆積の高が3mを超える区域	
それ以外の区域		

凡例		上端		横断測線
		下端		

土砂災害警戒区域等の指定の公示に係る図書(その3)

告示番号	宮城県告示第357号
告示年月日	平成30年3月30日

建築物に作用すると想定される衝撃に関する事項

急傾斜地の位置	箇所番号	I-自-0812(1311000812)	箇所名	羽坂	所在地	石巻市雄勝町桑浜字羽坂											
横断側線の区間	土石等の移動により建築物の地上部に作用すると想定される力				土石等の堆積により建築物の地上部に作用すると想定される力				横断側線の区間	土石等の移動により建築物の地上部に作用すると想定される力				土石等の堆積により建築物の地上部に作用すると想定される力			
	土石等の(移動)高さが1m以下の場合、土石等の移動による力が100kN/m ² を超える区域		それ以外の区域		土石等の堆積の高さが3mを超える区域		それ以外の区域			土石等の(移動)高さが1m以下の場合、土石等の移動による力が100kN/m ² を超える区域		それ以外の区域		土石等の堆積の高さが3mを超える区域		それ以外の区域	
	力の大きさのうち最大のもの (Kn/m ²)	土石等の高さ (m)	力の大きさのうち最大のもの (Kn/m ²)	土石等の高さ (m)	力の大きさのうち最大のもの (Kn/m ²)	土石等の高さ (m)	力の大きさのうち最大のもの (Kn/m ²)	土石等の高さ (m)		力の大きさのうち最大のもの (Kn/m ²)	土石等の高さ (m)	力の大きさのうち最大のもの (Kn/m ²)	土石等の高さ (m)	力の大きさのうち最大のもの (Kn/m ²)	土石等の高さ (m)	力の大きさのうち最大のもの (Kn/m ²)	土石等の高さ (m)
1 ~ 2	151.9	1.0	100.0	1.0	-	-	15.2	3.0	~								
2 ~ 3	154.1	1.0	100.0	1.0	16.5	3.3	15.2	3.0	~								
3 ~ 4	154.1	1.0	100.0	1.0	17.2	3.4	15.2	3.0	~								
4 ~ 5	151.7	1.0	100.0	1.0	17.2	3.4	15.2	3.0	~								
5 ~ 6	152.4	1.0	100.0	1.0	17.6	3.5	15.2	3.0	~								
6 ~ 7	156.1	1.0	100.0	1.0	17.6	3.5	15.2	3.0	~								
8 ~ 9	154.8	1.0	100.0	1.0	17.3	3.5	15.2	3.0	~								
9 ~ 10	155.4	1.0	100.0	1.0	17.3	3.5	15.2	3.0	~								
11 ~ 12	157.5	1.0	100.0	1.0	-	-	15.2	3.0	~								
12 ~ 13	147.3	1.0	100.0	1.0	-	-	14.9	3.0	~								
13 ~ 14	144.0	1.0	100.0	1.0	-	-	14.9	3.0	~								
14 ~ 15	137.2	1.0	100.0	1.0	-	-	14.5	2.9	~								
15 ~ 16	130.4	1.0	100.0	1.0	-	-	12.7	2.5	~								
16 ~ 17	-	-	100.0	1.0	-	-	12.2	2.5	~								
18 ~ 19	-	-	73.7	1.0	-	-	11.2	2.3	~								
19 ~ 20	-	-	96.7	1.0	-	-	10.3	2.1	~								
20 ~ 21	-	-	100.0	1.0	-	-	12.2	2.4	~								
22 ~ 23	123.2	1.0	100.0	1.0	-	-	12.5	2.5	~								
23 ~ 24	-	-	100.0	1.0	-	-	12.5	2.5	~								
25 ~ 26	-	-	100.0	1.0	-	-	13.4	2.7	~								
26 ~ 27	119.5	1.0	100.0	1.0	-	-	11.9	2.4	~								
27 ~ 28	127.5	1.0	100.0	1.0	-	-	11.3	2.3	~								
28 ~ 29	127.5	1.0	100.0	1.0	-	-	11.3	2.3	~								
30 ~ 31	126.7	1.0	100.0	1.0	-	-	11.5	2.3	~								
31 ~ 32	133.0	1.0	100.0	1.0	-	-	13.0	2.6	~								
33 ~ 34	133.7	1.0	100.0	1.0	-	-	11.7	2.3	~								
34 ~ 35	135.1	1.0	100.0	1.0	-	-	12.4	2.5	~								
35 ~ 36	135.1	1.0	100.0	1.0	-	-	12.4	2.5	~								
37 ~ 38	140.9	1.0	100.0	1.0	-	-	12.5	2.5	~								
38 ~ 39	139.9	1.0	100.0	1.0	-	-	12.3	2.5	~								
40 ~ 41	137.1	1.0	100.0	1.0	-	-	13.3	2.7	~								
41 ~ 42	137.1	1.0	100.0	1.0	-	-	13.3	2.7	~								
42 ~ 43	117.0	1.0	100.0	1.0	-	-	11.6	2.3	~								
43 ~ 44	117.0	1.0	100.0	1.0	-	-	11.6	2.3	~								
44 ~ 45	116.0	1.0	100.0	1.0	-	-	9.9	2.0	~								
45 ~ 46	-	-	100.0	1.0	-	-	10.1	2.0	~								
46 ~ 47	-	-	96.0	1.0	-	-	11.7	2.3	~								
47 ~ 48	-	-	100.0	1.0	-	-	12.6	2.5	~								
~									~								