

# 土砂災害警戒区域等の指定の告示に係る図書(その1)

告示番号	宮城県告示第357号
告示年月日	平成30年3月30日

自然現象の種類	急傾斜地の崩壊
箇所番号	I-自-1050
箇所名	前網
所在地	石巻市寄磯浜字前網
調査機関	宮城県東部土木事務所



位置図(S=1:200,000)



概況図(S=1:25,000)

この地図は、国土地理院長の承認を得て、同院発行の電子地形図1/200,000および電子地形図1/25,000を複製したものである。(承認番号 平29情複、第939号)

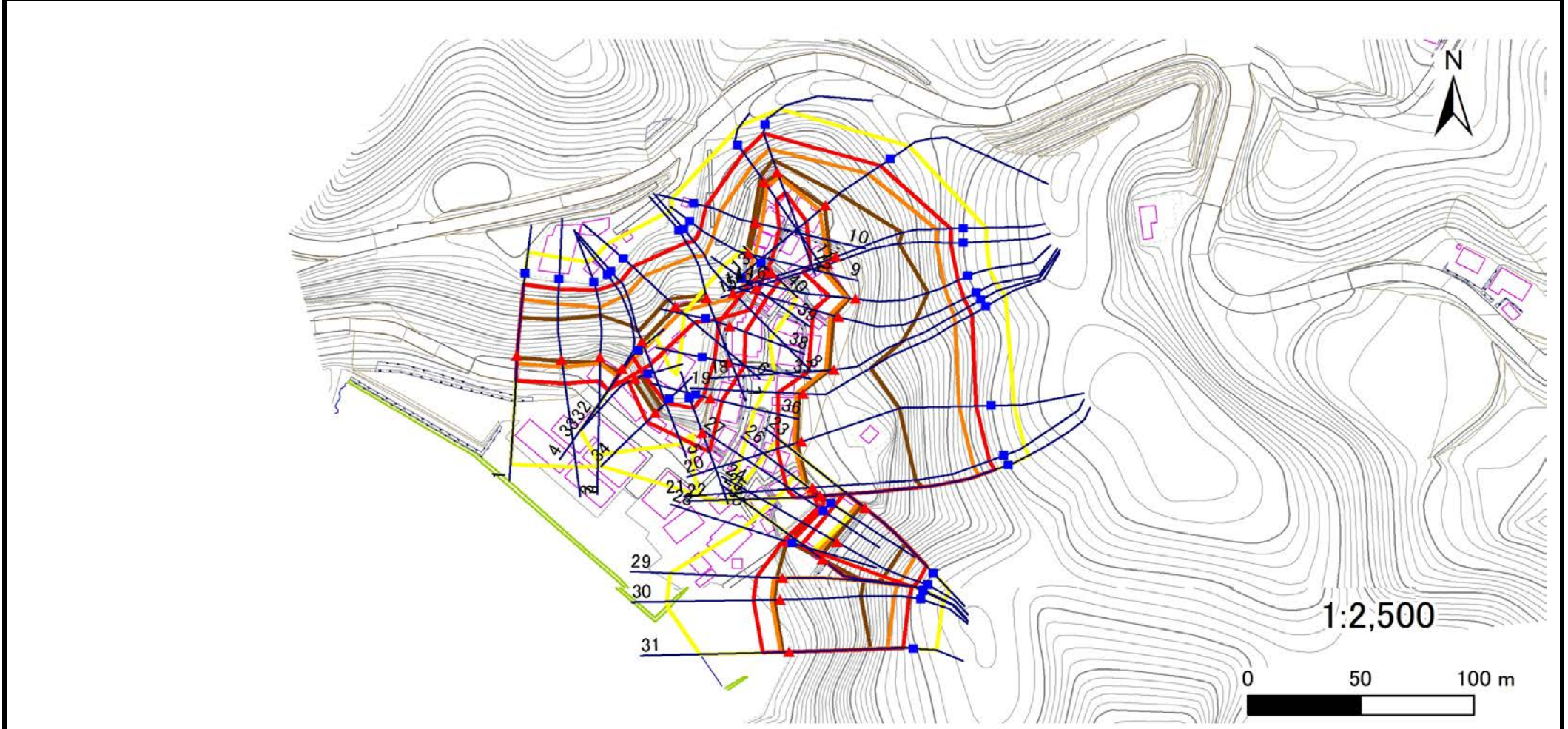
# 土砂災害警戒区域等の指定の告示に係る図書(その2)

告示番号	宮城県告示第357号
告示年月日	平成30年3月30日

危害のおそれのある土地、著しい危害のおそれのある土地の設定図

調査年度	平成28年度
------	--------

急傾斜地の位置	箇所番号	I-自-1050	箇所名	前網	所在地	石巻市寄磯浜字前網
---------	------	----------	-----	----	-----	-----------



凡例	■ 上端	— 横断測線	▭ 危害のおそれのある土地の区域	▭ 土石等の移動による力が100kN/m <sup>2</sup> を超える範囲
	▲ 下端		▭ 著しい危害のおそれのある土地の区域	▭ 土石等の堆積高が3mを超える範囲

### 土砂災害警戒区域等の指定の告示に係る図書(その3)

建築物に作用すると想定される衝撃に関する事項

告示番号	宮城県告示第357号
告示年月日	平成30年3月30日

急傾斜地の位置	箇所番号	I-自-1050				箇所名	前網	所在地	石巻市寄磯浜字前網								
横断測線の区間	土石等の移動により建築物の地上部に作用すると想定される力				土石等の堆積により建築物の地上部に作用すると想定される力				横断測線の区間	土石等の移動により建築物の地上部に作用すると想定される力				土石等の堆積により建築物の地上部に作用すると想定される力			
	土石等の(移動)高さが1m以下の場合、土石等移動による力が100kN/m <sup>2</sup> を超える区域		それ以外の区域		土石等の堆積高さが3mを超える区域		それ以外の区域			土石等の(移動)高さが1m以下の場合、土石等移動による力が100kN/m <sup>2</sup> を超える区域		それ以外の区域		土石等の堆積高さが3mを超える区域		それ以外の区域	
	力の大きさのうち最大のもの (kN/m <sup>2</sup> )	土石等の高さ (m)	力の大きさのうち最大のもの (kN/m <sup>2</sup> )	土石等の高さ (m)	力の大きさのうち最大のもの (kN/m <sup>2</sup> )	土石等の高さ (m)	力の大きさのうち最大のもの (kN/m <sup>2</sup> )	土石等の高さ (m)		力の大きさのうち最大のもの (kN/m <sup>2</sup> )	土石等の高さ (m)	力の大きさのうち最大のもの (kN/m <sup>2</sup> )	土石等の高さ (m)	力の大きさのうち最大のもの (kN/m <sup>2</sup> )	土石等の高さ (m)	力の大きさのうち最大のもの (kN/m <sup>2</sup> )	土石等の高さ (m)
1 ~ 2	158.6	1.0	100.0	1.0	18.3	3.6	15.2	3.0	36 ~ 37	—	—	96.8	1.0	—	—	14.7	2.9
2 ~ 3	156.5	1.0	100.0	1.0	22.8	4.5	15.2	3.0	37 ~ 38	—	—	96.8	1.0	—	—	12.0	2.4
3 ~ 4	163.3	1.0	100.0	1.0	22.8	4.5	15.2	3.0	38 ~ 39	—	—	92.4	1.0	—	—	10.4	2.1
4 ~ 5	163.3	1.0	100.0	1.0	20.2	4.0	15.2	3.0	39 ~ 40	—	—	77.5	1.0	—	—	10.9	2.2
5 ~ 6	152.8	1.0	100.0	1.0	16.4	3.3	15.2	3.0									
6 ~ 7	152.8	1.0	100.0	1.0	16.4	3.3	15.2	3.0									
7 ~ 8	147.5	1.0	100.0	1.0	15.3	3.0	15.2	3.0									
8 ~ 9	148.3	1.0	100.0	1.0	15.9	3.2	15.2	3.0									
9 ~ 10	148.3	1.0	100.0	1.0	16.3	3.2	15.2	3.0									
10 ~ 11	148.2	1.0	100.0	1.0	16.3	3.2	15.2	3.0									
11 ~ 12	136.7	1.0	100.0	1.0	18.2	3.6	15.2	3.0									
12 ~ 13	156.1	1.0	100.0	1.0	18.2	3.6	15.2	3.0									
13 ~ 14	165.9	1.0	100.0	1.0	21.9	4.3	15.2	3.0									
14 ~ 15	165.9	1.0	100.0	1.0	21.9	4.3	15.2	3.0									
15 ~ 16	165.6	1.0	100.0	1.0	23.0	4.6	15.2	3.0									
16 ~ 17	164.5	1.0	100.0	1.0	23.0	4.6	15.2	3.0									
17 ~ 18	164.5	1.0	100.0	1.0	21.0	4.2	15.2	3.0									
18 ~ 19	159.6	1.0	100.0	1.0	20.2	4.0	15.2	3.0									
19 ~ 20	158.5	1.0	100.0	1.0	20.0	4.0	15.2	3.0									
20 ~ 21	158.5	1.0	100.0	1.0	20.0	4.0	15.2	3.0									
21 ~ 22	160.4	1.0	100.0	1.0	20.2	4.0	15.2	3.0									
22 ~ 23	160.7	1.0	100.0	1.0	21.2	4.2	15.2	3.0									
23 ~ 24	160.7	1.0	100.0	1.0	21.2	4.2	15.2	3.0									
24 ~ 25	162.9	1.0	100.0	1.0	21.0	4.2	15.2	3.0									
26 ~ 27	—	—	60.7	1.0	18.8	3.7	15.2	3.0									
27 ~ 28	—	—	8.4	1.0	25.0	4.9	15.2	3.0									
28 ~ 29	166.5	1.0	100.0	1.0	25.0	4.9	15.2	3.0									
29 ~ 30	166.5	1.0	100.0	1.0	22.1	4.4	15.2	3.0									
30 ~ 31	165.6	1.0	100.0	1.0	23.2	4.6	15.2	3.0									
32 ~ 33	—	—	94.9	1.0	20.0	4.0	15.2	3.0									
33 ~ 34	—	—	69.2	1.0	20.0	4.0	15.2	3.0									
34 ~ 35	123.2	1.0	100.0	1.0	17.3	3.4	15.2	3.0									
35 ~ 36	123.2	1.0	100.0	1.0	—	—	14.7	2.9									