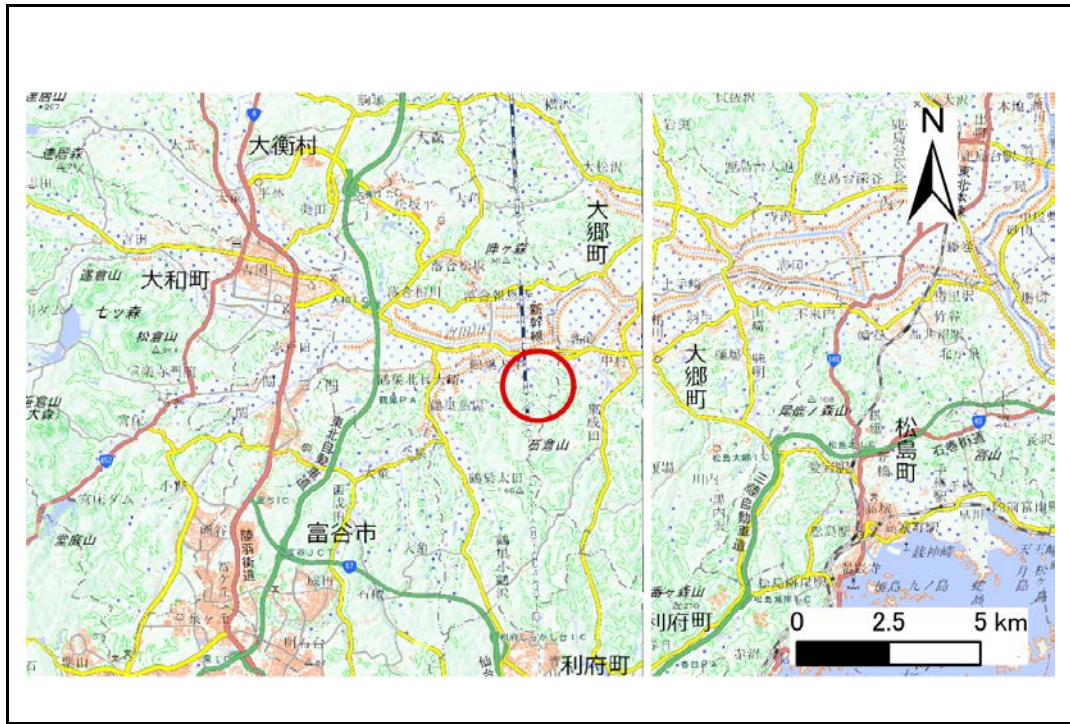


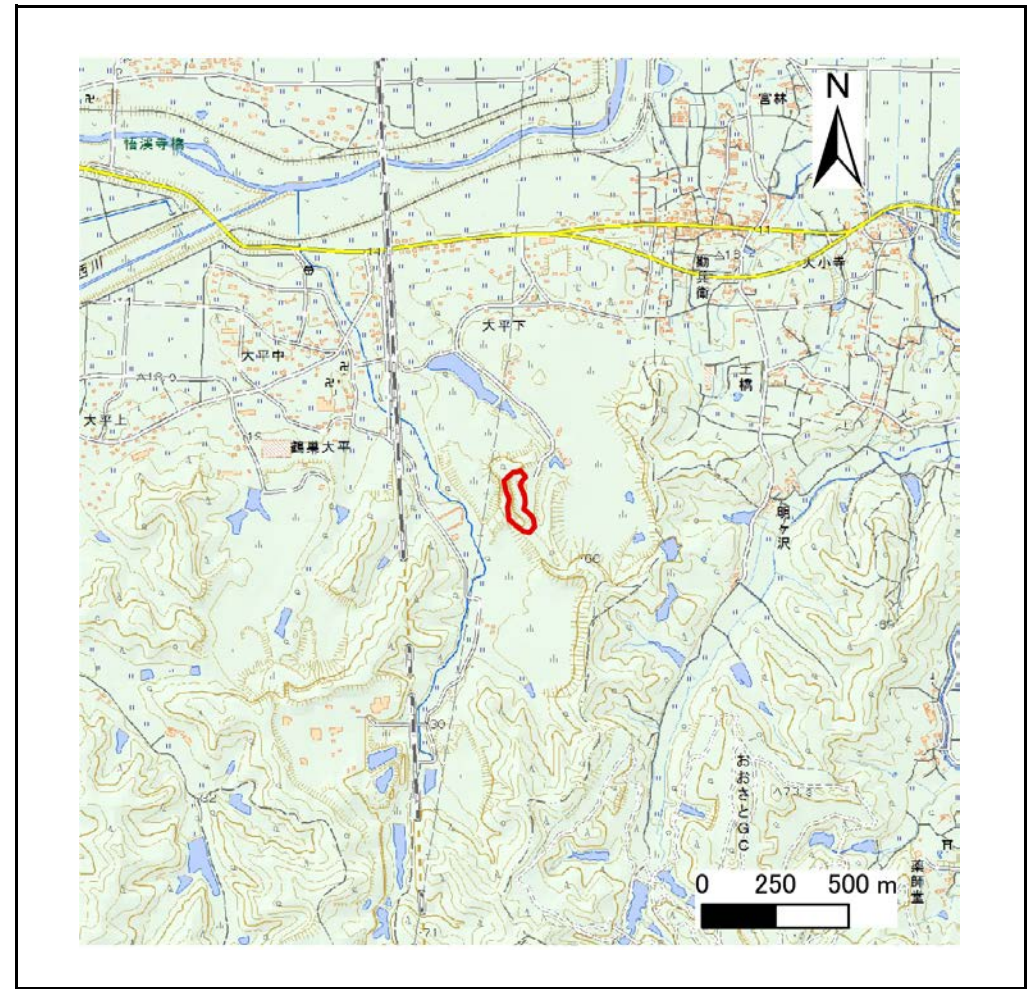
土砂災害警戒区域等の指定の告示に係る図書(その1)

告示番号	宮城県告示第307号
告示年月日	平成30年3月23日

自然現象の種類	急傾斜地の崩壊
溪流番号	I一人-0476
箇所名	檜木沢一番
所在地	黒川郡大和町鶴巣大平字檜木沢一番
調査機関	宮城県仙台土木事務所



位置図(S=1:200,000)



概況図(S=1:25,000)

宮城県

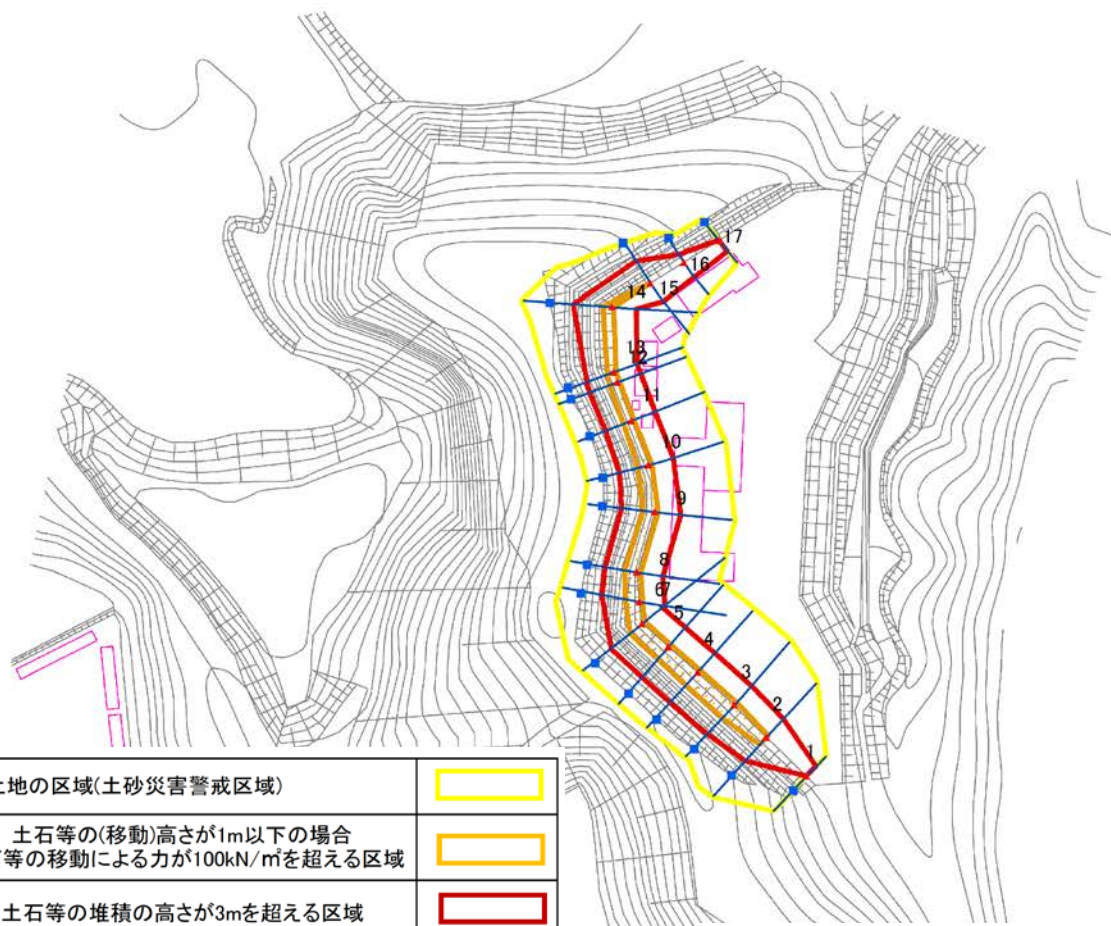
土砂災害警戒区域等の指定の告示に係る図書(その2)

告示番号	宮城県告示第307号
告示年月日	平成30年3月23日

危害のおそれのある土地、著しい危害のおそれのある土地の設定図

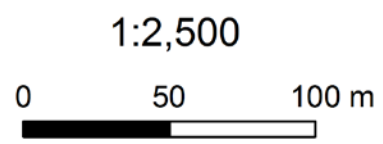
調査年度	平成28年度
------	--------

急傾斜地の位置	箇所番号	I一人-0476	箇所名	檜木沢一番	所在地	黒川郡大和町鶴巣大平字檜木沢一番
---------	------	----------	-----	-------	-----	------------------



危害のおそれのある土地の区域(土砂災害警戒区域)		
著しい危害のおそれのある土地の区域(土砂災害特別警戒区域)	土石等の(移動)高さが1m以下の場合 土石等の移動による力が100kN/m ² を超える区域	
	土石等の堆積の高さが3mを超える区域	
	それ以外の区域	

凡例		上端		横断測線
		下端		



土砂災害警戒区域等の指定の告示に係る図書(その3)

告示番号	宮城県告示第307号
告示年月日	平成30年3月23日

建築物に作用すると想定される衝撃に関する事項

急傾斜地の位置	箇所番号	I一人-0476		箇所名	檜木沢一番				所在地	黒川郡大和町鶴巣大平字檜木沢一番							
横断測線の区間	土石等の移動により建築物の地上部に作用すると想定される力				土石等の堆積により建築物の地上部に作用すると想定される力				横断測線の区間	土石等の移動により建築物の地上部に作用すると想定される力				土石等の堆積により建築物の地上部に作用すると想定される力			
	土石等の(移動)高さが1m以下の場合、土石等の移動による力が100kN/m ² を超える区域		それ以外の区域		土石等の堆積の高さが3mを超える区域		それ以外の区域			土石等の(移動)高さが1m以下の場合、土石等の移動による力が100kN/m ² を超える区域		それ以外の区域		土石等の堆積の高さが3mを超える区域		それ以外の区域	
	力の大きさのうち最大のもの(Kn/m ²)	土石等の高さ(m)	力の大きさのうち最大のもの(Kn/m ²)	土石等の高さ(m)	力の大きさのうち最大のもの(Kn/m ²)	土石等の高さ(m)	力の大きさのうち最大のもの(Kn/m ²)	土石等の高さ(m)		力の大きさのうち最大のもの(Kn/m ²)	土石等の高さ(m)	力の大きさのうち最大のもの(Kn/m ²)	土石等の高さ(m)	力の大きさのうち最大のもの(Kn/m ²)	土石等の高さ(m)	力の大きさのうち最大のもの(Kn/m ²)	土石等の高さ(m)
1~2	-	-	100.0	1.0	-	-	10.9	2.2									
2~3	119.6	1.0	100.0	1.0	-	-	10.9	2.2									
3~4	119.6	1.0	100.0	1.0	-	-	10.9	2.2									
4~5	117.8	1.0	100.0	1.0	-	-	10.7	2.1									
5~6	116.9	1.0	100.0	1.0	-	-	10.7	2.1									
6~7	116.2	1.0	100.0	1.0	-	-	10.7	2.2									
7~8	117.3	1.0	100.0	1.0	-	-	10.7	2.2									
8~9	117.3	1.0	100.0	1.0	-	-	8.9	1.8									
9~10	115.9	1.0	100.0	1.0	-	-	9.1	1.8									
10~11	115.8	1.0	100.0	1.0	-	-	9.2	1.9									
11~12	113.2	1.0	100.0	1.0	-	-	9.2	1.9									
12~13	111.5	1.0	100.0	1.0	-	-	11.0	2.2									
13~14	109.7	1.0	100.0	1.0	-	-	11.0	2.2									
14~15	108.3	1.0	100.0	1.0	-	-	10.5	2.1									
15~16	-	-	100.0	1.0	-	-	10.5	2.1									
16~17	-	-	79.2	1.0	-	-	8.6	1.7									
~																	
~																	
~																	
~																	
~																	
~																	
~																	
~																	
~																	
~																	
~																	
~																	
~																	
~																	
~																	
~																	
~																	
~																	