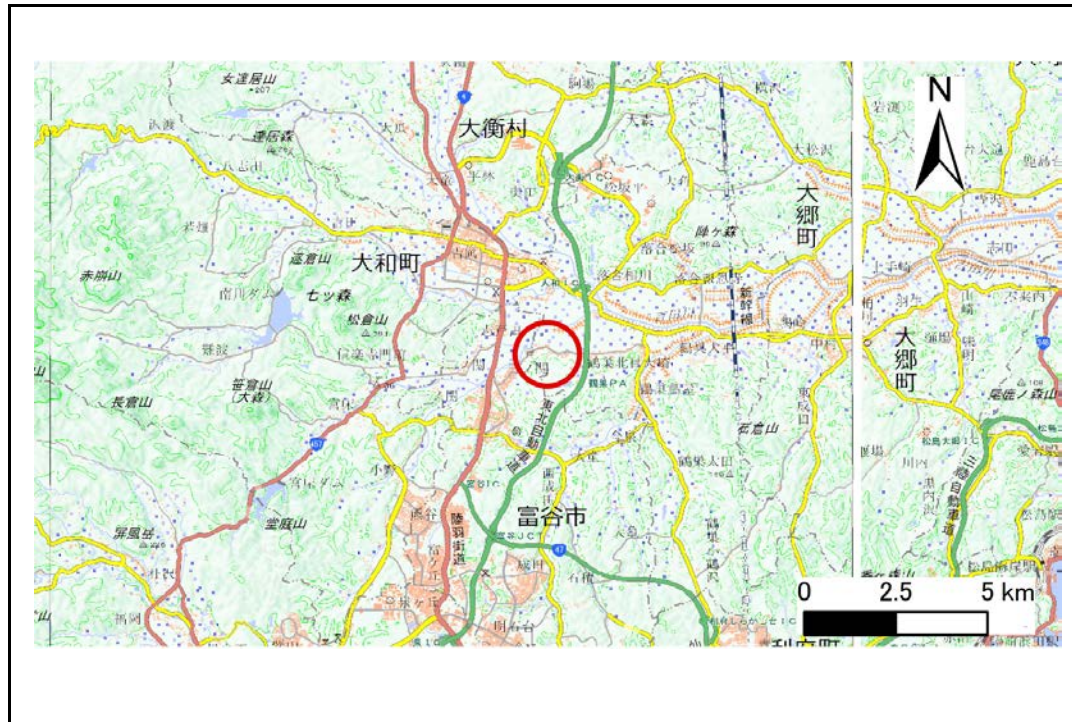


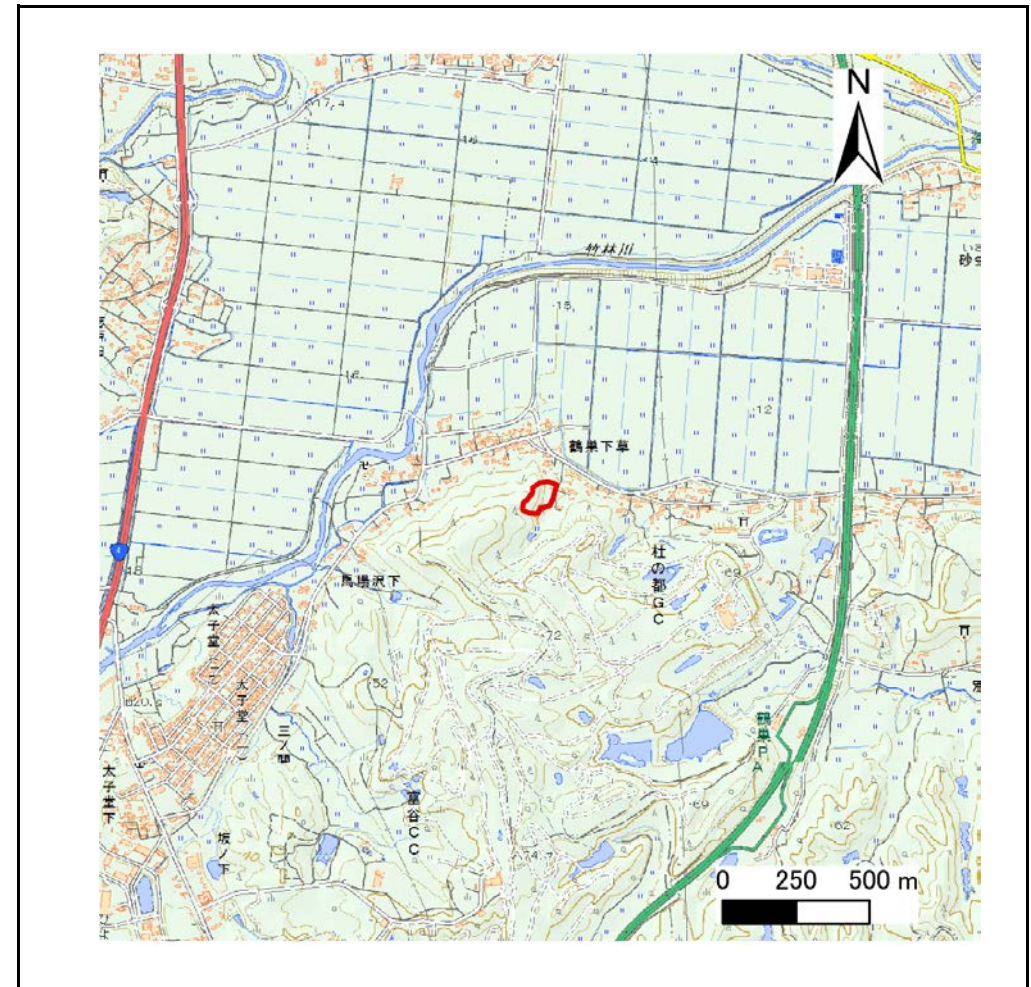
土砂災害警戒区域等の指定の告示に係る図書(その1)

告示番号	宮城県告示第307号
告示年月日	平成30年3月23日

自然現象の種類	急傾斜地の崩壊
溪流番号	I-自-1372
箇所名	迫
所在地	黒川郡大和町鶴巣下草字迫
調査機関	宮城県仙台土木事務所



位置図(S=1:200,000)



概況図(S=1:25,000)

宮城県

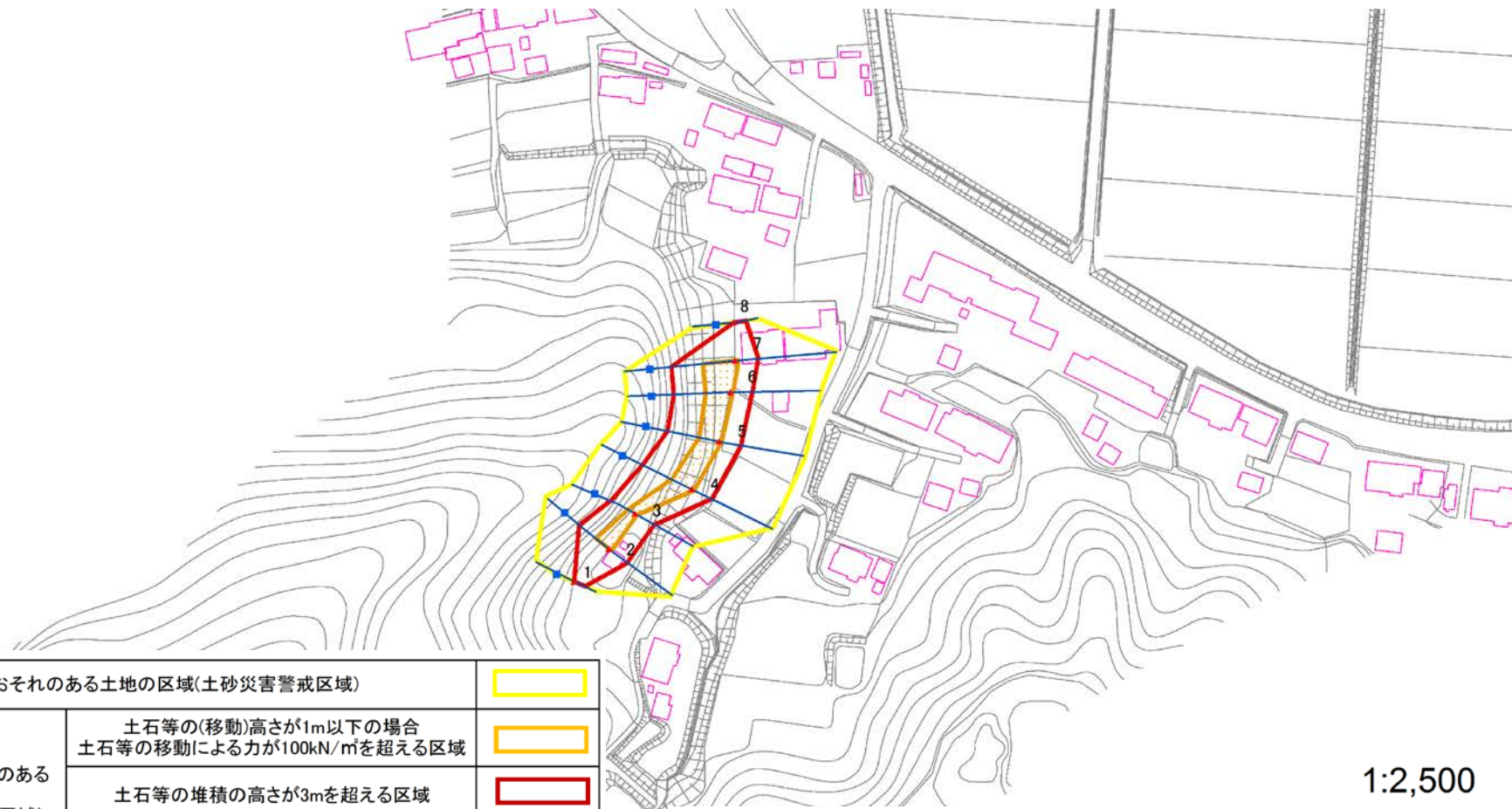
土砂災害警戒区域等の指定の告示に係る図書(その2)

告示番号	宮城県告示第307号
告示年月日	平成30年3月23日

調査年度	平成28年度
------	--------

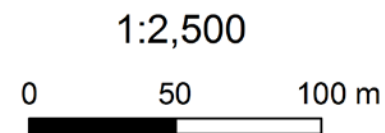
危害のおそれのある土地、著しい危害のおそれのある土地の設定図

急傾斜地の位置	箇所番号	I-自-1372	箇所名	迫	所在地	黒川郡大和町鶴巢下草字迫
---------	------	----------	-----	---	-----	--------------



危害のおそれのある土地の区域(土砂災害警戒区域)		
著しい危害のおそれのある土地の区域(土砂災害特別警戒区域)	土石等の(移動)高さが1m以下の場合 土石等の移動による力が100kN/m ² を超える区域	
	土石等の堆積の高さが3mを超える区域	
	それ以外の区域	

凡例		上端		横断測線
		下端		



土砂災害警戒区域等の指定の告示に係る図書(その3)

告示番号	宮城県告示第307号
告示年月日	平成30年3月23日

建築物に作用すると想定される衝撃に関する事項

急 傾 斜 地 の 位 置	箇所番号	I一自一1372		箇所名	迫		所在地	黒川郡大和町鶴巣下草字迫									
横断測線の区間	土石等の移動により建築物の地上部に作用すると想定される力				土石等の堆積により建築物の地上部に作用すると想定される力				横断測線の区間	土石等の移動により建築物の地上部に作用すると想定される力				土石等の堆積により建築物の地上部に作用すると想定される力			
	#N/A		それ以外の区域		土石等の堆積の高さが3mを超える区域		それ以外の区域			土石等の(移動)高さが1m以下の場合、土石等の移動による力が100kN/m ² を超える区域		それ以外の区域		土石等の堆積の高さが3mを超える区域		それ以外の区域	
	力の大きさのうち最大のもの (Kn/m ²)	土石等の高さ (m)	力の大きさのうち最大のもの (Kn/m ²)	土石等の高さ (m)	力の大きさのうち最大のもの (Kn/m ²)	土石等の高さ (m)	力の大きさのうち最大のもの (Kn/m ²)	土石等の高さ (m)		力の大きさのうち最大のもの (Kn/m ²)	土石等の高さ (m)	力の大きさのうち最大のもの (Kn/m ²)	土石等の高さ (m)	力の大きさのうち最大のもの (Kn/m ²)	土石等の高さ (m)	力の大きさのうち最大のもの (Kn/m ²)	土石等の高さ (m)
1 ~ 2	-	-	100.0	1.0	-	-	11.3	2.3									
2 ~ 3	118.7	1.0	100.0	1.0	-	-	11.3	2.3									
3 ~ 4	114.6	1.0	100.0	1.0	-	-	11.0	2.2									
4 ~ 5	114.6	1.0	100.0	1.0	-	-	10.6	2.1									
5 ~ 6	116.0	1.0	100.0	1.0	-	-	10.6	2.1									
6 ~ 7	119.9	1.0	100.0	1.0	-	-	10.6	2.1									
7 ~ 8	-	-	100.0	1.0	-	-	10.6	2.1									