

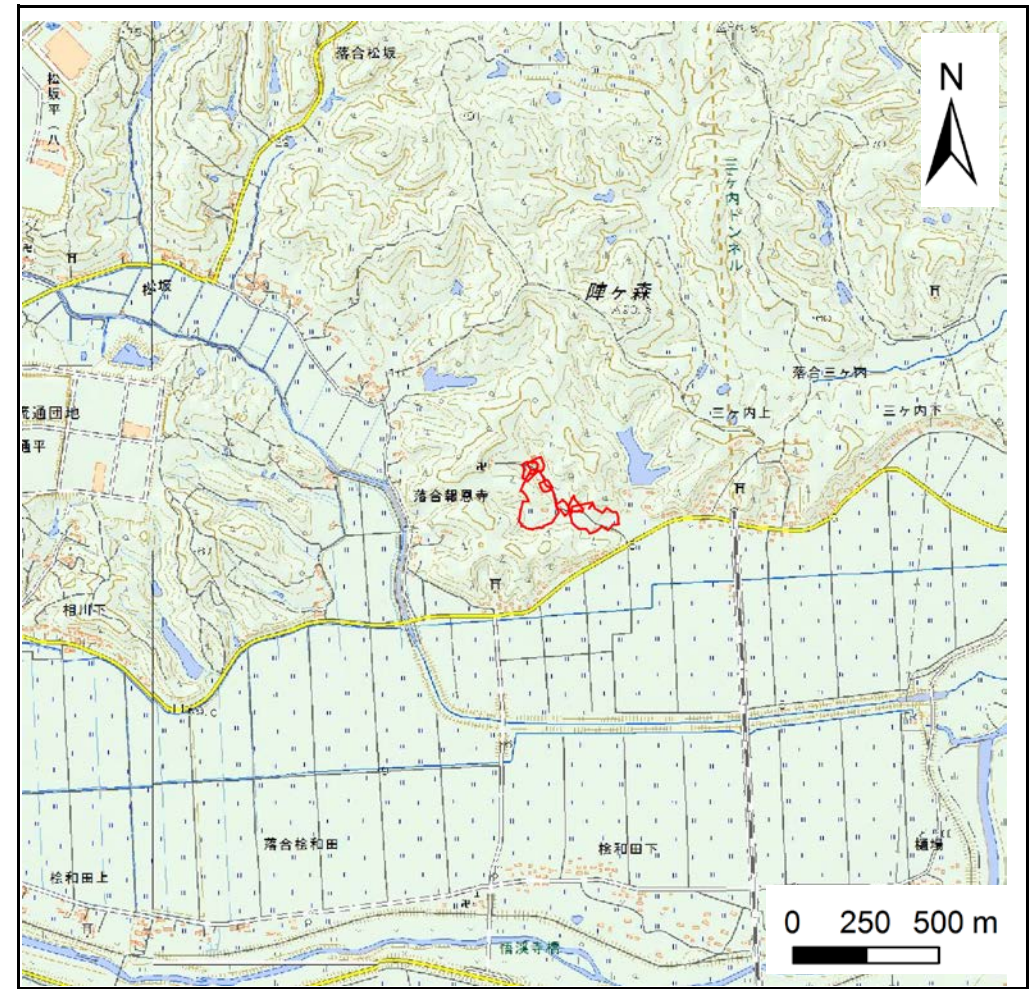
土砂災害警戒区域等の指定の告示に係る図書(その1)

告示番号	宮城県告示第307号
告示年月日	平成30年3月23日

自然現象の種類	急傾斜地の崩壊
溪流番号	I-自-0368
箇所名	上の山
所在地	黒川郡大和町落合字上の山
調査機関	宮城県仙台土木事務所



位置図(S=1:200,000)



概況図(S=1:25,000)

宮城県

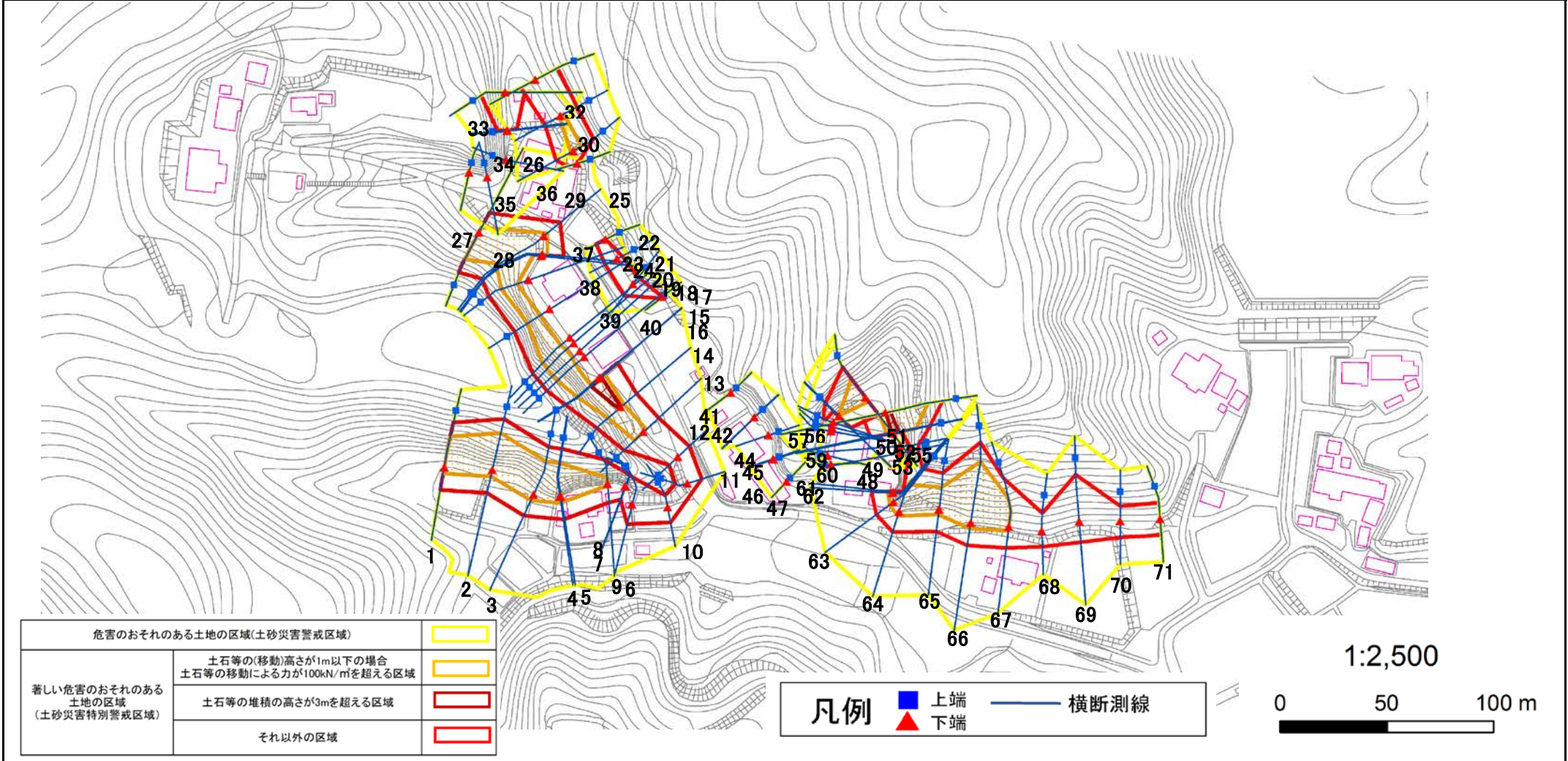
土砂災害警戒区域等の指定の告示に係る図書(その2)

告示番号	宮城県告示第307号
告示年月日	平成30年3月23日

調査年度	平成28年度
------	--------

危害のおそれのある土地、著しい危害のおそれのある土地の設定図

急傾斜地の位置	箇所番号	I-自-0368	箇所名	上の山	所在地	黒川郡大和町落合字上の山
---------	------	----------	-----	-----	-----	--------------



土砂災害警戒区域等の指定の告示に係る図書(その3)

告示番号	宮城県告示第307号
告示年月日	平成30年3月23日

建築物に作用すると想定される衝撃に関する事項

急傾斜地の位置	箇所番号	I-自-0368		箇所名	上の山	所在地	黒川郡大和町落合字上の山										
横断測線の区間	土石等の移動により建築物の地上部に作用すると想定される力				土石等の堆積により建築物の地上部に作用すると想定される力				横断測線の区間	土石等の移動により建築物の地上部に作用すると想定される力				土石等の堆積により建築物の地上部に作用すると想定される力			
	土石等の(移動)高さが1m以下の場合、土石等の移動による力が100kN/mを超える区域		それ以外の区域		土石等の堆積の高さが3mを超える区域		それ以外の区域			土石等の(移動)高さが1m以下の場合、土石等の移動による力が100kN/mを超える区域		それ以外の区域		土石等の堆積の高さが3mを超える区域		それ以外の区域	
	力の大きさのうち最大のもの (Kn/m ²)	土石等の高さ (m)	力の大きさのうち最大のもの (Kn/m ²)	土石等の高さ (m)	力の大きさのうち最大のもの (Kn/m ²)	土石等の高さ (m)	力の大きさのうち最大のもの (Kn/m ²)	土石等の高さ (m)		力の大きさのうち最大のもの (Kn/m ²)	土石等の高さ (m)	力の大きさのうち最大のもの (Kn/m ²)	土石等の高さ (m)	力の大きさのうち最大のもの (Kn/m ²)	土石等の高さ (m)	力の大きさのうち最大のもの (Kn/m ²)	土石等の高さ (m)
1 ~ 2	148.8	1.0	100.0	1.0	-	-	15.2	3.0	39 ~ 40	-	-	84.7	1.0	-	-	15.2	3.0
2 ~ 3	148.8	1.0	100.0	1.0	-	-	15.2	3.0	41 ~ 42	-	-	-	-	-	-	-	-
3 ~ 4	147.3	1.0	100.0	1.0	-	-	15.2	3.0	42 ~ 43	-	-	-	-	-	-	-	-
4 ~ 5	147.3	1.0	100.0	1.0	-	-	15.2	3.0	43 ~ 44	-	-	-	-	-	-	-	-
5 ~ 6	146.9	1.0	100.0	1.0	-	-	14.2	2.8	44 ~ 45	-	-	-	-	-	-	-	-
6 ~ 7	-	-	100.0	1.0	-	-	14.2	2.8	45 ~ 46	-	-	-	-	-	-	-	-
7 ~ 8	-	-	82.4	1.0	-	-	15.2	3.0	46 ~ 47	-	-	-	-	-	-	-	-
8 ~ 9	-	-	100.0	1.0	-	-	15.2	3.0	48 ~ 49	-	-	-	-	-	-	-	-
9 ~ 10	-	-	100.0	1.0	-	-	12.4	2.5	49 ~ 50	-	-	-	-	-	-	-	-
10 ~ 11	-	-	91.8	1.0	-	-	8.6	1.7	50 ~ 51	-	-	-	-	-	-	-	-
11 ~ 12	-	-	91.4	1.0	-	-	8.5	1.7	51 ~ 52	-	-	-	-	-	-	-	-
12 ~ 13	-	-	100.0	1.0	-	-	13.5	2.7	52 ~ 53	-	-	84.1	1.0	-	-	12.1	2.4
13 ~ 14	130.1	1.0	100.0	1.0	-	-	15.2	3.0	53 ~ 54	-	-	100.0	1.0	-	-	15.0	3.0
14 ~ 15	144.3	1.0	100.0	1.0	17.2	3.4	15.2	3.0	54 ~ 55	136.6	1.0	100.0	1.0	-	-	15.0	3.0
15 ~ 16	144.3	1.0	100.0	1.0	-	-	15.2	3.0	56 ~ 57	149.2	1.0	100.0	1.0	15.5	3.1	15.2	3.0
16 ~ 17	139.4	1.0	100.0	1.0	-	-	13.4	2.7	57 ~ 58	140.1	1.0	100.0	1.0	-	-	15.2	3.0
17 ~ 18	141.5	1.0	100.0	1.0	-	-	15.1	3.0	58 ~ 59	-	-	100.0	1.0	-	-	12.4	2.5
18 ~ 19	142.0	1.0	100.0	1.0	-	-	15.1	3.0	59 ~ 60	-	-	72.4	1.0	-	-	11.6	2.3
19 ~ 20	142.0	1.0	100.0	1.0	-	-	15.1	3.0	60 ~ 61	-	-	100.0	1.0	-	-	11.5	2.3
20 ~ 21	140.8	1.0	100.0	1.0	-	-	14.2	2.8	61 ~ 62	132.4	1.0	100.0	1.0	-	-	11.6	2.3
21 ~ 22	130.9	1.0	100.0	1.0	-	-	14.2	2.8	62 ~ 63	132.4	1.0	100.0	1.0	-	-	11.6	2.3
22 ~ 23	136.1	1.0	100.0	1.0	-	-	13.5	2.7	63 ~ 64	131.4	1.0	100.0	1.0	-	-	12.9	2.6
23 ~ 24	137.3	1.0	100.0	1.0	-	-	14.3	2.9	64 ~ 65	135.9	1.0	100.0	1.0	-	-	12.9	2.6
24 ~ 25	137.3	1.0	100.0	1.0	-	-	14.3	2.9	65 ~ 66	142.5	1.0	100.0	1.0	-	-	15.0	3.0
25 ~ 26	141.4	1.0	100.0	1.0	-	-	14.1	2.8	66 ~ 67	142.5	1.0	100.0	1.0	-	-	15.0	3.0
27 ~ 28	-	-	-	-	-	-	-	-	67 ~ 68	-	-	100.0	1.0	-	-	12.8	2.6
28 ~ 29	-	-	-	-	-	-	-	-	68 ~ 69	-	-	100.0	1.0	-	-	11.1	2.2
29 ~ 30	-	-	-	-	-	-	-	-	69 ~ 70	-	-	100.0	1.0	-	-	11.1	2.2
30 ~ 31	-	-	-	-	-	-	-	-	70 ~ 71	-	-	96.9	1.0	-	-	11.0	2.2
31 ~ 32	-	-	100.0	1.0	-	-	15.2	3.0									
33 ~ 34	-	1.0	100.0	1.0	-	-	11.3	2.3									
34 ~ 35	119.0	1.0	100.0	1.0	-	-	11.8	2.4									
35 ~ 36	-	1.0	100.0	1.0	-	-	11.8	2.4									
37 ~ 38	-	-	77.2	1.0	-	-	8.9	1.8									
38 ~ 39	-	-	84.7	1.0	-	-	9.1	1.8									