

気仙沼湾・唐桑半島東部海域貝毒プランクトン調査結果

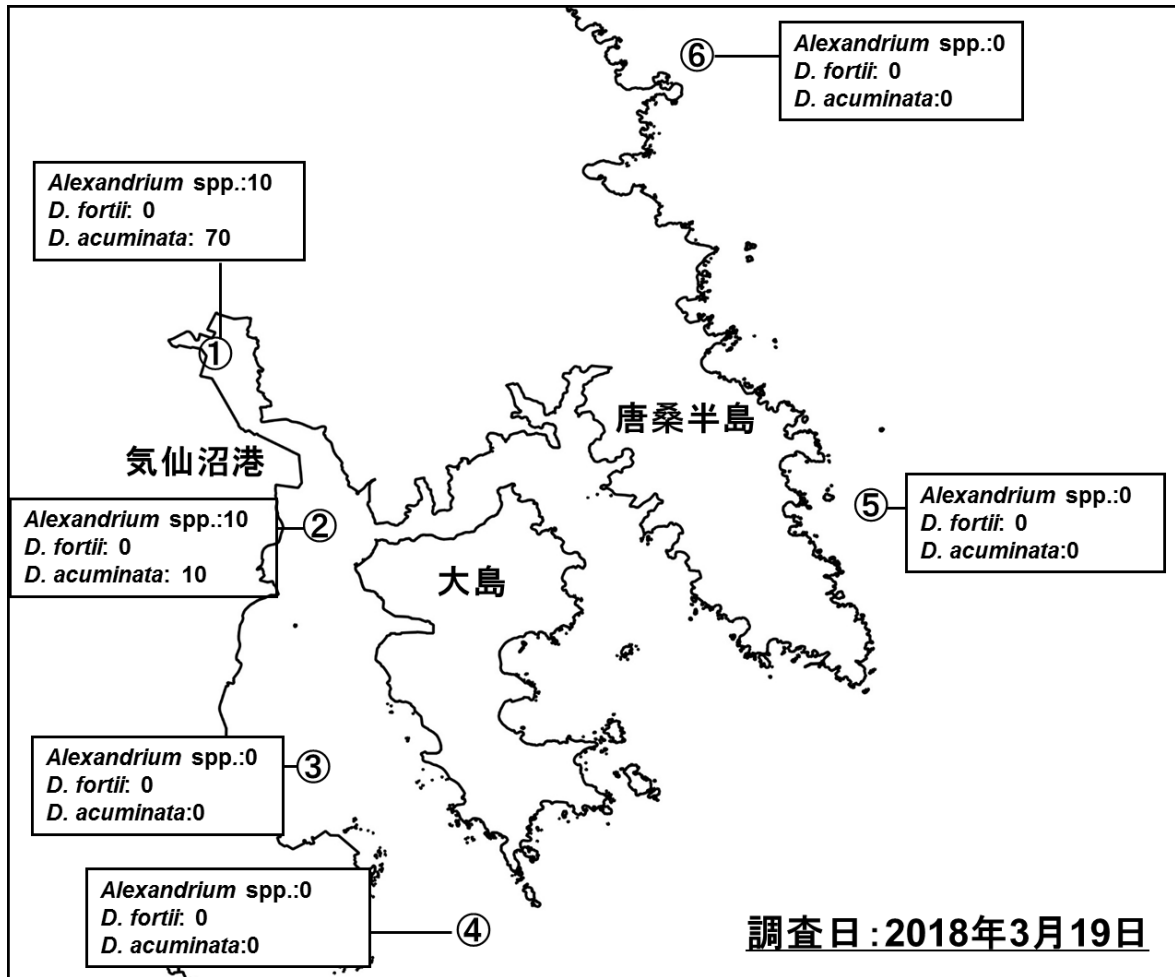


表: 今回(3月19日)の調査結果

調査地点	水深	水温 (°C)	塩分	貝毒プランクトン出現数 (cells/L)				備考
				Alexandrium spp.	Dinophysis			
					D. fortii	D. acuminata	その他のDinophysis	
①港町	0m	9.05	32.68	10	0	70	0	
	5m	8.98	33.68					
②母体田	0m	8.05	31.70	10	0	10	0	
	5m	8.88	33.76					
	10m	8.81	33.99					
③二ツ根	0m	8.00	33.29	0	0	0	0	
	5m	8.08	33.67					
④岩井崎	0m	8.61	33.84	0	0	0	0	
	5m	8.61	33.84					
	10m	8.57	33.85					
⑤滝浜	-	-	-	0	0	0	0	
⑥大沢	-	-	-	0	0	0	0	

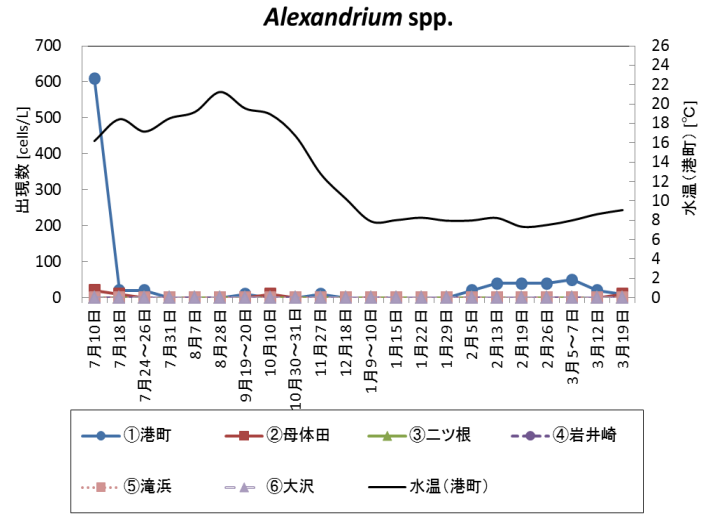
※Alexandrium spp.は麻痺性貝毒、D. fortiiとD. acuminataは下痢性貝毒の原因プランクトンです。

※プランクトン出現数は水深0~10 m(①と③は底つき)の柱状採水のデータです。

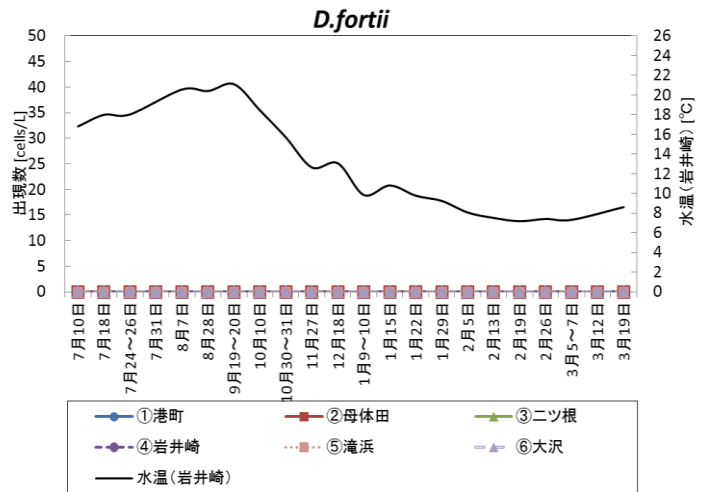
※次回の調査は3月26日に実施予定です。

○調査結果の推移

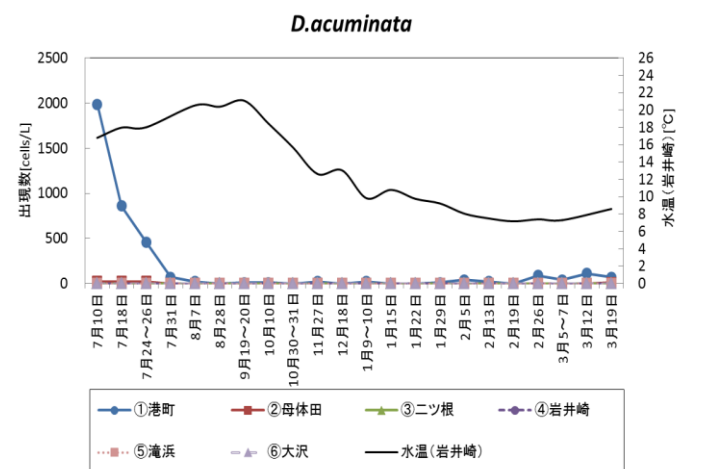
調査日	<i>Alexandrium</i> spp. (cells/L)					
	①港町	②母体田	③二ツ根	④岩井崎	⑤滝浜	⑥大沢
7月10日	610	20	0	0	0	0
7月18日	20	10	0	0	0	0
7月24～26日	20	0	0	0	0	0
7月31日	0	0	0	0	0	0
8月7日	0	0	0	0	0	0
8月28日	0	0	0	0	0	0
9月19～20日	10	0	0	0	0	0
10月10日	0	10	0	0	0	0
10月30～31日	0	0	0	0	0	0
11月27日	10	0	0	0	0	0
12月18日	0	0	0	0	0	0
1月9～10日	0	0	0	0	0	0
1月15日	0	0	0	0	-	-
1月22日	0	0	0	0	-	-
1月29日	0	0	0	0	-	-
2月5日	20	0	0	0	0	0
2月13日	40	0	0	0	-	-
2月19日	40	0	0	0	-	-
2月26日	40	0	0	0	-	-
3月5～7日	50	0	0	0	0	0
3月12日	20	0	0	-	0	0
3月19日	10	10	0	0	0	0



調査日	<i>D. fortii</i> (cells/L)					
	①港町	②母体田	③二ツ根	④岩井崎	⑤滝浜	⑥大沢
7月10日	0	0	0	0	0	0
7月18日	0	0	0	0	0	0
7月24～26日	0	0	0	0	0	0
7月31日	0	0	0	0	0	0
8月7日	0	0	0	0	0	0
8月28日	0	0	0	0	0	0
9月19～20日	0	0	0	0	0	0
10月10日	0	0	0	0	0	0
10月30～31日	0	0	0	0	0	0
11月27日	0	0	0	0	0	0
12月18日	0	0	0	0	0	0
1月9～10日	0	0	0	0	0	0
1月15日	0	0	0	0	-	-
1月22日	0	0	0	0	-	-
1月29日	0	0	0	0	-	-
2月5日	0	0	0	0	0	0
2月13日	0	0	0	0	-	-
2月19日	0	0	0	0	-	-
2月26日	0	0	0	0	-	-
3月5～7日	0	0	0	0	0	0
3月12日	0	0	0	-	0	0
3月19日	0	0	0	0	0	0



調査日	<i>D. acuminata</i> (cells/L)					
	①港町	②母体田	③二ツ根	④岩井崎	⑤滝浜	⑥大沢
7月10日	1990	20	0	0	0	0
7月18日	860	20	0	0	0	0
7月24～26日	460	20	0	0	0	0
7月31日	70	0	0	0	0	0
8月7日	20	0	0	0	0	0
8月28日	0	0	0	0	0	0
9月19～20日	10	0	0	0	0	0
10月10日	10	0	0	0	0	0
10月30～31日	0	0	0	0	0	0
11月27日	20	0	0	0	0	0
12月18日	0	0	0	0	0	0
1月9～10日	20	0	0	0	0	0
1月15日	0	0	0	0	-	-
1月22日	0	0	0	0	-	-
1月29日	10	0	0	0	-	-
2月5日	40	0	0	0	0	0
2月13日	20	0	0	0	-	-
2月19日	0	0	0	0	-	-
2月26日	90	0	0	0	-	-
3月5～7日	40	0	0	0	0	0
3月12日	110	0	0	-	0	0
3月19日	70	10	0	0	0	0



○同時期における調査結果（2016～2018年）

