

土砂災害警戒区域等の指定の告示に係る図書(その1)

告示番号	宮城県告示第1093号
告示年月日	平成29年12月12日

自然現象の種類	急傾斜地の崩壊
箇所番号	Ⅱ-自-1914
箇所名	志ノ畑の2
所在地	石巻市沢田字志ノ畑
調査機関	宮城県東部土木事務所



位置図(S=1:200,000)



概況図(S=1:25,000)

『この地図は、国土院院長の承認を得て、同院発行の数値地図20万及び数値地図25000を複製したものである。(承認番号 平29情複、第142号)』

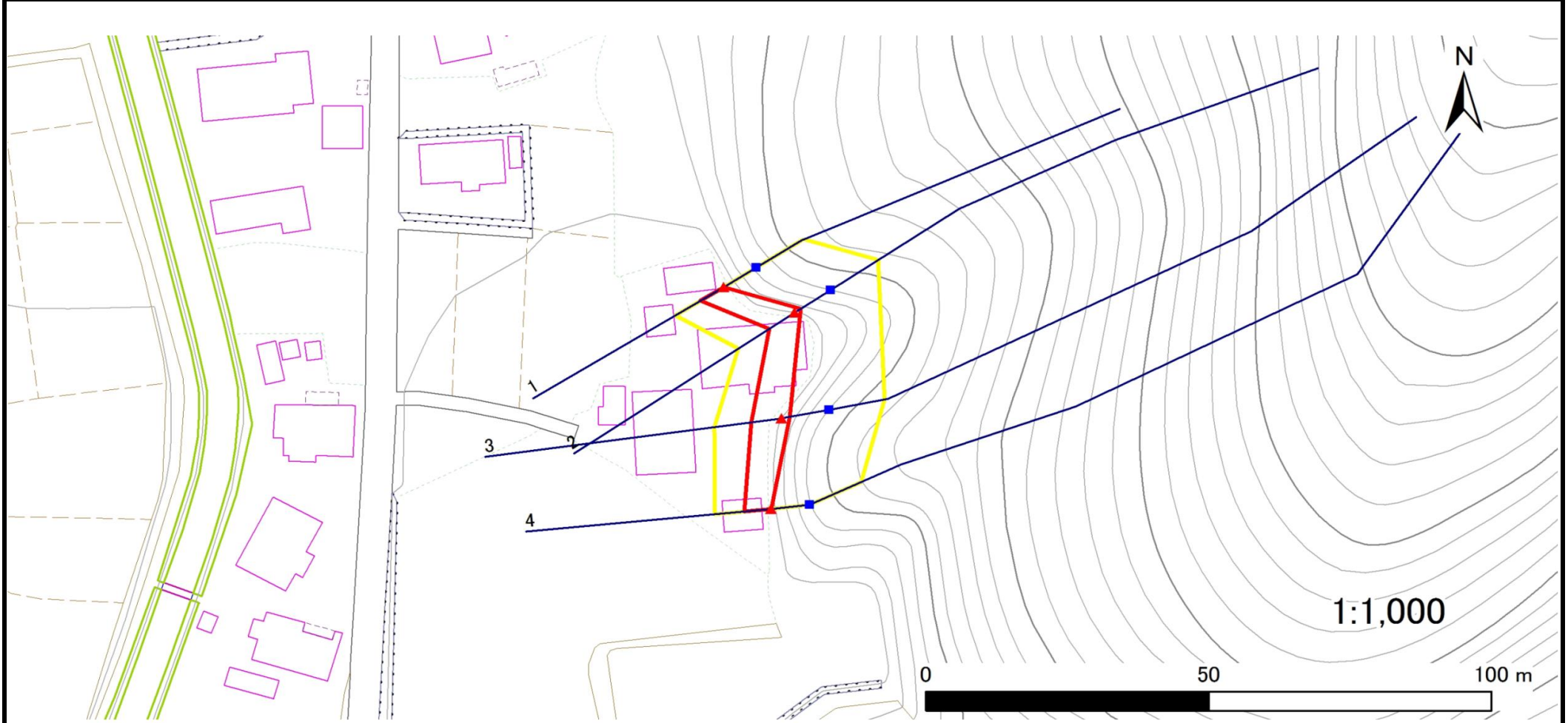
土砂災害警戒区域等の指定の告示に係る図書(その2)

告示番号	宮城県告示第1093号
告示年月日	平成29年12月12日

危害のおそれのある土地、著しい危害のおそれのある土地の設定図

調査年度	平成28年度
------	--------

急傾斜地の位置	箇所番号	II-自-1914	箇所名	志ノ畑の2	所在地	石巻市沢田字志ノ畑
---------	------	-----------	-----	-------	-----	-----------



凡例	■ 上端	— 横断測線	▭ 危害のおそれのある土地の区域	▭ 土石等の移動による力が100kN/m ² を超える範囲
	▲ 下端		▭ 著しい危害のおそれのある土地の区域	▭ 土石等の堆積高が3mを超える範囲

