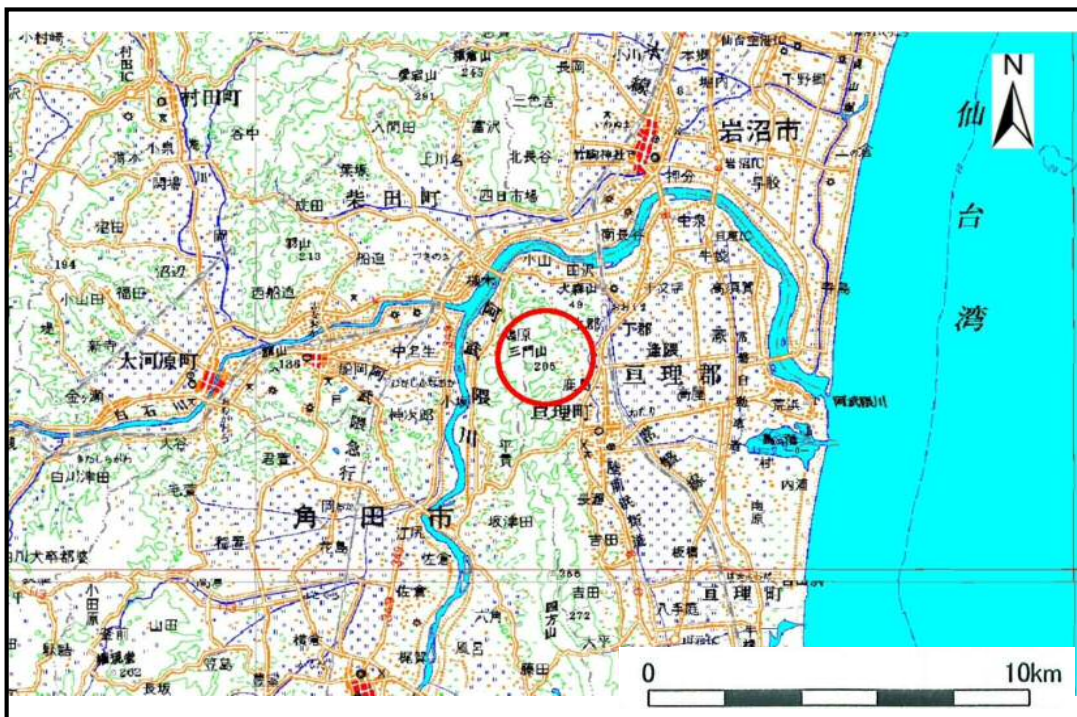


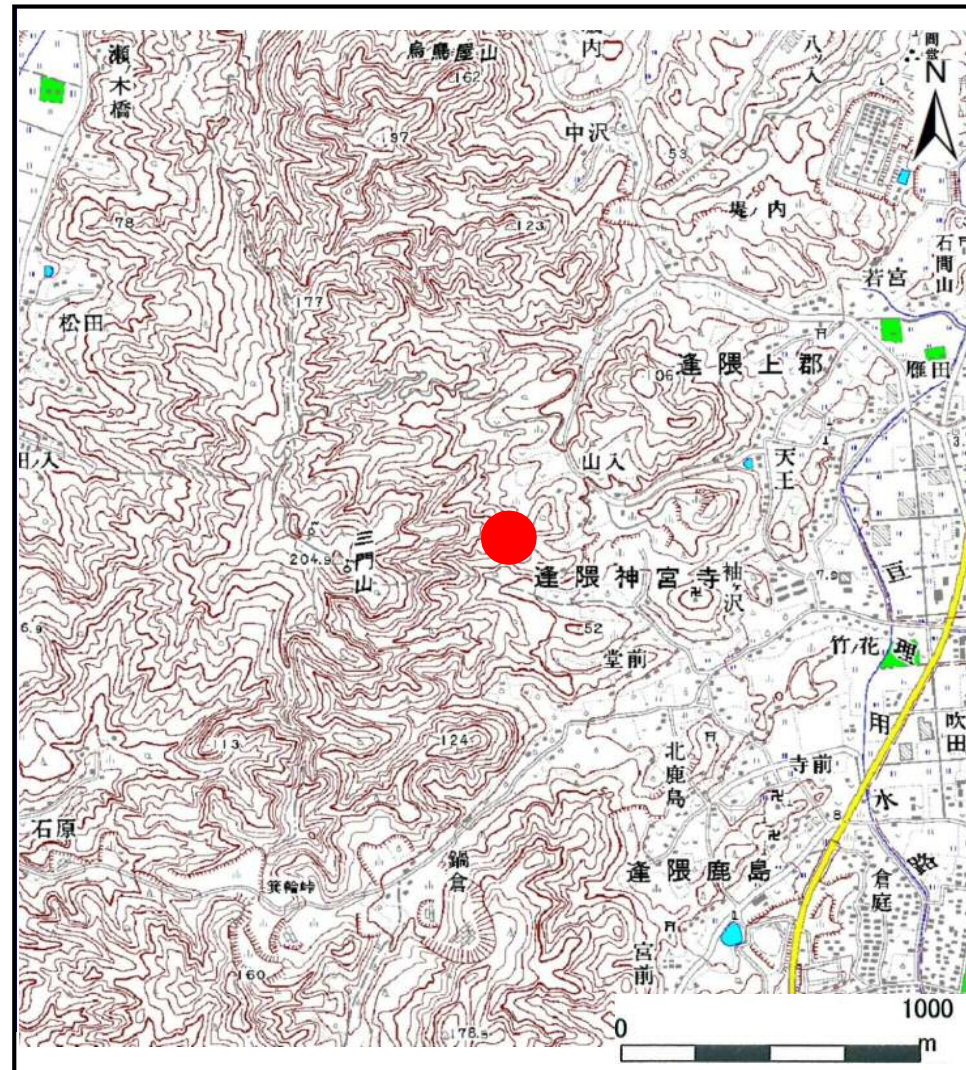
土砂災害警戒区域等の指定の告示に係る図書(その1)

告示番号	
告示年月日	

自然現象の種類	土石流
溪流番号	2-21-013(1222100013)
水系名	その他
河川名	亶理用水路
溪流名	天王沢
所在地	亶理郡亶理町逢隈上郡字天王
調査機関	宮城県仙台土木事務所



位置図(S=1:200,000)



位置図(S=1:25,000)

この地図は、国土地理院長の承認を得て、同院発行の数値地図 20000(地図画像)及び数値地図 25000(地図画像)を複製したものである。(承認番号 平29情複、第91号)

宮城県

土砂災害警戒区域等の指定の告示に係る図書（その2）

告示番号	
告示年月日	

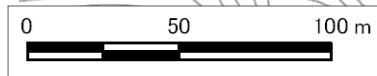
危害のおそれのある土地の区域、著しい危害のおそれのある土地の区域の設定図

調査年度	平成28年度
------	--------

渓流の位置	渓流番号	2-21-013(1222100013)	渓流名	天王沢	所在地	巨理郡巨理町逢隈上郡字天王
-------	------	----------------------	-----	-----	-----	---------------



1:2500



凡例		
危害のおそれのある土地の区域(土砂災害警戒区域)		
著しい危害のおそれのある土地の区域(土砂災害特別警戒区域)	土石流により建築物に作用すると想定される力が50kN/m ² を超える区域	
	土石流により建築物に作用すると想定される力が50kN/m ² 以下の区域	
土石流の高さが1m以下の区域		