

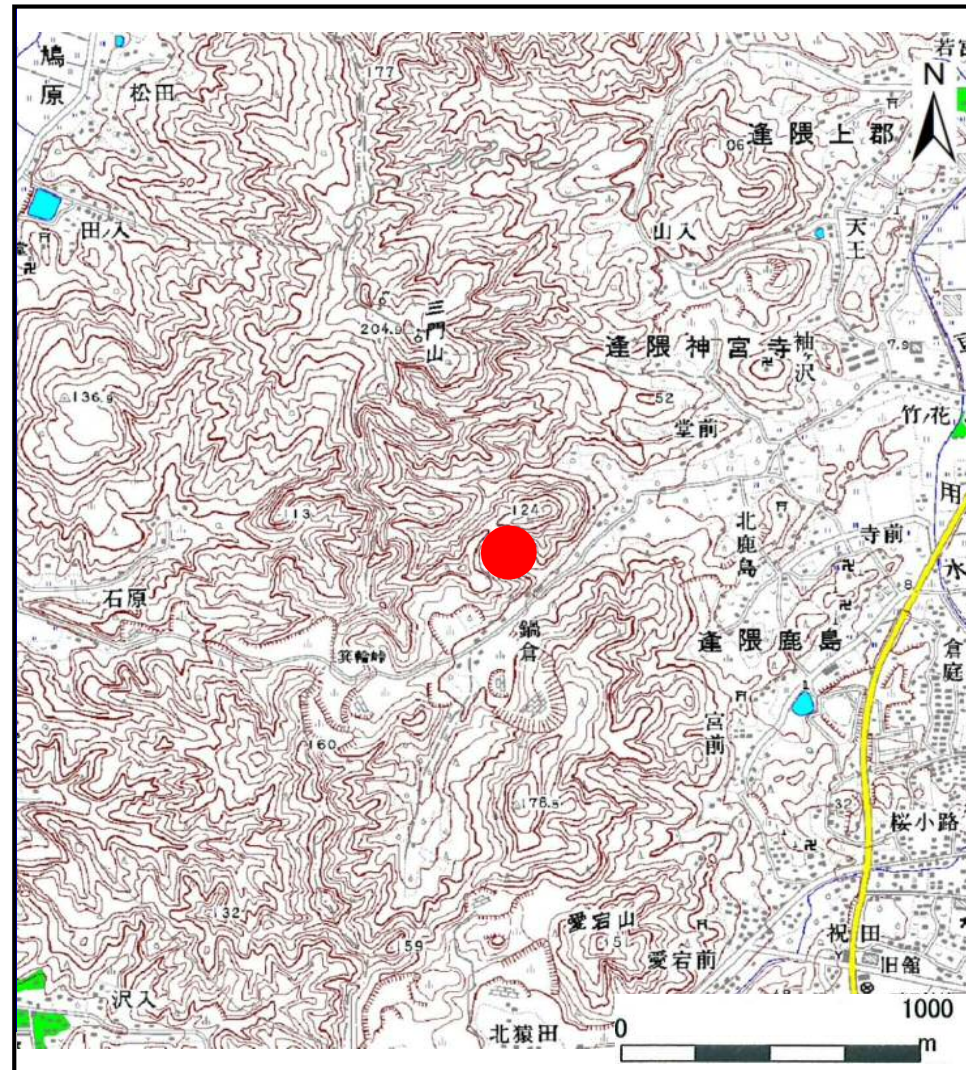
土砂災害警戒区域等の指定の告示に係る図書(その1)

| | |
|-------|--|
| 告示番号 | |
| 告示年月日 | |

| | |
|---------|---------------------|
| 自然現象の種類 | 土石流 |
| 溪流番号 | 2-21-009(122100009) |
| 水系名 | その他 |
| 河川名 | 亙理用水路 |
| 溪流名 | 前山沢2 |
| 所在地 | 亙理郡亙理町逢隈神宮寺字前山 |
| 調査機関 | 宮城県仙台土木事務所 |



位置図(S=1:200,000)



位置図(S=1:25,000)

この地図は、国土地理院長の承認を得て、同院発行の数値地図 20000(地図画像)及び数値地図 25000(地図画像)を複製したものである。(承認番号 平29情複、第91号) 宮城県

土砂災害警戒区域等の指定の告示に係る図書（その2）

| | |
|-------|--|
| 告示番号 | |
| 告示年月日 | |

危害のおそれのある土地の区域、著しい危害のおそれのある土地の区域の設定図

| | |
|------|--------|
| 調査年度 | 平成28年度 |
|------|--------|

| | | | | | | |
|-------|------|----------------------|-----|------|-----|----------------|
| 溪流の位置 | 溪流番号 | 2-21-009(1222100009) | 溪流名 | 前山沢2 | 所在地 | 亶理郡亶理町逢隈神宮寺字前山 |
|-------|------|----------------------|-----|------|-----|----------------|

