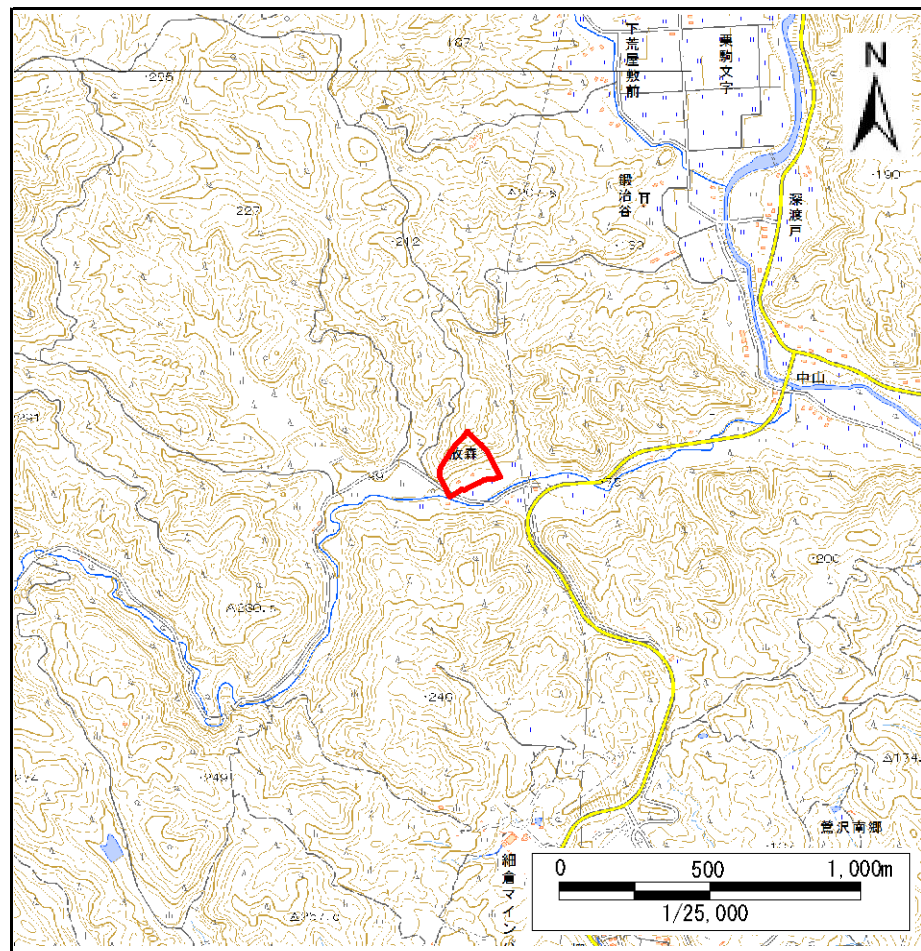


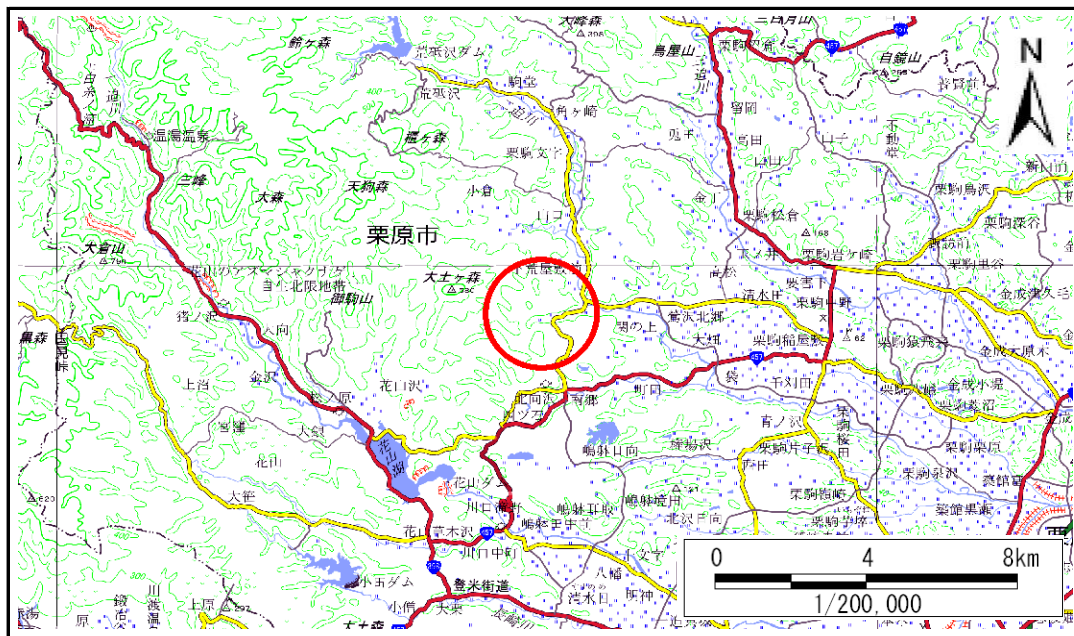
土砂災害警戒区域等の指定の告示に係る図書(その1)

告示番号	宮城県告示第1039号
告示年月日	平成29年11月24日

自然現象の種類	急傾斜地の崩壊
箇所番号	Ⅱ-自-1435(1321001435)
箇所名	放森
所在地	栗原市栗駒文字放森
調査機関	宮城県北部土木事務所栗原地域事務所



位置図 (S=1:25,000) 宮城県



位置図 (S=1:200,000)

この地図は、国土地理院長の承認を得て、同院発行の電子地形図25000及び電子地形図20万を複製したものである。(承認番号 平29情複、第145号)

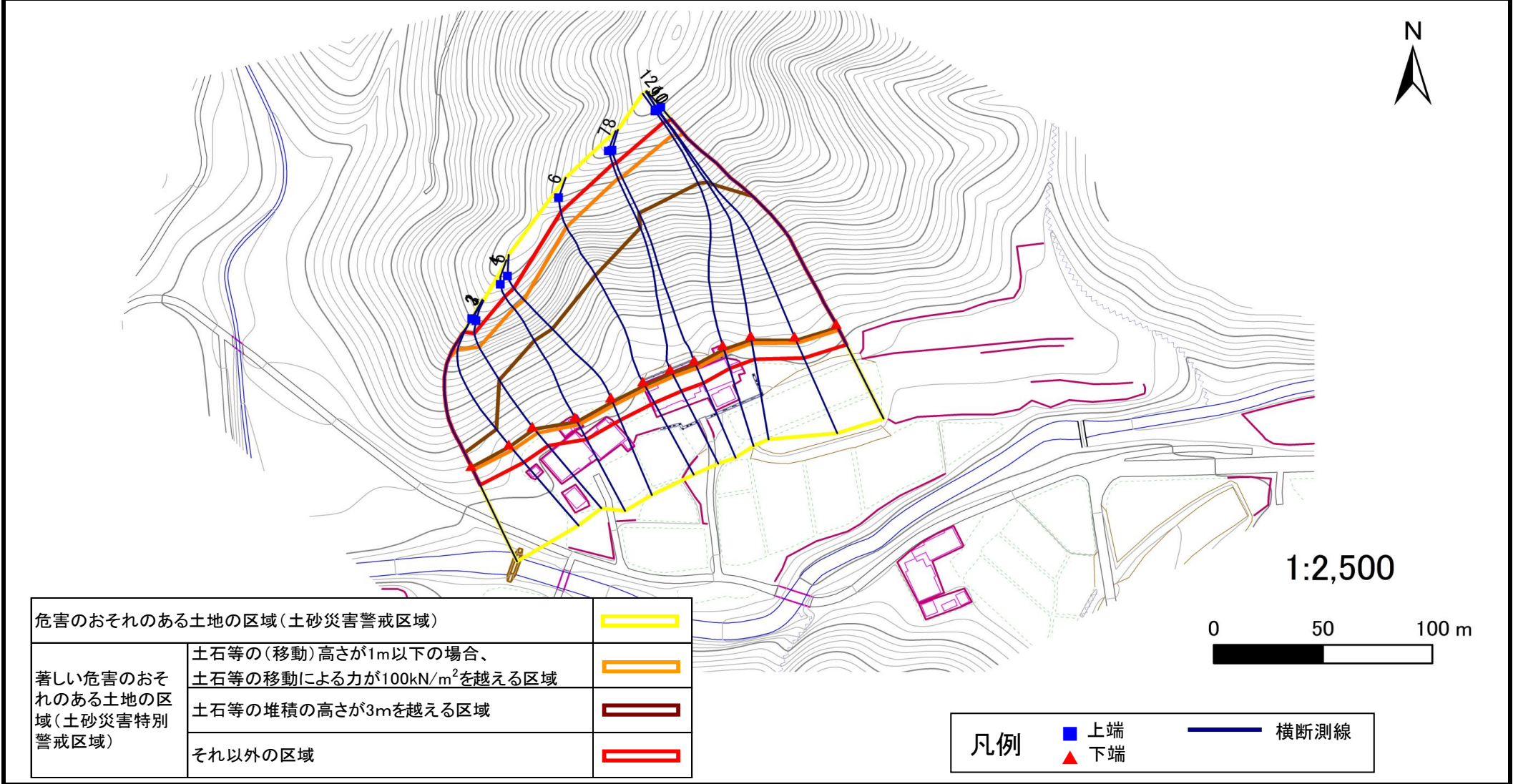
土砂災害警戒区域等の指定の告示に係る図書(その2)

告示番号	宮城県告示第1039号
告示年月日	平成29年11月24日

危害のおそれのある土地、著しい危害のおそれのある土地の設定図

調査年度	平成28年度
------	--------

急傾斜地の位置	箇所番号	II-自-1435(1321001435)	箇所名	放森	所在地	栗原市栗駒文字放森
---------	------	-----------------------	-----	----	-----	-----------



危害のおそれのある土地の区域(土砂災害警戒区域)		
著しい危害のおそれのある土地の区域(土砂災害特別警戒区域)	土石等の(移動)高さが1m以下の場合、 土石等の移動による力が100kN/m ² を越える区域	
	土石等の堆積の高さが3mを越える区域	
	それ以外の区域	

凡例		上端		横断測線
		下端		

土砂災害警戒区域等の指定の告示に係る図書(その3)

建築物に作用すると想定される衝撃に関する事項

告示番号	宮城県告示第1039号
告示年月日	平成29年11月24日

急傾斜地の位置	箇所番号	II-自-1435(1321001435)				箇所名	放森	所在地	栗原市栗駒文字放森										
横断側線の区間	土石等の移動により建築物の地上部に作用すると想定される力				土石等の堆積により建築物の地上部に作用すると想定される力				横断側線の区間	土石等の移動により建築物の地上部に作用すると想定される力				土石等の堆積により建築物の地上部に作用すると想定される力					
	土石等の(移動)高さが1m以下の場合、土石等の移動による力が100kN/m ² を超える区域		それ以外の区域		土石等の堆積の高さが3mを超える区域		それ以外の区域			土石等の(移動)高さが1m以下の場合、土石等の移動による力が100kN/m ² を超える区域		それ以外の区域		土石等の堆積の高さが3mを超える区域		それ以外の区域			
	力の大きさのうち最大のもの (Kn/m ²)	土石等の高さ (m)	力の大きさのうち最大のもの (Kn/m ²)	土石等の高さ (m)	力の大きさのうち最大のもの (Kn/m ²)	土石等の高さ (m)	力の大きさのうち最大のもの (Kn/m ²)	土石等の高さ (m)		力の大きさのうち最大のもの (Kn/m ²)	土石等の高さ (m)	力の大きさのうち最大のもの (Kn/m ²)	土石等の高さ (m)	力の大きさのうち最大のもの (Kn/m ²)	土石等の高さ (m)	力の大きさのうち最大のもの (Kn/m ²)	土石等の高さ (m)		
1 ~ 2	149.9	1.0	100.0	1.0	17.4	3.5	15.2	3.0	~										
2 ~ 3	161.5	1.0	100.0	1.0	18.7	3.7	15.2	3.0	~										
3 ~ 4	163.3	1.0	100.0	1.0	20.7	4.1	15.2	3.0	~										
4 ~ 5	163.3	1.0	100.0	1.0	20.7	4.1	15.2	3.0	~										
5 ~ 6	160.8	1.0	100.0	1.0	20.3	4.1	15.2	3.0	~										
6 ~ 7	161.1	1.0	100.0	1.0	20.3	4.0	15.2	3.0	~										
7 ~ 8	161.9	1.0	100.0	1.0	20.4	4.1	15.2	3.0	~										
8 ~ 9	161.9	1.0	100.0	1.0	20.4	4.1	15.2	3.0	~										
9 ~ 10	160.7	1.0	100.0	1.0	20.2	4.0	15.2	3.0	~										
10 ~ 11	158.0	1.0	100.0	1.0	19.9	4.0	15.2	3.0	~										
11 ~ 12	152.8	1.0	100.0	1.0	19.4	3.9	15.2	3.0	~										
~									~										
~									~										
~									~										
~									~										
~									~										
~									~										
~									~										
~									~										
~									~										
~									~										
~									~										
~									~										
~									~										
~									~										
~									~										
~									~										
~									~										
~									~										
~									~										
~									~										
~									~										
~									~										
~									~										
~									~										
~									~										
~									~										
~									~										
~									~										
~									~										