

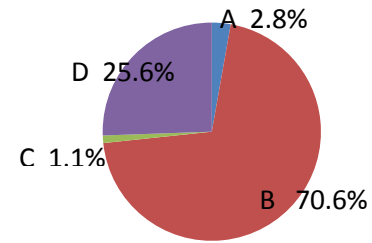
へき地診療所への代診医派遣実績(H24～28)

資料 5

1 へき地医療支援機構による代診医派遣

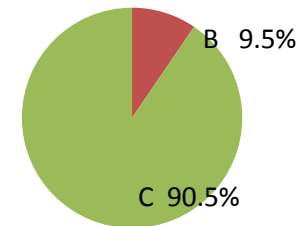
(1) 七ヶ宿国民健康保険診療所への派遣実績

拠点病院	合計	H24	H25	H26	H27	H28	H23
A 涌谷国保病院	5	0	1	2	2	0	0
B 公立黒川病院	127	28	27	26	23	23	25
C 石巻赤十字病院	2	0	0	2	0	0	-
D みやぎ県南中核病院	46	-	-	-	17	29	-
合計	180	28	28	30	42	52	25
うち国庫補助対象	161	28	28	30	35	40	



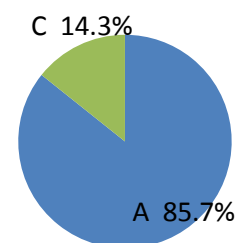
(2) 大島医院への派遣実績

拠点病院	合計	H24	H25	H26	H27	H28	H23
A 涌谷国保病院	0	0	0	0	0	0	0
B 公立黒川病院	2	2	0	0	0	0	0
C 石巻赤十字病院	19	0	6	8	5	0	-
D みやぎ県南中核病院	0	-	-	-	0	0	-
合計	21	2	6	8	5	0	0
うち国庫補助対象	21	2	6	8	5	0	



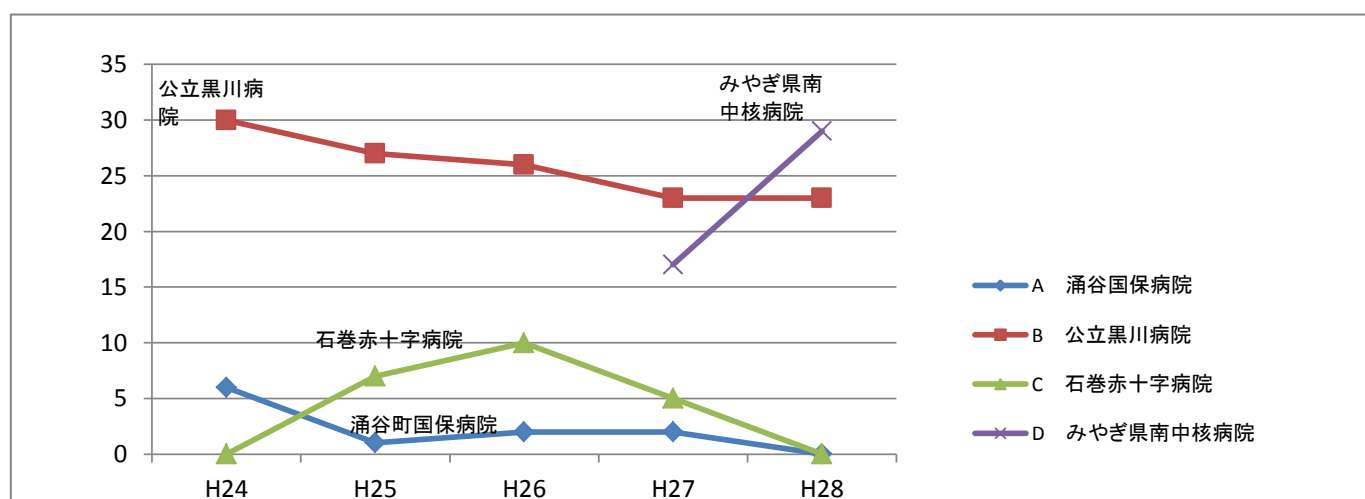
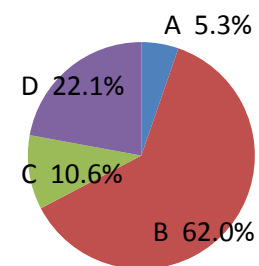
(3) 雄勝診療所への派遣実績

拠点病院	合計	H24	H25	H26	H27	H28	H23
A 涌谷国保病院	6	6	0	0	0	0	0
B 公立黒川病院	0	0	0	0	0	0	0
C 石巻赤十字病院	1	0	1	0	0	0	-
D みやぎ県南中核病院	0	-	-	-	0	0	-
合計	7	6	1	0	0	0	0
うち国庫補助対象	7	6	1	0	0	0	



●合計

拠点病院	合計	H24	H25	H26	H27	H28	H23
A 涌谷国保病院	11	6	1	2	2	0	0
B 公立黒川病院	129	30	27	26	23	23	25
C 石巻赤十字病院	22	0	7	10	5	0	0
D みやぎ県南中核病院	46	0	0	0	17	29	0
合計	208	36	35	38	47	52	25
うち国庫補助対象	189	36	35	38	40	40	22



2 へき地診療所のニーズ調査(H29.8)

確認先	対象診療所	制度	希望	備考
登米市民病院	津山	知らなかった	○	現在は非常勤医(東北大・医科薬科大から派遣)による診療。場合によっては活用したい。
栗原中央病院	花山・鶯沢	知らなかった	○	活用を検討したい。
石巻市	田代・橋浦・寄磯・雄勝・雄勝歯科	知っている	-	現時点では、特に要望はない。
浦戸診療所	浦戸	知っている	-	現時点では、特に要望はない。