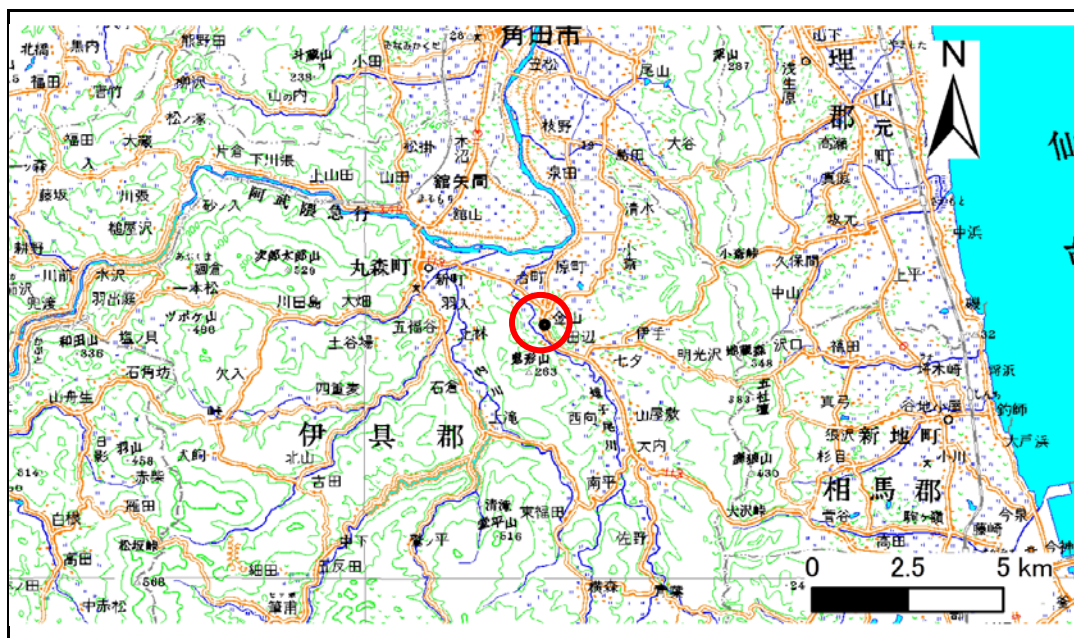


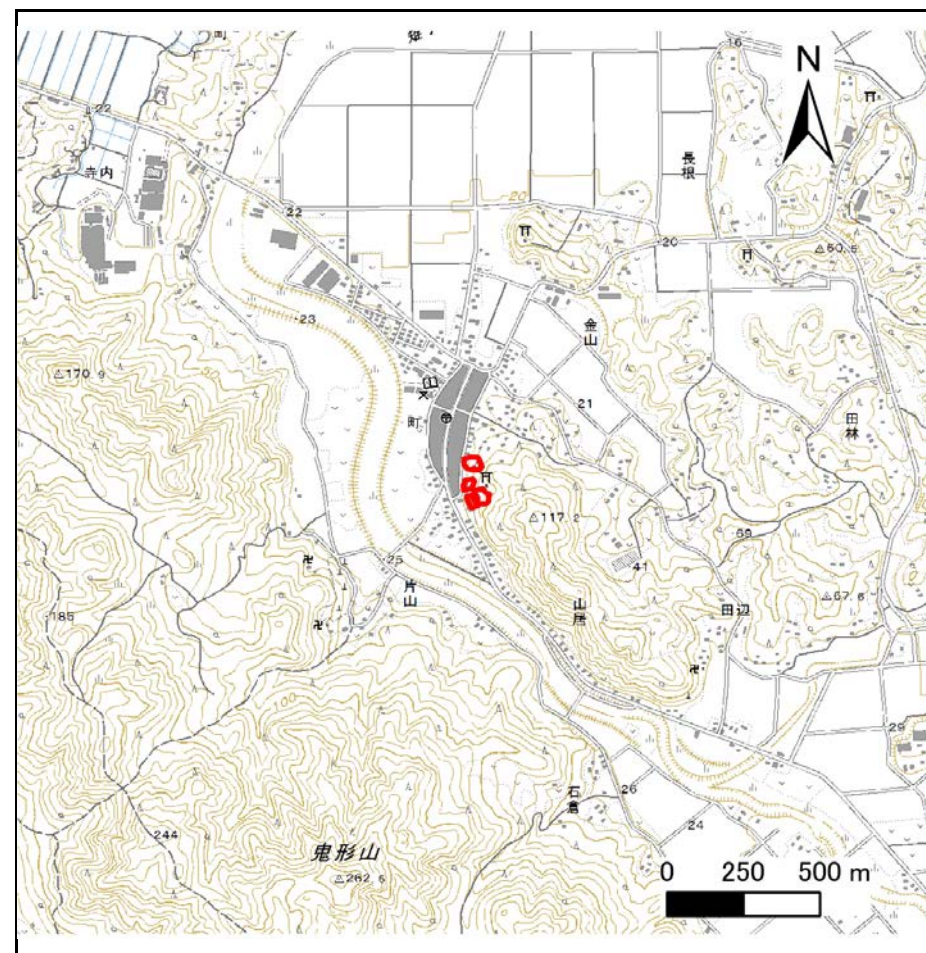
土砂災害警戒区域等の指定の告示に係る図書(その1)

告示番号	宮城県告示第790号
告示年月日	平成29年9月12日

自然現象の種類	急傾斜地の崩壊
箇所番号	I-自-1163
箇所名	表小路の2
所在地	伊具郡丸森町金山字表小路、字黒森、字坂町
調査機関	宮城県大河原土木事務所



位置図(S=1:200,000)



位置図(S=1:25,000)

宮城県

「この地図は、国土地理院長の承認を得て、同院発行の数値地図20000(地図画像)及び数値地図25000(地図画像)を複製したものである。(承認番号 平28情複、第1341号)」

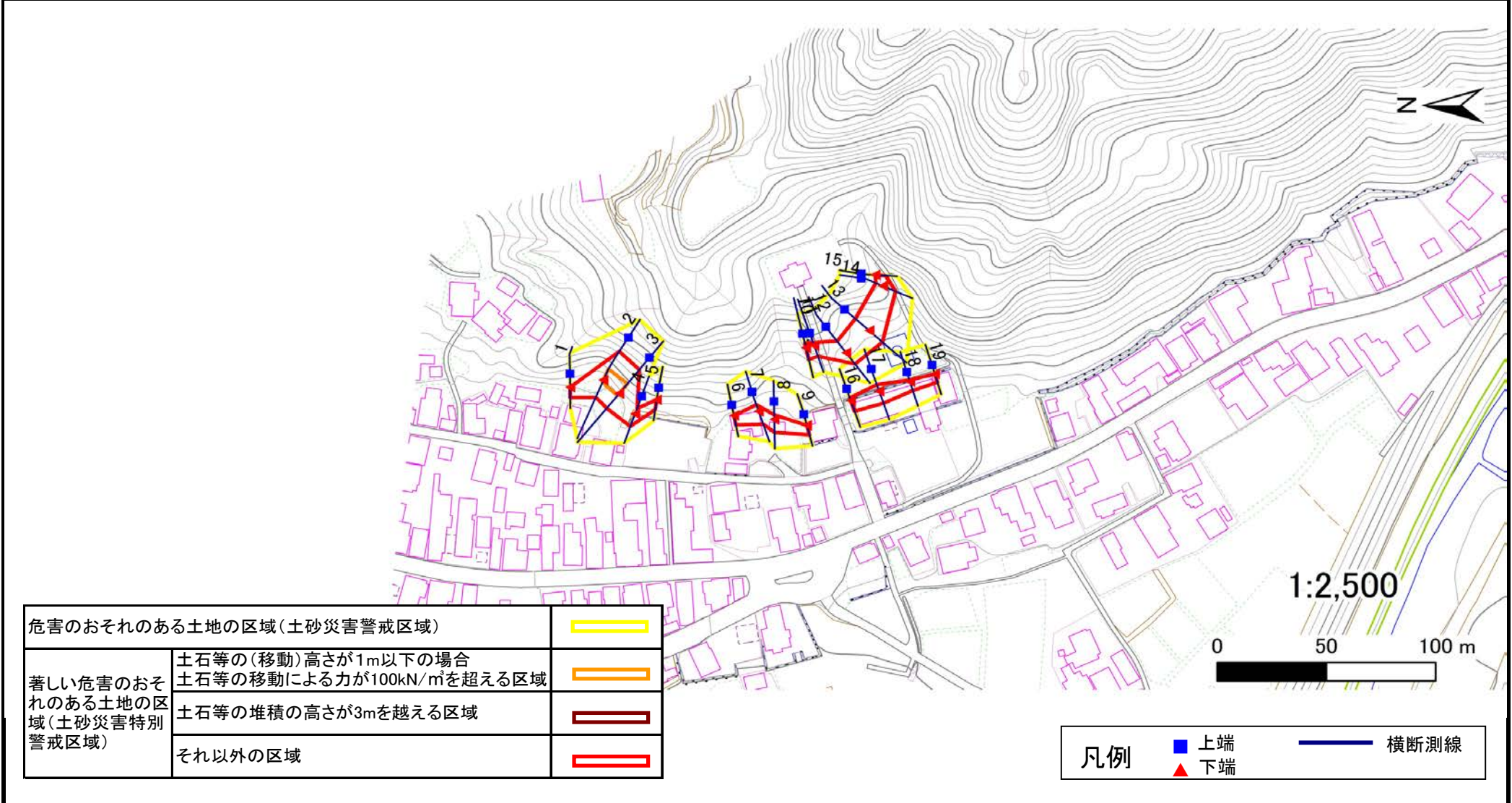
土砂災害警戒区域等の指定の告示に係る図書(その2)

告示番号	宮城県告示第790号
告示年月日	平成29年9月12日

危害のおそれのある土地、著しい危害のおそれのある土地の設定図

調査年度	平成28年度
------	--------

急傾斜地の位置	箇所番号	I-自-1163	箇所名	表小路の2	所在地	伊具郡丸森町金山字表小路、字黒森、字坂町
---------	------	----------	-----	-------	-----	----------------------



危害のおそれのある土地の区域(土砂災害警戒区域)		
著しい危害のおそれのある土地の区域(土砂災害特別警戒区域)	土石等の(移動)高さが1m以下の場合	
	土石等の移動による力が100kN/m ² を超える区域	
	土石等の堆積の高さが3mを越える区域	
それ以外の区域		

凡例		上端		横断測線
		下端		

土砂災害警戒区域等の指定の告示に係る図書(その3)

告示番号	宮城県告示第790号
告示年月日	平成29年9月12日

建築物に作用すると想定される衝撃に関する事項

急傾斜地の位置	箇所番号	I-自-1163	箇所名	表小路の2	所在地	伊具郡丸森町金山字表小路、字黒森、字坂町											
横断測線の区間	土石等の移動により建築物の地上部に作用すると想定される力				土石等の堆積により建築物の地上部に作用すると想定される力				横断測線の区間	土石等の移動により建築物の地上部に作用すると想定される力				土石等の堆積により建築物の地上部に作用すると想定される力			
	土石等の(移動)高さが1m以下の場合、土石等の移動による力が100kN/m ² を超える区域		それ以外の区域		土石等の堆積の高さが3mを超える区域		それ以外の区域			土石等の(移動)高さが1m以下の場合、土石等の移動による力が100kN/m ² を超える区域		それ以外の区域		土石等の堆積の高さが3mを超える区域		それ以外の区域	
	力の大きさのうち最大のもの (kN/m ²)	土石等の高さ (m)	力の大きさのうち最大のもの (kN/m ²)	土石等の高さ (m)	力の大きさのうち最大のもの (kN/m ²)	土石等の高さ (m)	力の大きさのうち最大のもの (kN/m ²)	土石等の高さ (m)		力の大きさのうち最大のもの (kN/m ²)	土石等の高さ (m)	力の大きさのうち最大のもの (kN/m ²)	土石等の高さ (m)	力の大きさのうち最大のもの (kN/m ²)	土石等の高さ (m)	力の大きさのうち最大のもの (kN/m ²)	土石等の高さ (m)
1 ~ 2	-	-	100.0	1.0	-	-	11.0	2.2									
2 ~ 3	117.5	1.0	100.0	1.0	-	-	11.3	2.3									
3 ~ 4	-	-	100.0	1.0	-	-	11.3	2.3									
4 ~ 5	-	-	78.9	1.0	-	-	9.1	1.8									
6 ~ 7	-	-	81.1	1.0	-	-	9.6	1.9									
7 ~ 8	-	-	81.1	1.0	-	-	8.9	1.8									
8 ~ 9	-	-	75.4	1.0	-	-	9.3	1.9									
10 ~ 11	-	-	71.2	1.0	-	-	10.0	2.0									
11 ~ 12	-	-	83.7	1.0	-	-	9.9	2.0									
12 ~ 13	-	-	100.0	1.0	-	-	11.0	2.2									
13 ~ 14	-	-	100.0	1.0	-	-	11.0	2.2									
14 ~ 15	-	-	79.2	1.0	-	-	8.8	1.8									
16 ~ 17	-	-	75.3	1.0	-	-	10.1	2.0									
17 ~ 18	-	-	75.3	1.0	-	-	10.7	2.1									
18 ~ 19	-	-	54.5	1.0	-	-	10.7	2.1									