

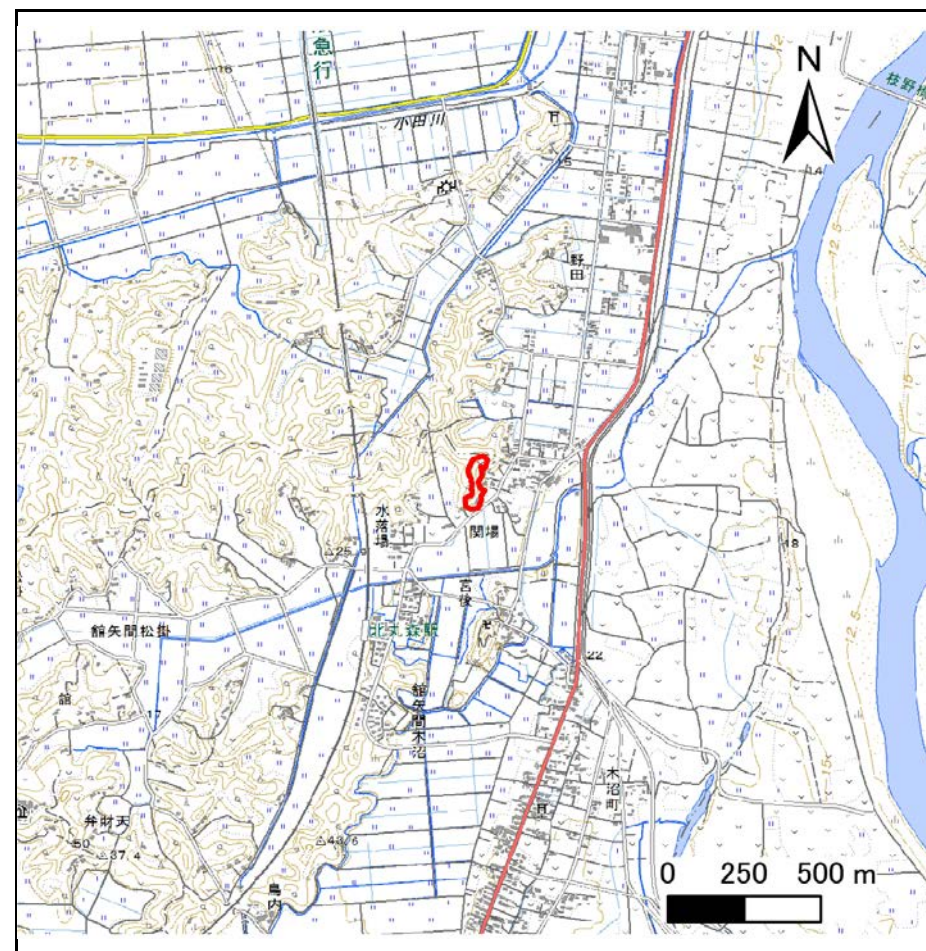
土砂災害警戒区域等の指定の告示に係る図書(その1)

告示番号	宮城県告示第790号
告示年月日	平成29年9月12日

自然現象の種類	急傾斜地の崩壊
箇所番号	I-自-0146
箇所名	関場
所在地	伊具郡丸森町館矢間木沼字関場、字田ノ入
調査機関	宮城県大河原土木事務所



位置図(S=1:200,000)



位置図(S=1:25,000)

宮城県

「この地図は、国土地理院長の承認を得て、同院発行の数値地図20000(地図画像)及び数値地図25000(地図画像)を複製したものである。(承認番号 平28情複、第1341号)」

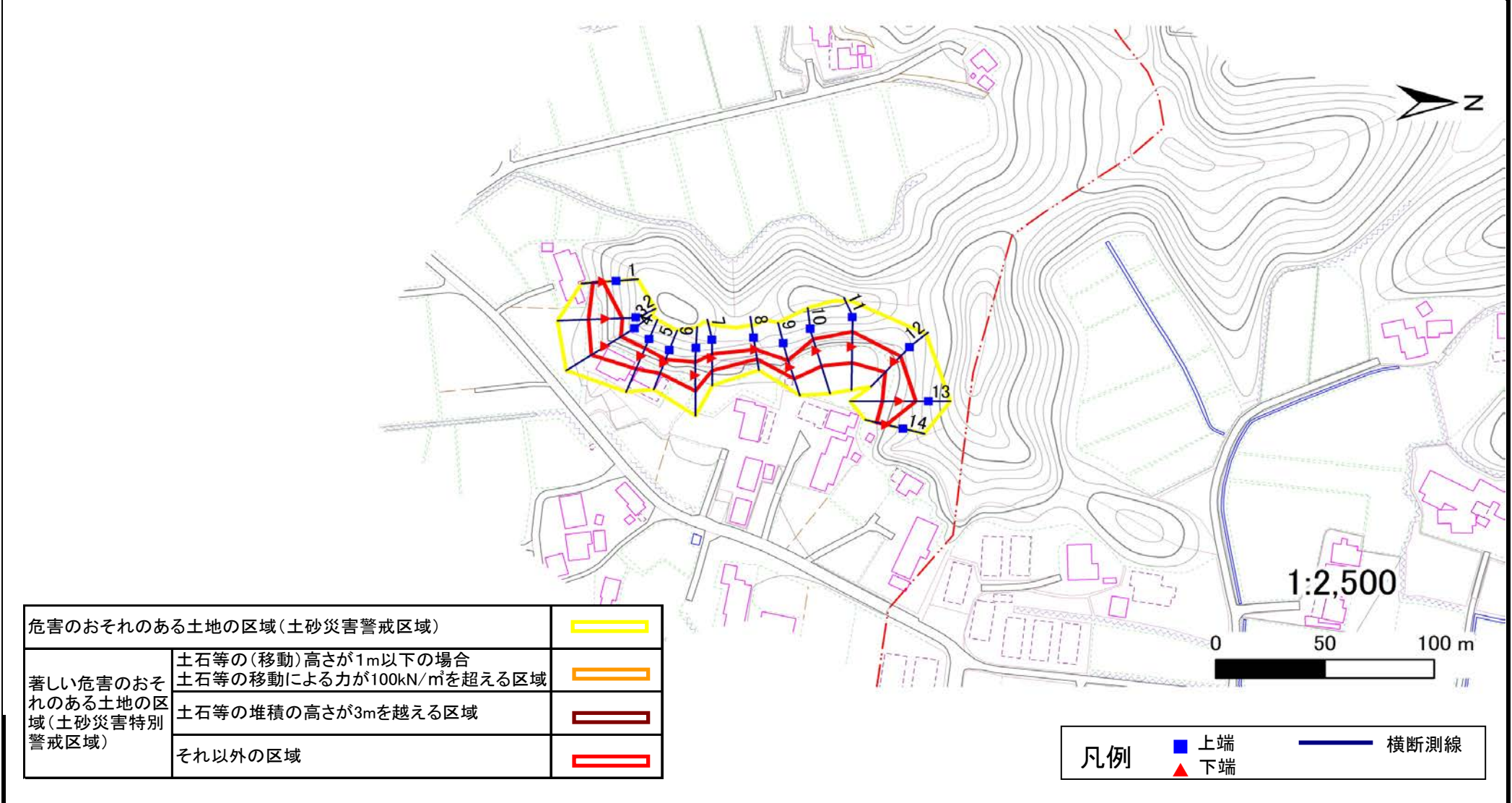
土砂災害警戒区域等の指定の告示に係る図書(その2)

告示番号	宮城県告示第790号
告示年月日	平成29年9月12日

危害のおそれのある土地、著しい危害のおそれのある土地の設定図

調査年度	平成28年度
------	--------

急傾斜地の位置	箇所番号	I-自-0146	箇所名	関場	所在地	伊具郡丸森町館矢間木沼字関場、字田ノ入
---------	------	----------	-----	----	-----	---------------------



土砂災害警戒区域等の指定の告示に係る図書(その3)

告示番号	宮城県告示第790号
告示年月日	平成29年9月12日

建築物に作用すると想定される衝撃に関する事項

急 傾 斜 地 の 位 置	箇所番号	I-自-0146		箇所名	関場	所在地	伊具郡丸森町館矢間木沼字関場、字田ノ入									
横断測線の区間	土石等の移動により建築物の地上部に作用すると想定される力				土石等の堆積により建築物の地上部に作用すると想定される力				土石等の移動により建築物の地上部に作用すると想定される力				土石等の堆積により建築物の地上部に作用すると想定される力			
	土石等の(移動)高さが1m以下の場合、土石等の移動による力が100kN/m ² を超える区域		それ以外の区域		土石等の堆積の高さが3mを超える区域		それ以外の区域		土石等の(移動)高さが1m以下の場合、土石等の移動による力が100kN/m ² を超える区域		それ以外の区域		土石等の堆積の高さが3mを超える区域		それ以外の区域	
	力の大きさのうち最大のもの (kN/m ²)	土石等の高さ (m)	力の大きさのうち最大のもの (kN/m ²)	土石等の高さ (m)	力の大きさのうち最大のもの (kN/m ²)	土石等の高さ (m)	力の大きさのうち最大のもの (kN/m ²)	土石等の高さ (m)	力の大きさのうち最大のもの (kN/m ²)	土石等の高さ (m)	力の大きさのうち最大のもの (kN/m ²)	土石等の高さ (m)	力の大きさのうち最大のもの (kN/m ²)	土石等の高さ (m)	力の大きさのうち最大のもの (kN/m ²)	土石等の高さ (m)
1 ~ 2	-	-	100.0	1.0	-	-	11.4	2.3								
2 ~ 3	-	-	100.0	1.0	-	-	11.4	2.3								
3 ~ 4	-	-	99.3	1.0	-	-	10.6	2.1								
4 ~ 5	-	-	83.7	1.0	-	-	10.0	2.0								
5 ~ 6	-	-	94.4	1.0	-	-	10.0	2.0								
6 ~ 7	-	-	94.4	1.0	-	-	8.6	1.7								
7 ~ 8	-	-	72.6	1.0	-	-	9.2	1.9								
8 ~ 9	-	-	72.0	1.0	-	-	9.2	1.9								
9 ~ 10	-	-	95.9	1.0	-	-	12.3	2.5								
10 ~ 11	-	-	98.3	1.0	-	-	12.3	2.5								
11 ~ 12	-	-	98.3	1.0	-	-	10.9	2.2								
12 ~ 13	-	-	100.0	1.0	-	-	11.8	2.4								
13 ~ 14	-	-	100.0	1.0	-	-	11.8	2.4								