

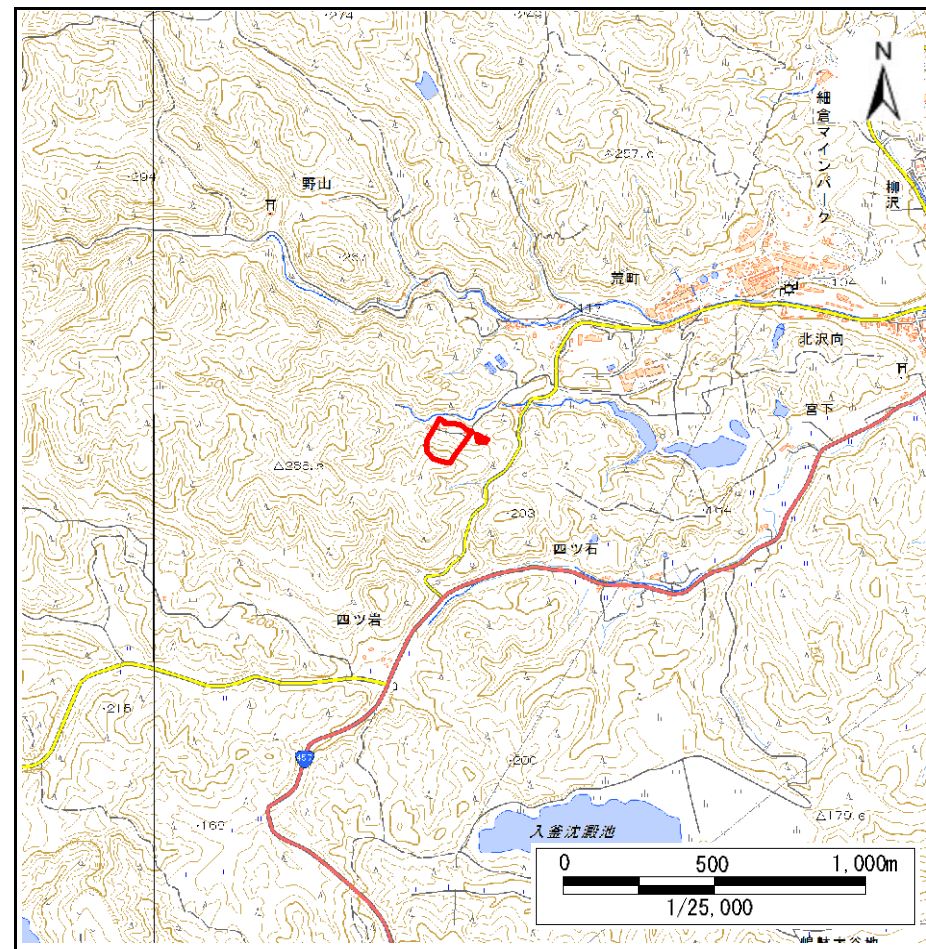
土砂災害警戒区域等の指定の告示に係る図書(その1)

告示番号	宮城県告示第644号
告示年月日	平成29年7月18日

自然現象の種類	急傾斜地の崩壊
箇所番号	Ⅱ-自-1471(1321001471)
箇所名	元会所
所在地	栗原市鶯沢南郷野山
調査機関	宮城県北部土木事務所栗原地域事務所



位置図 (S=1:200,000)



位置図 (S=1:25,000)

宮城県

この地図は、国土地理院長の承認を得て、同院発行の電子地形図25000及び電子地形図20万を複製したものである。(承認番号 平29情複、第145号)

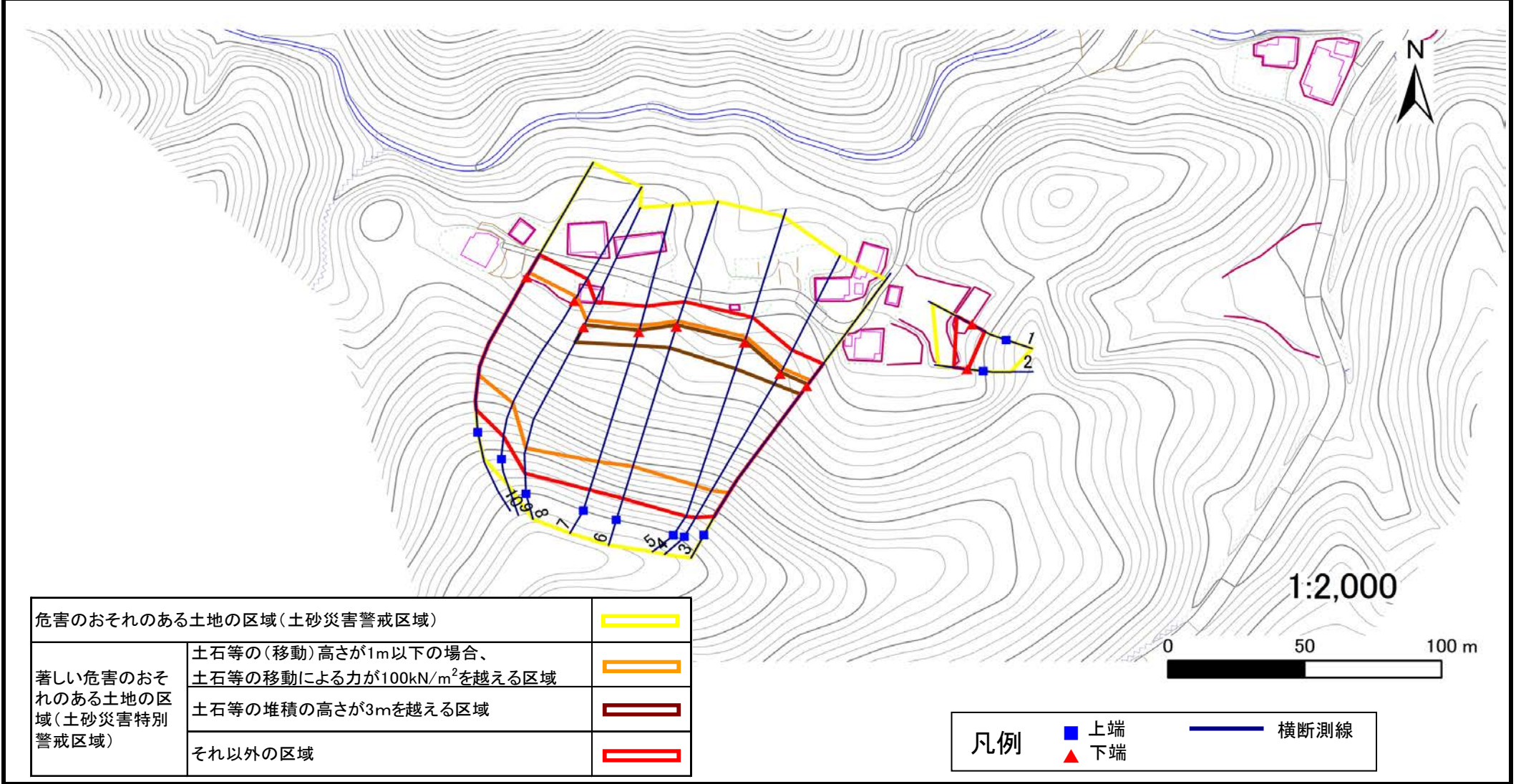
土砂災害警戒区域等の指定の告示に係る図書(その2)

告示番号	宮城県告示第644号
告示年月日	平成29年7月18日

危害のおそれのある土地、著しい危害のおそれのある土地の設定図

調査年度	平成28年度
------	--------

急傾斜地の位置	箇所番号	Ⅱ-自-1471(1321001471)	箇所名	元会所	所在地	栗原市鶯沢南郷野山
---------	------	----------------------	-----	-----	-----	-----------



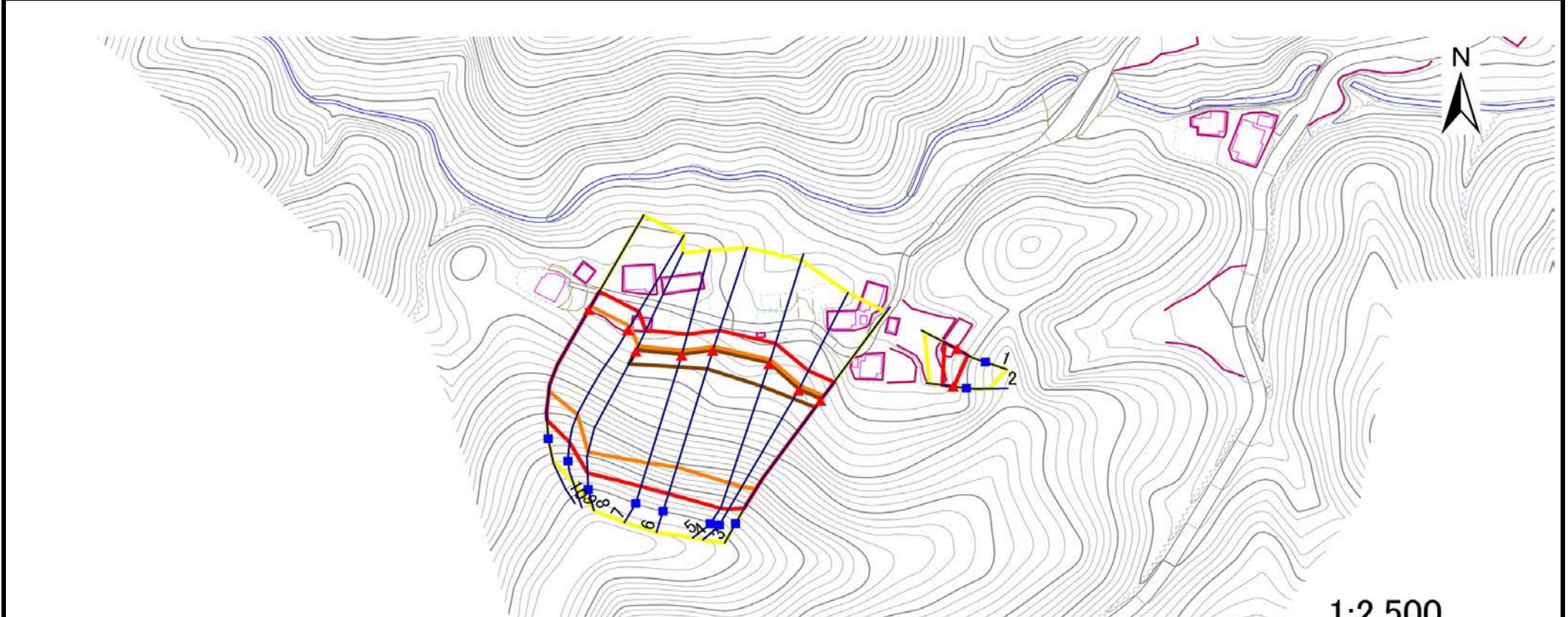
土砂災害警戒区域等の指定の告示に係る図書(その2)

告示番号	宮城県告示第644号
告示年月日	平成29年7月18日

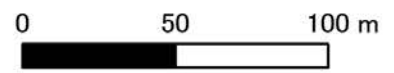
危害のおそれのある土地、著しい危害のおそれのある土地の設定図

調査年度	平成28年度
------	--------

急傾斜地の位置	箇所番号	Ⅱ-自-1471(1321001471)	箇所名	元会所	所在地	栗原市鶯沢南郷野山
---------	------	----------------------	-----	-----	-----	-----------



1:2,500



危害のおそれのある土地の区域(土砂災害警戒区域)		
著しい危害のおそれのある土地の区域(土砂災害特別警戒区域)	土石等の(移動)高さが1m以下の場合、 土石等の移動による力が100kN/m ² を越える区域	
	土石等の堆積の高さが3mを越える区域	
	それ以外の区域	

凡例		上端		横断測線
		下端		

土砂災害警戒区域等の指定の告示に係る図書(その3)

告示番号	宮城県告示第644号
告示年月日	平成29年7月18日

建築物に作用すると想定される衝撃に関する事項

急傾斜地の位置	箇所番号	II-自-1471(1321001471)	箇所名	元会所	所在地												
横断側線の区間	土石等の移動により建築物の地上部に作用すると想定される力				土石等の堆積により建築物の地上部に作用すると想定される力				横断側線の区間	土石等の移動により建築物の地上部に作用すると想定される力				土石等の堆積により建築物の地上部に作用すると想定される力			
	土石等の(移動)高さが1m以下の場合、土石等の移動による力が100kN/m ² を超える区域		それ以外の区域		土石等の堆積の高さが3mを超える区域		それ以外の区域			土石等の(移動)高さが1m以下の場合、土石等の移動による力が100kN/m ² を超える区域		それ以外の区域		土石等の堆積の高さが3mを超える区域		それ以外の区域	
	力の大きさのうち最大のもの (Kn/m ²)	土石等の高さ (m)	力の大きさのうち最大のもの (Kn/m ²)	土石等の高さ (m)	力の大きさのうち最大のもの (Kn/m ²)	土石等の高さ (m)	力の大きさのうち最大のもの (Kn/m ²)	土石等の高さ (m)		力の大きさのうち最大のもの (Kn/m ²)	土石等の高さ (m)	力の大きさのうち最大のもの (Kn/m ²)	土石等の高さ (m)	力の大きさのうち最大のもの (Kn/m ²)	土石等の高さ (m)	力の大きさのうち最大のもの (Kn/m ²)	土石等の高さ (m)
1 ~ 2	-	-	79.8	1.0	-	-	9.3	1.9	~								
2 ~ 3	-	-	100.0	1.0	-	-	15.2	3.0	~								
3 ~ 4	140.6	1.0	100.0	1.0	16.9	3.4	15.2	3.0	~								
4 ~ 5	136.0	1.0	100.0	1.0	16.6	3.3	15.2	3.0	~								
5 ~ 6	134.8	1.0	100.0	1.0	16.5	3.3	15.2	3.0	~								
6 ~ 7	138.1	1.0	100.0	1.0	16.7	3.3	15.2	3.0	~								
7 ~ 8	145.2	1.0	100.0	1.0	17.1	3.4	15.2	3.0	~								
8 ~ 9	145.2	1.0	100.0	1.0	-	-	15.2	3.0	~								
9 ~ 10	130.6	1.0	100.0	1.0	-	-	14.2	2.8	~								
~									~								
~									~								
~									~								
~									~								
~									~								
~									~								
~									~								
~									~								
~									~								
~									~								
~									~								
~									~								
~									~								
~									~								
~									~								
~									~								
~									~								
~									~								
~									~								
~									~								
~									~								
~									~								
~									~								
~									~								