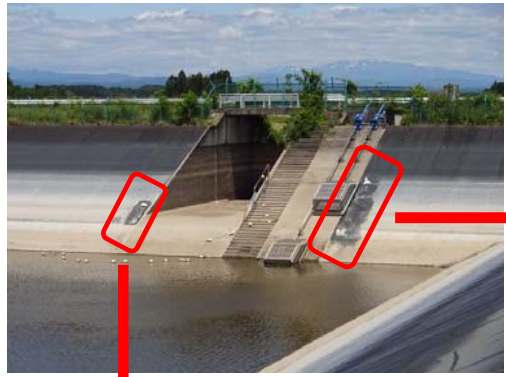
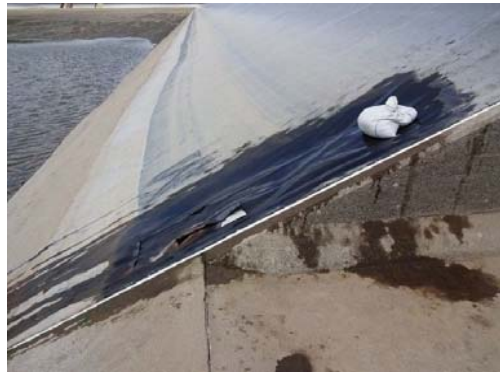


●1 ゴムシート裂け目【取水設備付近】※切り開き寸法 6.0m×1.0m



●2 ゴムシート裂け目【洪水吐付近】※切り開き寸法 2.0m×0.5m



●3 ゴムシート欠損



●4 ゴムシート欠損



●5 ゴムシート裂け目



上記●3～●5は、雑草除去及び洗浄のみ実施しました

④その他（重ね合わせ部分の剥がれが貫通）

