

仙台市消費者物価指数

2017年(平成29年)2月分
2015年(平成27年)基準

1 概要

- (1) 総合指数は、平成27年を100として99.9となり、前月比は0.4%の下落、前年同月比は0.4%の上昇となった。
- (2) 前月からの動きを10大費目でみると、「食料」が生鮮野菜、生鮮果物の値下がりなどにより1.2%下落したほか、「交通・通信」が通信、自動車等関係費の値下がりなどにより0.9%下落した。
- (3) 生鮮食品を除く総合指数は、99.7となり、前月比は0.2%の下落、前年同月比は0.3%の上昇となった。
- (4) 生鮮食品及びエネルギーを除く総合指数は、100.4となり、前月比は0.2%の下落、前年同月比は0.2%の上昇となった。

2 前月と比べ、上昇及び下落した主な項目(寄与度)

○ 上昇した主な項目

洋服	2.1%	(0.03)
電気代	0.9%	(0.03)
ガス代	0.8%	(0.02)

○ 下落した主な項目

生鮮野菜	▲ 4.0%	(▲ 0.09)
生鮮果物	▲ 7.0%	(▲ 0.08)
通信	▲ 1.6%	(▲ 0.07)

原数値	総合			生鮮食品を除く総合			生鮮食品及びエネルギーを除く総合		
	当月指数	前月比(%) (前月指数)	前年同月比(%) (前年同月指数)	当月指数	前月比(%) (前月指数)	前年同月比(%) (前年同月指数)	当月指数	前月比(%) (前月指数)	前年同月比(%) (前年同月指数)
仙台市 2月	99.9	▲ 0.4 (100.3)	0.4 (99.6)	99.7	▲ 0.2 (99.9)	0.3 (99.4)	100.4	▲ 0.2 (100.7)	0.2 (100.2)
全国 2月	99.8	▲ 0.1 (100.0)	0.3 (99.6)	99.6	0.0 (99.6)	0.2 (99.4)	100.3	0.0 (100.3)	0.1 (100.2)
東京都区部 2月	99.4	▲ 0.1 (99.5)	▲ 0.3 (99.7)	99.2	0.1 (99.1)	▲ 0.3 (99.5)	100.0	0.1 (99.9)	0.0 (100.0)

(注) ▲はマイナスを表す

※1 総務省統計局『小売物価統計調査』の調査票情報を独自集計したものである。

※2 前年同月比について、平成27年以前は平成22年基準、平成28年1月以降は平成27年基準の公表値による。

※3 物価動向のより適確な把握に資する観点から、これまでの「食料(酒類を除く)及びエネルギーを除く総合」指数を平成29年1月分から「生鮮食品及びエネルギーを除く総合」指数で公表しています。

詳細は総務省統計局のホームページを参照願います。

ホームページアドレス <http://www.stat.go.jp/data/cpi/change/change17.htm>

< 問い合わせ先 > 宮城県震災復興・企画部統計課 人口生活班 (022-211-2455)

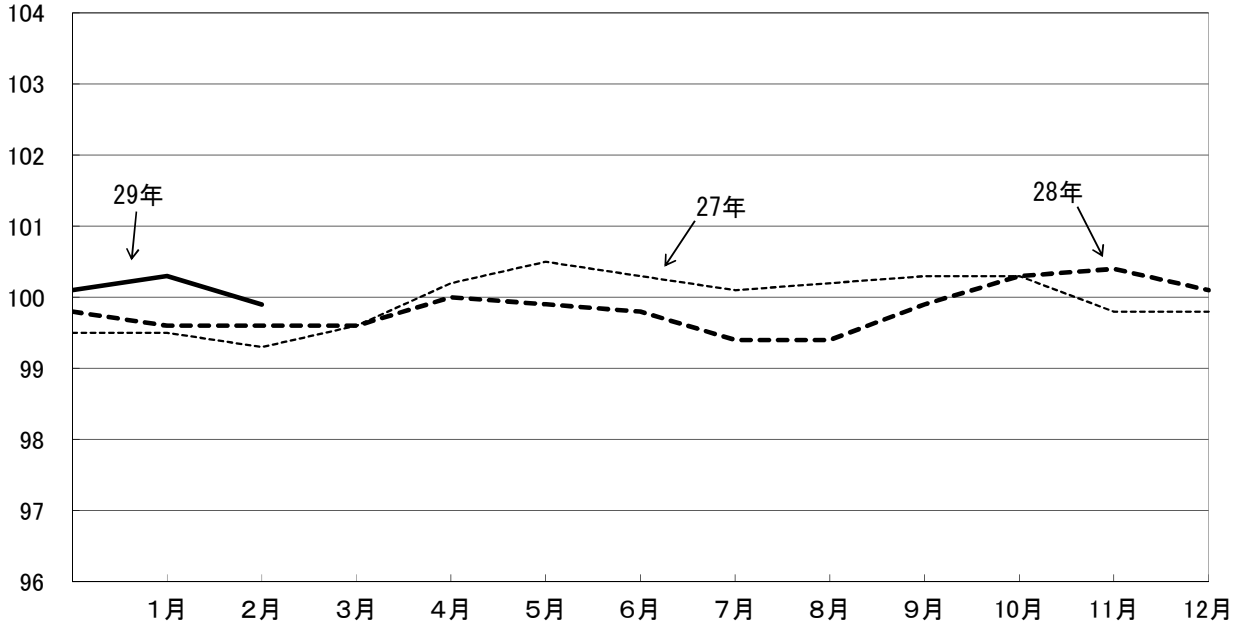
・ホームページアドレス

<http://www.pref.miyagi.jp/soshiki/toukei/>

仙台市消費者物価指数の推移

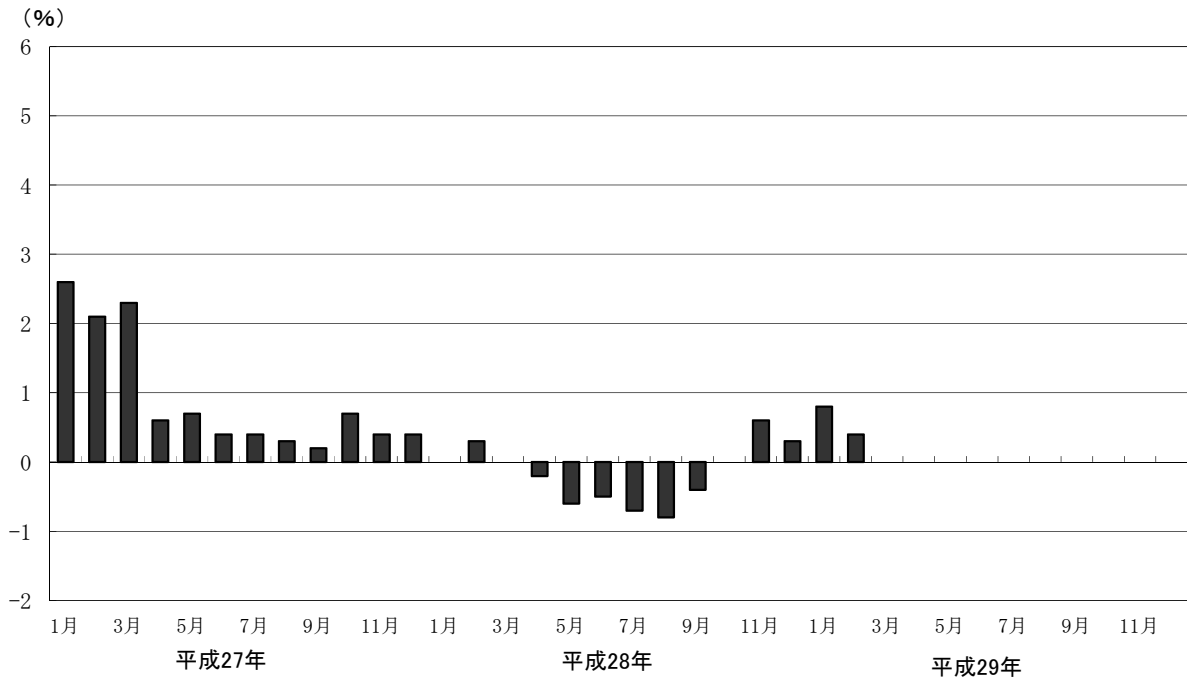
(1) 総合

平成27年=100



※指数については平成27年基準の公表値による。

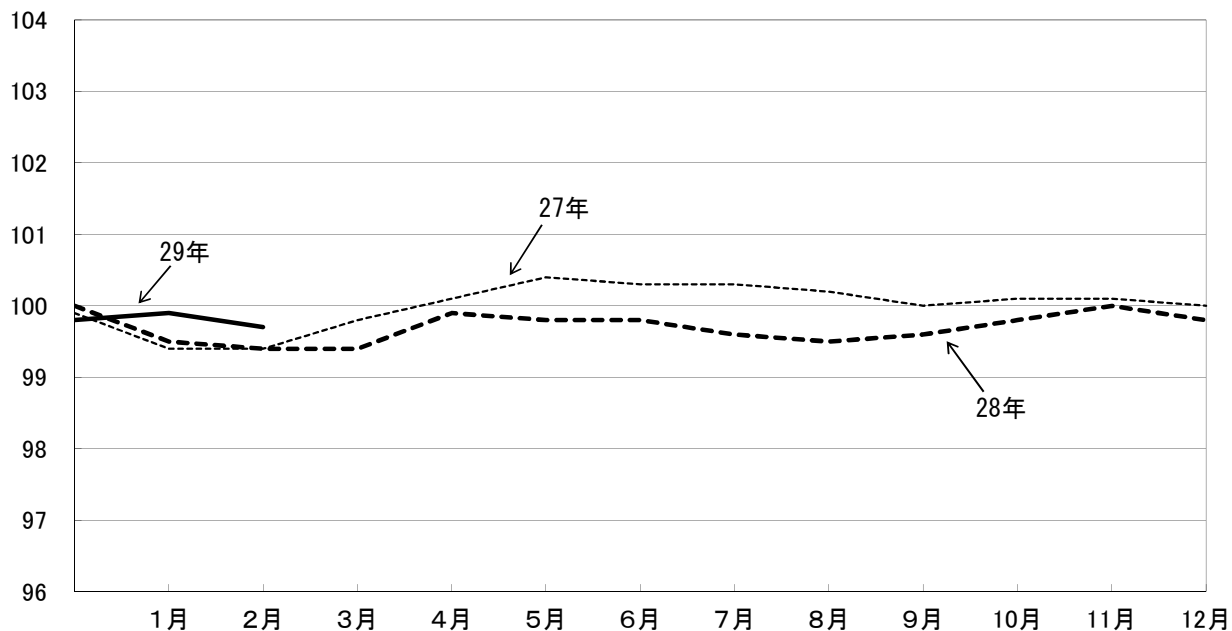
対前年同月上昇率



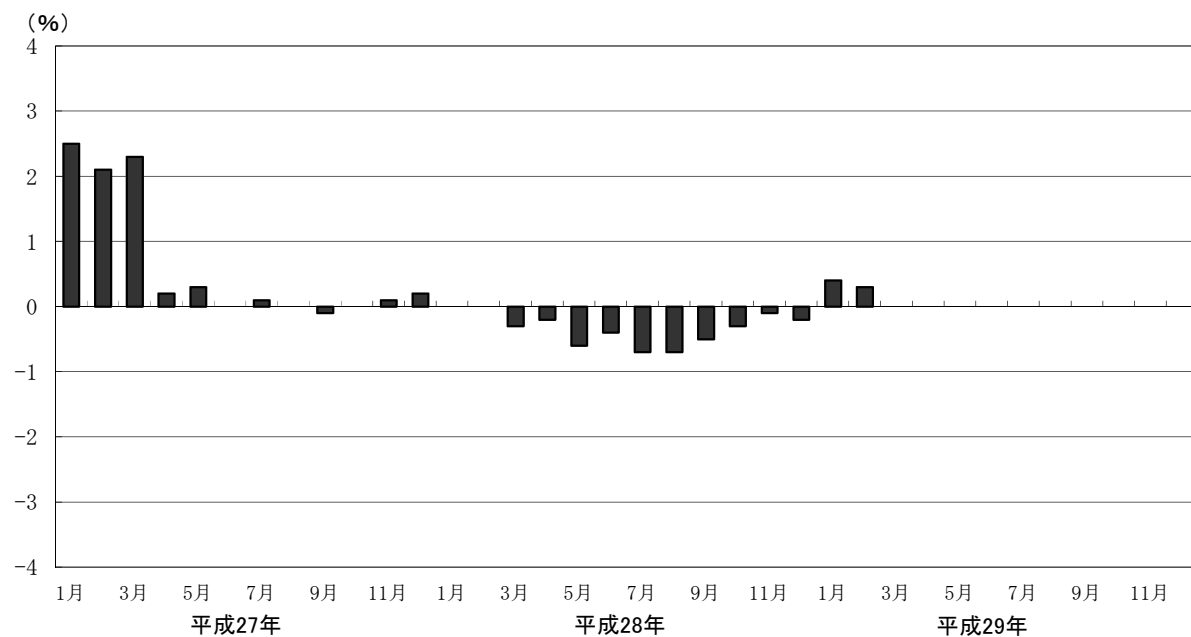
※対前年同月上昇率について、平成27年12月以前は平成22年基準、平成28年1月以降は平成27年基準の公表値による。

(2) 生鮮食品を除く総合

平成27年=100

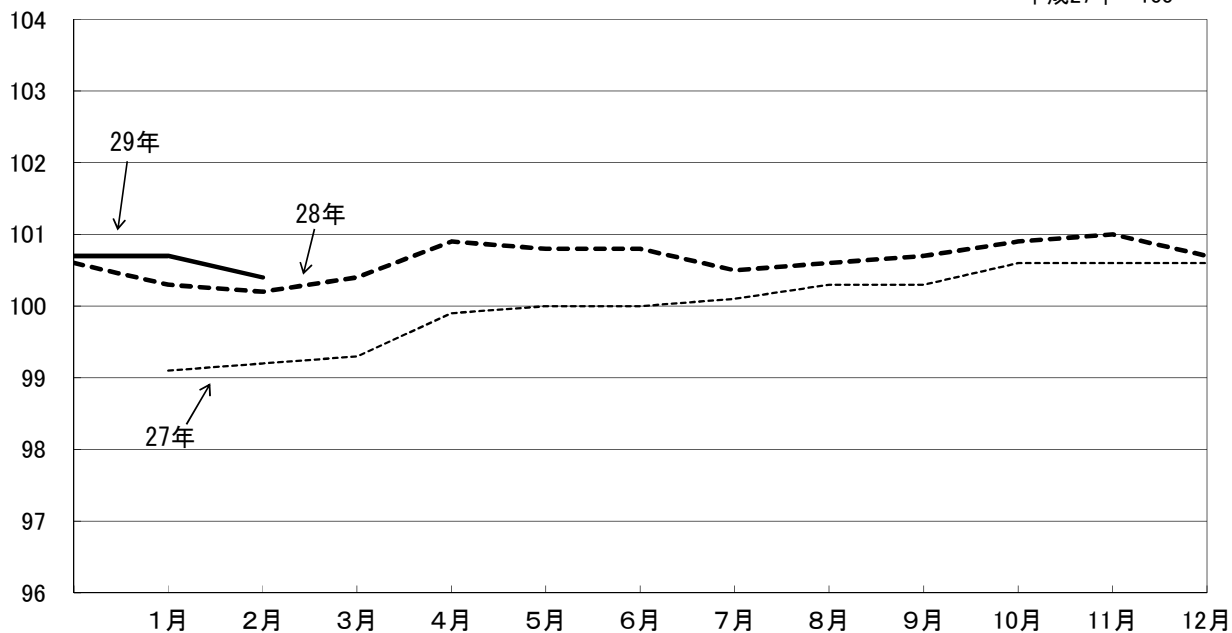


対前年同月上昇率

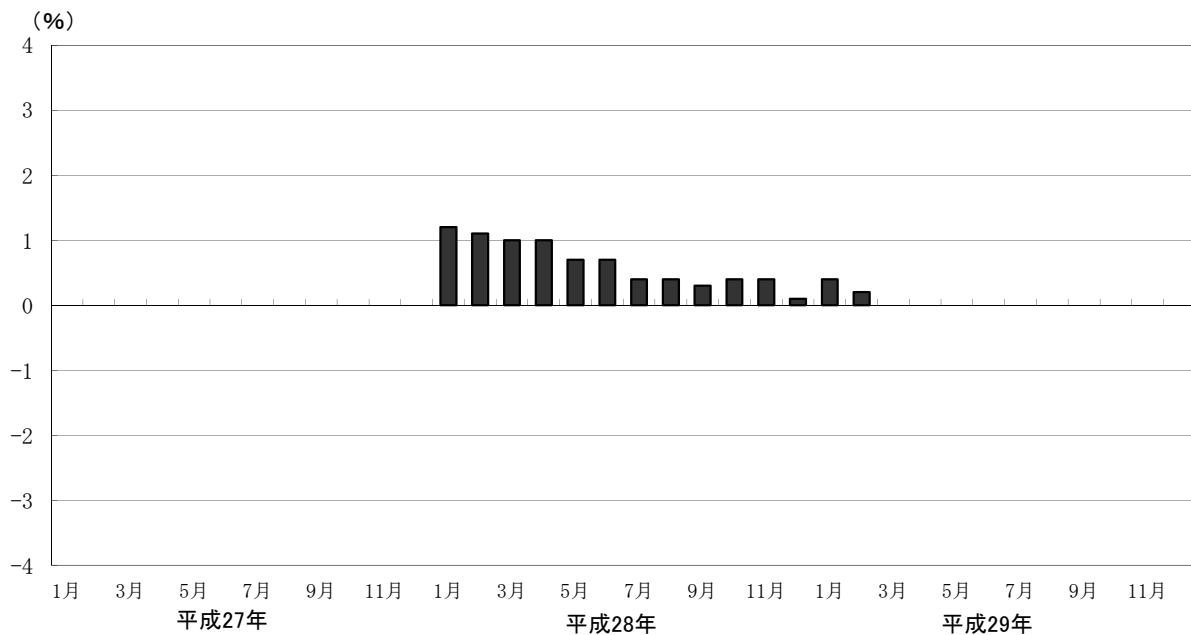


(3) 生鮮食品及びエネルギーを除く総合

平成27年=100

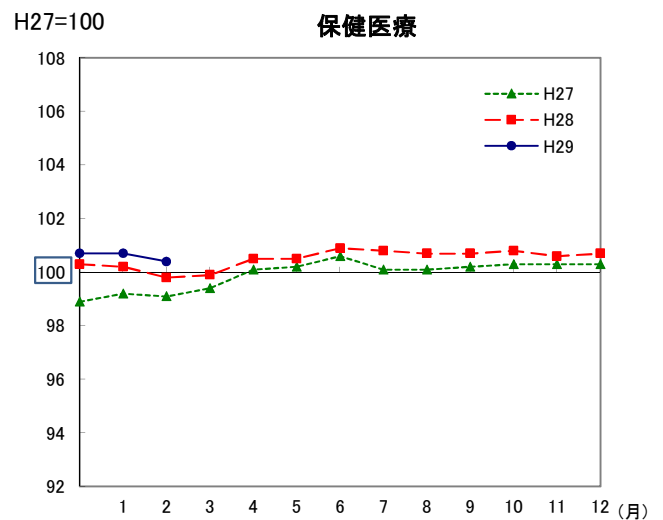
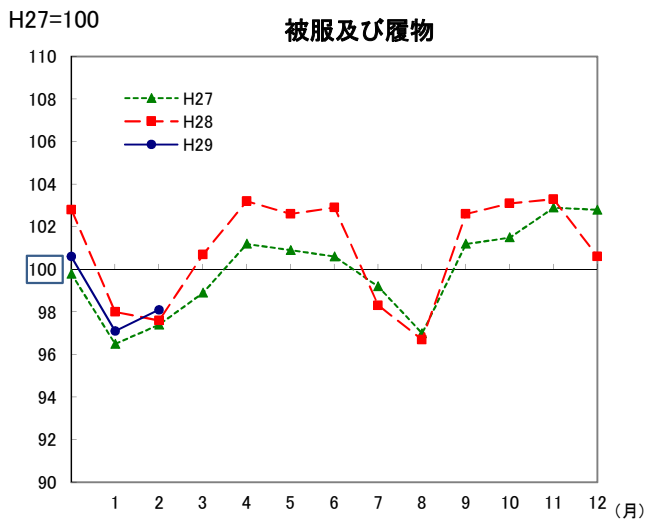
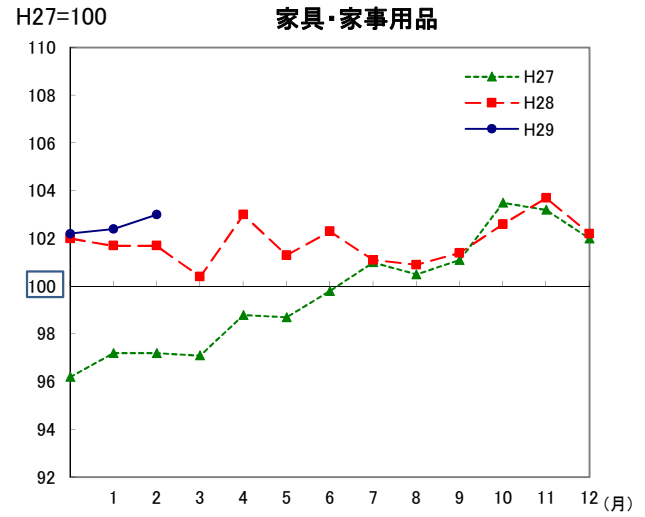
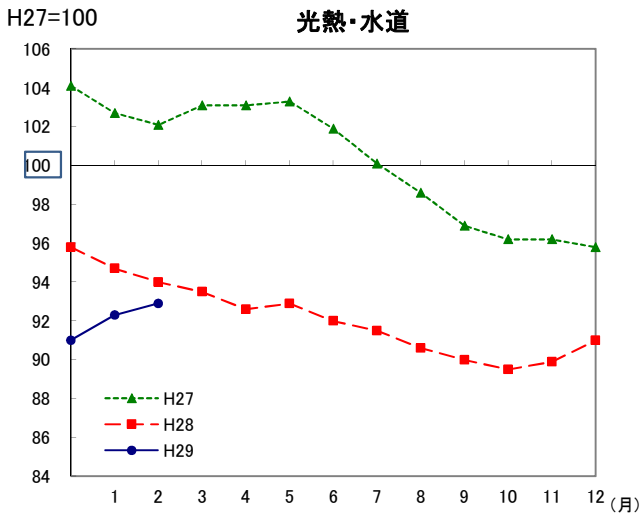
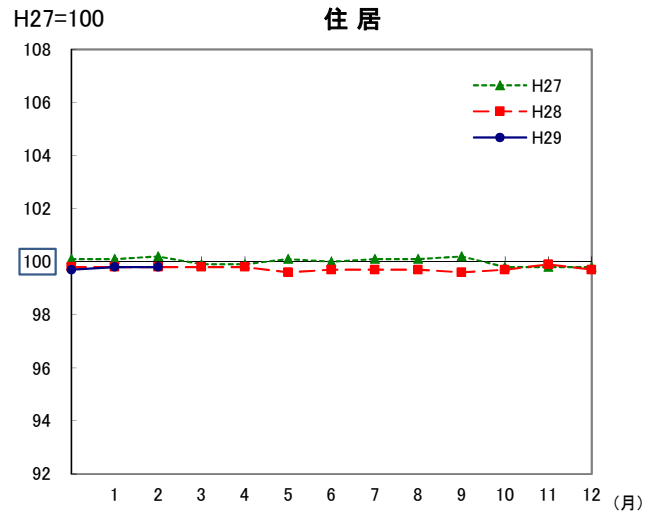
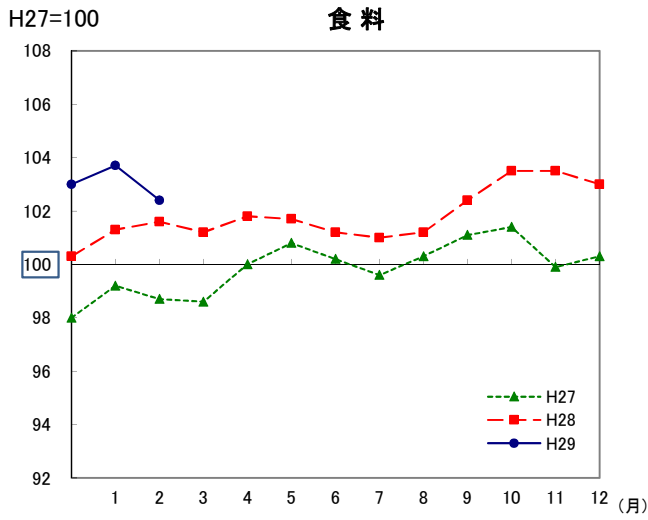


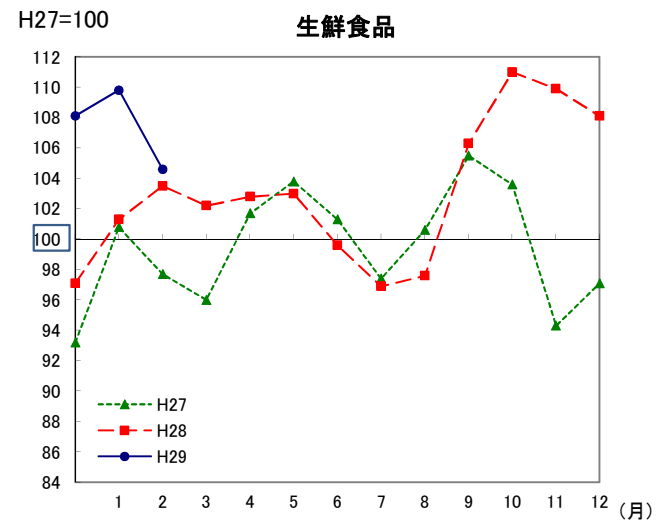
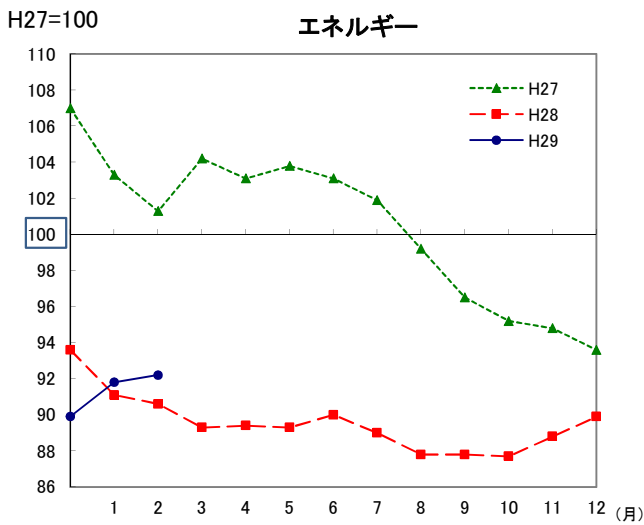
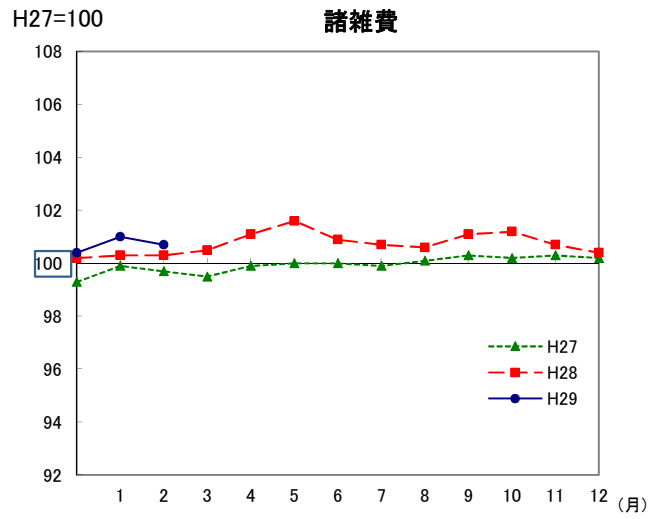
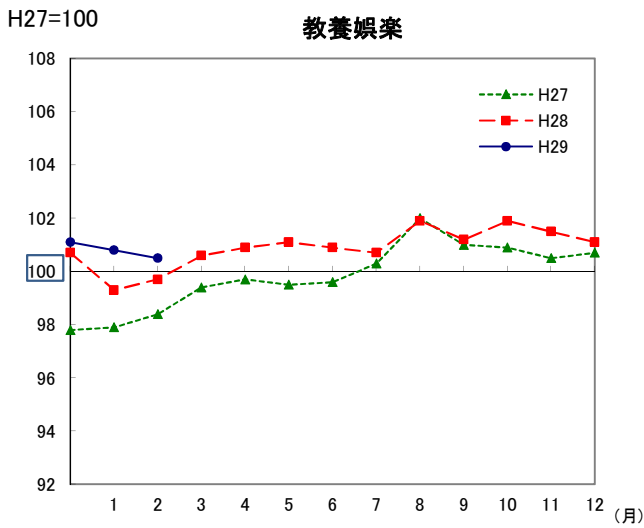
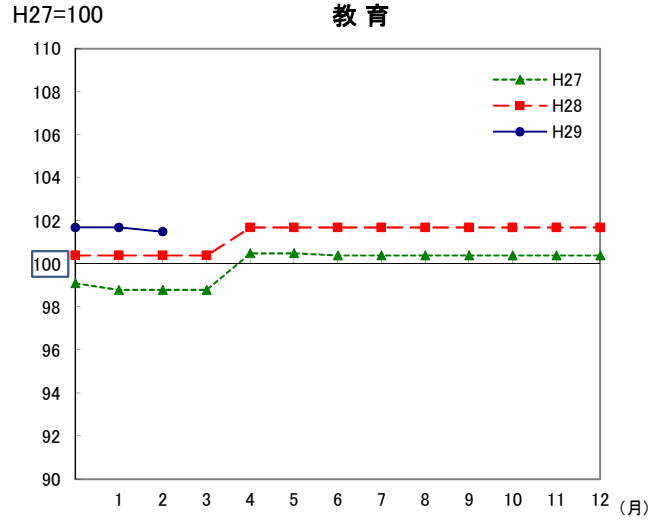
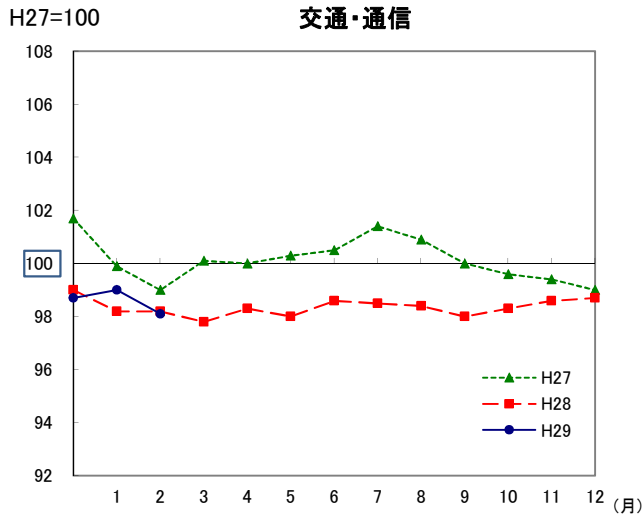
対前年同月上昇率



※平成27年1月分から公表開始のため、対前年同月上昇率については、平成28年1月からとなる。

(4) 10大費目, エネルギー及び生鮮食品





平成29年2月・10大費目指数の動き(主な要因)

平成27年=100

10大費目 (万分比ウエイト)	指 数	前 月 (H29.1) と の 比 較			前 年 同 月 (H28.2) と の 比 較		
		前月比(%)	寄与度	上昇又は下落の主な要因	前年同月比(%)	寄与度	上昇又は下落の主な要因
総 合 (10,000)	99.9	▲ 0.4			0.4		
食 料 (2,730)	102.4	▲ 1.2	▲ 0.35	生鮮野菜(-4.0%), 生鮮果物(-7.0%), 生鮮魚介(-4.2%)の下落	0.8	0.24	外食(3.5%), 生鮮魚介(9.6%), 酒類(1.4%)の上昇
住 居 (2,098)	99.8	0.0	0.01	設備修繕・維持(0.2%)の上昇	0.0	0.01	設備・修繕維持(2.4%)の上昇
光熱・水道 (819)	92.9	0.6	0.05	電気代(0.9%), ガス代(0.8%)の上昇	▲ 1.2	▲ 0.09	ガス代(-8.8%), 電気代(-3.0%)の下落
家具・家事用品 (323)	103.0	0.6	0.02	家庭用耐久財(1.6%), 家事用消耗品(0.7%)の上昇	1.3	0.04	家事雑貨(10.0%), 家事用消耗品(2.6%)の上昇
被服及び履物 (408)	98.1	1.0	0.04	洋服(2.1%), シヤツ・セーター類(2.0%)の上昇	0.6	0.02	シヤツ・セーター類(7.9%), 下着類(8.3%)の上昇
保健医療 (465)	100.4	▲ 0.2	▲ 0.01	医薬品・健康保持用摂取品(-0.6%), 保健医療用品・器具(-0.3%)の下落	0.6	0.03	保健医療サービス(1.0%), 医薬品・健康保持用摂取品(0.2%)の上昇
交通・通信 (1,424)	98.1	▲ 0.9	▲ 0.12	通信(-1.6%)自動車等関係費(-0.6%)の下落	▲ 0.1	▲ 0.02	通信(-5.4%)の下落
教 育 (287)	101.5	▲ 0.2	▲ 0.01	補習教育(-0.9%)の下落	1.1	0.03	授業料等(3.0%), 教科書・学習参考教材(0.8%)の上昇
教養娯楽 (879)	100.5	▲ 0.2	▲ 0.02	教養娯楽用品(-1.4%)の下落	0.8	0.07	教養娯楽サービス(1.3%), 教養娯楽用品(1.5%)の上昇
諸雑費 (566)	100.7	▲ 0.2	▲ 0.01	理美容用品(-0.6%), 身の回り用品(-0.6%)の下落	0.4	0.02	身の回り用品(4.6%), 他の諸雑費(1.4%)の上昇

(注) 寄与度は、指数の上昇・下落にどの程度影響があったかを示す指標。

(注) 万分比ウエイトは、消費支出全体を1万とした場合に各品目がどの程度の割合を占めているかを表す指標。

表1-1 10大費目指数

平成27年=100

年 月	総 合	生 鮮 食 品	生 鮮 食 品 及 び	食 料 (酒 類	食 料	生 鮮 食 品	住 居	光 熱・	家 具・	被 服 及 び	保 健 医 療	交 通・	教 育	教 養 娛 楽	諸 雑 費	年 月
		を 除 く	エ ネ ル ギ ー	を 除 く												
平成																
23年 平均	96.0	96.5	-	97.5	93.5	86.9	99.8	90.7	104.4	93.8	99.8	98.5	97.4	96.3	92.3	2011年
24年 平均	95.5	95.9	-	96.6	92.7	87.3	99.5	93.4	96.9	94.3	98.3	98.5	97.4	94.3	92.9	2012年
25年 平均	96.2	96.6	-	96.8	93.2	89.1	99.6	97.0	94.4	95.6	98.2	99.8	97.5	94.4	94.6	2013年
26年 平均	99.0	99.4	-	98.7	96.8	92.8	99.9	104.1	96.8	96.9	99.3	102.2	98.8	97.9	98.3	2014年
27年 平均	100.0	100.0	100.0	100.0	100.0	100.0	100.0	100.0	100.0	100.0	100.0	100.0	100.0	100.0	100.0	2015年
28年 平均	99.8	99.7	100.6	100.3	101.9	103.5	99.7	91.9	101.8	100.8	100.5	98.3	101.4	100.9	100.8	2016年
27年 2月	99.3	99.4	99.2	99.3	98.7	97.7	100.2	102.1	97.2	97.4	99.1	99.0	98.8	98.4	99.7	2015. 2
3月	99.6	99.8	99.3	99.4	98.6	96.0	99.9	103.1	97.1	98.9	99.4	100.1	98.8	99.4	99.5	. 3
4月	100.2	100.1	99.9	100.0	100.0	101.7	99.9	103.1	98.8	101.2	100.1	100.0	100.5	99.7	99.9	. 4
5月	100.5	100.4	100.0	100.0	100.8	103.8	100.1	103.3	98.7	100.9	100.2	100.3	100.5	99.5	100.0	. 5
6月	100.3	100.3	100.0	100.0	100.2	101.3	100.0	101.9	99.8	100.6	100.6	100.5	100.4	99.6	100.0	. 6
7月	100.1	100.3	100.1	100.1	99.6	97.4	100.1	100.1	101.0	99.2	100.1	101.4	100.4	100.3	99.9	. 7
8月	100.2	100.2	100.3	100.3	100.3	100.6	100.1	98.6	100.5	97.0	100.1	100.9	100.4	102.0	100.1	. 8
9月	100.3	100.0	100.3	100.4	101.1	105.5	100.2	96.9	101.1	101.2	100.2	100.0	100.4	101.0	100.3	. 9
10月	100.3	100.1	100.6	100.4	101.4	103.6	99.8	96.2	103.5	101.5	100.3	99.6	100.4	100.9	100.2	.10
11月	99.8	100.1	100.6	100.4	99.9	94.3	99.8	96.2	103.2	102.9	100.3	99.4	100.4	100.5	100.3	.11
12月	99.8	100.0	100.6	100.4	100.3	97.1	99.8	95.8	102.0	102.8	100.3	99.0	100.4	100.7	100.2	.12
28年 1月	99.6	99.5	100.3	99.9	101.3	101.3	99.8	94.7	101.7	98.0	100.2	98.2	100.4	99.3	100.3	2016. 1
2月	99.6	99.4	100.2	99.9	101.6	103.5	99.8	94.0	101.7	97.6	99.8	98.2	100.4	99.7	100.3	. 2
3月	99.6	99.4	100.4	100.2	101.2	102.2	99.8	93.5	100.4	100.7	99.9	97.8	100.4	100.6	100.5	. 3
4月	100.0	99.9	100.9	100.6	101.8	102.8	99.8	92.6	103.0	103.2	100.5	98.3	101.7	100.9	101.1	. 4
5月	99.9	99.8	100.8	100.5	101.7	103.0	99.6	92.9	101.3	102.6	100.5	98.0	101.7	101.1	101.6	. 5
6月	99.8	99.8	100.8	100.5	101.2	99.6	99.7	92.0	102.3	102.9	100.9	98.6	101.7	100.9	100.9	. 6
7月	99.4	99.6	100.5	100.1	101.0	96.9	99.7	91.5	101.1	98.3	100.8	98.5	101.7	100.7	100.7	. 7
8月	99.4	99.5	100.6	100.2	101.2	97.6	99.7	90.6	100.9	96.7	100.7	98.4	101.7	101.9	100.6	. 8
9月	99.9	99.6	100.7	100.4	102.4	106.3	99.6	90.0	101.4	102.6	100.7	98.0	101.7	101.2	101.1	. 9
10月	100.3	99.8	100.9	100.6	103.5	111.0	99.7	89.5	102.6	103.1	100.8	98.3	101.7	101.9	101.2	.10
11月	100.4	100.0	101.0	100.6	103.5	109.9	99.9	89.9	103.7	103.3	100.6	98.6	101.7	101.5	100.7	.11
12月	100.1	99.8	100.7	100.2	103.0	108.1	99.7	91.0	102.2	100.6	100.7	98.7	101.7	101.1	100.4	.12
29年 1月	100.3	99.9	100.7	100.1	103.7	109.8	99.8	92.3	102.4	97.1	100.7	99.0	101.7	100.8	101.0	2017. 1
2月	99.9	99.7	100.4	99.9	102.4	104.6	99.8	92.9	103.0	98.1	100.4	98.1	101.5	100.5	100.7	. 2

表1-2 10大費目指数

平成27年=100

年 月	総 合	生 鮮 食 品	生 鮮 食 品 及 び エ ネ ル ギ ー	食 料 (酒 類 除 け) 及 び エ ネ ル ギ ー	食 料	生 鮮 食 品	住 居	光 熱 ・ 水 道	家 具 ・ 家 事 用 品	被 服 及 び 履 物	保 健 医 療	交 通 ・ 通 信	教 育	教 養 娯 楽	諸 雑 費	年 月	
		を 除 け 総 合	を 除 け 総 合	を 除 け 総 合													
対前年比																	
23年 平均	-0.7	-0.6	-	-1.6	-0.6	-2.8	-0.8	3.8	-6.7	-2.2	-1.0	1.3	-2.3	-4.8	3.6	2011年	
24年 平均	-0.5	-0.5	-	-0.9	-0.8	0.4	-0.3	3.0	-7.2	0.6	-1.5	0.0	0.1	-2.1	0.7	2012年	
25年 平均	0.7	0.7	-	0.2	0.5	2.1	0.2	3.8	-2.6	1.3	-0.1	1.3	0.1	0.1	1.8	2013年	
26年 平均	2.9	2.9	-	1.9	3.9	4.1	0.3	7.3	2.6	1.3	1.1	2.4	1.3	3.7	3.9	2014年	
27年 平均	1.0	0.6	-	1.3	3.3	7.8	0.1	-3.9	3.3	3.2	0.7	-2.1	1.3	2.2	1.8	2015年	
28年 平均	-0.2	-0.3	0.6	0.3	1.9	3.5	-0.3	-8.1	1.8	0.8	0.5	-1.7	1.4	0.9	0.8	2016年	
対前月比																	
28年 2月	0.0	-0.1	0.0	0.0	0.3	2.2	0.0	-0.7	0.0	-0.5	-0.4	0.0	0.0	0.5	0.0	2016. 2	
3月	0.0	0.0	0.2	0.3	-0.4	-1.2	0.0	-0.5	-1.2	3.2	0.1	-0.4	0.0	0.9	0.2	. 3	
4月	0.5	0.5	0.5	0.5	0.6	0.6	0.0	-1.0	2.6	2.5	0.6	0.5	1.4	0.3	0.6	. 4	
5月	-0.1	-0.1	-0.1	-0.1	-0.1	0.2	-0.2	0.4	-1.6	-0.5	-0.1	-0.3	0.0	0.3	0.5	. 5	
6月	-0.1	0.1	0.0	0.0	-0.5	-3.3	0.0	-0.9	0.9	0.2	0.4	0.7	0.0	-0.2	-0.7	. 6	
7月	-0.4	-0.3	-0.2	-0.4	-0.3	-2.8	0.0	-0.6	-1.1	-4.4	0.0	-0.1	0.0	-0.3	-0.2	. 7	
8月	0.0	0.0	0.1	0.1	0.2	0.8	0.0	-0.9	-0.2	-1.6	-0.1	0.0	0.0	1.2	-0.1	. 8	
9月	0.4	0.0	0.0	0.2	1.2	8.9	0.0	-0.7	0.4	6.1	-0.1	-0.4	0.0	-0.7	0.5	. 9	
10月	0.4	0.2	0.3	0.3	1.0	4.3	0.1	-0.6	1.2	0.5	0.2	0.3	0.0	0.7	0.1	.10	
11月	0.1	0.2	0.1	0.0	0.1	-0.9	0.1	0.4	1.0	0.2	-0.2	0.3	0.0	-0.4	-0.4	.11	
12月	-0.3	-0.2	-0.3	-0.4	-0.5	-1.6	-0.2	1.2	-1.4	-2.6	0.1	0.1	0.0	-0.4	-0.3	.12	
29年 1月	0.2	0.1	0.0	-0.2	0.6	1.5	0.1	1.5	0.2	-3.5	-0.1	0.2	0.0	-0.3	0.5	2017. 1	
2月	-0.4	-0.2	-0.2	-0.2	-1.2	-4.7	0.0	0.6	0.6	1.0	-0.2	-0.9	-0.2	-0.2	-0.2	. 2	
対前年同月比																	
28年 2月	0.3	0.0	1.1	0.6	2.9	6.0	-0.4	-7.9	4.6	0.2	0.7	-0.8	1.6	1.4	0.6	2016. 2	
3月	0.0	-0.3	1.0	0.7	2.6	6.4	-0.1	-9.3	3.5	1.8	0.5	-2.4	1.6	1.2	1.0	. 3	
4月	-0.2	-0.2	1.0	0.7	1.8	1.0	-0.1	-10.2	4.3	1.9	0.4	-1.7	1.3	1.2	1.3	. 4	
5月	-0.6	-0.6	0.7	0.6	0.9	-0.8	-0.4	-10.0	2.7	1.8	0.2	-2.3	1.3	1.6	1.7	. 5	
6月	-0.5	-0.4	0.7	0.5	1.0	-1.7	-0.4	-9.7	2.5	2.3	0.3	-1.9	1.4	1.3	0.9	. 6	
7月	-0.7	-0.7	0.4	0.0	1.4	-0.6	-0.4	-8.6	0.1	-0.9	0.8	-2.8	1.4	0.3	0.7	. 7	
8月	-0.8	-0.7	0.4	-0.1	0.9	-3.0	-0.5	-8.1	0.4	-0.3	0.6	-2.4	1.4	-0.1	0.5	. 8	
9月	-0.4	-0.5	0.3	0.0	1.3	0.8	-0.6	-7.1	0.2	1.4	0.4	-1.9	1.4	0.2	0.8	. 9	
10月	0.0	-0.3	0.4	0.2	2.0	7.1	-0.1	-6.9	-0.8	1.6	0.6	-1.3	1.4	1.0	1.0	.10	
11月	0.6	-0.1	0.4	0.2	3.6	16.6	0.0	-6.5	0.5	0.4	0.3	-0.7	1.4	1.0	0.4	.11	
12月	0.3	-0.2	0.1	-0.2	2.7	11.3	-0.1	-5.0	0.2	-2.1	0.5	-0.2	1.4	0.4	0.2	.12	
29年 1月	0.8	0.4	0.4	0.2	2.4	8.4	0.0	-2.5	0.7	-0.9	0.5	0.8	1.4	1.5	0.6	2017. 1	
2月	0.4	0.3	0.2	0.0	0.8	1.1	0.0	-1.2	1.3	0.6	0.6	-0.1	1.1	0.8	0.4	. 2	

※前年同月比、前年比について、平成27年以前は平成22年基準、平成28年1月以降は平成27年基準の公表値による。

※生鮮食品及びエネルギーを除く総合の指数は、平成27年1月分から公表されている。

表2 中分類指数

平成27年=100

中分類	平成29年 2月	対前月比 (%)		対前年 同月比 (%)		平成29年 1月 (前月)	対前月比 (%)	対前年 同月比 (%)
		寄与度	寄与度	寄与度	寄与度			
総合	99.9	-0.4		0.4		100.3	0.2	0.8
食料	102.4	-1.2	-0.35	0.8	0.24	103.7	0.6	2.4
穀類	99.2	-1.1	-0.02	-3.0	-0.06	100.3	-1.5	-2.8
魚介類	107.8	-2.4	-0.07	8.2	0.21	110.4	5.2	9.7
生鮮魚介類	111.1	-4.2	-0.07	9.6	0.13	115.9	6.6	13.6
肉類	103.1	-1.1	-0.03	0.0	0.00	104.3	0.1	0.5
乳卵類	99.9	0.0	0.00	-0.6	-0.01	99.9	-2.2	0.4
野菜・海藻類	101.4	-2.6	-0.09	0.6	0.02	104.0	-1.8	6.6
生鮮野菜	99.8	-4.0	-0.09	-0.6	-0.01	103.9	-2.6	8.3
果物	105.0	-6.8	-0.08	-6.6	-0.08	112.7	3.3	1.4
生鮮果物	106.3	-7.0	-0.08	-5.8	-0.07	114.3	3.5	2.5
油脂・調味料	100.9	-0.6	-0.01	-1.4	-0.02	101.5	2.8	-1.1
菓子	103.9	0.1	0.00	0.8	0.02	103.8	0.2	0.5
調理食料	99.5	-1.3	-0.04	-1.6	-0.05	100.8	1.8	0.1
飲用酒	101.2	-0.2	0.00	0.8	0.01	101.4	0.8	0.8
外食	101.5	-0.7	-0.01	1.4	0.02	102.2	1.0	2.5
外食	103.5	0.0	0.00	3.5	0.16	103.6	0.0	3.5
住居	99.8	0.0	0.01	0.0	0.01	99.8	0.1	0.0
家賃	99.9	0.0	0.00	-0.3	-0.05	99.8	0.1	-0.3
設備修繕・維持	99.5	0.2	0.01	2.4	0.06	99.2	0.2	2.2
光熱・水道	92.9	0.6	0.05	-1.2	-0.09	92.3	1.5	-2.5
電気	92.9	0.9	0.03	-3.0	-0.10	92.1	0.3	-4.4
ガス	85.5	0.8	0.02	-8.8	-0.19	84.9	0.5	-9.8
他の光熱	99.3	0.5	0.00	48.1	0.20	98.8	17.2	37.4
上下水道	100.0	0.0	0.00	0.0	0.00	100.0	0.0	0.0
家具・家事用品	103.0	0.6	0.02	1.3	0.04	102.4	0.2	0.7
家庭用耐久財	102.2	1.6	0.02	-0.7	-0.01	100.5	-1.1	-3.7
室内装備	89.8	-2.1	0.00	-11.8	-0.02	91.7	0.6	-5.6
寝具	93.7	-1.8	0.00	-10.4	-0.02	95.4	0.1	-7.7
家事雑貨	110.2	0.5	0.00	10.0	0.07	109.7	-0.7	9.1
家事用消耗品	103.8	0.7	0.01	2.6	0.02	103.1	2.4	3.0
家事サービス	99.5	0.0	0.00	-0.2	0.00	99.5	0.0	-0.2
被服及び履物	98.1	1.0	0.04	0.6	0.02	97.1	-3.5	-0.9
衣料	98.0	2.0	0.03	0.2	0.00	96.0	-4.2	-0.8
和服	101.9	1.2	0.00	2.9	0.00	100.7	5.5	1.7
洋服	97.9	2.1	0.03	0.1	0.00	95.9	-4.3	-0.8
シャツ・セーター・下着	101.9	2.2	0.03	8.0	0.09	99.7	-2.9	2.1
シャツ・セーター	99.5	2.0	0.02	7.9	0.06	97.5	-4.1	0.6
下着	107.3	2.5	0.01	8.3	0.03	104.7	-0.3	5.4
履物	91.5	-3.8	-0.02	-11.7	-0.07	95.1	-4.1	-6.4
他の被服	95.7	0.3	0.00	-1.1	0.00	95.4	-4.2	-4.3
被服関連サービス	99.8	0.0	0.00	0.9	0.00	99.8	1.1	1.4

中分類	平成29年 2月	対前月比 (%)		対前年 同月比 (%)		平成29年 1月 (前月)	対前月比 (%)	対前年 同月比 (%)
		寄与度	寄与度	寄与度	寄与度			
保健医療	100.4	-0.2	-0.01	0.6	0.03	100.7	-0.1	0.5
医薬品・健康保持用摂取品	98.7	-0.6	-0.01	0.2	0.00	99.4	-0.6	-0.5
保健医療用品・器具	99.3	-0.3	0.00	-0.3	0.00	99.6	1.0	0.1
保健医療サービス	101.6	0.0	0.00	1.0	0.03	101.6	0.0	1.0
交通・通信	98.1	-0.9	-0.12	-0.1	-0.02	99.0	0.2	0.8
交通	99.4	-0.4	-0.01	0.0	0.00	99.8	0.0	-0.1
自動車等関係	99.3	-0.6	-0.05	2.7	0.21	99.9	0.9	3.5
通信	95.2	-1.6	-0.07	-5.4	-0.23	96.8	-0.9	-3.8
教育	101.5	-0.2	-0.01	1.1	0.03	101.7	0.0	1.4
授業料等	103.5	0.0	0.00	3.0	0.06	103.5	0.0	3.0
教科書・学習参考教材	100.9	0.8	0.00	0.8	0.00	100.1	0.0	0.0
補習教育	96.7	-0.9	-0.01	-3.4	-0.03	97.5	0.0	-2.5
教養娯楽	100.5	-0.2	-0.02	0.8	0.07	100.8	-0.3	1.5
教養娯楽用耐久財	95.2	0.7	0.00	-7.3	-0.03	94.6	-1.6	-6.3
教養娯楽用品	102.0	-1.4	-0.03	1.5	0.03	103.5	1.3	3.0
書籍・他の印刷物	100.6	0.0	0.00	0.5	0.01	100.6	0.2	0.2
教養娯楽サービス	100.3	0.1	0.01	1.3	0.06	100.2	-1.1	1.9
諸雑費	100.7	-0.2	-0.01	0.4	0.02	101.0	0.5	0.6
理美容サービス	100.0	0.0	0.00	0.0	0.00	100.0	0.0	0.0
理美容用品	97.3	-0.6	-0.01	-3.3	-0.05	97.9	1.9	-2.4
身の回り用品	104.9	-0.6	0.00	4.6	0.03	105.6	0.5	4.6
たばこ	101.7	0.0	0.00	1.7	0.01	101.7	0.0	1.7
他の諸雑費	101.8	0.0	0.00	1.4	0.03	101.8	0.0	1.4
《別掲》								
生鮮食品（注）	104.6	-4.7	-0.24	1.1	0.05	109.8	1.5	8.4
生鮮食品を除く総合	99.7	-0.2	-0.17	0.3	0.31	99.9	0.1	0.4
生鮮食品を除く食料	102.0	-0.5	-0.11	0.8	0.18	102.5	0.5	1.2
持家の帰属家賃を除く総合	100.0	-0.5	-0.41	0.5	0.40	100.4	0.2	1.0
持家の帰属家賃を除く住居	99.8	0.1	0.01	0.9	0.06	99.7	0.1	0.8
持家の帰属家賃を除く家賃	100.1	0.0	0.00	0.0	0.00	100.0	0.1	-0.1
持家の帰属家賃及び								
生鮮食品を除く総合	99.7	-0.2	-0.17	0.4	0.35	99.9	0.1	0.6
エネルギー	92.2	0.5	0.04	1.8	0.13	91.8	2.0	0.7
食料（酒類を除く）及び								
エネルギーを除く総合	99.9	-0.2	-0.10	0.0	0.01	100.1	-0.2	0.2
教育関係	102.3	-0.2	-0.01	1.5	0.05	102.4	0.0	1.6
教養娯楽関係	100.1	-0.3	-0.03	0.6	0.06	100.5	-0.3	1.2
情報通信関係	97.8	-0.5	-0.03	-2.1	-0.10	98.4	-0.5	-1.6
生鮮食品及び								
エネルギーを除く総合	100.4	-0.2	-0.20	0.2	0.17	100.7	0.0	0.4

(注) 生鮮魚介, 生鮮野菜, 生鮮果物

※総務省統計局公表資料