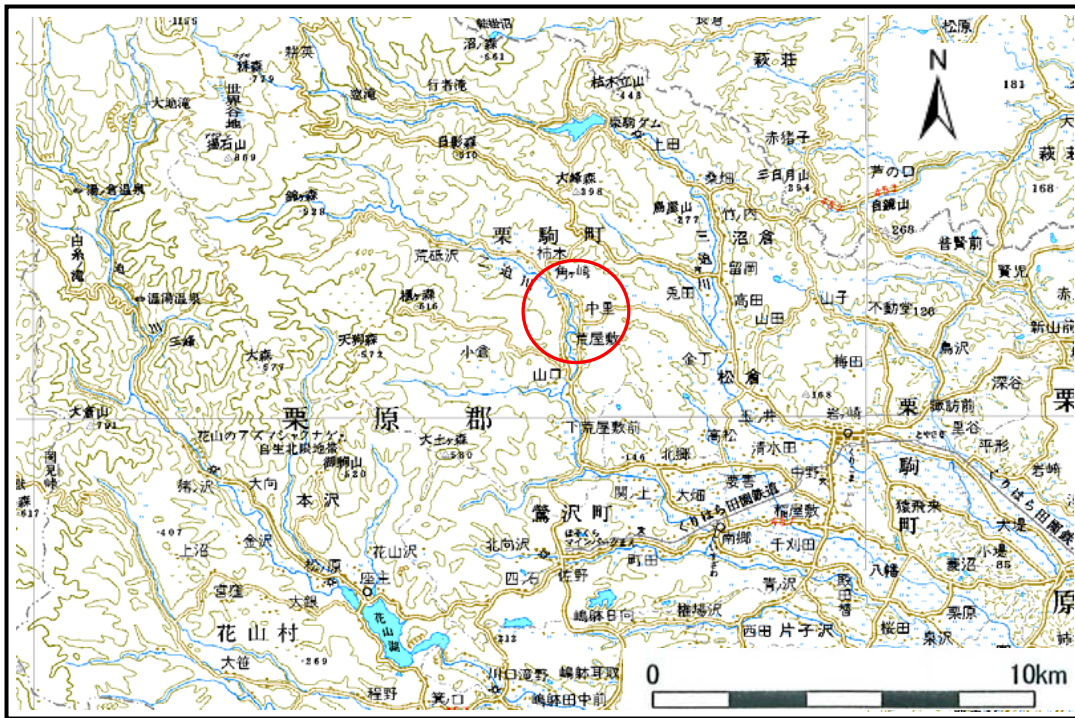


# 土砂災害警戒区域等の指定の告示に係る図書(その1)

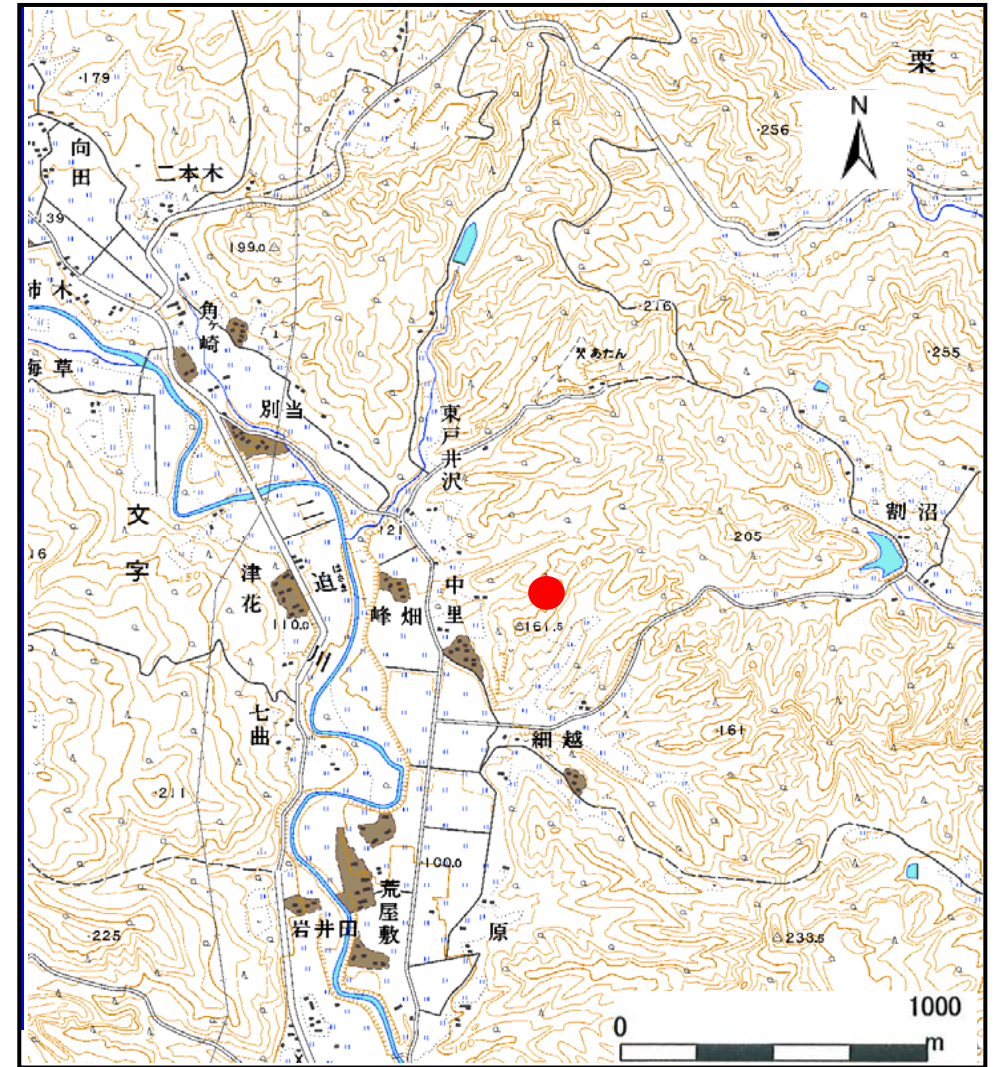
表紙 概況、位置図

告示番号	宮城県告示第938号
告示年月日	平成19年10月2日

自然現象の種類	土石流
溪流番号	5-23-020(1252300020)
水系名	北上川
河川名	—
溪流名	中里沢
所在地	栗原市 栗駒 文字中里
調査機関	宮城県栗原土木事務所



概況図(S=1:200,000)



位置図(S=1:25,000)

宮城県

この地図は、国土地理院長の承認を得て、同院発行の数値地図20000(地図画像)及び数値地図25000(地図画像)を複製したものである。(承認番号 平19総複、第211号)

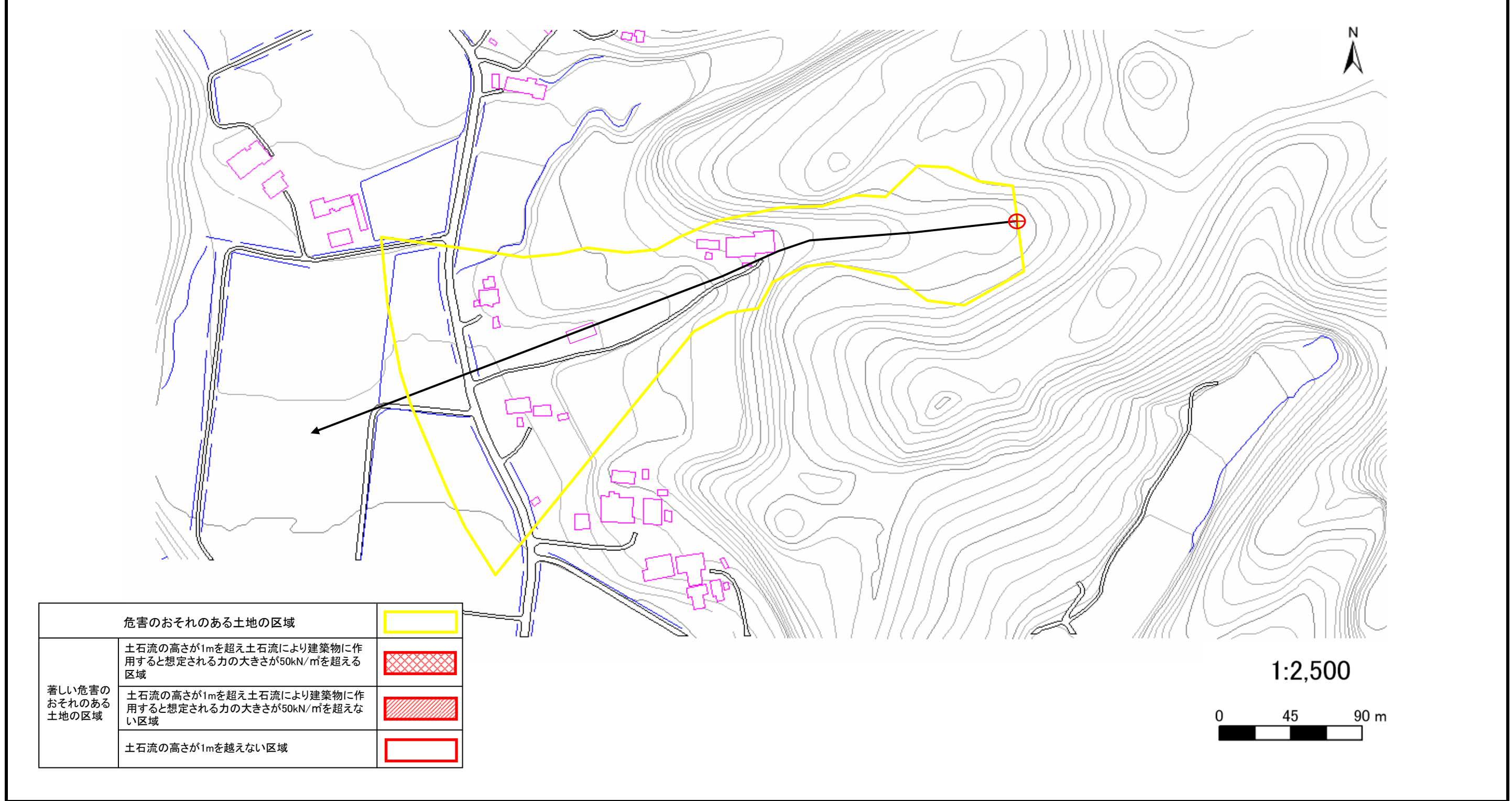
# 土砂災害警戒区域等の指定の告示に係る図書（その2）

告示番号	宮城県告示第938号
告示年月日	平成19年10月2日

様式3-1 危害のおそれのある土地、著しい危害のおそれのある土地の設定図

調査年度	平成18年度
------	--------

渓流の位置	渓流番号	5-23-020(1252300020)	渓流名	中里沢	所在地	栗原市 栗駒 文字中里
-------	------	----------------------	-----	-----	-----	-------------



危害のおそれのある土地の区域		
著しい危害のおそれのある土地の区域	土石流の高さが1mを超え土石流により建築物に作用すると想定される力の大きさが50kN/m <sup>2</sup> を超える区域	
	土石流の高さが1mを超え土石流により建築物に作用すると想定される力の大きさが50kN/m <sup>2</sup> を超えない区域	
	土石流の高さが1mを越えない区域	