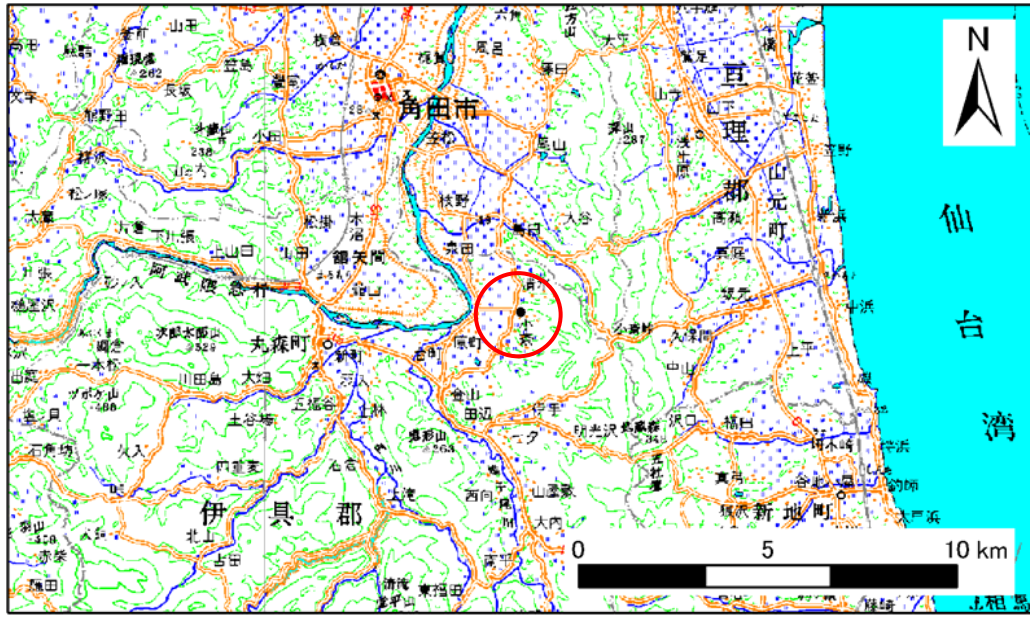


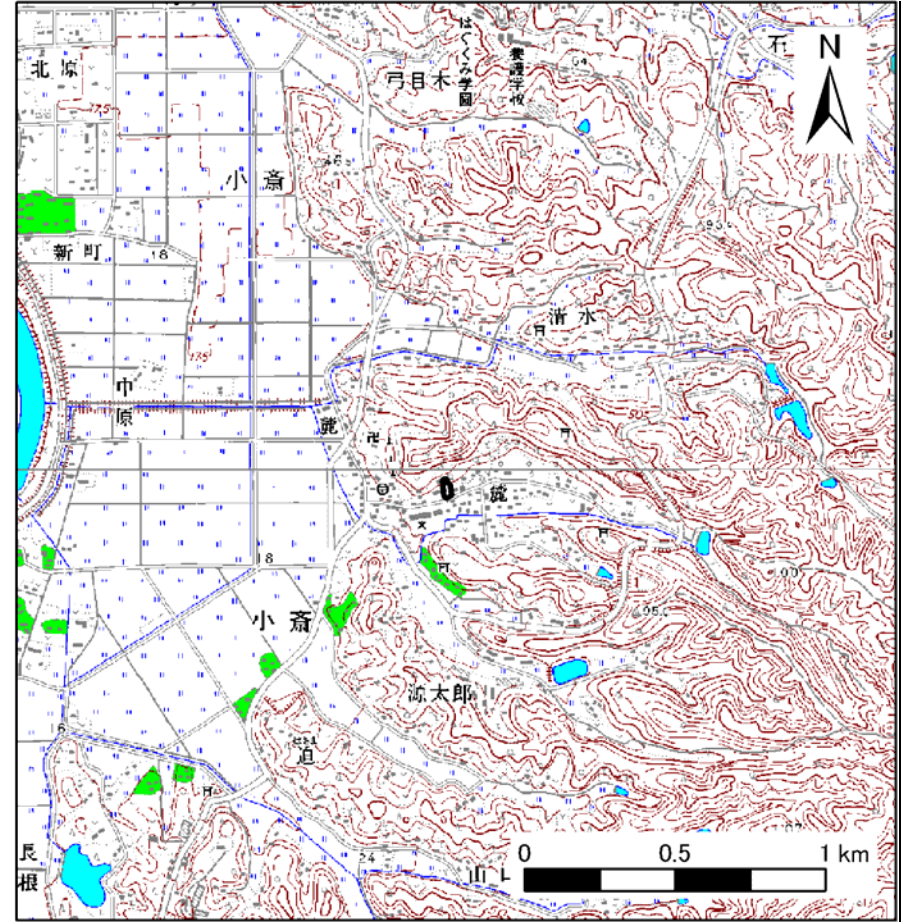
土砂災害警戒区域等の指定の告示に係る図書(その1)

告示番号	宮城県告示第236号
告示年月日	平成20年3月11日

自然現象の種類	地滑り
箇所番号	-
箇所名	小斎
所在地	伊具郡丸森町小斎字古館
調査機関	宮城県大河原土木事務所



概況図 (S=1:200,000)



位置図 (S=1:25,000)

宮城県

この地図は、国土地理院長の承認を得て、同院発行の1/25,000地形図、1/200,000地勢図、数値地図25000(地図画像)、数値地図200000(地図画像)を複製したものです。(承認番号 平19総複、第482号)

土砂災害警戒区域等の指定の告示に係る図書(その2)

告示番号	宮城県告示第236号
告示年月日	平成20年3月11日

危害のおそれのある土地の区域、著しい危害のおそれのある土地の区域の設定図

調査年度	平成18年度
所在地	伊具郡丸森町小斎字古館

地滑りの位置	箇所番号	—	箇所名	小斎	所在地	伊具郡丸森町小斎字古館
--------	------	---	-----	----	-----	-------------



凡例

危害の恐れのある土地の区域 (土砂災害警戒区域)	
-----------------------------	--