

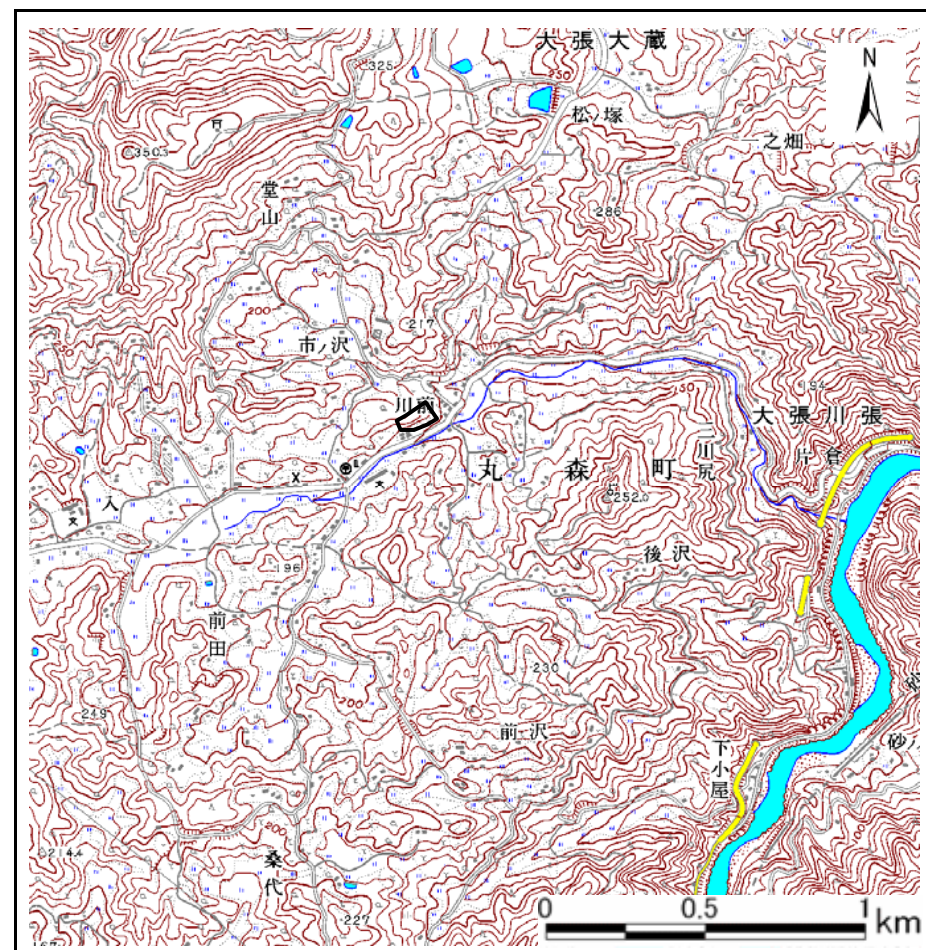
土砂災害警戒区域等の指定の告示に係る図書(その1)

告示番号	宮城県告示第235号
告示年月日	平成20年3月11日

自然現象の種類	急傾斜地の崩壊
箇所番号	I-自-1159(1311001159)
箇所名	川前
所在地	伊具郡丸森町大張大蔵字川前
調査機関	宮城県大河原土木事務所



概況図 (S=1:200,000)



位置図 (S=1:25,000)

宮城県

この地図は、国土地理院長の承認を得て、同院発行の1/25,000地形図、1/200,000地勢図、数値地図25000(地図画像)、数値地図200000(地図画像)を複製したものです。(承認番号 平19総複、第482号)

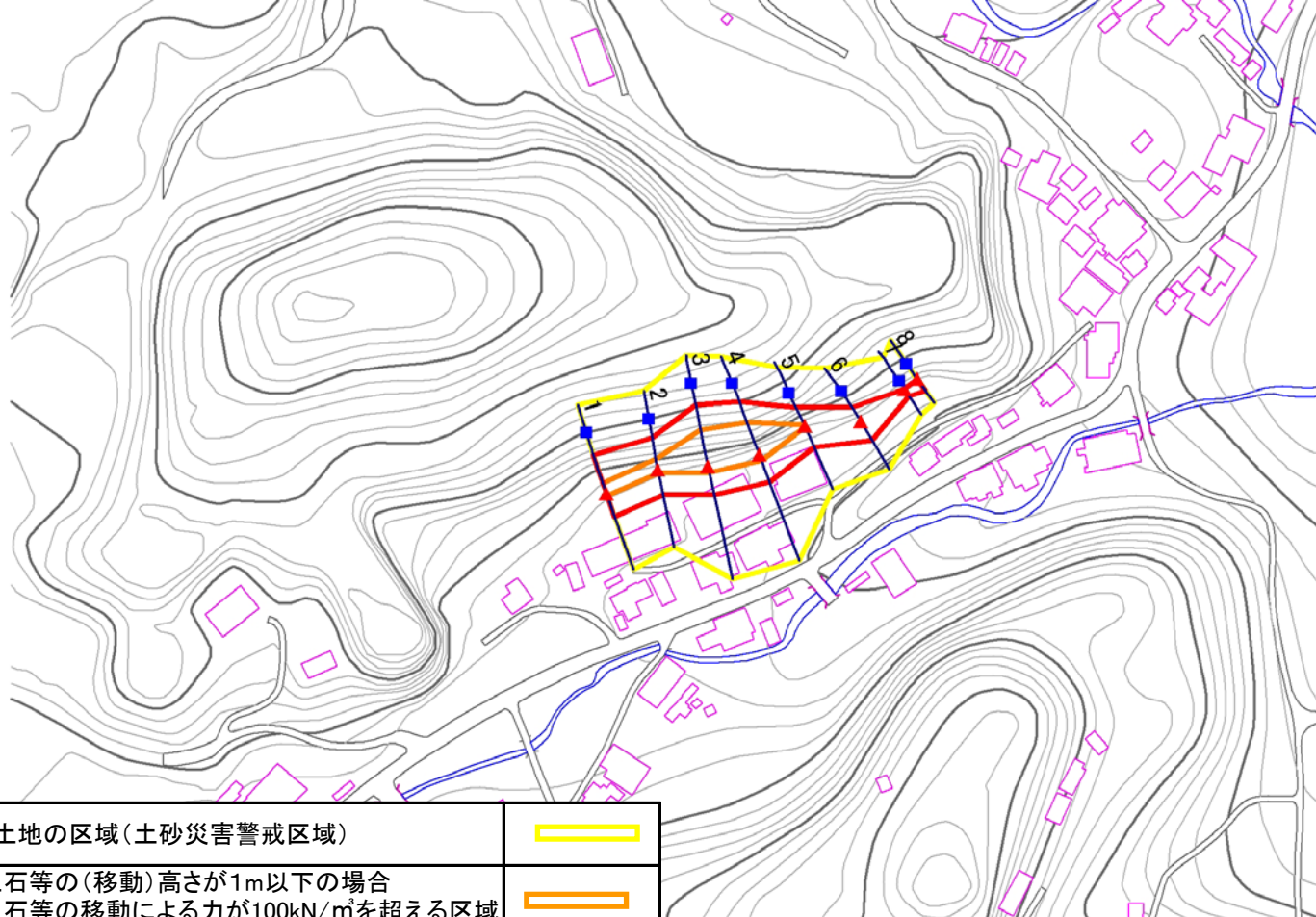
土砂災害警戒区域等の指定の告示に係る図書(その2)

告示番号	宮城県告示第235号
告示年月日	平成20年3月11日

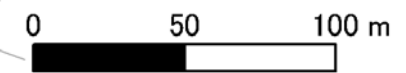
危害のおそれのある土地、著しい危害のおそれのある土地の設定図

調査年度 平成18年度

急傾斜地の位置	箇所番号	I-自-1159(1311001159)	箇所名	川前	所在地	伊具郡丸森町大張大蔵字川前
---------	------	----------------------	-----	----	-----	---------------



1:2,500



危害のおそれのある土地の区域(土砂災害警戒区域)		
著しい危害のおそれのある土地の区域(土砂災害特別警戒区域)	土石等の(移動)高さが1m以下の場合	
	土石等の移動による力が100kN/m ² を超える区域	
	土石等の堆積の高さが3mを越える区域	
それ以外の区域		

凡例	上端	横断測線
	下端	

