

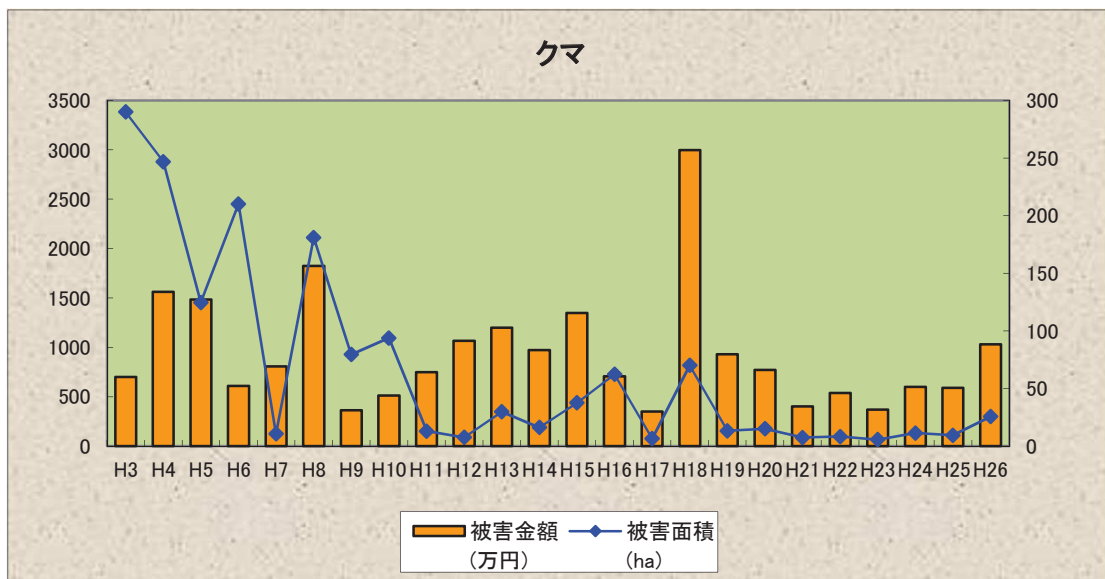
平成27年度

ツキノワグマに関する各種データ

ツキノワグマの農業被害

年度	農作物	被害面積 (ha)	被害量 (t)	被害金額 (万円)	主要被害発生市町村
H15	果樹	8.6	36.9	858.5	色麻町、七ヶ宿町、蔵王町、大衡村、大和町、仙台市、白石市、花山村、川崎町、大郷町、加美町、鳴子町、古川市
	飼料作物	24.6	898.6	402.9	
	野菜	4.3	4.8	76.1	
	稲	0.1	0.4	9.0	
	計	37.6	940.7	1,346.5	
	鳥獣全体	107.7	1,310.2	6,107.6	
H16	飼料作物	59.8	321.3	420.9	七ヶ宿町、色麻町、鳴子町、花山村、蔵王町、大和町、仙台市、一迫町、大衡村、加美町、村田町、白石市、古川市、岩出山町、川崎町
	果樹	1.8	10.4	251.4	
	野菜	0.6	2.1	28.7	
	稲	0.1	0.3	7.0	
	麦類	0.0	0.0	0.3	
	計	62.3	334.2	708.3	
	鳥獣全体	121.5	522.7	4,680.0	
H17	飼料作物	4.1	151.2	216.4	色麻町、七ヶ宿町、鳴子町、加美町、蔵王町、白石市、仙台市、古川市、大和町、栗原市、大衡村、村田町、川崎町
	果樹	1.6	7.2	89.8	
	野菜	0.7	19.4	41.2	
	稲	0.1	0.1	2.4	
	計	6.5	177.8	349.9	
	鳥獣全体	41.2	390.2	3,373.5	
H18	飼料作物	19.0	716.5	1,472.2	白石市、蔵王町、七ヶ宿町、村田町、柴田町、川崎町、仙台市、大和町、大衡村、大崎市、加美町、色麻町、栗原市、本吉町
	果樹	39.7	29.1	997.2	
	稲	4.4	10.1	244.2	
	野菜	6.9	318.7	232.9	
	その他	0.1	2.1	48.4	
	いも類	0.0	0.0	0.5	
	計	70.1	1,076.5	2,995.3	
	鳥獣全体	132.1	1,450.4	7,345.7	
H19	飼料作物	11.1	450.6	526.5	白石市、七ヶ宿町、川崎町、蔵王町、大崎市、加美町、栗原市、色麻町、仙台市、大和町
	稲	1.0	4.9	112.7	
	果樹	0.6	3.9	80.7	
	野菜	0.6	8.0	74.7	
	その他	-	36.0	66.0	
	いも類	0.0	0.4	2.5	
	豆類	0.0	0.0	0.8	
	計	13.3	503.8	864.0	
		鳥獣全体	108.7	1,864.0	
H20	稲	0.7	0.9	20.1	白石市、蔵王町、七ヶ宿町、村田町、川崎町、仙台市、松島町、大和町、大崎市、色麻町、加美町、栗原市、
	雑穀	0.0	0.0	0.8	
	果樹	3.8	4.0	96.0	
	飼料作物	10.5	446.1	622.1	
	野菜	0.1	0.8	28.9	
	いも類	0.0	0.4	2.4	
	その他	0.0	0.0	0.4	
	計	15.2	452.3	770.7	
	鳥獣全体	41.0	957.8	2,499.1	

年度	農作物	被害面積 (ha)	被害量 (t)	被害金額 (万円)	主要被害発生市町村
H21	稲	0.2	0.8	19.0	白石市、蔵王町、七ヶ宿町、大和町、大崎市、加美町、川崎町、仙台市、大崎市、色麻町、加美町、栗原市、村田町、
	果樹	0.1	1.4	26.0	
	飼料作物	6.9	302.2	315.0	
	野菜	0.4	2.1	31.0	
	いも類	0.0	0.2	1.0	
	その他	0.0	0.0	10.0	
	計	7.6	306.7	402.0	
	鳥獣全体	307.3	1,417.4	8,353.0	
H22	稲	1.3	6.5	143.1	白石市、蔵王町、七ヶ宿町、村田町、川崎町、仙台市、大和町、大崎市、加美町、栗原市
	果樹	1.3	4.2	79.9	
	飼料作物	4.4	189.4	198.1	
	野菜	0.6	3.9	59.1	
	いも類	0.1	2.0	47.5	
	その他	0.7	2.4	11.3	
	計	8.4	208.4	539.0	
	鳥獣全体	80.3	775.7	5,290.0	
H23	稲	0.9	3.5	99.0	白石市、七ヶ宿町、蔵王町、川崎町、仙台市、富谷町、大和町、大衡村、加美町、色麻町、大崎市、栗原市
	果樹	0.3	1.3	21.0	
	飼料作物	4.1	155.0	208.0	
	野菜	0.4	2.8	42.0	
	いも類	-	-	-	
	その他	-	-	1.0	
	計	5.7	162.6	371.0	
	鳥獣全体	77.9	504.4	5,294.0	
H24	稲	1.1	2.0	44.4	白石市、角田市、蔵王町、七ヶ宿町、村田町、川崎町、仙台市、大和町、大衡村、大崎市、色麻町、加美町、栗原市
	雑穀	0.1	0.0	0.3	
	果樹	1.7	2.9	80.1	
	飼料作物	4.4	137.1	230.4	
	野菜	4.2	12.7	167.7	
	いも類	0.0	0.0	0.3	
	その他	0.0	0.1	77.1	
	計	11.4	154.8	600.3	
		鳥獣全体	289.0	922.9	
H25	稲	0.8	2.8	58.0	白石市、角田市、蔵王町、七ヶ宿町、村田町、川崎町、仙台市、大和町、大衡村、大崎市、色麻町、加美町、栗原市、気仙沼市、大郷町
	豆類	0.6	15.2	18.7	
	雑穀	0.1	0.1	6.1	
	果樹	1.0	7.0	217.6	
	飼料作物	6.5	214.3	215.3	
	野菜	0.3	1.4	34.3	
	その他	0.2	0.3	41.0	
	計	9.4	241.2	591.0	
	鳥獣全体	257.0	1,781.8	14,905.1	
H26	稲	3.4	7.8	158.1	仙台市、白石市、栗原市、大崎市、蔵王町、七ヶ宿町、村田町、川崎町、大和町、大郷町、色麻町、加美町
	雑穀	0.3	0.5	22.6	
	果樹	1.1	3.6	97.9	
	飼料作物	17.2	661.3	670.7	
	野菜	0.5	1.9	31.1	
	いも類	0.1	0.4	7.4	
	その他	3.1	0.3	44.0	
	小計	25.7	675.8	1031.8	
	鳥獣全体	317.2	2,716.5	20,993.8	



ツキノワグマ捕獲等状況(年度別)

年度		4月	5月	6月	7月	8月	9月	10月	11月	12月	1月	2月	3月	計
平成21年度 (2009)	出沒状況	5	26	30	61	128	36	8	1	2			1	298
	有害捕獲数		1	3	4	18	8	2						36
	放獣数						1							1
	人身被害					1								1
平成22年度 (2010)	出沒状況	11	50	50	74	132	105	67	43	4	1		1	538
	有害捕獲数				1	22	27	13	9	2				74
	放獣数					1	1							2
	人身被害						2	1						3
平成23年度 (2011)	出沒状況	6	27	37	57	77	23	15	12	7			1	262
	許可件数		3	2	5	24	9	1		1				45
	有害捕獲数		1	2	2	13	3	2						23
	放獣数													
平成24年度 (2012)	人身被害		2		1									3
	出沒状況	18	94	153	173	208	170	58	26	6	1		1	908
	許可件数		10	15	23	49	53	17	3					170
	有害捕獲数		4	8	16	26	24	8	2					88
平成25年度 (2013)	放獣数					1								1
	事故死			1		2								3
	人身被害													
	出沒状況	13	66	106	104	140	50	13	7	9	2	1	1	512
平成26年度 (2014)	許可件数	1	4	1	5	22	14	4	2	3				56
	有害捕獲数	1	2			9	8	1	1					22
	放獣数													
	事故死			1										1
平成27年度 (2015)	人身被害					2			1					3
	出沒状況	20	72	118	228	259	143	30	24	4	2		4	904
	許可件数		6	3	19	64	42	4	3					141
	有害捕獲数		1	2	11	35	27	1						77
平成27年度 (2015)	放獣数													
	事故死		1											1
	人身被害			2		1	1							4
	出沒状況	34	92	118	97	45								386
平成27年度 (2015)	許可件数	4	3	3	3									13
	有害捕獲数	2	3	1	2									8
	放獣数	1												1
	事故死		1											1
平成27年度 (2015)	人身被害		1											1
	出沒状況													1

フナ結実時豊凶

並作
2.0

皆無
0.5

凶作
1.5

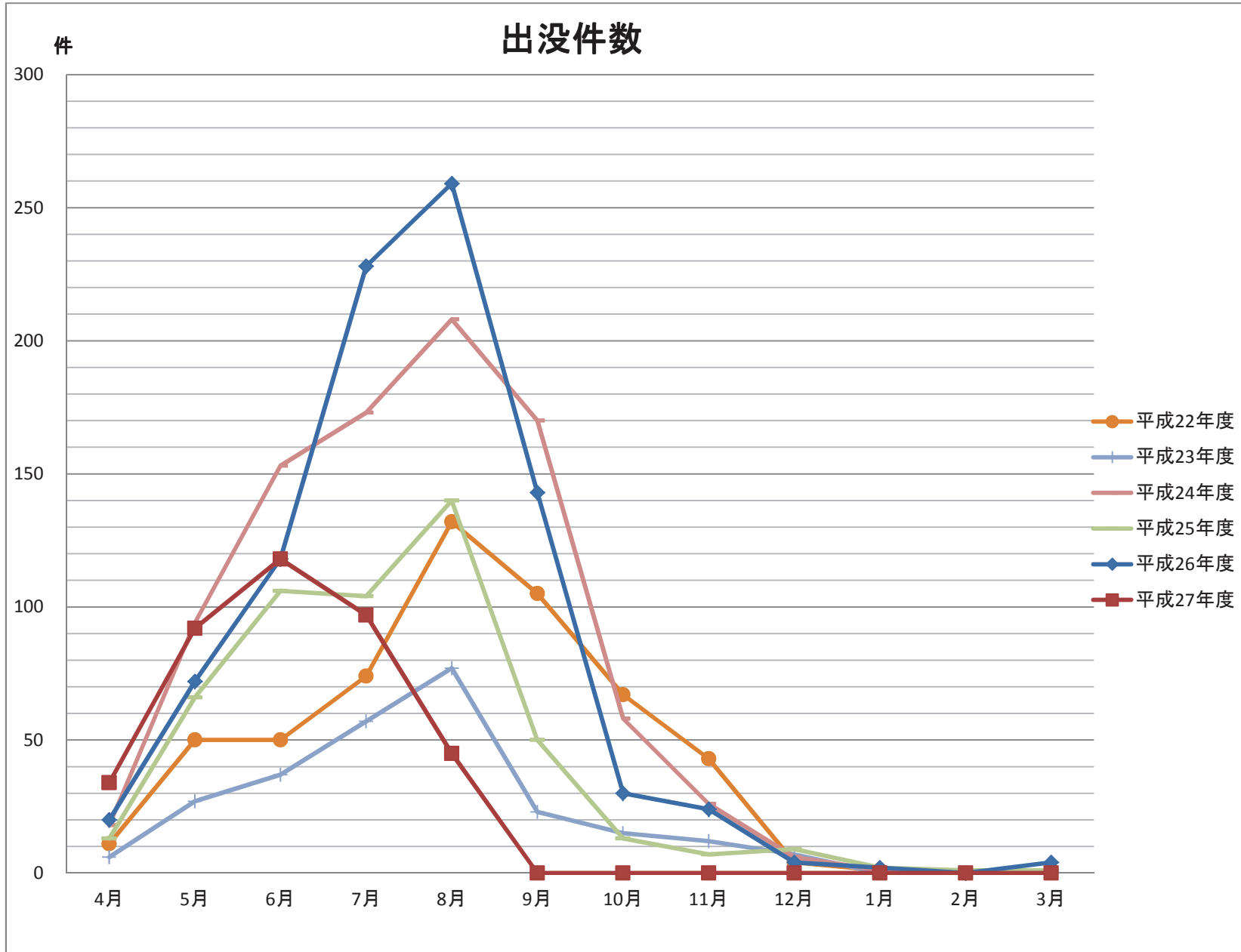
並作
2.2

豊作
5.0

皆無
0.8

(予測)
並作
3.3

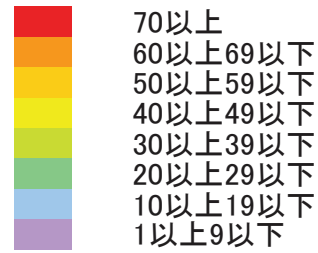
※放獣数は内数



平成26年度狩猟捕獲数(総括)

鳥獣種類	ツキノワグマ
合計捕獲数	2


<table border="1"> <tr> <td>上4桁</td> <td>5840</td> </tr> <tr> <td>小計</td> <td></td> </tr> </table>											上4桁	5840	小計		<table border="1"> <tr> <td>上4桁</td> <td>5841</td> </tr> <tr> <td>小計</td> <td>1</td> </tr> </table>											上4桁	5841	小計	1	3377	3472	3477	3572
上4桁	5840																																
小計																																	
上4桁	5841																																
小計	1																																
											3327	3422	3427	3522																			
											2377	2472	2477	2572																			
											2327	2422	2427	2522																			
											1477	1572	1577	1672	1677	1772	1777	1072	1077	1172	1272	1277	1372	1377	1472	1477	1572						
											1427	1522	1527	1622	1627	1722	1727	1022	1027	1122	1127	1222	1227	1322	1327	1422							
											0477	0572	0577	0672	0677	0772	0777	0072	0077	0172	0177	0272	0277	0372	0377	0472	0477						
											0427	0522	0527	0622	0627	0722	0727	0022	0027	0122	0127	0222	0227	0322	0327	0422	0427						
											7472	7477	7572	7577	7672	7677	7772	7777	7072	7077	7172	7177	7272	7277	7372	7377	7472						
											7422	7427	7522	7527	7622	7627	7722	7727	7022	7027	7122	7127	7222	7227	7322	7327	7422						
											6477	6572	6577	6672	6677	6772	6777	6072	6077	6172	6177	6272	6277	6372	6377	6472							
											6422	6427	6522	6527	6622	6627	6722	6727	6022	6027	6122	6127	6222	6227	6322	6327	6422						
											5477	5572	5577	5672	5677	5772	5777	5072	5077	5172	5177	5272	5277	5372	5377	5472							
											5427	5522	5527	5622	5627	5722	5727	5022	5027	5122	5127	5222	5227	5322	5327	5422							
											4477	4572	4577	4672	4677	4772	4777	4072	4077	4172	4177	4272	4277	4372	4377	4472	4477						
											4422	4427	4522	4527	4622	4627	4722	4727	4022	4027	4122	4322	4327	4422									
											3377	3472	3477	3572	3577	3672	3677	3772	3777	3072	3077	3172	3177	3372	3377	3472	3477						
											3327	3422	3427	3522	3527	3622	3627	3722	3727	3022	3027	3122	3322	3327	3422	3427							
											2377	2472	2477	2572	2577	2672	2677	2772	2777	2072	2377	2472											
											2327	2422	2427	2522	2527	2622	2627	2722	2727	2022													
											1377	1472	1477	1572	1577	1672	1677	1772	1777														
											1322	1327	1422	1427	1522	1527	1622	1627	1722	1727													
											0272	0277	0372	0377	0472	0477	0572	0577	0672	0677	0772												
											0222	0227	0322	0327	0422	0427	0522	0527	0622	0627	0722												
											7272	7277	7372	7377	7472	7477	7572	7577	7672	7677	7772												
											7227	7322	7327	7422	7427	7522	7527	7622	7627	7722													
											6377	6472	6477	6572	6577	6672	6677	6772															
											6522	6527	6622	6627																			
											5577	5672	5677																				
											5527	5622																					
<table border="1"> <tr> <td>上4桁</td> <td>5640</td> </tr> <tr> <td>小計</td> <td></td> </tr> </table>											上4桁	5640	小計		<table border="1"> <tr> <td>上4桁</td> <td>5741</td> </tr> <tr> <td>小計</td> <td></td> </tr> </table>											上4桁	5741	小計					
上4桁	5640																																
小計																																	
上4桁	5741																																
小計																																	



平成26年度有害捕獲数(総括)

鳥獣種類	ツキノワグマ
合計捕獲数	77

<table border="1"> <tr> <td>上4桁</td> <td>5840</td> </tr> <tr> <td>小計</td> <td>21</td> </tr> </table>											上4桁	5840	小計	21	<table border="1"> <tr> <td>上4桁</td> <td>5841</td> </tr> <tr> <td>小計</td> <td>2</td> </tr> </table>											上4桁	5841	小計	2	3377	3472	3477	3572
上4桁	5840																																
小計	21																																
上4桁	5841																																
小計	2																																
											3327	3422	3427	3522																			
											2377	2472	2477	2572																			
											2327	2422	2427	2522																			
											1477	1572	1577	1672	1677	1772	1777	1072	1077	1172	1272	1277	1372	1377	1472	1477	1572						
											1427	1522	1527	1622	1627	1722	1727	1022	1027	1122	1127	1222	1227	1322	1327	1422							
											0477	0572	0577	0672	0677	0772	0777	0072	0077	0172	0177	0272	0277	0372	0377	0472	0477						
											0427	0522	0527	0622	0627	0722	0727	0022	0027	0122	0127	0222	0227	0322	0327	0422	0427						
											7472	7477	7572	7577	7672	7677	7772	7777	7072	7077	7172	7177	7272	7277	7372	7377	7472						
											7422	7427	7522	7527	7622	7627	7722	7727	7022	7027	7122	7127	7222	7227	7322	7327	7422						
											6477	6572	6577	6672	6677	6772	6777	6072	6077	6172	6177	6272	6277	6372	6377	6472							
											6422	6427	6522	6527	6622	6627	6722	6727	6022	6027	6122	6127	6222	6227	6322	6327	6422						
											5477	5572	5577	5672	5677	5772	5777	5072	5077	5172	5177	5272	5277	5372	5377	5472							
											5427	5522	5527	5622	5627	5722	5727	5022	5027	5122	5127	5222	5227	5322	5327	5422							
											4477	4572	4577	4672	4677	4772	4777	4072	4077	4172	4177	4272	4277	4372	4377	4472	4477						
											4422	4427	4522	4527	4622	4627	4722	4727	4022	4027	4122	4322	4327	4422									
											3377	3472	3477	3572	3577	3672	3677	3772	3777	3072	3077	3172	3177	3372	3377	3472	3477						
											3327	3422	3427	3522	3527	3622	3627	3722	3727	3022	3027	3122	3322	3327	3422	3427							
											2377	2472	2477	2572	2577	2672	2677	2772	2777	2072	2372	2472											
											2327	2422	2427	2522	2527	2622	2627	2722	2727	2022													
											1377	1472	1477	1572	1577	1672	1677	1772	1777														
											1322	1327	1422	1427	1522	1527	1622	1627	1722	1727													
											0272	0277	0372	0377	0472	0477	0572	0577	0672	0677	0772												
											0222	0227	0322	0327	0422	0427	0522	0527	0622	0627	0722												
											7272	7277	7372	7377	7472	7477	7572	7577	7672	7677	7772												
											7227	7322	7327	7422	7427	7522	7527	7622	7627	7722													
											6377	6472	6477	6572	6577	6672	6677	6772															
											6522	6527	6622	6627																			
											5577	5672	5677																				
											5527	5622																					
<table border="1"> <tr> <td>上4桁</td> <td>5740</td> </tr> <tr> <td>小計</td> <td>53</td> </tr> </table>											上4桁	5740	小計	53	<table border="1"> <tr> <td>上4桁</td> <td>5741</td> </tr> <tr> <td>小計</td> <td></td> </tr> </table>											上4桁	5741	小計					
上4桁	5740																																
小計	53																																
上4桁	5741																																
小計																																	
<table border="1"> <tr> <td>上4桁</td> <td>5640</td> </tr> <tr> <td>小計</td> <td>1</td> </tr> </table>											上4桁	5640	小計	1																			
上4桁	5640																																
小計	1																																



 10以上
 7以上9以下
 4以上6以下
 1以上3以下

宮城県人身被害位置図

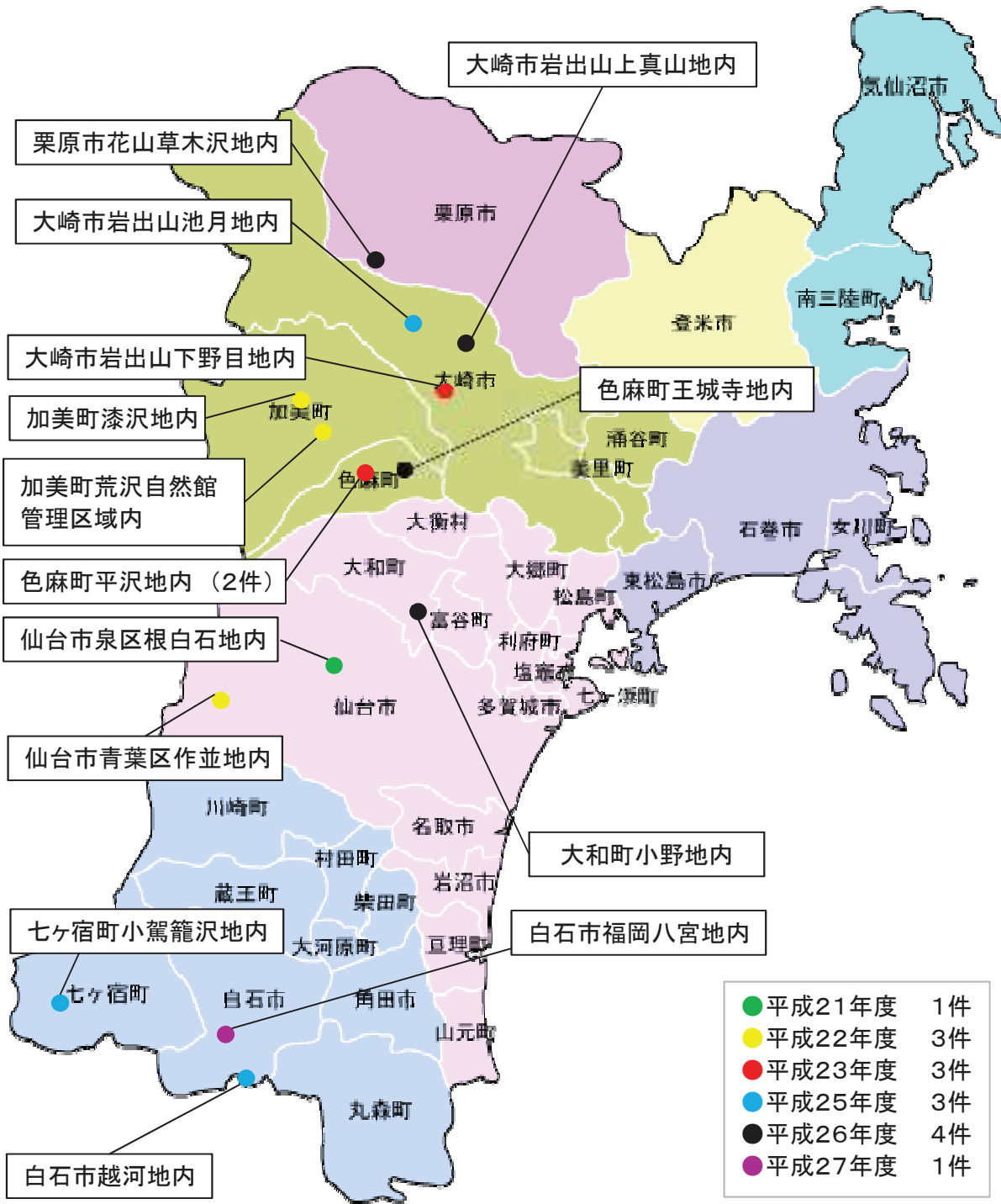
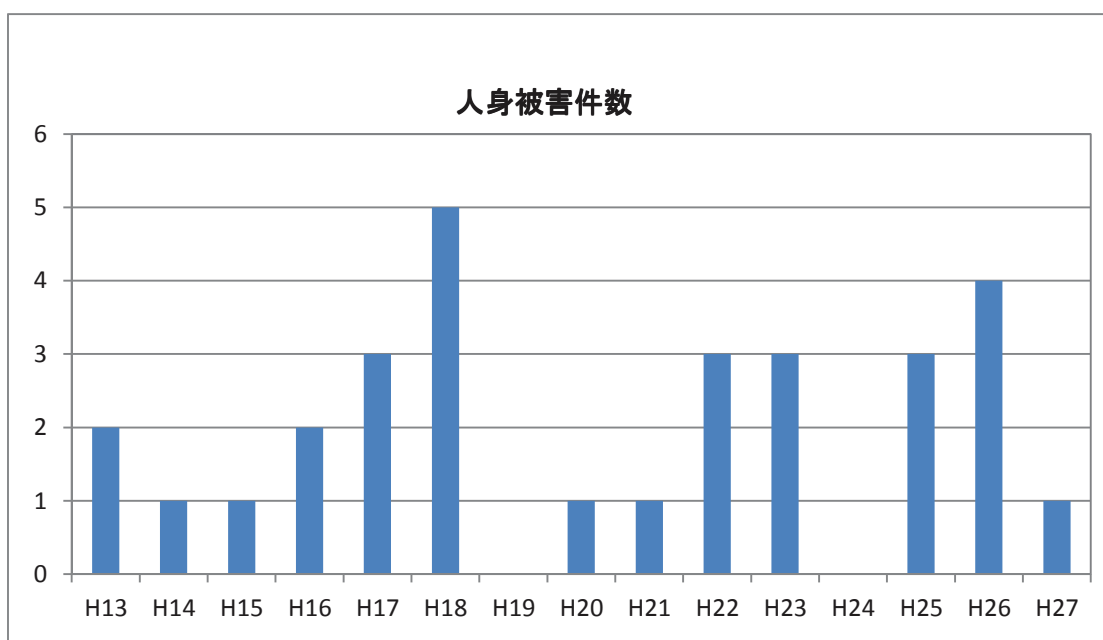


表7 ツキノワグマによる人身被害状況(平成13年度以降)

番号	年度	発生年月日	時刻	場所	被害状況	被害発生形態	備考
1	H13	H13.5.13	15:00	鳴子町名生定	肩, 太もも(軽傷)	山菜採り	
2	H13	H13.8.6	14:00	白石市福岡弥次郎	顔面裂傷(重傷)	有害捕獲実施中	
3	H14	H14.5.28	14:00	岩出山町南沢字桂沢	顔面, 上腕裂傷(重傷)	畑への移動中	
4	H15	H15.11.6	20:00	大和町宮床字四辻	手裂傷(軽傷)	自宅門前	
5	H16	H16.6.6	11:40	加美町小野田月崎	顔面骨折(重傷)	溪流釣り	河川敷
6	H16	H16.8.15	11:30	七ヶ宿町滑津大滝	脇腹裂傷(軽傷)	溪流釣り	河川敷
7	H17	H17.5.28	11:30	大和町吉田	頭部裂傷(重軽傷不明)	山菜採り	
8	H17	H17.8.4	11:30	栗原市栗駒沼倉	上半身裂傷(重傷)	養魚場見回りに中	
9	H17	H17.8.16	9:00	色麻町黒沢	顔面裂傷(重傷)	有害捕獲現地調査中	
10	H18	H18.6.16	17:45	仙台市青葉区作並	上半身裂傷(重傷)	畑作業中	林縁部近く
11	H18	H18.8.15	14:00	仙台市青葉区上愛子	両腕裂傷(軽傷)	山菜採り	
12	H18	H18.8.24	10:30	仙台市青葉区中山台	顔面, 背中裂傷(重傷)	山歩き中	住宅街近く
13	H18	H18.9.12	5:00	大和町吉田字中島	頭部裂傷(軽傷)	新聞配達中	河川敷近く
14	H18	H18.10.27	20:00	仙台市青葉区新川鹿野	上半身裂傷, 右足骨折(重傷)	自宅付近移動中	河川敷近く
15	H20	H20.8.21	12:10	富谷町二ノ関相良	顔面裂傷(重傷)	草刈り作業中	林縁部近く
16	H21	H21.8.14	8:00	仙台市泉区根白石	指裂傷(軽傷)	自宅前	林内私道
17	H22	H22.9.10	21:25	仙台市青葉区作並	左顔面, 肩, 脇腹裂傷(軽傷)	自宅付近	
18	H22	H22.9.24	15:30	加美町荒沢自然観	顔面, 腕裂傷(重症)	巡回中	森林内
19	H22	H22.10.11	10:50	加美町漆沢	顔面, 手, 足裂傷(軽傷)	山菜採り	森林内
20	H23	H23.5.7	11:30	色麻町平沢	両手首(軽傷)	山菜採り	森林内
21	H23	H23.5.31	6:10	色麻町平沢	耳を噛まれる	山菜採り	森林内
22	H23	H23.7.20	7:40	大崎市岩出山下野目	顔面, 足裂傷(軽傷)	農作業中	
23	H25	H25.8.10	17:00	白石市越河	肩裂傷(軽傷)	農作業中	
24	H25	H25.8.15	16:00	大崎市岩出山池月	顔面, 背中擦過傷(重傷)	自宅前	
25	H25	H25.11.19	13:30	七ヶ宿町小駕籠沢	頭部裂傷(重軽傷不明)	自宅前	
26	H26	H26.6.16	15:15	大和町小野煤懸	手裂傷(軽傷)	山菜採り	森林内
27	H26	H26.6.25	18:20	大崎市岩出山上真山袖山	顔面裂傷	農作業中	
28	H26	H26.8.21	18:50	栗原市花山草木沢	首, 背中裂傷	農作業中	
29	H26	H26.9.27	16:30	色麻町王城寺	顔面, 腕裂傷	農作業中	
30	H27	H27.5.19	10:55	白石市福岡八宮	顔面, 頭部裂傷	溪流釣り	河川敷



ツキノワグマモニタリング調査（奥山放獣）の概要

1 目的

全国的に生息数の減少が懸念されているツキノワグマについてモニタリング調査を実施するものであり、農地、人家周辺等に出没する個体を捕獲し、電波発信機を装着、奥山に放獣しテレメトリーにより追跡調査を行い、県内に生息するツキノワグマの生態や行動パターン等を把握・分析するとともに、併せてツキノワグマへの学習効果を検証することにより、今後の保護管理の在り方の検討に資する。

2 放獣場所の確保について

放獣場所について、昨年度から場所の選定や関係機関との交渉を実施してきた。地元市町村の理解及び土地所有者の協力が必要なことから、いくつかの市町村及び国有林との調整を図った結果、仙台市及び仙台森林管理署の協力を得られることとなった。

特に国有林については、東北森林管理局管内で公式には初めての実施となる。

3 国有林との取り決め

放獣に当たり、仙台森林管理署とは概ね次のような取り決めを行った。

- (1) 放獣個体には、発信機を必ず装着し、1回の放獣作業につき1頭とする。
- (2) 県内の隣接市町村や隣接県に対しても、放獣を行う旨情報提供する。
- (3) 放獣個体の移動データや解析の結果について、署に情報提供する。
- (4) 人身・物的被害などの事故が発生した場合、一般住民等やマスコミ関係者等への対応については、県が処理する。
- (5) 注意標識の看板を設置して注意喚起するとともに、市町村の協力を得ながら安全対策に努める。
- (6) 国有林野内でツキノワグマによる人身・物的被害があった場合は、加害個体が放獣個体と確認できない場合においても国有林野内への放獣は中断する。
- (7) 人又は家畜への加害事実が確認できる個体又は相当程度疑われる個体などは、放獣の対象としない。
- (8) 放獣の候補地は人里、集落等からできるだけ離れた場所であること。
- (9) 放獣作業を行う前年度に、署から放獣計画の承認を受けること。
- (10) 放獣を想定した捕獲許可を行う場合は、放獣可能な個体を捕獲した場合は速やかに署へ連絡する。
- (11) 安全対策の確認上、休日等は放獣を行わない。