

一般県道大衡仙台線 宮床工区 事業概要

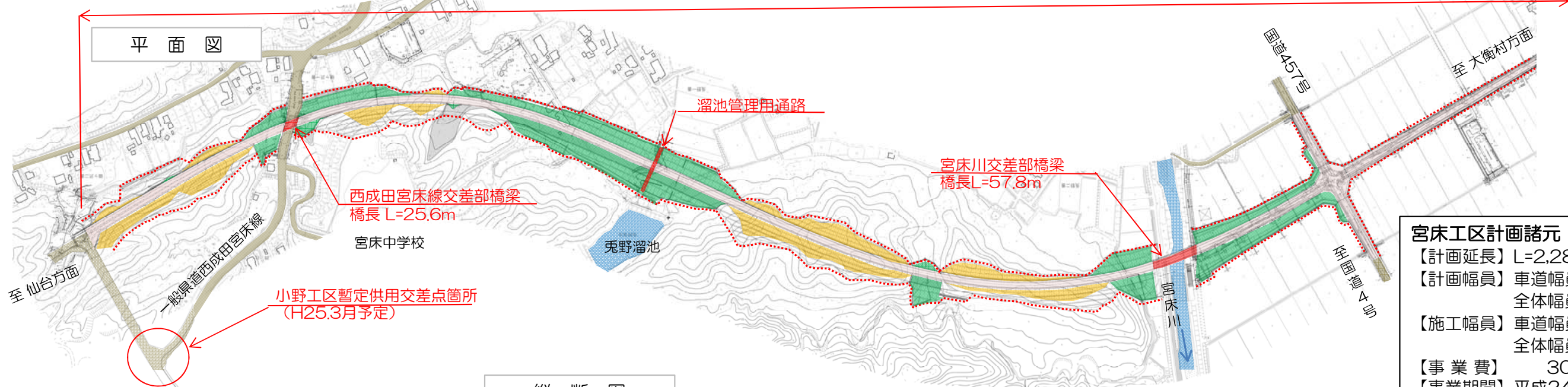
(一) 大衡仙台線宮床工区 改良延長L=2,280m

平成24年8月28日
宮床工区事業説明会資料

宮城県仙台土木事務所

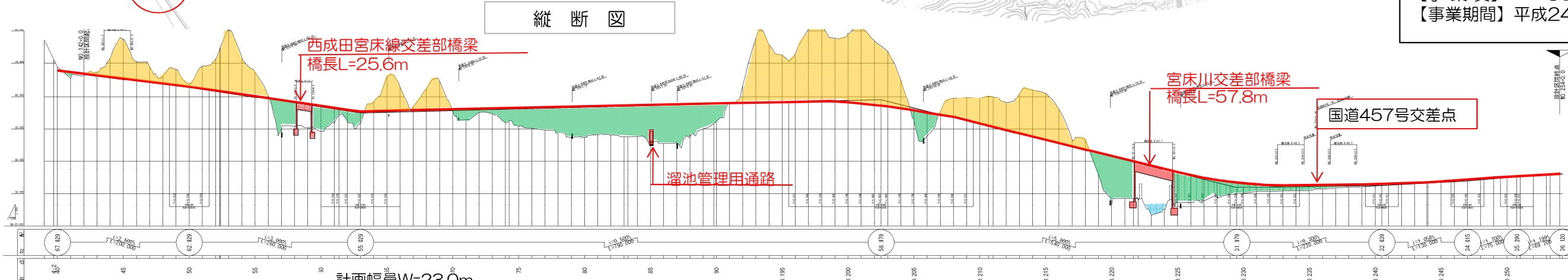
【事業計画及び工事担当】
道路部道路建設第一班
022-297-4125

【用地担当部署】
総務部用地第二班
022-297-4307

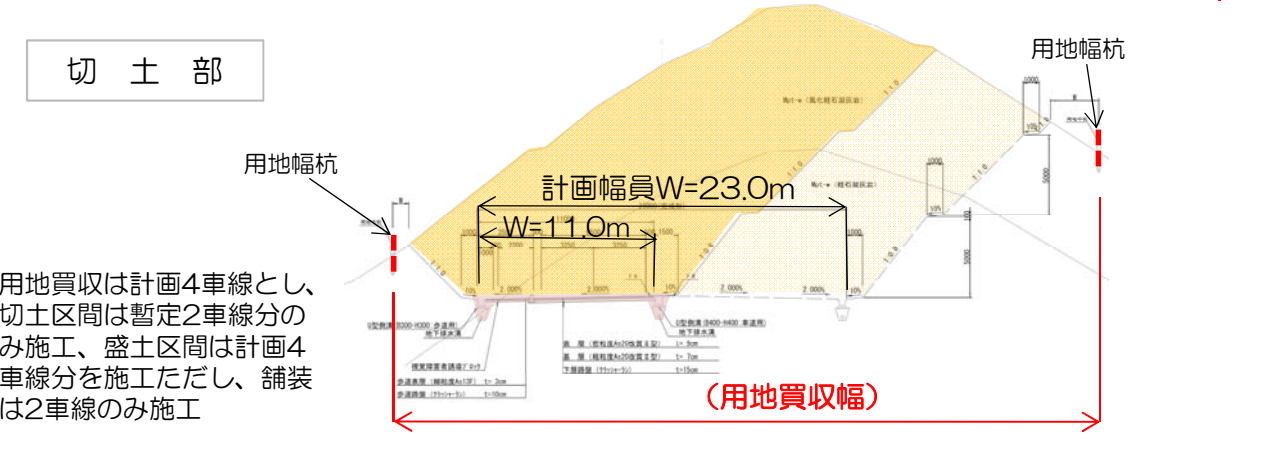
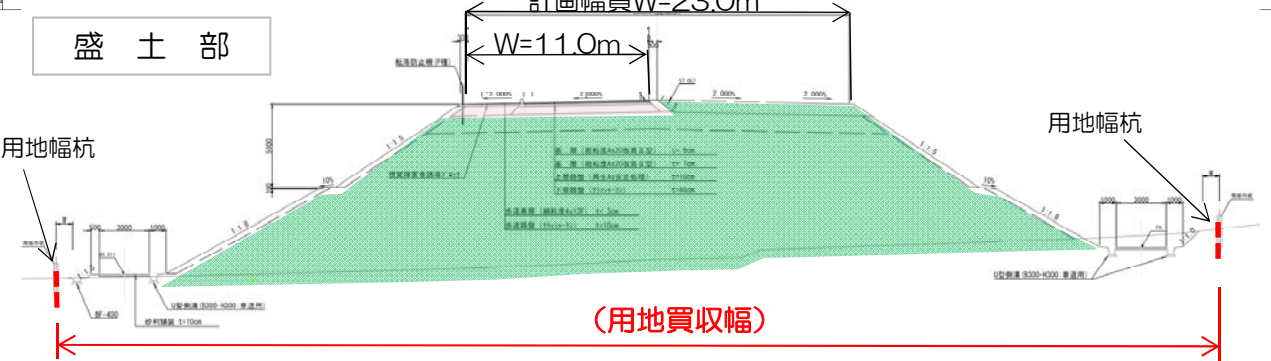


宮床工区計画諸元

【計画延長】	L=2,280m
【計画幅員】	車道幅員 W=13.0m 4車線 全体幅員 W=27.0m 両側歩道
【施工幅員】	車道幅員 W=6.5m 2車線 全体幅員 W=11.0m 片側歩道
【事業費】	30億円
【事業期間】	平成24年度～平成30年度



- 道路部
- 切土部
- 盛土部
- 構造物



用地買収は計画4車線とし、
切土区間は暫定2車線分の
み施工、盛土区間は計画4
車線分を施工ただし、舗装
は2車線のみ施工