

住宅の名称

パナホーム 木造軸組住宅 WOODY eco

建築会社・事業所名またはグループ名

パナホーム株式会社 (東北復興推進室)

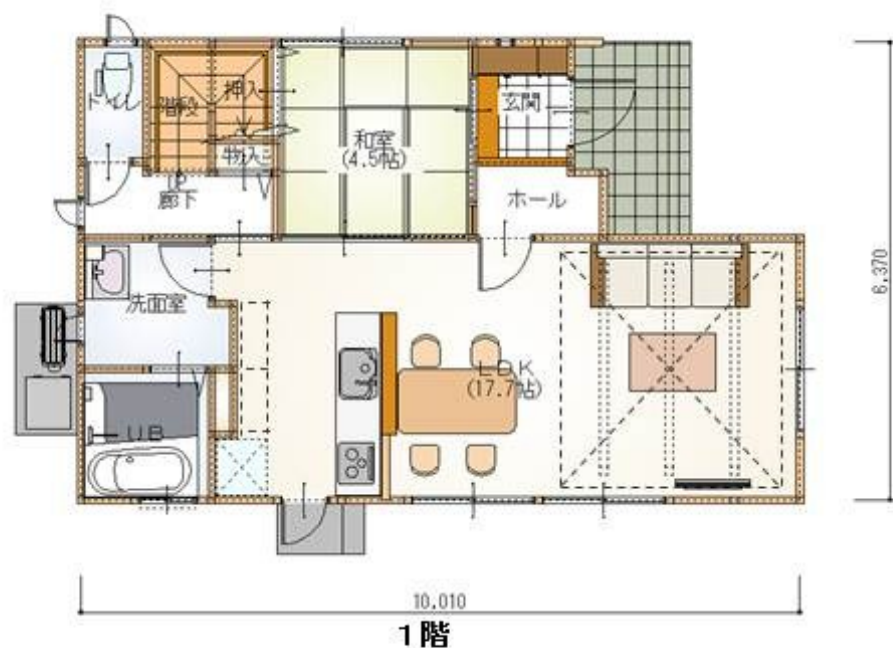
【部門】

2階建て部門

プランの特徴

折上天井で空間の広がりを感じるリビングがある住まい

- 家事動線を考えた水廻り
- 子供の成長を育むリビングスルー階段
- 急な来客でも玄関から直接招き入れることができる和室



外観パース



LDKイメージ写真

プランの概要

構造、工法	木造軸組工法
延べ面積、階数	106.82㎡ (32.31坪)、2階
標準工期	120日間
概算工事費	19,071千円 (税別)
概算工事費の 注意事項	建物本体価格のため別途費用 (工事経費・申請費など) が必要です。

(注意) 上記工期、工事費は平成 27 年 9 月 30 日時点の概算によるものです。資材費や状況の変化により変更になる場合があります。

対応可能な性能・設備

- 長期優良住宅認定制度
- 低炭素建築物認定制度 (市街化調整区域を除く)
- 住宅性能表示制度 地域型ブランド化住宅
- 【設計/建設 (構造 3、温熱 4)】 県産材利用エコ住宅
- 木材利用ポイント (期限有) 住宅用太陽光発電
- フラット 3.5

その他対応可能な性能・設備

床暖房・セキュリティシステム・蓄電池・オール電化
エコキュート・エネファーム・移住住みかえ支援適合住宅
省令準耐火仕様 (火災保険: TYPE-T)

建築会社情報

会社・事業所名	パナホーム(株)東北・北海道支社
所在地	仙台市泉区泉中央 2-11-9
電話番号	022-371-6811
メールアドレス	pana-tohoku@nk.panahome.co.jp
建設可能な地域	宮城県全域
展示場情報	仙台駅東口・石巻・利府・中山 名取りんくうタウンなど
アフターフォロー	24 時間 365 日受付サービス パナホームあんしん倶楽部
コメント	創業 50 年で培った実績・技術と最新の情報を元に、高品質の住まいをご提供いたします。