

# 漁海況情報第3報 (2015年6月5日発行)

宮城県水産技術総合センター

連絡先：0225-24-0159

※本報は「<http://www.pref.miyagi.jp/soshiki/mtsc/>」でも公開中です。

## 1. 海況

**沖合の表面水温は平年よりも1~3℃高め、100m深水温は雄勝沖合ライン(38°30'N)、気仙沼沖合ラインで(38°50'N)1~4℃高めとなっています。**

宮城県海域の表面水温は14~18℃台となっています。141°30'E以東では沖合からの暖水波及により平年よりも1~3℃高めとなっています。仙台湾は先月調査(5月7~11日)よりも各調査点で3~8℃昇温し、概ね平年並みに近づいてきました。

100m深水温については6~11℃台となっており、気仙沼沖合ライン(38°50'N)から雄勝沖合ライン(38°30'N)で平年よりも1~4℃程度高め、亘理沖合ライン(38°N)で平年並みとなっています[P1.水温水平分布図][P1.水温平年偏差図]。

水温鉛直断面図をみると、気仙沼沖合ライン、亘理沖合ラインとも沖合から暖水が波及していることがわかります[P2.水温鉛直断面図]。

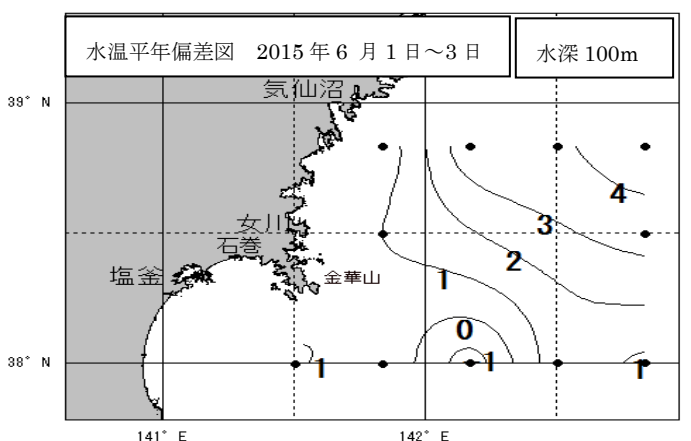
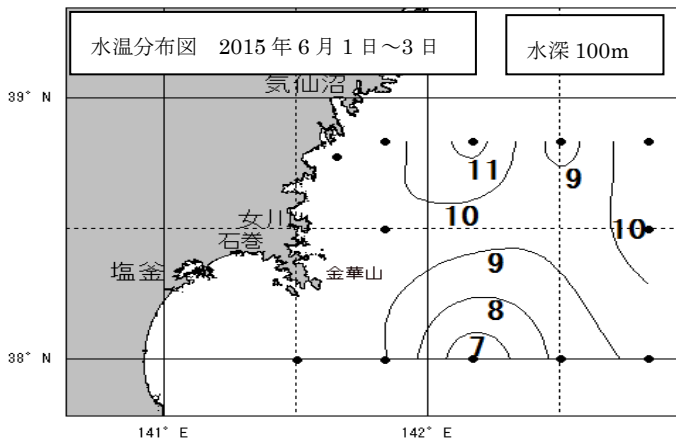
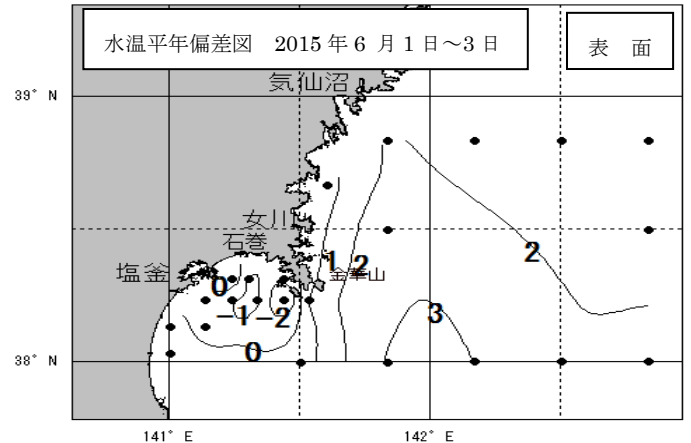
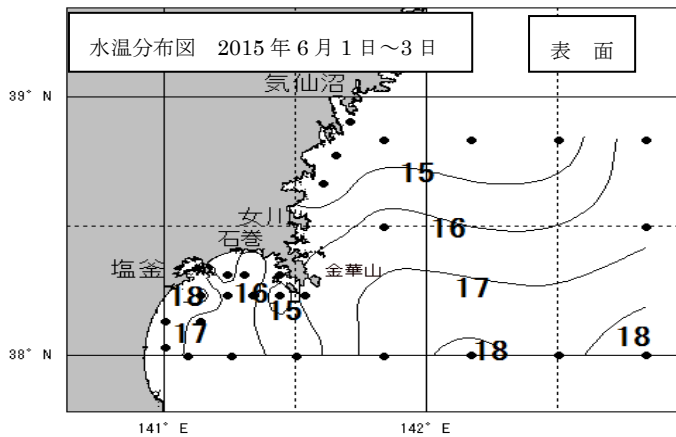
(一社)漁業情報サービスセンター配信の東北海域漁海況情報(表面水温)においても沖合から暖水が接岸していることがわかります。

5月下旬の定地水温は13~18℃台となっています。気仙沼(杉ノ下)、江島で前年と比較して水温が2~4℃高くなっています[P2.定地海洋観測結果]。

海底直上水温については、仙台湾内は8~9℃台となっており、前年並みとなっています[P3.海底直上水温図]。

・水温水平分布図

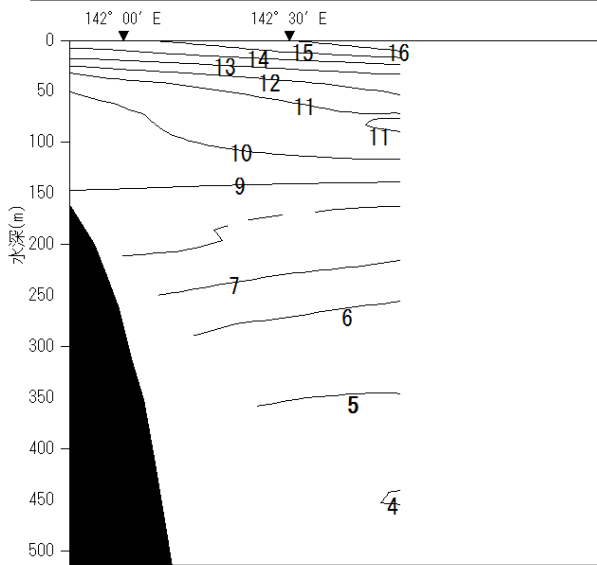
・水温平年偏差図(現在水温と平年水温との差)



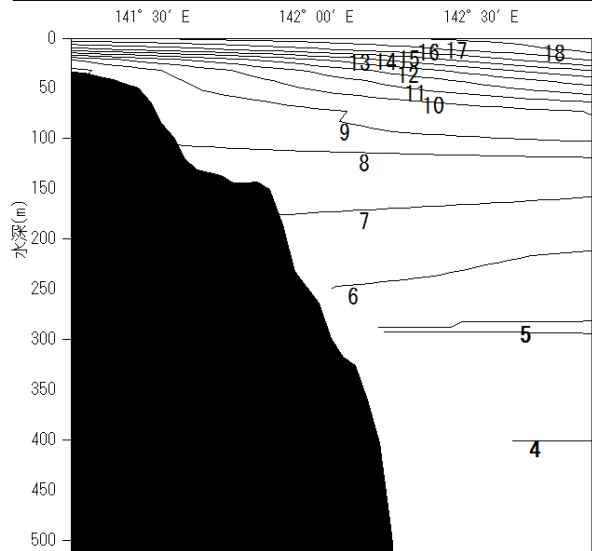
※海洋観測はみやしおと開洋が実施しました。

・水温鉛直断面図

38° 50' Nライン (気仙沼沖合ライン)

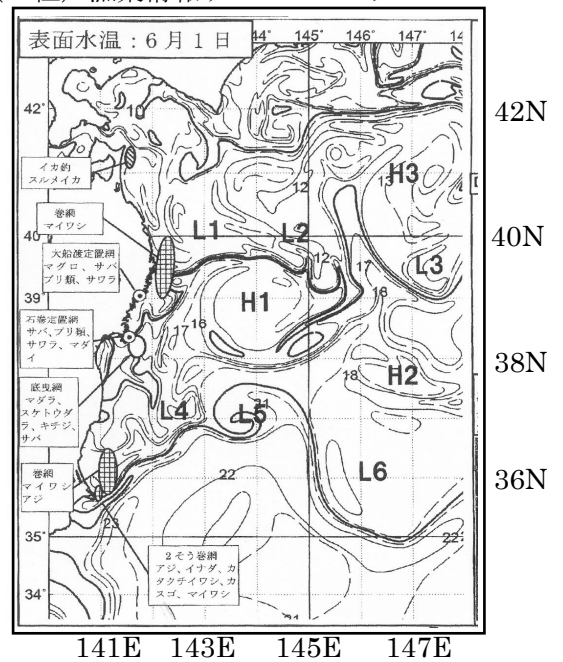


38° 00' Nライン (巨理沖合ライン)



2015年6月1日の東北海域の海況(表面水温)

(一社) 漁業情報サービスセンター

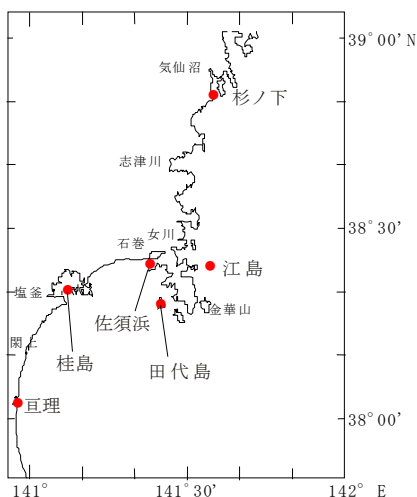


特記事項 (一社) 漁業情報サービスセンター

(6月1日表面水温)

- ・親潮系冷水の先端は41° Nにあり、暖水との混合水(10~13°C)が金華山周辺まで南下。
- ・津軽暖流は(13°C台)は下北から北三陸を田野畑まで南下。
- ・黒潮(20~23°C)は犬吠埼南東20海里を大きく蛇行しながら東進。
- ・北上暖水は15°C台が41° N付近、10~14°C台が42° Nに到達、各所で暖流渦(H)と冷水渦(L)を形成。
- ・岸よりの暖水は茨城から福島沖を北上、宮城から岩手では沖合から接近。

・定地海洋観測



	気仙沼(杉ノ下)		江島		田代島		佐須浜		桂島		巨理	
	午前10時	午後3時	午前10時	午後3時	午前10時	午後3時	午前10時	午後3時	午前10時	午後3時	午前10時	午後3時
5月下旬	13.7	14.8	13.0	13.6	-	-	15.2	-	18.0	18.4	16.7	18.4
平年値	12.5	14.4	11.5	11.8	-	-	15.5	-	17.2	17.6	17.0	17.0
平年差	1.2	0.4	1.5	1.8	-	-	-0.3	-	0.8	0.8	-0.4	1.4
前年差	2.6	2.3	3.5	4.0	-	-	-0.4	-	1.3	1.5	-0.1	2.1

※田代島と佐須浜は自動観測装置による観測を中断しています。

※平年差：(気仙沼)杉ノ下, 江島(30年), 佐須浜(10年)

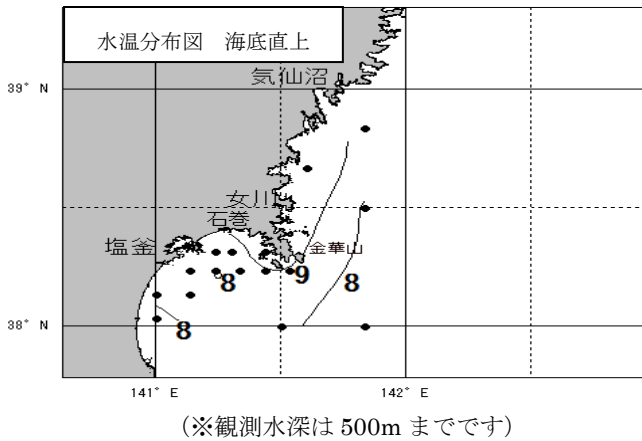
桂島(平成24年3月から観測開始)

巨理(平成24年10月から観測開始)

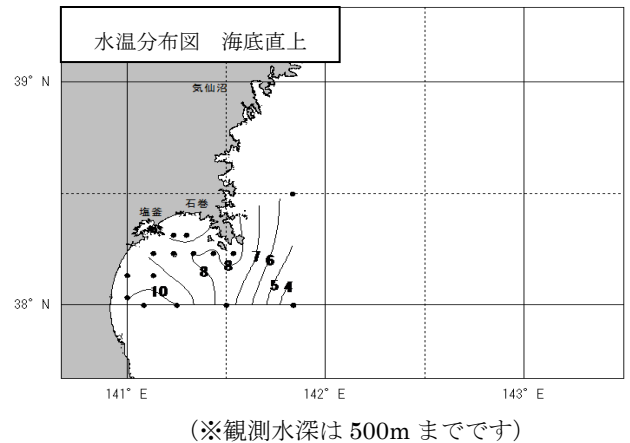
※定地海洋観測結果は、<http://www.miyagi-suisan-navi.jp/>でも公開中です。

## ・海底直上水温図

海底直上水温(2015年6月1日～6月3日)

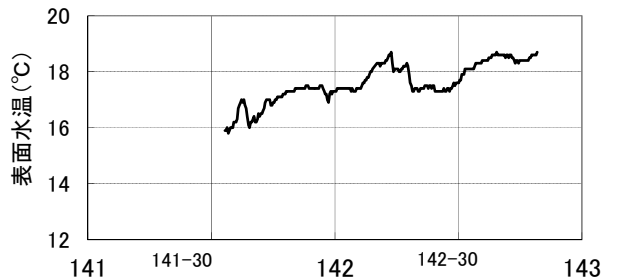
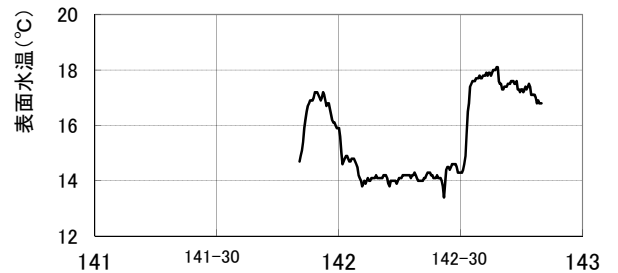
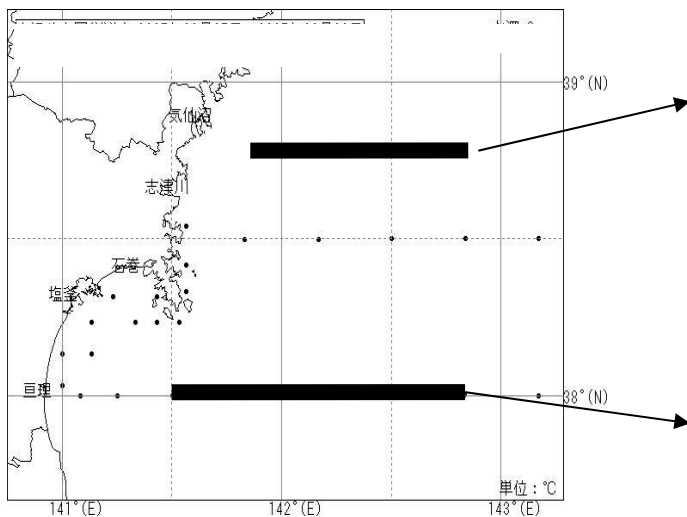


海底直上水温(2014年6月2日～4日)



## 2. 表層水温情報

みやしおに搭載している「表層モニタリングシステム」で取得した航走表面水温は、下記のとおりです。



## 3. 漁況

前年と比較してマイワシの水揚げが特に多くなっています。

主要魚種の県内10魚市場水揚量(集計期間：平成27年5月1日～5月30日)

魚種	沖底	小底	旋網	定置網	刺網 全漁法	大目流し網	延縄	イカ釣り	鯉鮪一本釣り	その他	総計	前年比(%)
カツオ			168						18		186	35
ビンナガ			31				435			2	468	85
クロマグロ(メジ含む)				3		1	8			3	16	25
マイワシ			2,184	160						1	2,346	875
カタクチイワシ				50						9	59	174
サバ類	15	5	1,219	1,081		1				14	2,336	99
サワラ											0	0
マダラ	933	132				41				161	1,267	93
スケトウダラ	129	8				3				12	151	9
ヒラメ	4	7		5		3				8	27	29
スルメイカ				5						0	5	121
ヤリイカ	1			3						1	5	7

宮城県新総合水産行政情報システムによる集計(暫定集計値)

0は1トン未満の水揚げを示す。

#### 4. 調査船運航計画

みやしお	
6月8日～6月9日	スルメイカ漁場一斉調査（1回目）
6月11日～6月12日	スルメイカ漁場一斉調査（2回目）
6月15日～6月16日	スルメイカ漁場一斉調査（3回目）
6月22日～6月24日	タラ類稚魚新規加入調査
6月29日～6月30日	底曳調査

開洋	
6月5日	マアナゴレプト調査
6月15日～6月16日	刺し網調査
6月18日	マアナゴレプト調査

#### 5. トピックス

今年度から宮城県水産情報配信システム「みやぎ水産NAVI」により、宮城県の水産に関する以下の情報をインターネットで配信しております。

- 県内各地（気仙沼～亶理）の定置水温情報
- 県内産地魚市場の水揚情報
- 衛星 NOAA/AVHRR の衛星画像（一般社団法人 漁業情報サービスセンター提供）

これらの情報は以下のURLで公開中ですので、是非ご利用ください。

<http://www.miyagi-suisan-navi.jp/>

※ 流行流速情報は機器調整のため、今回は掲載していません。