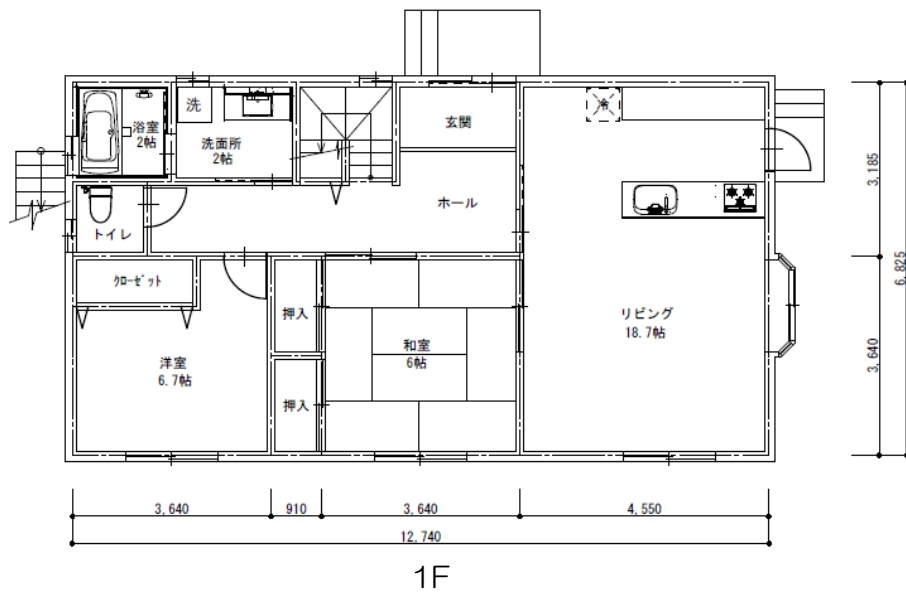
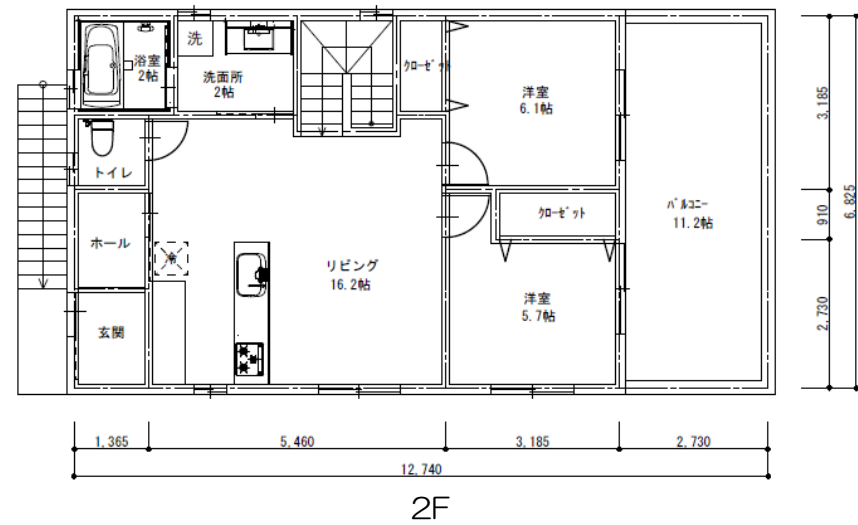


プランの特徴

暮らしがつながる2世帯の家

- 1階と2階にそれぞれ玄関があり、内部階段でもつながる。
- 2世帯のプライバシーを確保しつつ、簡単に行き来ができる。
- 1階、2階共に広々とした水回り空間と快適設備。大きなルーフバルコニー。



プランの概要

構造、工法	木造在来工法
延べ面積、階数	178.45㎡、2階建て
標準工期	工事着手より130日間
概算工事費	32,800千円（税抜）
概算工事費の 注意事項	屋外工事費、外構工事費、 設計料、諸手続き費は別途

（注意）上記工期、工事費は平成26年9月12日時点の概算によるものです。資材費や状況の変化により変更になる場合があります。

対応可能な性能・設備

- 長期優良住宅認定制度
- 低炭素建築物認定制度（市街化調整区域を除く）
- 住宅性能表示制度
- 木材利用ポイント
- フラット35
- 地域型ブランド化住宅
- 県産材利用エコ住宅
- 住宅用太陽光発電

その他対応可能な性能・設備

高断熱、高气密、床暖房、オール電化

建築会社情報

会社・事業所名	サン工業株式会社・プラスホーム
所在地	宮城県仙台市泉区上谷刈字山添1-1
電話番号	022-378-2255
メールアドレス	sumai@sunkogyo.com
建設可能な地域	仙台市を中心とする宮城県全域
展示場情報	なし
アフターフォロー	1ヶ月、6ヶ月、1年点検、住宅瑕疵 保険（10年間）
コメント	完成後はリフォーム部門がアフターメン テナンスを担当していきます。