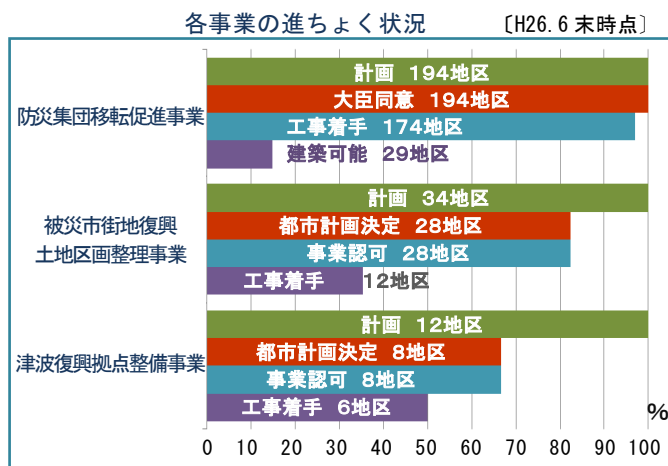


1. 復興まちづくり事業の進捗状況について

防災集団移転促進事業については、計画地区数195地区の全地区において、事業計画の大臣同意を得ており、工事着手は189地区(約97%)、住宅等建築可能地区は29地区(約15%)となっている。

被災市街地復興土地区画整理事業については、計画地区数34地区のうち、28地区(約82%)で都市計画決定がなされ、事業認可は28地区(約82%)、工事着手は12地区(約35%)となっている。

津波復興拠点整備事業については、計画地区数12地区のうち、8地区(約67%)で都市計画決定がなされ、事業認可地区数は8地区(約67%)、工事着手は6地区(約50%)となっている。



2. 復興交付金 交付可能額通知(第9回目)について【平成26年6月24日通知】

県事業分も含む(単位:億円)

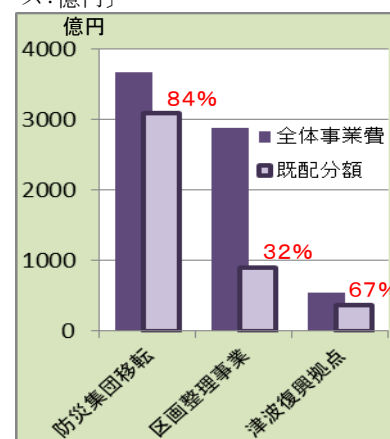
市町名	第8回までの交付可能額計		第9回交付可能額		合計		備考
	事業費	国費	事業費	国費	事業費	国費	
気仙沼市	2,298.78	1,878.00	194.84	137.46	2,493.62	2,015.46	沿岸部 (15市町)
南三陸町	976.55	797.75	14.75	11.38	991.30	809.13	
石巻市	2,907.66	2,374.77	150.26	123.62	3,057.92	2,498.39	
女川町	976.02	775.45	14.02	10.92	990.04	786.37	
東松島市	1,236.67	1,000.87	21.97	16.91	1,258.64	1,017.79	
松島町	160.35	124.11	24.10	18.08	184.45	142.19	
利府町	58.52	45.23	1.48	1.15	60.00	46.39	
塩竈市	428.17	336.82	-	-	428.17	336.82	
七ヶ浜町	358.82	292.48	7.01	6.09	365.83	298.57	
多賀城市	263.62	217.82	32.31	24.82	295.93	242.64	
仙台市	1,910.68	1,598.03	26.00	22.26	1,936.68	1,620.29	
名取市	591.10	476.12	14.31	10.87	605.40	486.99	
岩沼市	700.06	555.45	2.00	1.54	702.06	556.99	
亘理町	706.49	563.38	1.40	1.05	707.89	564.43	
山元町	771.70	616.52	-	-	771.70	616.52	
計	14,345.20	11,652.80	504.44	386.15	14,849.64	12,038.95	

※端数処理により合計と一致しない場合がある。

◇復興まちづくり事業の第9回までの累計と全体事業費の比較 [事業費ベース:億円]

事業種別	市町数 地区数	全体 事業費	第1~8回 配分額	第9回 配分額	第9回まで 計	配分率
防災集団移転促進事業	12市町 195	3,676	3,093	5	3,098	84%
被災市街地復興土地区画整理事業	10市町 34	2,883	897	11	908	32%
津波復興拠点整備事業	8市町 12	552	344	28	372	67%

全体事業費は、計画策定時点での金額であり、今後、見直しが予定。



◇上記のほか、主な事業(市町事業)の第9回配分額 [事業費ベース]

- ・災害公営住宅整備事業は、6市町に、130億円が配分
- ・道路事業は、5市に、32億円が配分
- ・下水道事業は、3市町に、29億円が配分
- ・都市公園事業は、4市町に、18億円が配分

土木部最重点項目 災害に強いまちづくり宮城モデルの構築の推進

平成26年6月末現在

市町名	津波対策				復興まちづくり事業				災害公営住宅の整備			
	土木部所管 河川災害復旧事業		土木部所管海岸(建設・港湾)災害復旧事業		防災集団移転促進事業		土地区画整理事業		災害公営住宅			
	箇所数	上段：済・率 (応急工事を含む工事着手) 下段：済・率 (本格工事着手)	箇所数	上段：済・率 (応急工事を含む工事着手) 下段：済・率 (本格工事着手)	計画地区数	上段：済・率 (造成工事着手等) 下段：済・率 (住宅等建築工事可能)	計画地区数	上段：済・率 (事業認可) 下段：済・率 (工事着工)	計画戸数	上段：済・率 (事業着手) 下段：済・率 (建築工事着手)	※2	
気仙沼市	7	7 100.0% 4 57.1%	27	21 77.8% 14 51.9%	52	51 98.1% 1 1.9%	3	3 100.0% 2 66.7%	2,200	2,083 94.7% 235 10.7%		
南三陸町	10	8 80.0% 2 20.0%	6	6 100.0% 5 83.3%	26	26 100.0% 6 23.1%	1	1 100.0% 1 100.0%	770	514 66.8% 104 13.5%		
石巻市	8	7 87.5% 4 50.0%	22	14 63.6% 8 36.4%	56	52 92.9% 1 1.8%	15	12 80.0% 6 40.0%	4,000	2,679 67.0% 1733 43.3%		
女川町	1	1 100.0% 1 100.0%	6	4 66.7% 3 50.0%	21	21 100.0% 0 0.0%	1※2	1 100.0% 1 100.0%	945	495 52.4% 228 24.1%		
東松島市	4	4 100.0% 3 75.0%	7	5 71.4% 3 42.9%	7	7 100.0% 5 71.4%	5	2 40.0% 2 40.0%	1,010	613 60.7% 321 31.8%		
松島町	1	1 100.0% 1 100.0%	11	2 18.2% 2 18.2%					52	52 100.0% 40 76.9%		
利府町									25	25 100.0% 25 100.0%		
塩竈市			24	7 29.2% 2 8.3%	2	2 100.0% 0 0.0%	2	2 100.0% 0 0.0%	420	176 41.9% 94 22.4%		
七ヶ浜町			15	7 46.7% 2 13.3%	5	5 100.0% 3 60.0%	4	4 100.0% 0 0.0%	212	212 100.0% 188 88.7%		
多賀城市	1	1 100.0% 1 100.0%					1	1 100.0% 0 0.0%	532	482 90.6% 160 30.1%		
仙台市	2	2 100.0% 1 50.0%	3	2 66.7% 2 66.7%	14	14 100.0% 6 42.9%	1	1 100.0% 0 0.0%	3,200	3,086 96.4% 2,566 80.2%		
名取市	3	3 100.0% 3 100.0%	1	1 100.0% 1 100.0%	2	2 100.0% 0 0.0%	1	1 100.0% 0 0.0%	752	92 12.2% 0 0.0%		
岩沼市	3	3 100.0% 2 66.7%	2	2 100.0% 2 100.0%	2	2 100.0% 2 100.0%			210	210 100.0% 210 100.0%		
亘理町					5	5 100.0% 5 100.0%			497	477 96.0% 362 72.8%		
山元町	2	2 100.0% 0 0.0%	2	2 100.0% 2 100.0%	3	2 66.7% 0 0.0%			487	415 85.2% 91 18.7%		
その他6市町(※1)									336	336 100.0% 316 94.0%		
合計	42	39 92.9% 22 52.4%	126	73 57.9% 46 36.5%	195	189 96.9% 29 14.9%	34	28 82.4% 12 35.3%	15,000 ※3	11,947 79.6% 6,673 44.5%		

※1: 登米市、栗原市、大崎市、大郷町、涌谷町、美里町

●津波復興拠点整備事業は、8市町12地区が計画され、8地区が事業認可済みとなっており、うち6地区が工事着工となっている。

※3: 宮城県復興住宅計画における整備予定戸数

事業計画の国交省大臣同意は全地区で得ている

※2: 女川町は事業認可を4箇所取得しているが、1地区として計上している。

完成戸数: 1,361戸(9.1%)

※3: 宮城県復興住宅計画における整備予定戸数