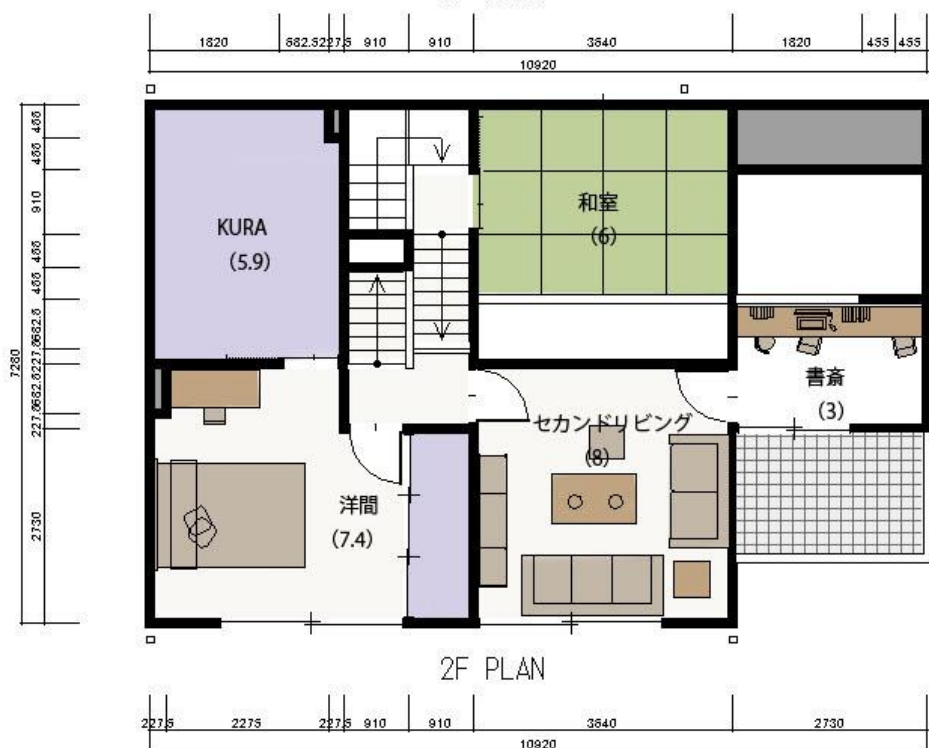
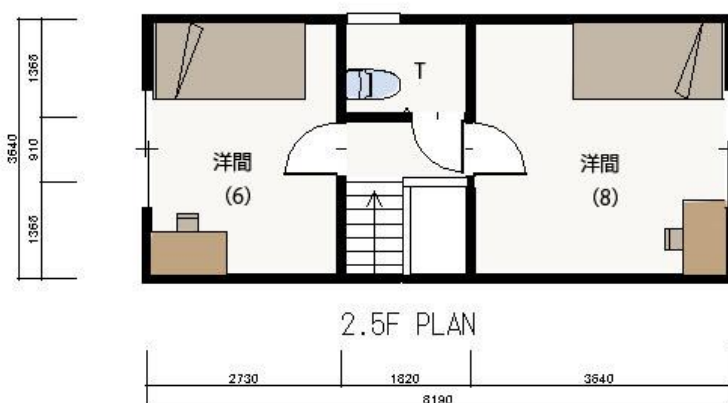


## プランの特徴

スキップフロアで4層がつながる、変化に富んだ空間設計です。

- 1階と2階に、季節の衣類や思い出の品をしまっておける大収納空間「KURA」を設けました。
- 2階にはおおらかな勾配天井のセカンドリビングを設け、二世帯三世代で仲良く暮らせるプラン。
- ほどよく囲まれ、坪庭感覚で利用できる開放的なスペース、スカイパティオ。



## プランの概要

構造、工法	木質パネル接着工法
延べ面積、階数	147.81㎡、2階(+蔵)
標準工期	90日間
概算工事費	25,080千円
概算工事費の 注意事項	本体価格(附带費用別途)

(注意) 上記工期、工事費は平成26年8月1日時点の概算によるものです。資材費や状況の変化により変更になる場合があります。

## 対応可能な性能・設備

- 長期優良住宅認定制度
- 低炭素建築物認定制度(市街化調整区域を除く)
- 住宅性能表示制度
- 木材利用ポイント
- フラット35
- 地域型ブランド化住宅
- 県産材利用エコ住宅
- 住宅用太陽光発電

## その他対応可能な性能・設備

## 建築会社情報

会社・事業所名	東北ミサワホーム・宮城営業本部
所在地	仙台市宮城野区日の出町3-7-7
電話番号	022-239-2628
メールアドレス	info_sen@home.misawa.co.jp
建設可能な地域	東北6県
展示場情報	中山・利府・エコノハ・名取りんくう・石巻・仙台駅東口
アフターフォロー	構造体30年保証(延長可)
コメント	