

## 共働き家族のひとつ屋根の住まい

住友林業(株)住宅事業本部仙台支店

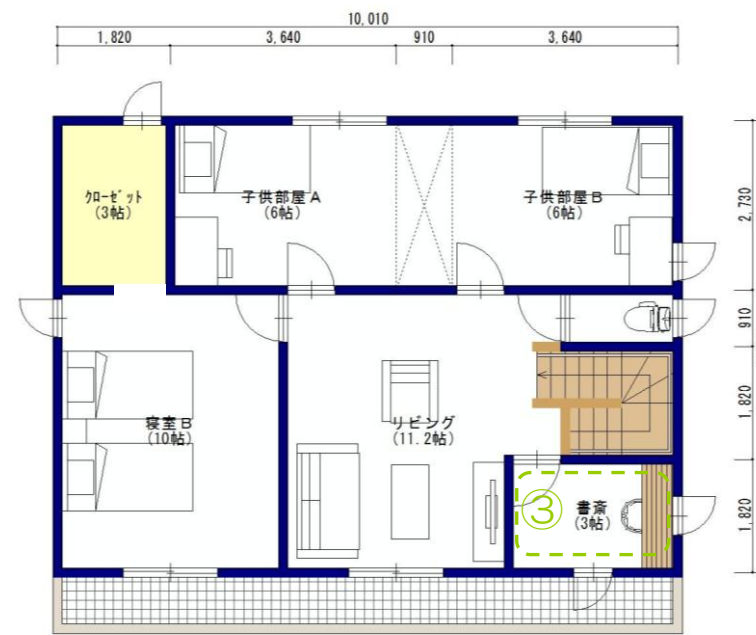
【部門】

2世帯住宅部門

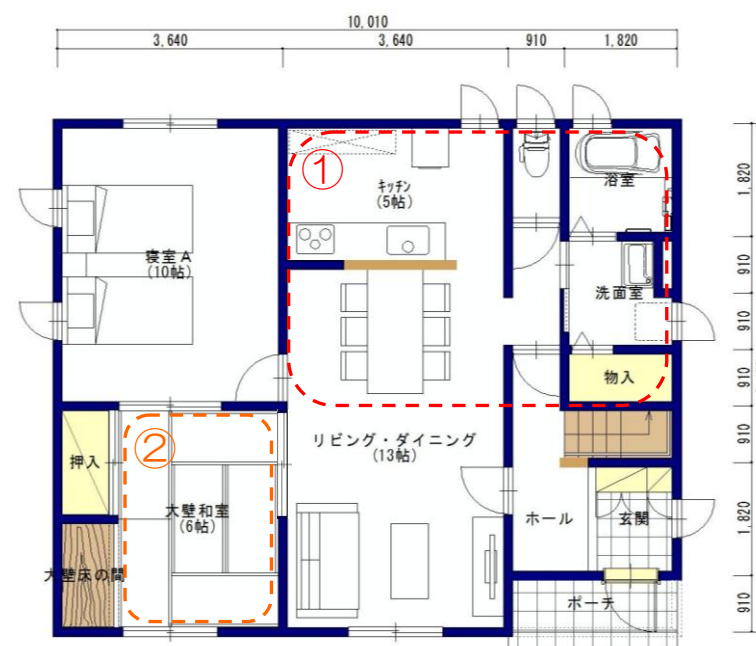
## プランの特徴

共働き家族の目線に立った家事も子育ても協力し合える暮らし

- ①水周りを共有した分、子世帯ゾーンをゆったりと。共有することで水道代・電気代の節約にも繋がります。
- ②親世帯のプライベートスペースの和室。リビングとひと続きにすれば孫の遊び場や客間として役立ちます。
- ③夫が集中できる書斎コーナー。妻方同居のケースでは居心地のよいスペースを用意しておくのがポイント。



2階平面図



1階平面図

二世帯住宅の間取りは、家族の数だけ。

たとえば、同じように「同居スタイル」を希望する

ふたつのファミリーがいたとしても、

ご提案する間取りは、土地の広さや条件、ご希望に応じてまったく異なります。

住友林業は自由設計の家づくり。

ここでご紹介する参考プランと見比べながら、

あなたの家族にちょうどよい住まいを、いっしょに考えてみませんか。

## プランの概要

構造、工法	木造・MB構法
延べ面積、階数	152.36㎡ (46.80坪) 2階建て
標準工期	145日間
概算工事費	22,370千円
概算工事費の 注意事項	本体工事価格 (消費税別) 価格有効期限平成26年12月31日

(注意) 上記工期、工事費は平成26年9月1日時点の概算によるものです。資材費や状況の変化により変更になる場合があります。

## 対応可能な性能・設備

- 長期優良住宅認定制度
- 低炭素建築物認定制度 (市街化調整区域を除く)
- 住宅性能表示制度  地域型ブランド化住宅
- 木材利用ポイント  県産材利用エコ住宅
- フラット35  住宅用太陽光発電

## その他対応可能な性能・設備

- HEMS  エネファーム  蓄電池
- EV充電用コンセント

## 建築会社情報

会社・事業所名	住友林業(株)住宅事業本部仙台支店
所在地	仙台市青葉区中央4-6-1 SS30 21階
電話番号	022-265-6834
メールアドレス	sendai@sfc.co.jp
建設可能な地域	宮城県全域・岩手県南部・福島県北部
展示場情報	仙台駅東口・紫山・なとりりんくう 岩沼朝日・仙台港エコノハ 長町モールサイド・石巻・気仙沼
アフターフォロー	24時間365日いつでもサポート 「お客様センター」を設置しています
コメント	事務所定休日 火曜・水曜 展示場定休日 水曜