

住宅の名称

# HALUKA HS1-H(T)

建築会社・事業所名またはグループ名

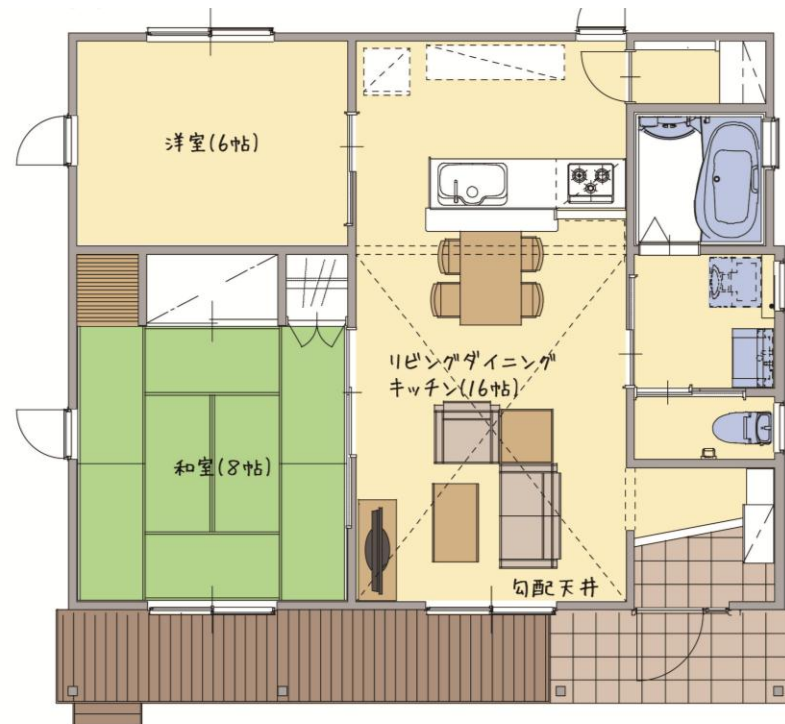
(株)北洲 ハウジング事業部  
HALUKA 営業所

【部門】 平屋・少人数世帯部門

## プランの特徴

暮らしサイズにフィットしたコンパクトな「ちょうどいい住まい」です。

- 太陽光発電4.90kW 搭載
- 対面キッチンと勾配天井が特徴です。
- 独立した洋室と和室が1部屋ずつある2LDKの間取りです。



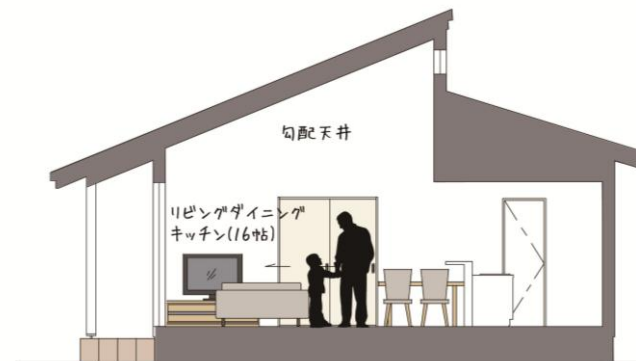
※ウッドデッキは本体価格に含まれません。  
※家具は配置例です。

平面図

延床面積 66.76㎡ (20.15坪)  
建築面積 76.90㎡ (23.21坪)



外観パース



断面図

## プランの概要

構造、工法	木造在来工法
延べ面積、階数	66.76㎡、平屋建て
標準工期	60日間
概算工事費	15,500千円(税抜き)
概算工事費の 注意事項	

(注意) 上記工期、工事費は平成26年9月1日時点の概算によるものです。資材費や状況の変化により変更になる場合があります。

## 対応可能な性能・設備

- 長期優良住宅認定制度
- 低炭素建築物認定制度(市街化調整区域を除く)
- 住宅性能表示制度
- 木材利用ポイント
- フラット35
- 地域型ブランド化住宅
- 県産材利用エコ住宅
- 住宅用太陽光発電

## その他対応可能な性能・設備

## 建築会社情報

会社・事業所名	(株)北洲 ハウジング事業部 HALUKA 営業所
所在地	黒川郡富谷町成田9丁目2-2
電話番号	022-290-2311
メールアドレス	
建設可能な地域	県内全域
展示場情報	
アフターフォロー	10年保証(2、10年点検)
コメント	