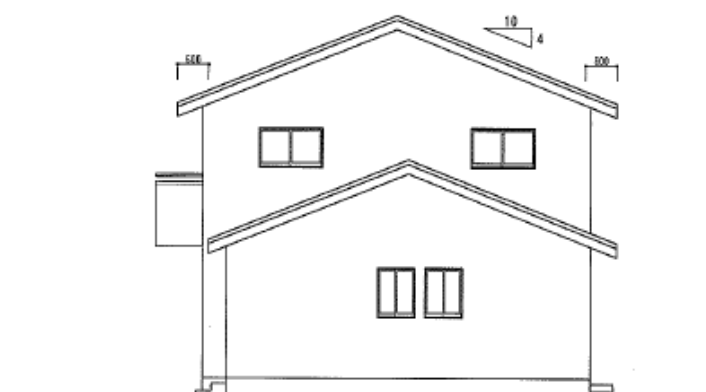
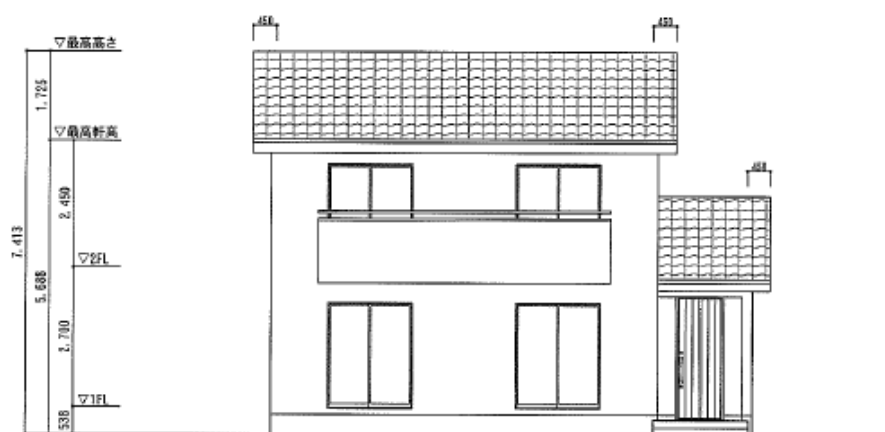
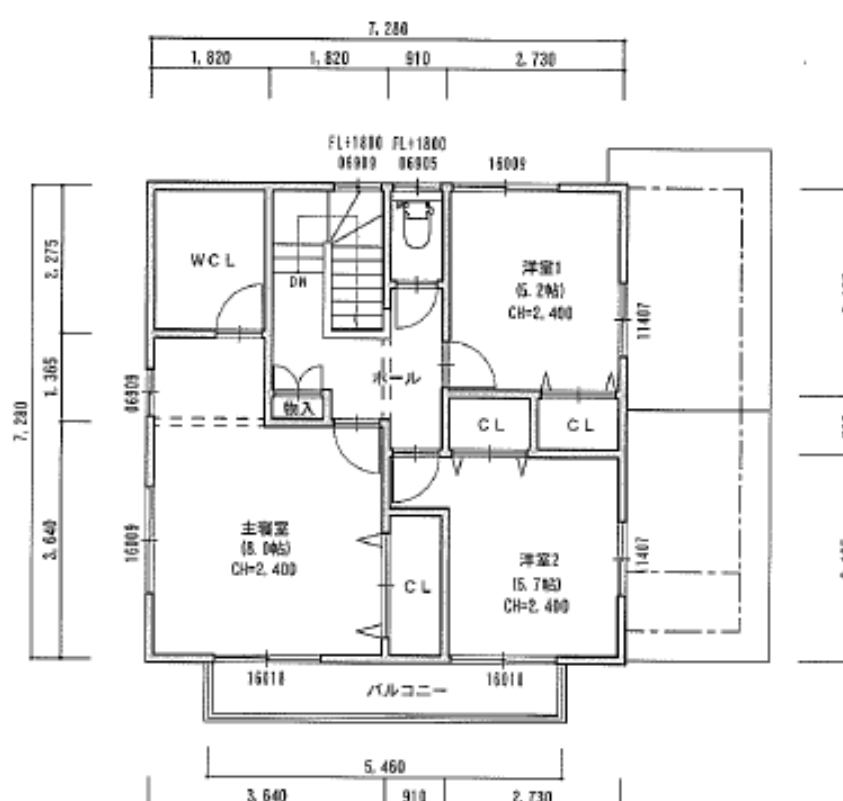
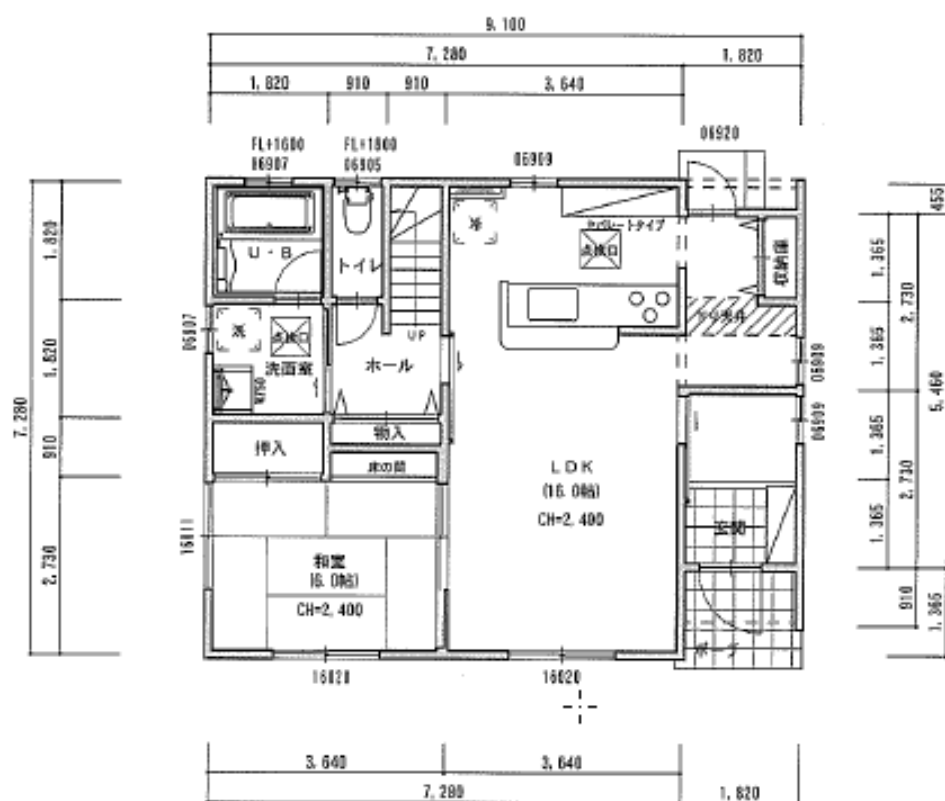


プランの特徴

高気密・高断熱・オール電化仕様で自然素材を活かした木の温もりを感じる4LDK

- 高気密・高断熱で省エネのオール電化仕様。
- 床は無垢の杉材仕様ですので一年中素足で気持ち良く快適に過ごせます。
- 機能性を充実させた、ゆとりの4LDKとなっています。



プランの概要

構造、工法	木造壁組工法 (2x4)
延べ面積、階数	115.92㎡ (35.06坪)、2階建て
標準工期	150日間
概算工事費	17,400千円
概算工事費の 注意事項	カーテン、照明、消費税込み (外構工事、地盤改良費は別途)

(注意) 上記工期、工事費は平成26年9月1日時点の概算によるものです。資材費や状況の変化により変更になる場合があります。

対応可能な性能・設備

- 長期優良住宅認定制度
- 低炭素建築物認定制度 (市街化調整区域を除く)
- 住宅性能表示制度
- 木材利用ポイント
- フラット35
- 地域型ブランド化住宅
- 県産材利用エコ住宅
- 住宅用太陽光発電

その他対応可能な性能・設備

建築会社情報

会社・事業所名	株式会社伊藤建設
所在地	仙台営業所： 宮城県仙台市宮城野区出花一丁目15-11
電話番号	022-254-3980
メールアドレス	nfo@itoh-kensetsu.jp
建設可能な地域	宮城県全域
展示場情報	エコノハ総合展示場内、 緑と風のガーデン長町総合展示場内
アフターフォロー	長期10年保証。その他、地盤保証、 住宅完成保証制度加入など、当社規定の 万全なアフターメンテナンス体制有
コメント	今年で創業49年の宮城県内に特化した こだわりの住宅をご提供させていただいております。