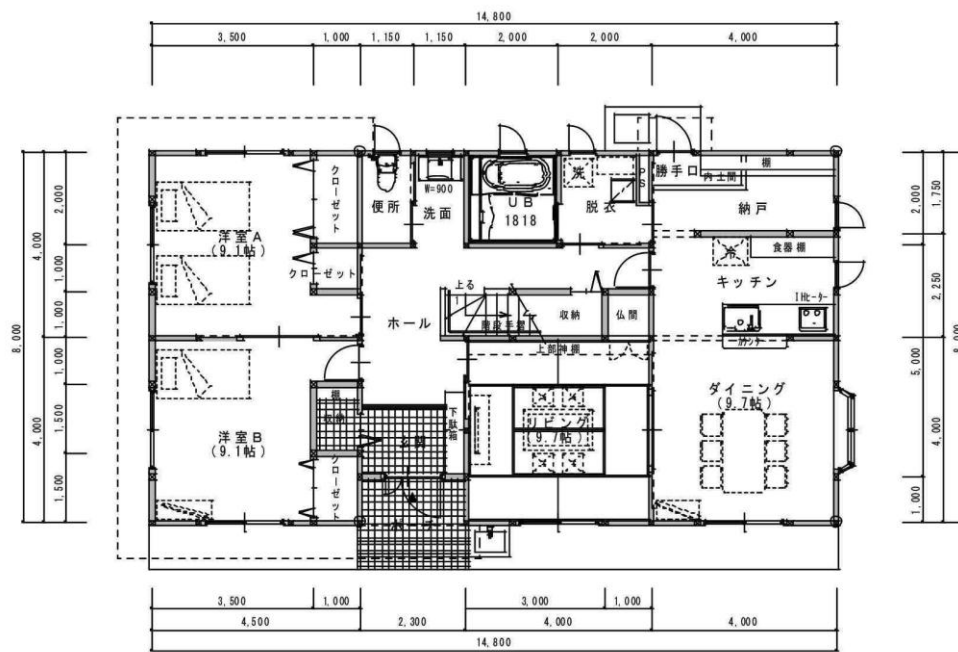


## H様邸 2世帯住宅

## プランの特徴

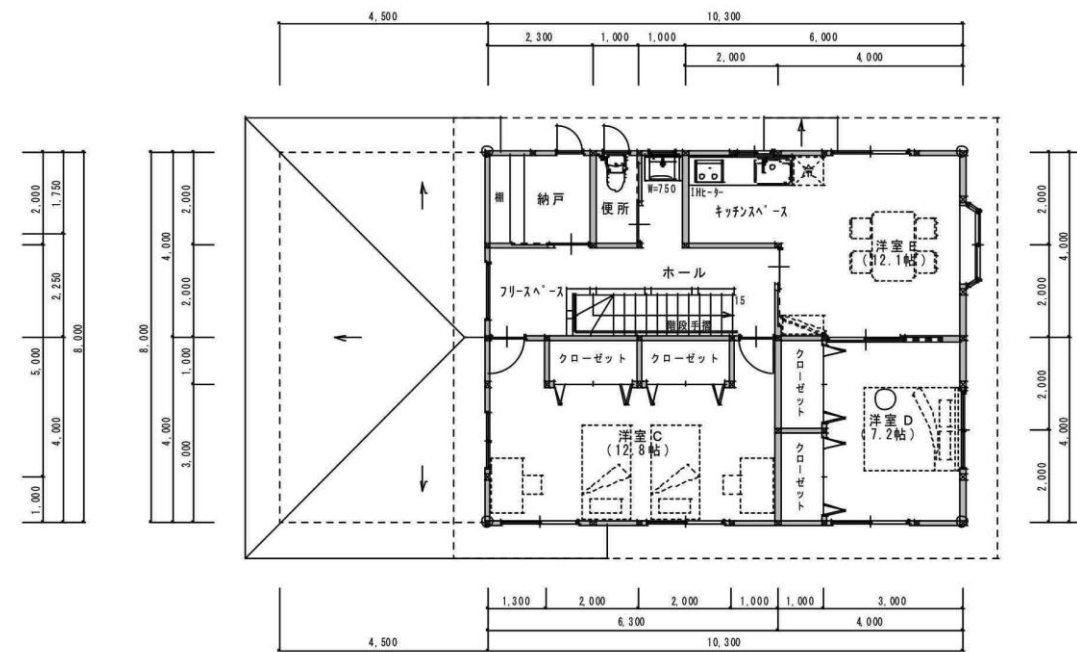
## メーターモジュールの木造2階建て二世帯住宅

- メーターモジュールで廊下や階段などがひとまわり幅広いゆとりのプラン
- 1階には家族で団らんでできる広い畳敷きのリビングとダイニングスペース
- 各部屋には豊富な収納スペースを確保



1階平面図

1階床面積 116.10㎡  
延べ床面積 198.50㎡ (60.05坪)



2階平面図

2階床面積 82.40㎡



南側立面図

## プランの概要

構造、工法	木造、在来工法
延べ面積、階数	198.50㎡ (60坪)、2階建て
標準工期	140日間
概算工事費	30,800千円
概算工事費の 注意事項	

(注意) 上記工期、工事費は平成23年12月1日時点の概算によるものです。資材費や状況の変化により変更になる場合があります。

## 対応可能な性能・設備

- 長期優良住宅認定制度
- 低炭素建築物認定制度 (市街化調整区域を除く)
- 住宅性能表示制度
- 木材利用ポイント
- フラット35
- 地域型ブランド化住宅
- 県産材利用エコ住宅
- 住宅用太陽光発電

## その他対応可能な性能・設備

## 建築会社情報

会社・事業所名	株式会社小野良組
所在地	宮城県気仙沼市南町四丁目1番11号
電話番号	0226-24-2122
メールアドレス	k-mori@onoryo.co.jp
建設可能な地域	気仙沼市
展示場情報	なし
アフターフォロー	あり
コメント	