

## S 様邸 2階建て住宅

株式会社小野良組

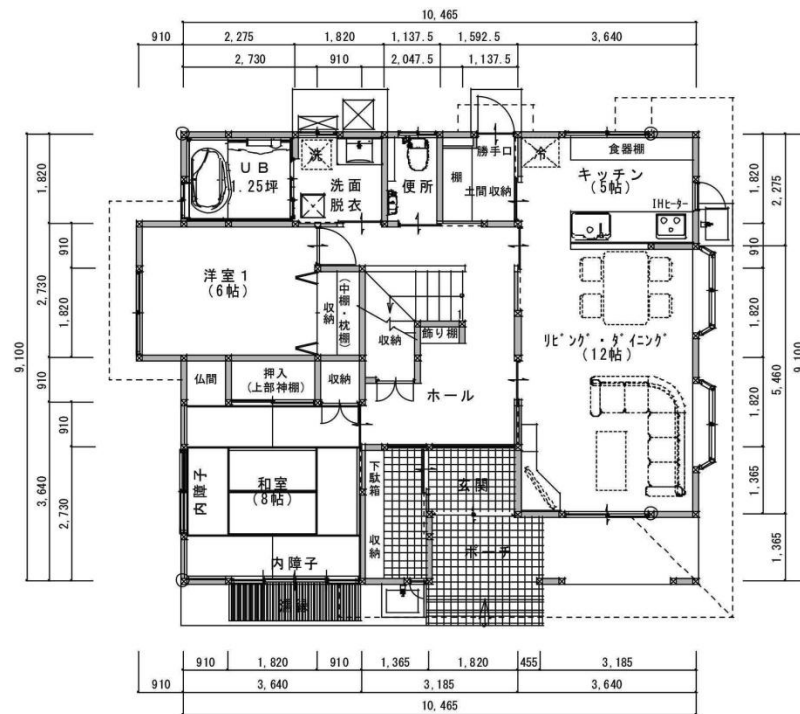
【部門】

2階建て部門

## プランの特徴

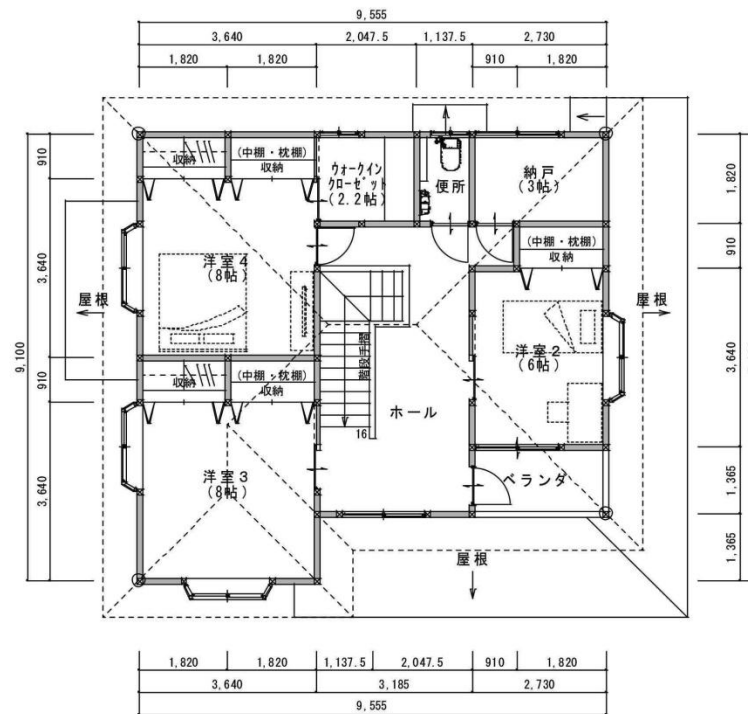
## モダン和風の2階建て住宅

- 瓦葺きの落ち着いたある2階建てモダン和風住宅
- LDKと各部屋にゆとりをもたせ、トイレや階段の幅も広めのプラン
- 玄関や納戸等、各所に豊富な収納スペースを確保



1階平面図

90.26㎡ (27.30坪)  
延べ床面積 165.41㎡ (50.03坪)



2階平面図

75.15㎡ (22.73坪)



南側立面図



## プランの概要

構造、工法	木造、在来工法
延べ面積、階数	165.41㎡ (50坪)、2階建て
標準工期	140日間
概算工事費	32,500千円
概算工事費の 注意事項	

(注意) 上記工期、工事費は平成25年10月1日時点の概算によるものです。資材費や状況の変化により変更になる場合があります。

## 対応可能な性能・設備

- 長期優良住宅認定制度
- 低炭素建築物認定制度 (市街化調整区域を除く)
- 住宅性能表示制度
- 木材利用ポイント
- フラット35
- 地域型ブランド化住宅
- 県産材利用エコ住宅
- 住宅用太陽光発電

## その他対応可能な性能・設備

## 建築会社情報

会社・事業所名	株式会社小野良組
所在地	宮城県気仙沼市南町四丁目1番11号
電話番号	0226-24-2122
メールアドレス	k-mori@onoryo.co.jp
建設可能な地域	気仙沼市
展示場情報	なし
アフターフォロー	あり
コメント	