

住宅の名称

# いい塩梅の家

建築会社・事業所名またはグループ名

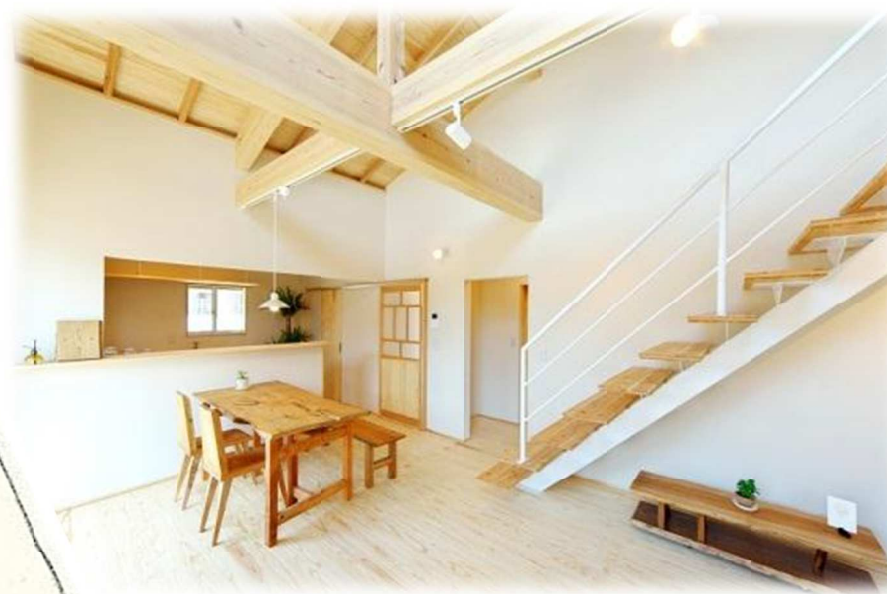
## 株式会社 建築工房 零

【部門】 平屋・少人数世帯部門

### プランの特徴

敷地に対して必要最小限の建築計画をした、外とのつながりを重視したプランニング

- 建物を敷地に対して斜めに配すことで、室内に太陽の光を効率よく取り込む設計
- コンパクトな空間を十分に活かした間取りと空間設計
- 庭には畑を配し、自然と寄り添いながら大らかに暮らすことができるプランニング



### プランの概要

構造、工法	木造軸組工法
延べ面積、階数	21.75坪 (72.04㎡)、2階建て
標準工期	120日間
概算工事費	15000千円
概算工事費の 注意事項	外構、暖房器具バルコニーは 含みません。

(注意) 上記工期、工事費は平成26年9月1日時点の概算によるものです。資材費や状況の変化により変更になる場合があります。

### 対応可能な性能・設備

- 長期優良住宅認定制度
- 低炭素建築物認定制度 (市街化調整区域を除く)
- 住宅性能表示制度
- 木材利用ポイント
- フラット35
- 地域型ブランド化住宅
- 県産材利用エコ住宅
- 住宅用太陽光発電

### その他対応可能な性能・設備

自然エネルギー設置(空気集熱式ソーラーシステム”そよ風”、ペレットストーブ、薪ストーブ、薪ボイラー等)

### 建築会社情報

会社・事業所名	株式会社 建築工房 零
所在地	仙台市泉区上谷刈 6-11-6
電話番号	022-725-2261
メールアドレス	<a href="mailto:z@zerocraft.com">z@zerocraft.com</a>
建設可能な地域	宮城県内
展示場情報	太陽と棲む建築士の自邸 (南中山) 完成見学会、すまい手さん宅案内随時開催
アフターフォロー	定期メンテナンス 1ヶ月、6ヶ月、1年、2年 (3年目以降は年1回)
コメント	