

住宅の名称

板倉工法の家

建築会社・事業所名またはグループ名

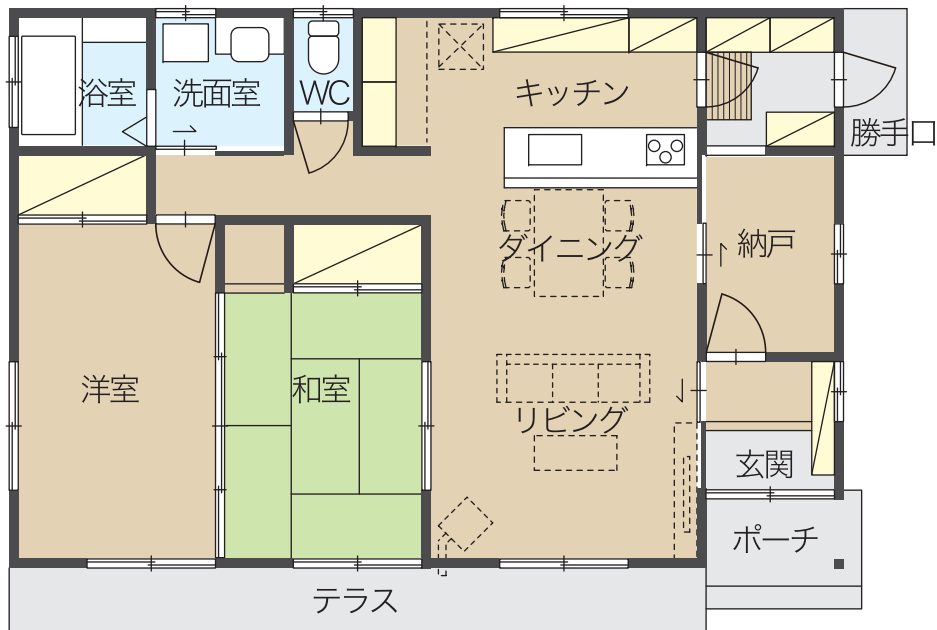
つぐっぺおらほの復興家づくりの会

【部門】 平屋・少人数世帯部門

プランの特徴

宮城の風土になじむ板倉工法の家

- 地域材の杉材である一寸板を柱に落とし込んでつくる
- 湿気対策等耐久性を備えた平屋の住まいとなっている
- ワンルームのLDK中心の広間から水周り、和室や寝室の他に納戸にもつながっていて、ペレットストーブの暖かい住まい



平面図 (S=1:100)



外観イメージ

内観イメージ



プランの概要

構造、工法	木造在来工法
延べ面積、階数	77.84㎡、平家建
標準工期	180 日間
概算工事費	14130 千円
概算工事費の 注意事項	

(注意) 上記工期、工事費は平成26年9月16日時点の概算によるものです。資材費や状況の変化により変更になる場合があります。

対応可能な性能・設備

- ☑長期優良住宅認定制度
- ☑低炭素建築物認定制度 (市街化調整区域を除く)
- ☑住宅性能表示制度
- ☑木材利用ポイント
- ☑フラット35
- ☑地域型ブランド化住宅
- ☑県産材利用エコ住宅
- ☑住宅用太陽光発電

その他対応可能な性能・設備

建築会社情報

会社・事業所名	つぐっぺおらほの復興家づくりの会
所在地	宮城県仙台市青葉区八幡1丁目10-14SAU04
電話番号	022-268-6578
メールアドレス	sasaki@sasakisekkei.co.jp
建設可能な地域	宮城県、山形県、福島県、岩手県
展示場情報	
アフターフォロー	
コメント	