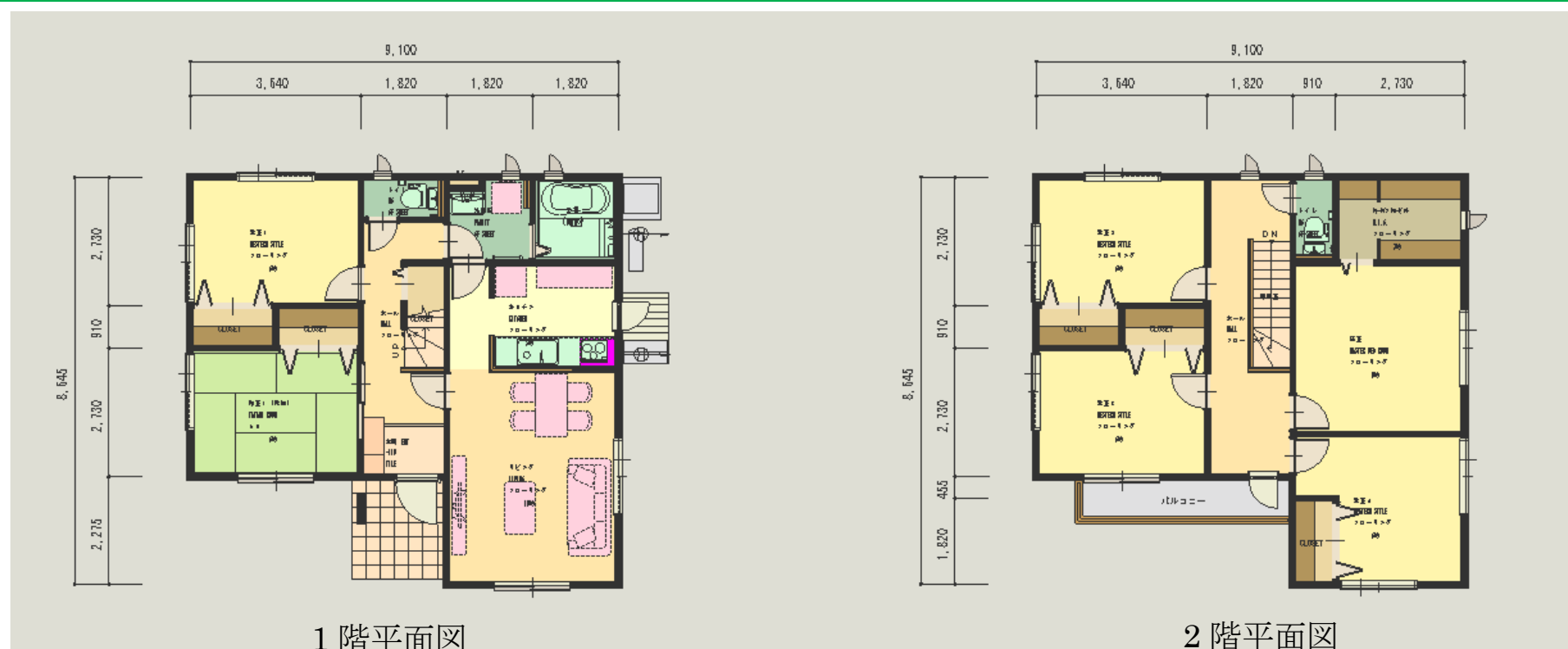


## プランの特徴

## 長期優良住宅性能表示〔耐震等級・省エネ対策等級・維持管理対策等級・劣化対策等級〕基準クリア

- 耐震性・気密性・断熱性に優れた2×4工法。アルゴンガス入り高性能サッシも標準仕様。
- 6LDKの二世帯向けプラン。各居室は全て6畳以上を確保。
- 各居室に広々収納を設置。階段下も収納として活用。



※上記パースはイメージであり、実際とは異なります。

## プランの概要

|                |   |
|----------------|---|
| 構造、工法          | 2×4工法                                       |
| 延べ面積、階数        | 132.48㎡(40.07坪) 2階建                         |
| 標準工期           | 150日間                                       |
| 概算工事費          | 17,000千円(税抜)                                |
| 概算工事費の<br>注意事項 | 上記金額には附帯費用+設計料+<br>屋外給排水+敷地・地盤調査費を<br>含みます。 |

(注意) 上記工期、工事費は平成26年8月29日時点の概算によるものです。資材費や状況の変化により変更になる場合があります。

## 対応可能な性能・設備

- 長期優良住宅認定制度
- 低炭素建築物認定制度(市街化調整区域を除く)
- 住宅性能表示制度
- 地域型ブランド化住宅
- 木材利用ポイント
- 県産材利用エコ住宅
- フラット35
- 住宅用太陽光発電

## その他対応可能な性能・設備

どんな事でもご相談ください。

## 建築会社情報

|          |   |
|----------|---|
| 会社・事業所名  | セルコホーム株式会社仙台支店  |
| 所在地      | 仙台市若林区卸町5-2-10  |
| 電話番号     | 022-283-3111  |
| メールアドレス  | h.meguro@selcohome.jp                                       |
| 建設可能な地域  | 宮城県全域   |
| 展示場情報    | 〒983-0013 仙台市宮城野区中野<br>字出花123 エコノハ展示場内<br>TEL: 022-355-5671 |
| アフターフォロー | 構造躯体最大20年保証 ※諸条件が<br>ございます。引渡後3ヶ月、1年、<br>2年、10年時に定期点検       |
| コメント     | 宮城県に本拠店を置く企業として、早<br>期復興を願い、お買い求めやすい高性<br>能住宅をご用意致しました。     |