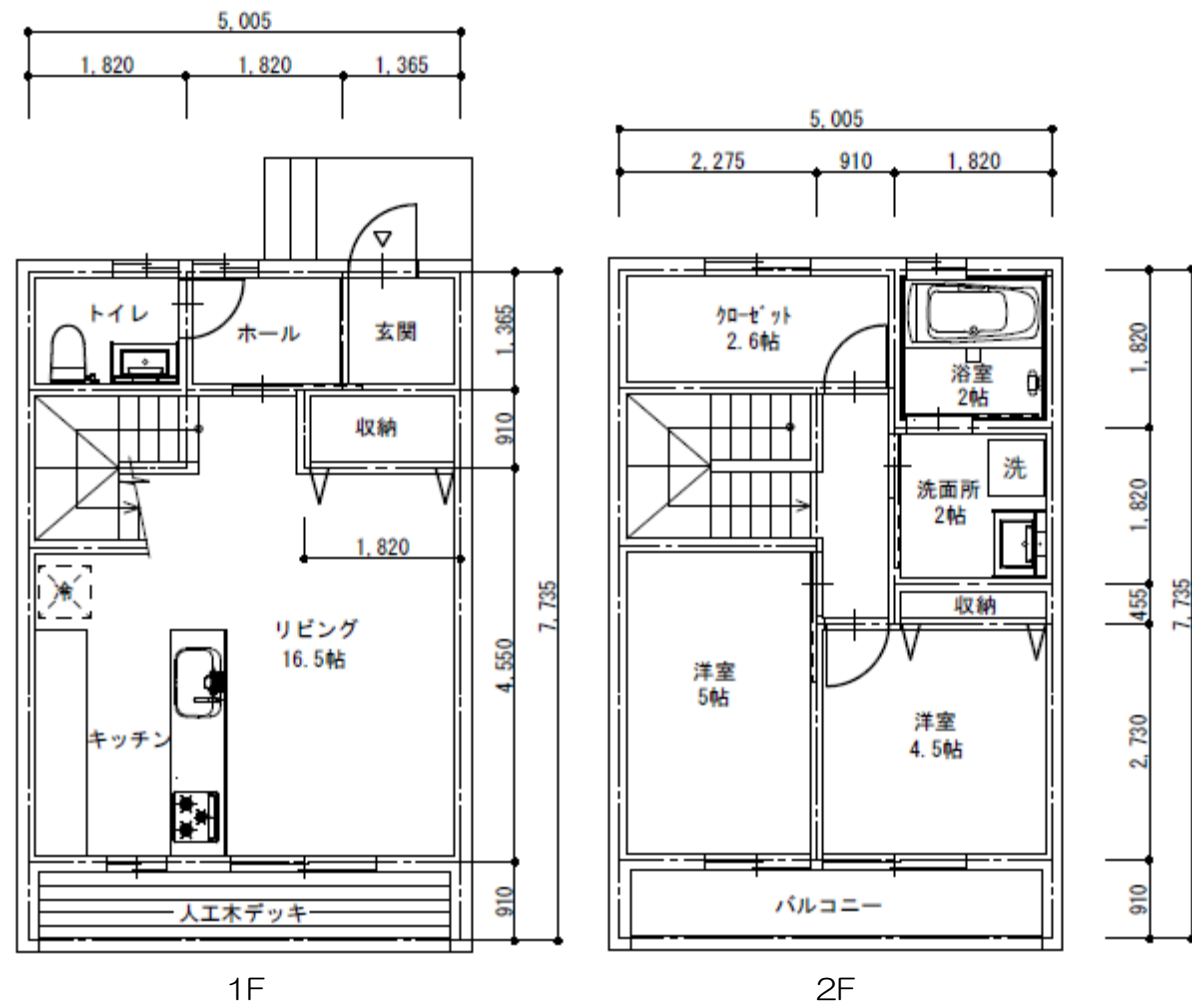


## プランの特徴

## スマートな2階建ての家

- 1階はリビングとキッチン。テラスから差し込むあたたかな日差し。
- 2階に寝室と浴室を配置。ウォークインクローゼットで大容量の収納スペース。
- 総2階でシンプル、スマートな外観。



## プランの概要

構造、工法	木造在来工法
延べ面積、階数	77.42㎡、2階建て
標準工期	工事着手より120日間
概算工事費	14,800千円（税抜）
概算工事費の 注意事項	屋外工事費、外構工事費、 設計料、諸手続き費は別途

（注意）上記工期、工事費は平成26年9月12日時点の概算によるものです。資材費や状況の変化により変更になる場合があります。

## 対応可能な性能・設備

- 長期優良住宅認定制度
- 低炭素建築物認定制度（市街化調整区域を除く）
- 住宅性能表示制度
- 木材利用ポイント
- フラット35
- 地域型ブランド化住宅
- 県産材利用エコ住宅
- 住宅用太陽光発電

## その他対応可能な性能・設備

高断熱、高气密、床暖房、オール電化

## 建築会社情報

会社・事業所名	サン工業株式会社・プラスホーム
所在地	宮城県仙台市泉区上谷刈字山添1-1
電話番号	022-378-2255
メールアドレス	sumai@sunkogyo.com
建設可能な地域	仙台市を中心とする宮城県全域
展示場情報	なし
アフターフォロー	1ヶ月、6ヶ月、1年点検、住宅瑕疵 保険（10年間）
コメント	完成後はリフォーム部門がアフターメン テナンスを担当していきます。