

# 宮城の職業能力開発 事業概要



平成21年度

宮城県経済商工観光部産業人材対策課

# 目 次

公共職業訓練	
平成20年度職業能力開発施設別の職業訓練実施状況	
県立校 .....	1
国立県営校 .....	4
機構立施設(その1) .....	5
機構立施設(その2:委託訓練) .....	7
機構立校 .....	10
認定職業訓練	
1. 平成20年度認定職業訓練実施状況 .....	11
2. 認定訓練運営費等の交付実績(過去5年間) .....	14
企業における職業能力開発	
平成20年度実施状況 .....	15
職業訓練指導員	
1. 平成20年度職業訓練指導員試験実施結果 .....	17
2. 平成20年度職業訓練指導員免許交付状況 .....	17
技能検定・各種競技大会	
1. 平成20年度技能検定実施状況 .....	18
2. 技能五輪及び技能グランプリ .....	24
3. 障害者技能競技大会(アピリンピック) .....	25
技能尊重気運の高揚 .....	26
家内労働相談業務 .....	27
仙台人材開発センター .....	28
職業能力開発審議会 .....	28
参考資料	
1. 宮城県職業能力開発行政職員配置表 .....	1
2. 宮城県経済商工観光部産業人材対策課関係予算 .....	1
3. 宮城県の職業能力開発担当課・職業能力開発施設等の沿革 .....	3
4. 各種大会参加・入賞状況 .....	9
5. 叙勲受章者・黄綬褒章受章者・卓越技能者・青年技能者の名簿 .....	14

# I 公共職業訓練

## (1) 平成20年度職業能力開発施設別の職業訓練実施状況

○県立校

施設名	課程	訓練科名	区分	期間	繰越者数	入校定員	応募状況		入校状況		中退者数	左記のうち就職によるもの	修了者数	進路区分				就職率(%)	備考
							応募者数	応募率(%)	入校者数	入校率(%)				就職	自家就業	進学	その他		
白石高等技術専門学校	普通課程	情報通信技術科(2年) 通信システムエンジニア科(1年) (通信系電気通信科)	2年	17	20	-	-	-	-	0	0	17	15	0	0	2	88.2	2年課程2年生	
			-	20	16	80.0	14	70.0	0	0	-	-	-	-	-	-	-	2年課程1年生	
		情報処理科(2年) プログラムエンジニア科(1年) (第二種情報処理系プログラム設計科)	2年	18	20	-	-	-	-	0	0	18	13	0	3	2	72.2	2年課程2年生	
			-	20	39	195.0	20	100.0	2	0	-	-	-	-	-	-	-	2年課程1年生	
		オフィスビジネス科 (オフィスビジネス系OA事務科)	1年	-	20	21	105.0	16	80.0	3	3	13	13	0	0	0	100.0		
		普通課程(3科)計	-	35	100	76	-	50	-	5	3	48	41	0	3	4	86.3		
	短期課程	ビジネスソフトウェア科	6か月	-	20	23	115.0	20	100.0	1	1	19	6	0	0	13	35.0	2回実施	
		造園科	6か月	-	10	14	140.0	11	110.0	0	0	11	4	1	0	6	45.5		
		OA経理科	3か月	-	20	19	95.0	17	85.0	1	0	16	7	0	0	9	43.8	2回実施	
		ビジネスパソコン科	2か月	-	10	41	410.0	10	100.0	0	0	10	3	0	0	7	30.0	高齢者職業訓練事業	
医療事務科		3か月	-	20	24	120.0	19	95.0	2	0	17	9	0	0	8	52.9	緊急離職者等再就職訓練事業		
OAパソコン科		2か月	-	20	18	90.0	16	80.0	0	0	16	5	0	0	11	31.3	緊急離職者等再就職訓練事業		
介護サービス科		4か月	-	20	8	40.0	8	40.0	1	0	7	5	0	0	2	71.4	委託型デュアルシステム		
介護サービス科		2か月	-	20	48	240.0	19	95.0	0	0	19	6	0	0	13	31.6	緊急雇用対策訓練事業		
Excelマクロ科		2か月	-	10	13	130.0	9	90.0	0	0	9	0	0	0	9	0.0	緊急雇用対策訓練事業		
	短期課程(9科)計	-	-	150	208	-	129	-	5	1	124	45	1	0	78	37.6			
	在職者訓練	-	-	280	-	-	265	94.6	-	-	229	-	-	-	-	-	延べ26回実施		
仙台高等技術専門学校	普通課程	電子制御システム科 (電気・電子系コンピュータ制御科)	2年	16	20	-	-	-	-	0	0	16	16	0	0	0	100.0	2年課程2年生	
			-	20	25	125.0	20	100.0	2	1	-	-	-	-	-	-	-	2年課程1年生	
		自動車整備科 (第二種自動車系自動車整備科)	2年	20	20	-	-	-	-	0	0	20	20	0	0	0	100.0	2年課程2年生	
			-	20	64	320.0	21	105.0	3	0	-	-	-	-	-	-	-	2年課程1年生	
		機械エンジニア科 (機械系精密加工科)	2年	-	-	-	-	-	-	-	-	-	-	-	-	-	-	2年課程2年生	
			-	15	23	153.3	15	100.0	1	0	-	-	-	-	-	-	-	2年課程1年生	
		電気科 (電力系電気工学科)	1年	-	20	19	95.0	15	75.0	0	0	15	15	0	0	0	100.0		
		建築製図科 (建築施工系建築設計科)	1年	-	20	15	75.0	10	50.0	1	0	9	5	1	2	1	66.7		
	インテリア・サービス科 (建築内装系インテリア・サービス科)	1年	-	10	7	70.0	6	60.0	2	0	4	2	0	0	2	50.0			
	設備工学科 (設備施工系配管科)	1年	-	20	14	70.0	14	70.0	1	0	13	12	0	0	1	92.3			
	塗装工学科 (塗装系建築塗装科)	1年	-	20	9	45.0	9	45.0	3	0	6	3	2	0	1	83.3			

施設名	課程	訓練科名	区分	期間	繰越者数	入校定員	応募状況		入校状況		中退者数	左記のうち就職によるもの	修了者数	進路区分				就職率(%)	備考
							応募者数	応募率(%)	入校者数	入校率(%)				就職	自家就業	進学	その他		
仙台高等技術専門校	普通課程	広告看板科 (デザイン系広告看板科)		1年	—	20	9	45.0	6	30.0	1	0	5	3	1	0	1	80.0	
		ファッションビジネス科 (アパレル系洋裁科)		1年	—	20	22	110.0	12	60.0	1	1	11	8	0	0	3	75.0	
		普通課程(10科)計		—	36	225	207	—	128	—	15	2	99	84	4	2	9	89.0	
	短期課程	建築塗装科		1年	—	10	14	140.0	9	90.0	7	3	2	2	0	0	0	100.0	
		左官科		6か月	—	10	10	100.0	9	90.0	2	0	7	4	0	1	2	57.1	
		造園科		6か月	—	20	39	195.0	20	100.0	0	0	20	5	1	0	14	30.0	
		パソコン基礎科		3か月	—	15	15	100.0	14	93.3	0	0	14	5	0	0	9	35.7	婦人職業訓練事業
		パソコン実務科		3か月	—	45	55	122.2	38	84.4	2	1	36	12	0	0	24	35.1	婦人職業訓練事業 3回実施
		データベース活用科		1か月	—	15	7	46.7	7	46.7	1	1	6	1	0	0	5	28.6	婦人職業訓練事業
		エクセル・CAD科		2か月	—	15	26	173.3	13	86.7	1	1	12	1	0	0	11	15.4	緊急雇用対策訓練事業
		介護サービス科		2か月	—	20	69	345.0	22	110.0	0	0	22	6	0	0	16	27.3	緊急雇用対策訓練事業
		パソコン文書科		2か月	—	10	10	100.0	10	100.0	1	0	9	5	0	0	4	55.6	母子家庭の母等の 職業的自立促進事業
		短期課程(9科)計		—	—	160	245	—	142	—	14	6	128	41	1	1	85	35.8	
	在職者訓練		—	—	175	—	—	107	61.1	—	—	107	—	—	—	—	—	—	延べ12回実施
大崎高等技術専門校	普通課程	電気科 (電力系電気工事科)		1年	—	15	14	93.3	13	86.7	0	0	13	12	0	0	1	92.3	
		建築科 (建築施工系木造建築科)		1年	—	15	9	60.0	8	53.3	1	0	7	7	0	0	0	100.0	
		普通課程(2科)計		—	—	30	23	—	21	—	1	0	20	19	0	0	1	95.0	
	短期課程	電気科		1年	—	5	8	160.0	3	60.0	1	0	2	2	0	0	0	100.0	
		造園科		6か月	—	10	30	300.0	12	120.0	0	0	12	9	3	0	0	100.0	
		表具科		3か月	—	10	10	100.0	9	90.0	0	0	9	2	5	0	2	77.8	
		ITビジネス科		3か月	—	40	57	142.5	40	100.0	1	0	39	31	0	0	8	79.5	緊急離職者等再 就職訓練事業 2回実施
		ITビジネス科		4か月	—	10	16	160.0	10	100.0	0	0	10	8	0	0	2	80.0	委託型デュアルシ ステム
		IT・CAD科		2か月	—	50	44	88.0	42	84.0	2	0	40	29	0	0	11	72.5	緊急雇用対策訓 練事業 2回実施
	短期課程(6科)計		—	—	125	165	—	116	—	4	0	112	81	8	0	23	79.5		
在職者訓練		—	—	20	—	—	8	40.0	—	—	8	—	—	—	—	—	—	延べ2回実施	
石巻高等技術専門校	普通課程	自動車整備科 (第二種自動車系自動車整備科)		2年	20	20	—	—	—	—	0	0	20	20	0	0	0	100.0	2年課程2年生
				—	20	47	235.0	20	100.0	0	0	—	—	—	—	—	—	—	2年課程1年生
		金属加工科 (金属加工系塑性加工科)		1年	—	20	8	40.0	7	35.0	1	1	6	6	0	0	0	100.0	
		普通課程(2科)計		—	20	60	55	—	27	—	1	1	26	26	0	0	0	100.0	

施設名	課程	訓練科名	区分	期間	繰越者数	入校定員	応募状況		入校状況		中退者数	左記のうち就職によるもの	修了者数	進路区分				就職率(%)	備考
							応募者数	応募率(%)	入校者数	入校率(%)				就職	自家就業	進学	その他		
石巻高等技術専門校	短期課程	木工科		1年	—	10	12	120.0	8	80.0	2	1	6	1	0	0	5	28.6	
		溶接科		6か月	—	5	8	160.0	5	100.0	0	0	5	4	0	0	1	80.0	
		配管科		6か月	—	5	8	160.0	6	120.0	0	0	6	2	0	1	3	33.3	
		造園科		3か月	—	10	16	160.0	10	100.0	0	0	10	2	0	0	8	20.0	
		介護サービス科		2か月	—	40	52	130.0	40	100.0	2	0	38	22	0	0	16	57.9	緊急離職者等再就職訓練事業2回実施
		生産技術科		9か月	—	10	3	30.0	3	30.0	1	0	2	2	0	0	0	100.0	日本版デュアルシステム
		溶接科		2か月	—	10	8	80.0	6	60.0	0	0	6	1	0	0	5	16.7	緊急雇用対策訓練事業
		パソコンビジネス科		2か月	—	20	40	200.0	20	100.0	2	0	18	2	0	0	16	11.1	緊急雇用対策訓練事業
		短期課程(7科)計		—	—	110	147	—	98	—	7	1	91	36	0	1	54	40.2	
	在職者訓練		—	—	50	—	—	15	30.0	—	—	13	—	—	—	—	—	—	延べ3回実施
気仙沼高等技術専門校	普通課程	自動車整備科(第二種自動車系自動車整備科)		2年	13	15	—	—	—	—	0	0	13	10	0	0	3	76.9	2年課程2年生
		—	15		28	186.7	14	93.3	0	0	—	—	—	—	—	—	—	2年課程1年生	
		オフィスビジネス科(オフィスビジネス系OA事務科)		1年	—	15	12	80.0	11	73.3	0	0	11	4	0	0	7	36.4	
		普通課程(2科)計		—	13	45	40	—	25	—	0	0	24	14	0	0	10	58.3	
	短期課程	溶接科		6か月	—	10	2	20.0	2	20.0	0	0	2	0	2	0	0	100.0	2回実施
		電子会計実務科		2か月	—	10	13	130.0	10	100.0	0	0	10	4	0	0	6	40.0	緊急離職者等再就職訓練事業
		観光サービス科		4か月	—	10	1	10.0	—	—	—	—	—	—	—	—	—	—	委託型デュアルシステム
		電子会計実務科		2か月	—	10	9	90.0	8	80.0	1	0	7	2	0	0	5	28.6	緊急雇用対策訓練事業
		自動車運転科(大型一種)		2か月	—	5	4	80.0	4	80.0	0	0	4	4	0	0	0	100.0	緊急雇用対策訓練事業
		溶接科		2か月	—	5	3	60.0	2	40.0	0	0	2	0	0	0	2	0.0	緊急雇用対策訓練事業
短期課程(6科)計		—	—	50	32	—	26	—	1	0	25	10	2	0	13	48.0			
在職者訓練		—	—	20	—	—	17	85.0	—	—	13	—	—	—	—	—	—	延べ2回実施	
普通課程計				—	104	460	401	—	251	—	22	6	217	184	4	5	24	86.9	
短期課程計				—	—	595	797	—	511	—	31	8	480	213	12	2	253	47.7	

注) 普通課程の( )は、職業能力開発促進法施行規則別表第2の訓練科名

○国立県営校

施設名	課程	訓練科名	区分	期間	繰越者数	入校定員	応募状況		入学状況		中退者数	就職中退者数	修了者数	進路区分				就職率(%)	備考	
							応募者数	応募率(%)	入校者数	入校率(%)				就職	自家就業	進学	その他			
宮城障害者職業能力開発校	普通課程	デジタルデザイン科 (デザイン系商業デザイン科)		1年	—	10	5	50.0	7	70.0	4	4	3	0	0	0	3	57.1		
		福祉機器科 (義肢・装具系義肢装具科)		1年	—	10	3	30.0	2	20.0	0	0	2	1	0	0	1	50.0		
		OAビジネス科 (オフィスビジネス系OA事務科)		1年	—	10	13	130.0	10	100.0	0	0	10	4	0	0	6	40.0		
		情報システム科 (第2種情報処理系プログラム設計科)		1年	—	10	10	100.0	8	80.0	1	1	7	5	0	0	2	75.0		
		普通課程(4科)計		—	—	40	31	—	27	—	5	5	22	10	0	0	12	55.6		
	短期課程	総合実務科		1年	—	30	46	153.3	24	80.0	9	5	15	6	0	0	9	55.0		
		パソコン文書科		6か月	—	20	15	75.0	11	55.0	1	1	10	1	0	0	9	18.2	2回実施	
		実務作業科 (ITコース)		4か月	—	30	29	96.7	24	80.0	0	0	24	5	0	0	19	20.8	3回実施	
		実務作業科 (福祉ものづくりコース)		4か月	—	10	2	20.0	2	20.0	1	0	1	0	0	0	1	0.0		
		ピアヘルパー養成科 (知識・技能習得訓練コース)		4か月	—	15	17	113.3	15	100.0	3	0	12	0	0	0	12	0.0		
		ITビジネス科 (知識・技能習得訓練コース)		2か月	—	60	67	111.7	53	88.3	2	0	51	5	0	0	46	9.8	4回実施	
		eラーニングコース (IT総合科)		3か月	—	10	7	70.0	7	70.0	0	0	7	0	0	0	7	0.0		
		就労訓練科		2か月	—	10	2	20.0	0	0.0	—	—	—	—	—	—	—	—		
		オーダーメイド型 (実践能力習得訓練コース)		2～3か月	—	10	6	60.0	6	60.0	0	0	6	5	0	0	1	83.3	5箇所を実施	
		オーダーメイド型 (特別支援学校早期訓練)		1か月	—	5	2	40.0	2	40.0	0	0	2	1	0	0	1	50.0	2箇所を実施	
	短期課程(10科)計		—	—	200	193	—	144	—	16	6	128	23	0	0	105	21.6			
	在職者訓練		—	—	10	—	—	3	30.0	—	—	3	—	—	—	—	—	—	延べ1回実施	

注) 普通課程の( )は、職業能力開発促進法施行規則別表第2の訓練科名

○機構立施設 宮城センター(その1)

施設名	課程	訓練科名	区分	繰越者数	入校定員	応募状況		入校状況		中退者数	左記のうち就職によるもの	修了者数	進路区分				就職率(%)	備考	
						応募者数	応募率(%)	入校者数	入校率(%)				就職	自家就業	進学	その他			
宮城センター	短期課程	テクニカルオペレーション科1部		15	—	—	—	—	—	1	1	14	9	0	0	5	66.7	H19年度開始	
		光通信施工技術科1部		21	—	—	—	—	—	8	7	16	9	1	0	6	73.9	H19年度開始 H19年度就職中退3	
		住宅診断サービス科1部		13	—	—	—	—	—	4	2	10	5	3	0	2	83.3	H19年度開始 H19年度就職外中退1	
		ビジネスワーク科1部		15	—	—	—	—	—	3	3	12	8	0	0	4	73.3	H19年度開始	
		生産経営実務科1部		13	—	—	—	—	—	3	3	12	12	0	0	0	100.0	H19年度開始 H19年度就職中退2	
		ビル設備サービス科1部		24	—	—	—	—	—	9	8	20	12	0	0	8	71.4	H19年度開始 H19年度就職中退4 就職外中退1	
		情報システムサービス科1部		20	—	—	—	—	—	1	1	19	16	0	0	3	85.0	H19年度開始	
		生産システム技術科1部		17	—	—	—	—	—	1	0	17	13	0	0	4	76.5	H19年度開始 H19年度就職外中退1	
		テクニカルワーク科1部		13	—	—	—	—	—	0	0	13	12	0	0	1	92.3	H19年度開始	
		マネジメント情報システム科1部		15	—	—	—	—	—	6	6	10	6	0	0	4	75.0	H19年度開始 H19年度就職中退1	
		建築情報オペレーション科(3か月コース)1部		19	—	—	—	—	—	0	0	19	12	1	0	6	68.4	H19年度開始	
		電気設備科1部		18	—	—	—	—	—	4	3	15	8	0	0	7	61.1	H19年度開始 H19年度就職中退1	
		テクニカルオペレーション科1部		—	45	70	155.6	45	100.0	2	1	43	31	0	0	12	72.7		
		テクニカルオペレーション科1部		—	15	25	166.7	15	100.0	1	1	—	—	—	—	—	—	—	次年度繰越
		生産システム技術科1部		—	24	26	108.3	23	95.8	3	1	20	12	2	0	6	71.4		
		生産システム技術科1部		—	24	41	170.8	24	100.0	0	0	—	—	—	—	—	—	—	次年度繰越
		光通信施工技術科1部		—	30	23	76.7	20	66.7	4	4	16	12	0	0	4	80.0		
		光通信施工技術科1部		—	30	48	160.0	30	100.0	1	1	—	—	—	—	—	—	—	次年度繰越
		住宅診断サービス科1部		—	54	60	111.1	48	88.9	7	7	41	27	7	0	7	85.4		
		住宅診断サービス科1部		—	18	17	94.4	15	83.3	2	1	—	—	—	—	—	—	—	次年度繰越
		建築情報オペレーション科1部		—	60	74	123.3	60	100.0	2	1	58	37	2	0	19	67.8		
		建築情報オペレーション科1部		—	20	21	105.0	20	100.0	0	0	—	—	—	—	—	—	—	次年度繰越
		ビジネスワーク科1部		—	45	105	233.3	44	97.8	8	8	36	30	0	0	6	86.4		
		ビジネスワーク科1部		—	15	40	266.7	15	100.0	1	0	—	—	—	—	—	—	—	次年度繰越
		生産経営実務科1部		—	45	80	177.8	42	93.3	7	6	35	29	3	0	3	92.7		
		生産経営実務科1部		—	15	26	173.3	15	100.0	1	1	—	—	—	—	—	—	—	次年度繰越
		ビル設備サービス科1部		—	36	53	147.2	35	97.2	11	10	24	19	0	0	5	85.3		
		ビル設備サービス科1部		—	36	65	180.6	36	100.0	3	3	—	—	—	—	—	—	—	次年度繰越

施設名	課程	訓練科名	区分	繰越者数	入校定員	応募状況		入校状況		中退者数	左記のうち就職によるもの	修了者数	進路区分				就職率(%)	備考
						応募者数	応募率(%)	入校者数	入校率(%)				就職	自家就業	進学	その他		
宮城センター	短期課程	介護サービス科1部		—	48	73	152.1	47	97.9	2	1	45	43	0	0	2	95.7	
		情報システムサービス科(プログラミングコース)1部		—	20	37	185.0	19	95.0	5	3	14	7	1	0	6	64.7	
		情報システムサービス科(プログラミングコース)1部		—	20	77	385.0	20	100.0	0	0	—	—	—	—	—	—	次年度繰越
		マネジメント情報システム科1部		—	20	31	155.0	20	100.0	4	1	16	9	2	0	5	70.6	
		マネジメント情報システム科1部		—	20	26	130.0	18	90.0	0	0	—	—	—	—	—	—	次年度繰越
		設備保全サービス科1部		—	15	18	120.0	15	100.0	5	2	10	6	0	0	4	66.7	
		設備保全サービス科1部		—	15	13	86.7	12	80.0	2	2	—	—	—	—	—	—	次年度繰越
		テクニカルワーク科(短期デュアルコース)1部		—	15	15	100.0	12	80.0	0	0	12	11	0	0	1	91.7	
		テクニカルワーク科(短期デュアルコース)1部		—	15	14	93.3	14	93.3	0	0	—	—	—	—	—	—	次年度繰越
		電気設備科(短期デュアルコース)1部		—	20	24	120.0	20	100.0	3	3	17	13	1	0	3	85.0	
		電気設備科(短期デュアルコース)1部		—	20	32	160.0	18	90.0	0	0	—	—	—	—	—	—	次年度繰越
				計		203	740	1,134	153.2	702	94.9	114	91	564	408	23	0	133



機構立施設 宮城センター - (その2:委託訓練)

施設名	課程	区分 訓練科名	繰越者数	入校定員	応募状況		入校状況		中退者数	左記のうち就職によるもの	修了者数	複数受講者数	進路区分				就職率(%)	備考 (委託先)	
					応募者数	応募率(%)	入校者数	入校率(%)					就職	自家就業	進学	その他			
宮城センター	短期課程	訪問介護員養成科	20	-	-	-	-	-	0	0	20	0	16	0	0	4	80.0	(財)介護労働安定センター 宮城支部	
		IT基礎科	19	-	-	-	-	-	0	0	19	0	12	0	0	7	63.2	ヒューマン・アカデミー 仙台校	
		ITマスター科	18	-	-	-	-	-	-	0	0	18	0	15	0	0	3	83.3	東北電子専門学校
		Webマスター科	19	-	-	-	-	-	-	0	0	19	0	16	0	0	3	84.2	グローブ
		パソコン初級科	20	-	-	-	-	-	-	0	0	20	0	20	0	0	0	100.0	JMTC 佐沼教室
		ビジネスパソコン科	18	-	-	-	-	-	-	0	0	18	0	15	0	0	3	83.3	仙台スモールワールド
		パソコンスキルアップ科	20	-	-	-	-	-	-	0	0	20	0	17	0	0	3	85.0	株式会社 ウィンテム
		OAビジネス実務科	9	-	-	-	-	-	-	0	0	9	0	9	0	0	0	100.0	ヒューマン・レジ(志波姫)
		パソコン活用科	23	-	-	-	-	-	-	1	0	22	0	13	0	0	9	59.1	経営士みやぎ協同組合
		IT基礎科	-	20	61	305.0	20	100.0	2	1	18	0	12	0	0	6	68.4	東北外語ビジネススクール	
		IT基礎科	-	20	47	235.0	21	105.0	0	0	21	0	10	0	0	11	47.6	東北電子専門学校	
		OA事務科	-	20	53	265.0	20	100.0	0	0	20	0	16	0	0	4	80.0	JMTC 古川教室	
		IT基礎科	-	20	27	135.0	20	100.0	0	0	20	0	13	0	0	7	65.0	仙南地域職業訓練センター	
		IT基礎科	-	20	26	130.0	16	80.0	0	0	16	0	15	1	0	0	100.0	ヒューマン・レジ(志波姫)	
		IT基礎科	-	20	41	205.0	17	85.0	1	1	16	0	11	0	0	5	70.6	仙台スモールワールド	
		OA事務科	-	20	28	140.0	20	100.0	0	0	20	0	18	0	0	2	90.0	ヒューマン・レジ(仙台)	
		IT & 会計事務科	-	20	53	265.0	19	95.0	0	0	19	0	17	0	0	2	89.5	石巻経理学校	
		OA事務科	-	20	30	150.0	20	100.0	1	1	19	0	14	0	0	5	75.0	東北外語ビジネススクール	
		IT基礎科	-	20	68	340.0	18	90.0	0	0	18	0	16	0	0	2	88.9	経営士みやぎ協同組合	
		IT応用科	-	20	38	190.0	18	90.0	1	1	17	0	15	0	0	2	88.9	仙台スモールワールド	
		訪問介護員養成科	-	20	51	255.0	20	100.0	0	0	20	0	15	0	0	5	75.0	仙台医療福祉専門学校	
		OA事務科	-	20	49	245.0	20	100.0	1	0	19	0	18	0	0	1	94.7	JMTC 佐沼教室	
		IT基礎科	-	20	58	290.0	19	95.0	1	1	18	0	14	0	0	4	78.9	仙南地域職業訓練センター	
		OA事務科	-	20	60	300.0	16	80.0	0	0	16	0	11	0	0	5	68.8	大栄総合教育システム	
		訪問介護員養成科	-	20	51	255.0	19	95.0	0	0	19	0	15	0	0	4	78.9	三幸福祉カレッジ	
		IT基礎科	-	20	84	420.0	21	105.0	0	0	21	0	18	0	0	3	85.7	株式会社 ウィンテム	
		OA事務科	-	20	42	210.0	19	95.0	0	0	19	0	13	0	0	6	68.4	東北外語ビジネススクール	
		IT基礎科	-	30	36	120.0	28	93.3	5	3	23	0	20	0	0	3	88.5	ヒューマン・レジ(志波姫)	
		IT基礎科	-	20	65	325.0	20	100.0	1	1	19	0	16	0	0	3	85.0	経営士みやぎ協同組合	
		OA事務科	-	20	33	275.0	20	195.0	1	1	19	0	18	0	0	1	95.0	ヒューマン・レジ(仙台)	
		IT基礎科	-	20	35	175.0	20	100.0	0	0	20	0	15	1	0	4	80.0	東北電子専門学校	
		OA事務科	-	20	27	135.0	20	100.0	1	0	19	0	7	0	0	12	36.8	東北外語ビジネススクール	
		IT基礎科	-	20	78	390.0	20	100.0	0	0	20	1	8	0	0	12	42.1	ヒューマン・アカデミー 仙台校	
OA事務科	-	20	55	275.0	19	95.0	0	0	19	0	16	0	0	3	84.2	富士通エフ・オー・エム株式会社			
IT基礎科	-	20	33	165.0	21	105.0	1	0	20	0	7	0	0	13	35.0	株式会社 ハック			
IT基礎科	-	30	61	203.3	28	93.3	3	3	25	0	20	0	0	5	82.1	ヒューマン・レジ(志波姫)			
IT基礎科	-	20	41	205.0	19	95.0	0	0	19	0	16	0	0	3	84.2	仙南地域職業訓練センター			
訪問介護員養成科	-	20	59	295.0	19	95.0	0	0	19	0	13	0	0	6	68.4	仙台医療福祉専門学校			
IT応用科	-	15	38	253.3	16	106.7	2	1	-	-	-	-	-	-	-	-	東北電子専門学校		
IT基礎科	-	20	67	335.0	20	100.0	0	0	-	-	-	-	-	-	-	-	東北電子専門学校		
IT & 会計事務科	-	20	62	310.0	20	100.0	1	0	-	-	-	-	-	-	-	-	石巻経理学校		
IT基礎科	-	20	57	285.0	20	100.0	0	0	-	-	-	-	-	-	-	-	東北電子専門学校		
OA事務科	-	20	21	105.0	18	90.0	0	0	-	-	-	-	-	-	-	-	ヒューマン・レジ(仙台)		
IT基礎科	-	20	44	220.0	20	100.0	0	0	-	-	-	-	-	-	-	-	仙台スモールワールド		

施設名	課程	区分 訓練科名	繰越者数	入校定員	応募状況		入校状況		中退者数	左記のうち就職によるもの	修了者数	複数受講者数	進路区分				就職率(%)	備考 (委託先)	
					応募者数	応募率(%)	入校者数	入校率(%)					就職	自家就業	進学	その他			
宮城センター	短期課程	OA事務科	-	20	38	190.0	19	95.0	0	0	-	-	-	-	-	-	-	東北外語ビジネススクール	
		IT & 会計事務科	-	20	49	245.0	20	100.0	0	0	-	-	-	-	-	-	-	石巻経理学校	
		IT基礎科	-	20	26	130.0	20	100.0	0	0	-	-	-	-	-	-	-	JMTC仙台教室	
		IT基礎科	-	20	26	130.0	20	100.0	1	0	-	-	-	-	-	-	-	東北電子専門学校	
		IT活用ホームヘルパー科	19	-	-	-	-	-	-	1	0	18	0	16	0	0	2	88.9	JMTC古川教室
		ソフトウェア開発技術者(Java)科	12	-	-	-	-	-	-	0	0	12	0	9	0	0	3	75.0	東北電子専門学校
		OA事務活用科	-	20	22	110.0	16	80.0	0	0	16	0	13	0	0	3	81.3	東北外語ビジネススクール	
		OA事務活用科	-	20	14	70.0	12	60.0	2	1	10	0	8	0	0	2	81.8	富士通エフ・オー・エム株式会社	
		IT基礎活用科	-	20	33	165.0	17	85.0	1	1	16	0	12	0	0	4	76.5	富士通エフ・オー・エム株式会社	
		総合ビジネス活用科	-	20	16	80.0	12	60.0	0	0	12	0	8	0	0	4	66.7	東北外語ビジネススクール	
		IT基礎活用科	-	20	29	145.0	21	105.0	1	1	20	0	16	0	0	4	81.0	JMTC古川教室	
		IT応用活用科	-	20	18	90.0	16	80.0	2	1	14	0	8	0	0	6	60.0	富士通エフ・オー・エム株式会社	
		IT & 会計事務活用科	-	20	28	140.0	20	100.0	1	1	19	0	10	0	0	9	55.0	石巻経理学校	
		OA事務応用活用科	-	20	46	230.0	19	95.0	0	0	19	0	14	0	0	5	73.7	大栄総合教育システム	
		Javaプログラミング科	-	20	17	85.0	13	65.0	0	0	13	0	10	0	0	3	76.9	東北電子専門学校	
	OA事務活用科	-	20	23	115.0	20	100.0	1	0	-	-	-	-	-	-	-	JMTC古川教室		
	短期課程 (委託型)デジタルシステム	IT事務科	20	-	-	-	-	-	-	0	0	20	0	15	0	0	5	75.0	富士通エフ・オー・エム株式会社
		ITマスター科	20	-	-	-	-	-	-	0	0	20	0	16	0	0	4	80.0	東北電子専門学校
		OAビジネス科	14	-	-	-	-	-	-	1	0	13	0	9	0	0	4	69.2	富士通エフ・オー・エム株式会社
		ITマスター応用科	13	-	-	-	-	-	-	0	0	13	0	12	0	0	1	92.3	東北電子専門学校
		訪問介護員養成科	12	-	-	-	-	-	-	0	0	12	0	12	0	0	0	100.0	ニチイ学館仙台校
		情報管理科	19	-	-	-	-	-	-	0	0	19	0	19	0	0	0	100.0	JMTC古川教室
		IT事務科	18	-	-	-	-	-	-	1	0	17	0	13	0	0	4	76.5	富士通エフ・オー・エム株式会社
		パソコン・CAD基礎科	13	-	-	-	-	-	-	1	0	12	0	11	0	0	1	91.7	株式会社 ゆいネット
		Webデザイン実践科	21	-	-	-	-	-	-	1	0	20	0	16	0	0	4	80.0	グローブ
		オフィス事務科	14	-	-	-	-	-	-	0	0	14	0	11	0	0	3	78.6	大栄総合教育システム
		会計ビジネス実務科	18	-	-	-	-	-	-	0	0	18	0	14	0	0	4	77.8	石巻経理学校
		OA事務実践科	-	20	43	215.0	28	140.0	1	0	27	0	24	0	0	3	88.9	サト-技建-情報メディア	
IT基礎実践科		-	20	22	110.0	19	95.0	0	0	19	0	19	0	0	0	100.0	JMTC仙台教室		
パソコンインストラクター実践科	-	20	17	85.0	13	65.0	0	0	13	0	9	0	0	4	69.2	東北電子専門学校			
IT & 会計事務実践科	-	15	19	126.7	16	106.7	2	0	14	0	13	0	0	1	92.9	石巻経理学校			
OA事務実践科	-	20	21	105.0	19	95.0	2	0	17	0	15	0	0	2	88.2	大栄総合教育システム			
IT基礎実践科	-	20	14	70.0	12	60.0	0	0	12	0	7	0	0	5	58.3	株式会社 ウィンテム			
IT基礎実践科	-	15	12	80.0	12	80.0	2	0	10	0	10	0	0	0	100.0	JMTC佐沼教室			
Webマスター実践科	-	20	31	155.0	25	125.0	3	0	22	0	14	2	0	6	72.7	グローブ			
IT活用ホームヘルパー実践科	-	20	18	90.0	17	85.0	1	1	16	0	15	0	0	1	94.1	JMTC古川教室			
IT基礎実践科	-	20	32	160.0	24	120.0	0	0	24	0	19	0	0	5	79.2	東北電子専門学校			
OA事務実践科	-	20	55	275.0	24	120.0	0	0	24	0	16	0	0	8	66.7	富士通エフ・オー・エム株式会社			
医療事務実践科	-	20	61	305.0	24	120.0	5	0	19	0	14	0	0	5	73.7	富士通エフ・オー・エム株式会社			
IT基礎実践科	-	20	40	200.0	23	115.0	0	0	23	0	21	0	0	2	91.3	東北電子専門学校			
CADマスター実践科	-	20	27	135.0	18	90.0	0	0	18	0	15	0	0	3	83.3	株式会社 ゆいネット			
OA事務実践科	-	15	7	46.7	5	33.3	0	0	5	0	2	0	0	3	40.0	株式会社 ハック			
IT & 会計事務実践科	-	15	35	233.3	20	133.3	0	0	20	0	14	0	0	6	70.0	石巻経理学校			
OA事務実践科	-	20	45	225.0	18	90.0	3	0	15	0	8	0	0	7	53.3	大栄総合教育システム			
IT基礎実践科	-	20	32	160.0	21	105.0	0	0	21	0	16	1	0	4	81.0	東北電子専門学校			

施設名	課程	区分 訓練科名	繰越者数	入校定員	応募状況		入校状況		中退者数	左記のうち就職によるもの	修了者数	複数受講者数	進路区分				就職率(%)	備考 (委託先)
					応募者数	応募率(%)	入校者数	入校率(%)					就職	自家就業	進学	その他		
宮城センター	短期課程 (委託型デュアルシステム)	Javaプログラミング実践科	-	20	16	80.0	12	60.0	1	0	11	0	3	0	0	8	27.3	東北電子専門学校
		IT基礎実践科	-	20	24	120.0	20	100.0	2	1	18	0	16	0	0	2	89.5	東北電子専門学校
		OA事務実践科	-	20	14	70.0	13	65.0	0	0	13	0	6	0	0	7	46.2	マイクロメイツ仙台事業所
		医療事務実践科	-	15	30	200.0	19	126.7	1	0	18	0	14	0	0	4	77.8	仙南地域職業訓練センター
		OA事務実践科	-	15	15	100.0	14	93.3	0	0	14	0	14	0	0	0	100.0	JMTC佐沼教室
		OA事務実践科	-	20	45	225.0	26	130.0	2	1	24	0	19	0	0	5	80.0	サトー技建・情報メディア
		Webマスター実践科	-	20	34	170.0	27	135.0	0	0	27	0	16	0	0	11	59.3	グローブ
		IT活用ホームヘルパー実践科	-	20	21	105.0	17	85.0	3	1	14	0	13	0	0	1	93.3	JMTC古川教室
		IT基礎実践科	-	20	28	140.0	24	120.0	0	0	24	0	19	0	0	5	79.2	仙台スモールワールド
		OA事務実践科	-	20	34	170.0	29	145.0	0	0	-	-	-	-	-	-	-	JMTC仙台教室
		IT基礎実践科	-	20	27	135.0	22	110.0	0	0	-	-	-	-	-	-	-	富士通エフ・オー・エム株式会社
		IT基礎実践科	-	20	24	120.0	20	100.0	1	0	-	-	-	-	-	-	-	マイクロメイツ仙台事業所
		OA事務実践科	-	20	22	110.0	17	85.0	3	0	-	-	-	-	-	-	-	大栄総合教育システム
		IT基礎実践科	-	15	19	126.7	17	113.3	0	0	-	-	-	-	-	-	-	JMTC佐沼教室
		OA事務実践科	-	20	30	150.0	21	105.0	0	0	-	-	-	-	-	-	-	東北電子専門学校
		CADマスター実践科	-	15	14	93.3	10	66.7	4	4	-	-	-	-	-	-	-	株式会社 ゆいネット
		OA事務実践科	-	30	23	76.7	19	63.3	1	0	-	-	-	-	-	-	-	ヒューマン・レジ志波姫校
		IT基礎実践科	-	20	28	140.0	24	120.0	0	0	-	-	-	-	-	-	-	東北電子専門学校
		OA事務実践科	-	20	34	170.0	18	90.0	1	0	-	-	-	-	-	-	-	富士通エフ・オー・エム株式会社
		訪問介護員技能習得科	-	15	24	160.0	18	120.0	3	0	-	-	-	-	-	-	-	ニチイ学館石巻駅前教室
		IT基礎習得科	-	15	24	160.0	14	93.3	2	0	12	0	9	0	0	3	75.0	仙南地域職業訓練センター
		OA事務習得科	-	20	20	100.0	17	85.0	1	0	-	-	-	-	-	-	-	東北電子専門学校
		訪問介護員技能習得科	-	20	39	195.0	20	100.0	0	0	-	-	-	-	-	-	-	(財)介護労働安定センター宮城支部
		OA医療事務習得科	-	15	19	126.7	17	113.3	1	0	-	-	-	-	-	-	-	株式会社 ハック
		医療事務習得科	-	20	56	280.0	21	105.0	1	0	-	-	-	-	-	-	-	富士通エフ・オー・エム株式会社
		IT活用ホームヘルパー習得科	-	25	53	212.0	26	104.0	0	0	-	-	-	-	-	-	-	JMTC佐沼教室
訪問介護員技能習得科	-	15	56	373.3	20	133.3	0	0	-	-	-	-	-	-	-	ニチイ学館角田教室		
IT応用習得科	-	20	21	105.0	18	90.0	0	0	-	-	-	-	-	-	-	サトー技建・情報メディア		
計				1,870	3,389	181.2	1,814	97.0	83	27	1,564	1	1,202	5	0	357	77.6	

就職率 = (就職者数 + 自家就業者数 + 就職中退者数) / (修了者数 + 就職中退者数 - 複数受講者数)

訓練期間が平成21年度に跨る場合であっても、平成20年度中に開始した訓練は全て掲載している。

機構立校 東北職業能力開発大学校

施設名	課程	訓練科名	区分	繰越者数	入校定員	応募状況		入校状況		中退者数	修了者数	進路区分				備考	
						応募者数	応募率(%)	入校者数	入校率(%)			就職	自家就業	進学	その他		
東北職業能力開発大学校	専門課程	機械システム系 生産技術科		27	20	-	-	-	-	0	27	16	0	11	0	2年課程2年生	
				-	20	22	110.0	22	110.0	0	-	-	-	-	-	2年課程1年生	
		機械システム系 制御技術科		21	20	-	-	-	-	1	20	9	0	11	0	2年課程2年生	
				-	20	22	110.0	23	115.0	1	-	-	-	-	-	2年課程1年生	
		電気・電子システム系 電子技術科		23	20	-	-	-	-	0	23	10	0	11	2	2年課程2年生	
				-	20	26	130.0	22	110.0	3	-	-	-	-	-	2年課程1年生	
		情報システム系 情報技術科		20	20	-	-	-	-	0	20	12	0	8	0	2年課程2年生	
				-	20	47	235.0	23	115.0	2	-	-	-	-	-	2年課程1年生	
		居住システム系 住居環境科		23	20	-	-	-	-	0	23	6	0	15	2	2年課程2年生	
				-	20	32	160.0	21	105.0	1	-	-	-	-	-	2年課程1年生	
		計				114	200	149	-	111	-	8	113	53	0	56	4
		応用課程	生産システム技術系 生産機械システム技術科		27	20	-	-	-	-	0	27	27	0	0	0	2年課程2年生
				-	20	38	190.0	26	130.0	0	-	-	-	-	-	2年課程1年生	
	生産システム技術系 生産電子システム技術科			22	20	-	-	-	-	0	22	20	0	1	1	2年課程2年生	
				-	20	23	115.0	22	110.0	1	-	-	-	-	-	2年課程1年生	
	生産システム技術系 生産情報システム技術科			24	20	-	-	-	-	0	24	23	0	0	1	2年課程2年生	
				-	20	20	100.0	20	100.0	1	-	-	-	-	-	2年課程1年生	
	居住・建築システム技術系 建築施工システム技術科			24	20	-	-	-	-	0	24	23	0	0	1	2年課程2年生	
				-	20	38	190.0	27	135.0	0	-	-	-	-	-	2年課程1年生	
	計				97	160	119	-	95	-	2	97	93	0	1	3	
課程 / 訓練科名				目標値					実績								
専門短期課程 / 能力開発セミナー									300					167			
計									300					167			

# 認定職業訓練

## 1.平成20年度認定職業訓練実施状況

名称	課程	訓練科名	期間	訓練生数			退校者数	修了生数	備考	
				総数	1年	2年				3年
<b>事業所</b>										
株式会社 岡元タイル									(株)岡元タイル高等職業訓練校 H11.4.1から休止	
セレスティカ・ジャパン株式会社	短期	電子機器組立て科 (二級技能士コース)		6				6	同社宮城サイト技能研修所	
ヤンマー農機株式会社 営業技術部東北研修サービスセンター	短期	農業機械整備科		89				89	同社営業技術部東北研修サービスセンター	
株式会社 和田商	短期	美容科		340			9	331	レナークビューティースクール	
日研総業株式会社 仙台トレーニングセンター	短期	半導体製造科		113				113	日研総業株式会社 仙台トレーニングセンター	
<b>団体</b>										
職業訓練法人 気仙沼技能者訓練協会	普通	建築施工系木造建築科	3年	2			2	2	職業訓練法人 気仙沼技能者訓練協会高等職業訓練校	
宮城県建設技能者訓練協会連合会	普通	建築施工系木造建築科	3年	5	2		3	1	宮城県職業能力開発協会内宮城県建設技能者訓練協会連合会高等職業訓練校	
		金属加工系塑性加工科	3年	9	4	1	4	1		
		建築内装系畳科	3年	6	2	2	2	1		
		建築内装系表具科	3年	1			1			
		普通課程計		21	8	3	10	3		9
職業訓練法人 塩釜建設技能者訓練協会	普通	建築施工系木造建築科	3年	5	1	3	1	1	職業訓練法人 塩釜建設技能者訓練協会高等職業訓練校	
職業訓練法人 宮城県建築技能訓練協会	短期	建設科		22			1	21		
職業訓練法人 白石建設職組合訓練協会	普通	建築施工系木造建築科	3年	11	6	2	3		3	職業訓練法人 白石建設職組合訓練協会高等職業訓練校
		建築科		14					14	
		板金科		7					7	
		短期課程計		21					21	
宮城県農機具商業協同組合	短期	農業機械整備科		13				13	宮城県農機具商業協同組合高等職業訓練校	
職業訓練法人 大崎地域職業訓練協会	普通	建築施工系木造建築科	3年	3	2		1		1	大崎地域高等職業訓練校
		金属加工系塑性加工科	3年	7	1	3	3		3	
		普通課程計		10	3	3	4		4	
	短期	板金科		17					17	
		配管科		45				1	44	
		経営実務科		38					38	
		プラスチック成形科		16					16	
		土木科		15				1	14	
		機械科		5					5	

名称	課程	訓練科名	期間	訓練生数			退校者数	修了生数	備考	
				総数	1年	2年				3年
職業訓練法人 大崎地域職業訓練協会	短期	建築科		26				8	大崎地域高等職業訓練校	
		OA科		175				175		
		監督者訓練二科		7				7		
		監督者訓練三科		5				5		
		短期課程計		349				10		339
職業訓練法人 仙南地域職業訓練協会	短期	電気工事科		9				1	仙南地域職業訓練センター	
		配管科		5						5
		機械科		8						8
		機械製図科		9						9
		建築科		5						5
		経営実務科		52						52
		一般事務科		133						133
		工場管理科		94				1		93
		販売科		4						4
		介護福祉科		6						6
		電子計算機科		95				1		94
		監督者訓練一科		9						9
		監督者訓練二科		12				1		11
		監督者訓練三科		19						19
		監督者訓練四科		12						12
短期課程計		472				4	468			
職業訓練法人 仙台都市圏職業訓練協会	短期	造園科(二級技能士コース)		20					20	
		土木科		8				3	5	
		一般事務科		190				5	185	
		工場管理科		120				3	117	
		販売科		5					5	
		電子計算機科		77				2	75	
		短期課程計		420				13	407	
財団法人 みやぎ建設総合センター	短期			0				0	みやぎ建設ヒューマンカレッジ	
仙台電気工事事業協同組合	短期	電気科		85			4	81	仙台電気工事事業協同組合職業訓練校	
ヘアアカデミー職業訓練協会	短期	美容科		24			2	22	ヘアアカデミー職業訓練校	
東日本美容技能教育会	短期	美容科		51			5	46	E-JAPAN美容高等学院	

名 称	課 程	訓練科名	期 間	訓練生数				退校者数	修了生数	備 考
				総数	1年	2年	3年			
仙台ITトレーニングセンター	短期	情報システム科		79					79	株式会社ステップ内仙台ITトレーニングセンター
社団法人 宮城県情報サービス産業協会	短期	情報処理科		103					103	仙台ソフトウェアセンター
株式会社 共同システムサービス	短期	電子科		18					18	株式会社共同システムサービス訓練センター
短期課程計				2,205	-	-	-	48	2,157	
普通課程計				49	18	11	20	3	19	

2. 認定訓練運営費等の交付実績(過去5年間)

(単位:円)

区分		16年度		17年度		18年度		19年度		20年度	
		補助対象事業者数	補助金額	補助対象事業者数	補助金額	補助対象事業者数	補助金額	補助対象事業者数	補助金額	補助対象事業者数	補助金額
運営費	普通課程	6	22,986,000	6	20,899,000	4	16,195,000	4	13,601,000	5	14,859,000
	短期課程	17	33,827,000	16	31,148,000	13	20,232,000	10	14,157,000	9	15,493,000
施設設備費	施設費	-	-	-	-	-	-	-	-	-	-
	設備費	-	-	1	700,000	-	-	-	-	-	-
合計		19	56,813,000	18	52,747,000	15	36,427,000	12	27,758,000	13	30,352,000

(注) 補助対象事業者数の合計は実数



## 企業における職業能力開発

1. キャリア支援企業等育成事業(実施主体:宮城県職業能力開発協会) (厚生労働省委託事業)

(1) 宮城県職業能力開発サービスセンター(宮城県職業能力開発協会内に設置)

### イ 職業能力開発推進者の選任

キャリア開発アドバイザーが、企業における職業能力開発を推進するため、事業内職業能力開発計画の作成とその円滑な実施、教育訓練に関する相談指導を行う職業能力開発推進者の選任の促進に努めた。

### ロ 職業能力開発推進者経験交流プラザ

・開催日 平成20年7月18日(金)

・参加者 約100名

・内容 今回は、東北職業能力開発大学校との共催により、「産・学・官」一体となり開催し、講演・事例発表・施設見学等を行い、大変好評であった。

(2) 職業能力開発推進者選任状況 (平成21年3月31日現在)

### 選任方法別職業能力開発推進者数

職業能力開発推進者選任方法	職業能力開発推進者数	事業所・企業数	備考
事業所単独選任	1,316	1,311	内訳は表-1のとおり
本社選任	250	248	内訳は表-2のとおり
協同選任	16	16	内訳は表-3のとおり
合計	1,582	1,575	

表-1 事業所単独選任(事業所別・業種別)

(単位:人)

規模 \ 業種	業種												計
	建設業	製造業	電気・ガス・熱供給・水道業	情報通信業	運輸業	卸売・小売	金融・保険	不動産業	飲食店・宿泊業	医療福祉	サービス	その他	
4人以下	34	3	1	1	0	4	0	2	0	0	11	26	82
5人~29人	261	50	19	15	3	36	1	5	3	5	56	127	581
30人~99人	87	68	5	7	14	23	2	4	3	4	41	104	362
100人~299人	17	45	0	2	5	16	3	0	0	5	9	49	151
300人~499人	2	15	0	1	1	5	0	0	1	0	5	2	32
500人~999人	2	14	0	3	1	2	1	0	0	0	5	10	38
1,000人以上	13	20	0	2	1	5	2	1	0	0	10	11	65
合計	416	215	25	31	25	91	9	12	7	14	137	329	1,311

表 - 2 本社選任(事業所別・業種別)

(単位:人)

規 模	業 種												計
	建設業	製造業	電気・ガス・熱供給・水道業	情報通信業	運輸業	卸売・小売	金融・保険	不動産業	飲食店・宿泊業	医療福祉	サービス	その他	
4人以下	1	0	1	0	0	0	0	0	0	0	0	0	2
5人～29人	13	2	2	0	2	1	0	1	0	0	4	7	32
30人～99人	29	10	2	2	3	22	0	1	0	0	12	9	90
100人～299人	9	10	0	3	8	10	2	1	0	2	11	18	74
300人～499人	5	3	0	0	0	4	0	0	0	1	0	5	18
500人～999人	3	3	0	1	1	3	1	0	0	1	2	4	19
1,000人以上	1	3	1	0	0	3	0	0	0	1	2	2	13
合 計	61	31	6	6	14	43	3	3	0	5	31	45	248

表 - 3 協同選任

(単位:人)

団体の種類	商工会	商工会議所	職業訓練法人	その他					計
				財団(社団・財団)	民法法人	事業協同組合	商工組合	その他	
団体数	0	0	6	2	0	0	8	16	
職業能力開発推進者数	0	0	6	2	0	0	8	16	

## 職業訓練指導員

### 1. 平成20年度職業訓練指導員試験実施結果

職業訓練指導員の資格を得ようとする者に対して、指導方法(全職種)の試験を行い、合格者に合格証書を交付した。

免許職種	区分	申請者数(人)	受験者数(人)	合格者数(人)	合格率(%)
機 械 科		4	4	4	100.0
建 設 機 械 科		1	1	1	100.0
建 築 科		3	3	2	66.7
建 築 板 金 科		2	2	2	100.0
建築物衛生管理科		3	3	2	66.7
自動車整備科		11	10	8	72.7
塑性加工科		1	0	0	0.0
中国料理科		1	1	0	0.0
電 気 科		1	1	0	0.0
電 子 科		8	8	4	50.0
塗 装 科		1	1	1	100.0
日 本 料 理 科		1	1	1	100.0
パ ン ・ 菓 子 科		1	1	1	100.0
冷凍空調機器科		1	1	1	100.0
計		39	37	27	69.2

### 2. 平成20年度職業訓練指導員免許交付状況

職業訓練指導員試験の合格者その他適格者に対し、免許証を交付した。

職 種	交付者数(人)	職 種	交付者数(人)	職 種	交付者数(人)
インテリア科	6	造 園 科	7	発 変 電 科	1
機 械 科	16	送 配 電 科	1	パ ン ・ 菓 子 科	1
建 設 科	1	塑 性 加 工 科	1	表 具 科	3
建 設 機 械 科	3	畳 科	3	プ ラ ス チ ッ ク 製 品 科	3
建 築 科	9	造 園 科	1	フ ラ ワ ー 装 飾 科	2
建 築 板 金 科	9	電 気 科	3	洋 裁 科	1
建築物衛生管理科	3	電 気 通 信 科	1	自 動 車 整 備 科	8
コンピュータ制御科	3	電 子 科	11	日 本 料 理 科	1
左官・タイル科	5	塗 装 科	4	冷 凍 空 調 機 器 科	1
情 報 処 理 科	3	農 業 機 械 科	1	計 39 科	109

## 技能検定・各種競技大会

### 1. 平成20年度技能検定実施状況

#### (1) 総括表

級別	受検申請者数(人)			合格者数(人)			合格率(%)
	前期	後期	合計	前期	後期	合計	
特級	-	30	30	-	6	6	20.0
1級	635	645	1,280	310	265	575	44.9
2級	731	695	1,426	326	323	649	45.5
3級	392	132	524	280	86	366	69.8
単一等級	33	24	57	23	11	34	59.6
計	1,791	1,526	3,317	939	691	1,630	49.1
随時3級	5	1	6	5	1	6	100.0
基礎1級	40	29	69	40	27	67	97.1
基礎2級	143	116	259	141	108	249	96.1
計	188	146	334	186	136	322	96.4

#### (2) 特級

職種	項目	受検申請者数(人)	合格者数(人)	合格率(%)
	金属熱処理	2	2	100.0
	機械加工	9	1	11.1
	放電加工	1	0	0.0
	金型製作	1	0	0.0
	金属プレス加工	2	1	50.0
	めっき	1	1	100.0
	仕上げ	2	0	0.0
	機械検査	3	1	33.3
	ダイカスト	2	0	0.0
	機械保全	1	0	0.0
	電気機器組立て	1	0	0.0
	半導体製品製造	1	0	0.0
	建設機械整備	4	0	0.0
	合計	30	6	20.0

## (3) 1～3級

職種	項目 作業	1級			2級			3級			合計		
		受検者 数(人)	合格者 数(人)	合格率 (%)	受検者 数(人)	合格者 数(人)	合格率 (%)	受検者 数(人)	合格者 数(人)	合格率 (%)	受検者 数(人)	合格者 数(人)	合格率 (%)
園芸装飾	室内園芸装飾作業	3	1	33.3	1	0	0.0	0	0	-	4	1	25.0
造園	造園工事作業	46	36	78.3	53	40	75.5	13	12	92.3	112	88	78.6
さく井	ロータリー式さく井工 事作業	8	4	50.0	1	0	0.0				9	4	44.4
鍛造	ハンマ型鍛造作業	2	1	50.0	1	0	0.0				3	1	33.3
	プレス型鍛造作業	2	2	100.0	1	1	100.0				3	3	100.0
金型製作	プレス型金型製作作 業	2	1	50.0	3	2	66.7	0	0	-	5	3	60.0
金属熱処理	一般熱処理作業	4	0	0.0	14	5	35.7	0	0	-	18	5	27.8
機械加工	普通旋盤作業	12	5	41.7	37	15	40.5	156	91	58.3	205	111	54.1
	フライス盤作業	11	2	18.2	22	5	22.7	4	3	75.0	37	10	27.0
	平面研削盤作業	11	0	0.0	31	5	16.1	1	1	100.0	43	6	14.0
	同筒研削盤作業	0	0	-	7	0	0.0				7	0	0.0
	数値制御旋盤作業	7	1	14.3	8	4	50.0				1	1	100.0
	数値制御フライス盤 作業	4	0	0.0	9	4	44.4				13	4	30.8
	マシニングセンタ作 業	8	4	50.0	33	8	24.2				0	0	-
放電加工	数値制御形彫り放電 加工作業	2	0	0.0	11	0	0.0				13	0	0.0
	ワイヤ放電加工作業	8	1	12.5	12	6	50.0				20	7	35.0
金属プレス加 工	金属プレス作業	8	2	25.0	22	3	13.6				30	5	16.7
鉄工	製缶作業	1	0	0.0	1	0	0.0				2	0	0.0
	構造物鉄工作業	6	4	66.7	2	1	50.0				8	5	62.5
建築板金	内外装板金作業	20	12	60.0	20	13	65.0				40	25	62.5
	ダクト板金作業	12	4	33.3	7	5	71.4				19	9	47.4
工場板金	機械板金作業	5	2	40.0	7	4	57.1				12	6	50.0
	数値制御タレットパン チプレス板金作業	2	0	0.0	1	0	0.0				3	0	0.0
めっき	電気めっき作業	5	4	80.0	18	10	55.6				23	14	60.9
ローブ加工	ローブ加工作業	3	1	33.3	12	1	8.3	15	2	13.3			
仕上げ	治工具仕上げ作業	6	3	50.0	16	4	25.0	22	7	31.8			
	金型仕上げ作業	0	0	-	2	0	0.0	2	0	0.0			
	機械組立仕上げ作 業	9	1	11.1	19	1	5.3	2	0	0.0	30	2	6.7
機械検査	機械検査作業	11	1	9.1	55	16	29.1	104	62	59.6	170	79	46.5

職種	項目 作業	1級			2級			3級			合計		
		受検者 数(人)	合格者 数(人)	合格率 (%)	受検者 数(人)	合格者 数(人)	合格率 (%)	受検者 数(人)	合格者 数(人)	合格率 (%)	受検者 数(人)	合格者 数(人)	合格率 (%)
ダイカスト	コールドチャンバダイ カスト作業	19	6	31.6	22	9	40.9				41	15	36.6
機械保全	機械系保全作業	56	14	25.0	194	88	45.4	70	64	91.4	320	166	51.9
	電気系保全作業	9	1	11.1	65	17	26.2				74	18	24.3
	設備診断作業	157	38	24.2	32	10	31.3				189	48	25.4
電子機器組立 て	電子機器組立て作 業	29	3	10.3	62	23	37.1	23	13	56.5	114	39	34.2
電気機器組立 て	変圧器組立て作業	0	0	-	3	0	0.0				3	0	0.0
	配電盤・制御盤組立 て作業	20	7	35.0	26	7	26.9				46	14	30.4
	シーケンス制御作業	4	1	25.0	8	4	50.0	6	6	100.0	18	11	61.1
半導体製品製 造	集積回路チップ製造 作業	30	9	30.0	15	5	33.3				45	14	31.1
	集積回路組立て作 業	1	0	0.0	6	4	66.7				7	4	57.1
プリント配線板 製造	プリント配線板製造 作業	9	0	0.0	33	20	60.6				42	20	47.6
自動販売機調 整	自動販売機調整作 業	11	2	18.2	22	4	18.2				33	6	18.2
産業車両整備	産業車両整備作業	6	2	33.3	6	0	0.0				12	2	16.7
鉄道車両製 造・整備	配管ぎ装作業	3	2	66.7	10	9	90.0				13	11	84.6
	走行装置整備作業	0	0	-	3	3	100.0				3	3	100.0
	鉄道車両点検・調整 作業	1	0	0.0	0	0	-				1	0	0.0
複写機組立て	複写機組立て作業	7	4	57.1	8	3	37.5				15	7	46.7
空気圧装置組 立て	空気圧装置組立て 作業	1	1	100.0	23	14	60.9				24	15	62.5
油圧装置調整	油圧装置調整作業	8	1	12.5	8	5	62.5				16	6	37.5
建設機械整備	建設機械整備作業	15	7	46.7	45	28	62.2				60	35	58.3
農業機械整備	農業機械整備作業	30	15	50.0	23	11	47.8				53	26	49.1
冷凍空気調和 機器施工	冷凍空気調和機器 施工作業	14	11	78.6	23	15	65.2	1	0	0.0	38	26	68.4
婦人子供服製 造	婦人子供注文服製 作作業	4	1	25.0	20	8	40.0				24	9	37.5
和裁	和服製作作業	0	0	-	4	3	75.0	6	4	66.7	10	7	70.0
建具製作	木製建具手加工作 業	1	0	0.0	0	0	-				1	0	0.0
	木製建具機械加工作 業	8	4	50.0	1	0	0.0				9	4	44.4
印刷	オフセット印刷作業	7	6	85.7	12	10	83.3				19	16	84.2
プラスチック成 形	射出成形作業	31	9	29.0	52	27	51.9	4	4	100.0	87	40	46.0
強化プラスチ ック成形	エポキシ樹脂積層防 食作業	8	4	50.0	1	1	100.0				9	5	55.6
	ビニルエステル樹脂 積層防食作業	4	2	50.0	1	1	100.0				5	3	60.0

職種	項目 作業	1級			2級			3級			合計		
		受検者 数(人)	合格者 数(人)	合格率 (%)	受検者 数(人)	合格者 数(人)	合格率 (%)	受検者 数(人)	合格者 数(人)	合格率 (%)	受検者 数(人)	合格者 数(人)	合格率 (%)
パン製造	パン製造作業	3	0	0.0	6	2	33.3	10	9	90.0	9	2	22.2
みそ製造	みそ製造作業	6	4	66.7	12	11	91.7				18	15	83.3
菓子製造	洋菓子製造作業	6	5	83.3	0	0	-				6	5	83.3
	和菓子製造作業	4	1	25.0	0	0	-				4	1	25.0
建築大工	大工工事作業	28	16	57.1	13	11	84.6				51	36	70.6
かわらぶき	かわらぶき作業	1	0	0.0	9	5	55.6				10	5	50.0
とび	とび作業	69	63	91.3	9	5	55.6				78	68	87.2
左官	左官作業	11	3	27.3	7	4	57.1				18	7	38.9
ブロック建築	コンクリートブロック工 事作業	0	0	-	8	2	25.0				8	2	25.0
タイル張り	タイル張り作業	6	2	33.3	2	1	50.0				8	3	37.5
畳製作	畳製作作業	5	3	60.0	3	0	0.0				8	3	37.5
配管	建築配管作業	25	15	60.0	28	18	64.3				53	33	62.3
厨房設備施工	厨房設備施工作業	8	4	50.0	5	5	100.0				13	9	69.2
型枠施工	型枠工事作業	38	20	52.6	1	1	100.0				39	21	53.8
鉄筋施工	鉄筋施工図作成作 業	8	4	50.0	0	0	-				8	4	50.0
	鉄筋組立て作業	36	27	75.0	11	7	63.6				47	34	72.3
コンクリート圧 送施工	コンクリート圧送工 事作業	6	4	66.7	3	3	100.0				9	7	77.8
	ウレタンゴム系塗膜 防水工事作業	10	3	30.0	0	0	-				10	3	30.0
	合成ゴム系シート防 水工事作業	6	4	66.7	0	0	-				6	4	66.7
	塩化ビニル系シート 防水工事作業	13	8	61.5	1	0	0.0	14	8	57.1			
	シーリング防水工事 作業	15	4	26.7	4	3	75.0	19	7	36.8			
	改質アスファルトシー ト工法防水工事作業	13	4	30.8	0	0	-	13	4	30.8			
	FRP防水工事作業	3	2	66.7	2	1	50.0	5	3	60.0			
内装仕上げ施 工	プラスチック系床仕 上げ工事作業	7	3	42.9	2	1	50.0	9	4	44.4			
	鋼製下地工事作業	12	8	66.7	0	0	-	12	8	66.7			
	ボード仕上げ工事作 業	21	10	47.6	1	1	100.0	22	11	50.0			

職種	項目 作業	1級			2級			3級			合計		
		受検者 数(人)	合格者 数(人)	合格率 (%)	受検者 数(人)	合格者 数(人)	合格率 (%)	受検者 数(人)	合格者 数(人)	合格率 (%)	受検者 数(人)	合格者 数(人)	合格率 (%)
熱絶縁施工	保温保冷工事作業	10	6	60.0	2	2	100.0				12	8	66.7
	吹付け硬質ウレタン フォーム断熱工事作	11	7	63.6	8	4	50.0				19	11	57.9
カーテン ウォール施工	金属製カーテン ウォール工事作業	7	6	85.7	0	0	-				7	6	85.7
サッシ施工	ビル用サッシ施工作 業	14	6	42.9	3	3	100.0				17	9	52.9
自動ドア施工	自動ドア施工作業	14	12	85.7	17	17	100.0				31	29	93.5
ガラス施工	ガラス工事作業	15	7	46.7	15	6	40.0				30	13	43.3
機械・プラント 製図	機械製図CAD作業	3	1	33.3	27	9	33.3				30	10	33.3
電気製図	配電盤・制御盤製図 作業	2	0	0.0	2	0	0.0				4	0	0.0
表装	表具作業	5	3	60.0	3	0	0.0				8	3	37.5
	壁装作業	21	6	28.6	3	2	66.7				24	8	33.3
塗装	建築塗装作業	64	43	67.2	24	14	58.3				88	57	64.8
	金属塗装作業	4	3	75.0	6	4	66.7				10	7	70.0
	鋼橋塗装作業	16	11	68.8	1	1	100.0				17	12	70.6
広告美術仕上 げ	広告面ペイント仕上 げ作業	1	1	100.0	1	1	100.0	2	2	100.0			
	広告面粘着シート仕 上げ作業	3	1	33.3	2	1	50.0	5	2	40.0			
義肢・装具製 作	義肢製作作業				0	0	-	0	0	-			
舞台機構調整	音響機構調整作業	10	2	20.0	16	12	75.0	100	73	73.0	126	87	69.0
フラワー装飾	フラワー装飾作業	9	1	11.1	15	10	66.7	23	23	100.0	47	34	72.3
合計		1,280	575	44.9	1,426	649	45.5	524	366	69.8	3,230	1,590	49.2



## (4) 単一等級

職種・作業		項目	受検者数 (人)	合格者数 (人)	合格率 (%)
路面標示施工	溶融ペイントハンドマーカ ー工事作業		30	20	66.7
	加熱ペイントマシンマー カー工事作業		3	3	100.0
樹脂接着剤注入施 工	樹脂接着剤注入工事作業		12	7	58.3
バルコニー施工	金属製バルコニー工事作 業		12	4	33.3
合計			57	34	59.6

## (5) 基礎級

職種	項目 作業	随時3級			基礎1級			基礎2級			合計		
		受検者数 (人)	合格者数 (人)	合格率 (%)	受検者数 (人)	合格者数 (人)	合格率 (%)	受検者数 (人)	合格者数 (人)	合格率 (%)	受検者数 (人)	合格者数 (人)	合格率 (%)
鋳造	軽合金鋳物鋳造作業	0	0	-	0	0	-	3	3	100.0	3	3	100.0
機械加工	普通旋盤作業	0	0	-	0	0	-	2	2	100.0	2	2	100.0
	フライス盤作業	0	0	-	0	0	-	5	5	100.0	5	5	100.0
めっき	溶融亜鉛めっき作業	0	0	-	0	0	-	3	3	100.0	3	3	100.0
電子機器組立て	電子機器組立て作業	0	0	-	0	0	-	9	6	66.7	9	6	66.7
婦人子供服製造	婦人子供既製服製造作業	6	6	100.0	60	58	96.7	114	113	99.1	180	177	98.3
紳士服製造	紳士既製服製造作業	0	0	-	9	9	100.0	9	9	100.0	18	18	100.0
建具製作	木製建具手加工作業	0	0	-	0	0	-	3	3	100.0	3	3	100.0
印刷	オフセット印刷作業	0	0	-	0	0	-	1	1	100.0	1	1	100.0
プラスチック成形	射出成形作業	0	0	-	0	0	-	15	15	100.0	15	15	100.0
水産練り製品製造	かまぼこ製品製造作業	0	0	-	0	0	-	33	33	100.0	33	33	100.0
とび	とび作業	0	0	-	0	0	-	34	30	88.2	34	30	88.2
型枠施工	型枠工事作業	0	0	-	0	0	-	2	2	100.0	2	2	100.0
鉄筋施工	鉄筋組立て作業	0	0	-	0	0	-	11	10	90.9	11	10	90.9
内装仕上げ施工	カーテン工事作業	0	0	-	0	0	-	8	8	100.0	8	8	100.0
塗装	金属塗装作業	0	0	-	0	0	-	5	4	80.0	5	4	80.0
	噴霧塗装作業	0	0	-	0	0	-	2	2	100.0	2	2	100.0
合計		6	6	100.0	69	67	97.1	259	249	96.1	334	322	96.4

## 2. 技能五輪及び技能グランプリ

青年技能者に努力目標を与え、技能水準を高めるとともに、技能尊重機運の醸成に資することを目的に開催されている。

### (1) 平成20年度技能五輪宮城地方大会実施状況

単位：人

作業名	参加申込者数	参加者数	水準成績取得者数	成績率(%)
機械組立仕上げ	3	3	3	100.0%
機械製図CAD	3	3	2	66.7%
普通旋盤	9	9	3	33.3%
フライス盤	1	1	1	100.0%
配管	21	21	10	47.6%
電気溶接	3	3	3	100.0%
電工	4	4	4	100.0%
建築大工	12	11	9	81.8%
計8作業	56	55	35	74.0%

### (2) 技能五輪全国大会

第46回大会 平成20年10月31日(金)～11月3日(月)

場所 千葉県千葉市他

参加資格 満23才以下の者

参加状況

職種	参加状況	入賞状況
機械組立て	1	
機械製図	3	
旋盤	2	
フライス盤	1	
電子機器組立て	4	
電工	4	
建築大工	1	
日本料理	1	敢闘賞
情報ネットワーク施工	1	
計9職種	18	

### (3) 技能グランプリ

技能水準の向上と技能尊重機運の高揚を図ることを目的として開催されている。平成14年度第22回から隔年開催となっている。

第25回大会 平成21年3月20日～3月23日

場所 兵庫県神戸市

参加状況

職種	参加状況	入賞状況
壁装	1	
表具	1	第3位
日本料理	1	第3位
計3職種	3	

### 3. 障害者技能競技大会(アビリンピック)

障害者が技能労働者として社会に参加する自信と誇りを持つことができるよう、その職業能力の向上を図るとともに、広く障害者に対する社会の理解と認識を高め、その雇用の促進と地位の向上を図るため開催している。

#### (1) 障害者技能競技みやぎ大会開催状況

生きがいの創造と技能向上意欲の高揚を図るとともに、県内企業等が障害者の職業能力に対する理解を深めることによる雇用拡大を図るため開催した。

第12回大会 平成20年7月11日(土)  
場 所 宮城障害者職業能力開発校  
参 加 状 況

職 種	参加者数(人)	備 考
DTP	1	
ワード・プロセッサ	3	
データベース	2	
ホームページ	1	
縫製	2	
喫茶サービス	13	
パソコンデータ入力	5	
合 計	27	

#### (2) 全国障害者技能競技大会

第30回大会 平成20年10月24日(水)～10月26日(日)  
場 所 千葉県千葉市  
参 加 状 況

職 種	参加者数(人)	入賞状況
DTP	1	
義 肢	1	努力賞
歯科技工	1	
ワード・プロセッサ	1	
データベース	1	
パソコンデータ入力	1	
縫 製	1	
喫茶サービス	1	
計8職種	8	

## 技能尊重気運の高揚

### 1. 技能講座

地域住民に高等技術専門校を開放し、物を作ることを体験することにより、生産に携わる労働者の心と技能、さらには労働の尊さに対する理解を深めてもらうため、次の行事を実施した。

- (1) 訓練施設見学
- (2) 地域住民を対象とした技能講座の開設

### 2. 第11回みやぎ技能フェスティバル

技能に対する認識を高めるため、名工及び職業能力開発校訓練生の作品展示のほか、実演、体験、即売等を内容とする第11回みやぎ技能フェスティバルを平成20年10月18日から19日の2日間、勾当台公園古岡広場及び県庁舎1階県民の室において、みやぎまるごとフェスティバルと同時開催し、約17万5千人の入場者があった。

### 3. 卓越技能者の表彰

この表彰は、永く同一職業に従事し、卓越した技能をもって業界の振興・発展に寄与した技能者を卓越技能者として表彰し、広く地域社会に技能尊重気運を浸透させ、技能者の地位及び技能水準の向上を図ることを目的として、平成20年度は厚生労働大臣表彰3職種3名、県知事表彰は22職種23名が表彰された。

過去の表彰の累計

種別	期 間	職種数	受賞者数
厚生労働大臣表彰 (現代の名工)	昭和42年度～平成20年度	39	84
宮城県知事表彰 (宮城の名工)	昭和55年度～平成20年度	59	536

### 4. 青年技能者の表彰

この表彰は、積極的に技能・技術の研さんに精励している若年の技能者(満40歳未満)を表彰することにより、若年の技能者の職業と生活に誇りと意欲を生み出すとともに、技能者の地位及び技能水準の向上を図り、次代を担う産業人の育成に寄与することを目的として平成15年度から新設した表彰制度であり、平成20年度は7職種7名が表彰された。

過去の表彰の累計

種別	期 間	職種数	受賞者数
宮城県知事表彰	平成15年度～平成20年度	24	64

## 家内労働相談業務

内職労働者の労働機会の確保及び生活の安定等を図るため、各地方振興事務所で相談、紹介及び情報提供を行った。

### 1. 平成20年度家内労働相談実績

#### (1) 相談業務

	相談件数(件)			うち登録件数(件)		
求人相談	143			105		
求職相談	4,247	男性	263	1,341	男性	43
		女性	3,984		女性	1,298

#### (2) 登録者に対する紹介・採用状況

家内労働紹介件数(件)			採用件数(件)		
707	男性	22	288	男性	3
	女性	685		女性	285

平成19年度以前の登録者に対する紹介件数を含む。

#### (3) 登録者以外に対する措置状況

公共職業安定所紹介件数(件)		労働基準監督署紹介件数(件)		訓練機関紹介件数(件)		その他の機関紹介件数(件)		助言指導件数(件)		情報提供件数(件)		苦情処理件数(件)		その他(件)		計(件)	
19		0		0		20		46		2,216		0		65		2,366	
男性	4	男性	0	男性	0	男性	4	男性	10	男性	155	男性	0	男性	25	男性	198
女性	15	女性	0	女性	0	女性	16	女性	36	女性	2,061	女性	0	女性	40	女性	2,168

#### (4) 事業所開拓状況

委託事業所訪問件数(件)
43

### 2. 相談窓口

施設名	所	備考
大河原地方振興事務所 (県民サービスセンター)	〒989-1243大河原町字南129-1 (TEL 0224-53-3111(代))	大河原合同庁舎内
仙台地方振興事務所 (総務部産業保安・労政班)	〒981-8510仙台市青葉区堤通雨宮町4-17 (TEL 022-275-9111(代))	仙台合同庁舎内
北部地方振興事務所 (県民サービスセンター)	〒989-6117大崎市古川旭町四丁目1-1 (TEL 0229-91-0701(代))	大崎合同庁舎内
北部地方振興事務所栗原地域事務所 (県民サービスセンター)	〒987-2251栗原市築館藤木5-1 (TEL 0228-22-2111(代))	栗原合同庁舎内
東部地方振興事務所登米地域事務所 (県民サービスセンター)	〒987-0511登米市迫町佐沼字西佐沼150-5 (TEL 0220-22-6111(代))	登米合同庁舎内
東部地方振興事務所 (県民サービスセンター)	〒986-0812石巻市東中里一丁目4-32 (TEL 0225-95-1411(代))	石巻合同庁舎内
気仙沼地方振興事務所 (県民サービスセンター)	〒988-0034気仙沼市朝日町1-1 (TEL 0226-24-2121(代))	気仙沼合同庁舎内

## 仙台人材開発センター

職業訓練に関する地域の中核機関として、昭和50年4月1日に宮城県立仙台高等技術専門校内に併設された。

教育機関、職業安定機関産業界その他職業訓練関係者との密接な連携を保ち、地域の需要に即した技能労働者の育成と技術向上の総合サービスを行うことにより、職業訓練及び技能検定の振興に寄与することとしている。

### 主な業務

- 1) 技能労働者に対する技能の維持向上のための訓練・研修等の実施
- 2) 事業主等を行う教育訓練に対する施設設備の貸与及び技術援助
- 3) 技能検定及び技能競技大会等への施設設備の貸与
- 4) 職業訓練及び技能検定に関する情報提供及び相談
- 5) その他職業訓練及び技能検定に関し必要な業務

### 平成20年度の人材開発センターの利用実績

施設・設備の提供援助						訓練 (技能追加習得・講習)			合計		
一般(団体事業所)			技能検定関係								
件数	利用 日数	人員 (延べ)	件数	利用 日数	人員 (延べ)	件数	利用 日数	人員 (延べ)	件数	利用 日数	人員 (延べ)
24	52	1,082	48	102	1,825	5	9	346	77	163	3,253

上記数字は人材開発センター(実習室A・実習室B・研修室)の利用人数で、本館教室・訓練実習室・校庭等は含まない。

## 職業能力開発審議会

宮城県職業能力開発審議会は、知事の諮問に応じて、職業能力開発計画その他職業能力開発に関する重要事項を調査審議させるため、職業能力開発促進法第91条及び職業能力開発審議会条例の規定により設置・運営している。

### 宮城県職業能力開発審議会委員名簿

平成20年7月現在

区分	氏名	現職
学識経験者	太田 照和	東北職業能力開発大学校校長
	千葉 正勝	宮城県職業能力開発協会会長
	宮腰 英一	東北大学大学院教育学研究科教授
	鈴木 泰子	仙台理容美容専門学校校長
	松田 孝子	石巻専修大学教授
労働者代表	小田島 光夫	日本労働組合総連合会宮城県連合会 執行委員
	高橋 博幸	日本労働組合総連合会宮城県連合会 執行委員
	今里 織	日本労働組合総連合会宮城県連合会 執行委員
事業主代表	山岸 利廣	東北リコー株式会社取締役専務執行役員
	後藤 春雄	株式会社宮富士工業代表取締役
	長田 洋子	株式会社北燈社取締役会長
特別委員	泉 秀明	東北経済産業局地域経済部産業人材政策課長
	狩野 和幸	宮城労働局職業安定部職業安定課長
	高橋 仁	宮城県教育庁高校教育課長

# 参 考 资 料

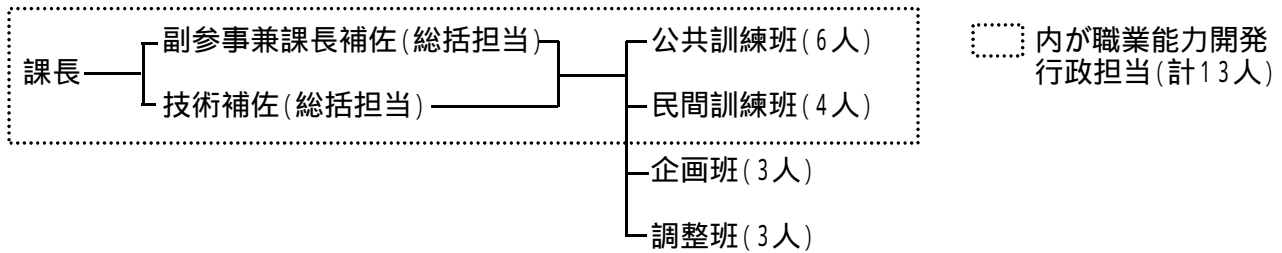




## 1. 宮城県職業能力開発行政職員配置表

### (1) 経済商工観光部産業人材対策課 組織図

(平成21年8月1日現在)



### (2) 県立職業能力開発校等

	校長		副校長		総務			教務・訓練			計		
	事務	技術	事務	技術	事務	技術	計	事務	技術	計	事務	技術	計
白石高等技術専門校	0	1	0	1	2	1	3	0	9	9	2	12	14
仙台高等技術専門校	1	0	2	1	4	0	4	2	22	24	9	23	32
大崎高等技術専門校	1	0	0	1	2	0	2	0	3	3	3	4	7
石巻高等技術専門校	1	0	0	1	2	0	2	0	7	7	3	8	11
気仙沼高等技術専門校	1	0	0	1	2	0	2	0	3	3	3	4	7
小計	4	1	2	5	12	1	13	2	44	46	20	51	71
宮城障害者職業能力開発校	1	0	1	1	3	1	4	1	15	16	6	17	23
合計	5	1	3	6	15	2	17	3	59	62	26	68	94

## 2. 経済商工観光部産業人材対策課関係予算

### (1) 歳入

(単位:千円)

	平成16年度決算額	平成17年度決算額	平成18年度決算額	平成19年度決算額	平成20年度決算額	平成21年度予算額(当初)
分担金及び負担金	0	0	0	0	0	0
使用料及び手数料	36,939	35,753	36,214	36,573	36,531	41,449
国庫支出金	570,686	580,389	545,042	511,306	534,541	738,552
財産収入	0	129	0	251	0	4,600
諸収入	5,848	3,673	6,630	24,040	5,137	1,921
県債	0	0	0	0	2,600	0
基金繰入金	0	0	0	0	40,711	53,500
計	613,473	619,944	587,886	572,170	619,520	840,022

職業能力開発行政に関するものを計上

## (2) 歳出

(単位:千円)

	平成16年 度決算額	平成17年 度決算額	平成18年 度決算額	平成19年 度決算額	平成20年 度決算額	平成21年 度予算額 (当初)
総務管理費	221,145	153,779	150,293	138,126	141,310	138,865
職業能力開発審議会費	0	0	101	0	0	302
生涯職業能力開発等事業費	0	283	0	1,582	3,145	0
認定団体促進指導費	60,148	63,257	48,785	37,409	30,604	35,131
職業訓練指導員試験費	317	218	120	80	200	334
技能振興費	92,856	49,854	48,615	45,426	46,927	51,580
技能尊重気運醸成費	0	0	0	0	0	0
県立高等技術専門校再編整備事業	0	6,597	0	14,512	0	0
家内労働相談員費	2,103	2,157	2,148	2,129	1,994	2,107
長期インターンシッププログラムモデル事業	352	0	0	0	0	0
一般職業訓練費	860,973	838,204	841,024	825,843	807,191	843,798
特別離転職者等対策費	26,644	28,382	25,045	22,267	31,704	216,666
技能向上訓練費	3,015	3,393	3,108	2,792	2,373	2,689
人材開発センター運営管理費	2,065	2,114	2,089	2,083	2,132	2,176
教務指導費	2,888	2,815	2,345	1,142	1,328	2,249
職業訓練施設費	61,842	62,070	51,311	36,196	107,550	78,295
障害者職業訓練校費	249,370	261,219	256,115	260,974	273,591	294,801
訓練手当給付金	75,894	62,785	51,079	38,995	33,445	57,999
計	1,659,612	1,537,127	1,482,178	1,429,556	1,483,494	1,726,992

職業能力開発行政に関するものを計上

### 3. 宮城県の職業能力開発担当課・職業能力開発施設等の沿革

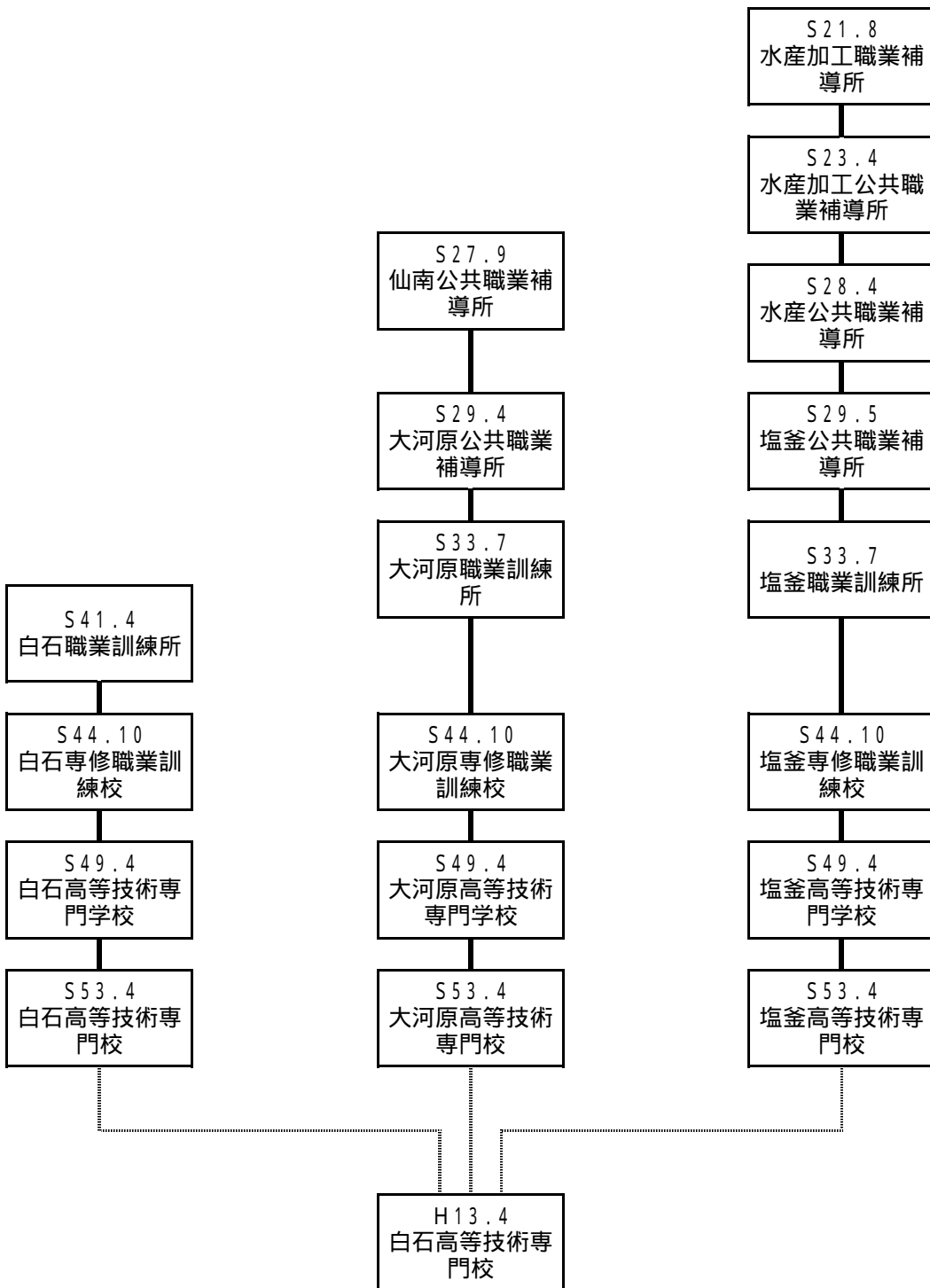
#### (1) 職業能力開発担当課

年月	担当部・課		備考			
			公共職業訓練施設		関係団体等	
昭和 13.6	学務部	職業課				
16.1	学務部	職業調整課	16.2	仙台国民職業指導所機械工補導所(仙台高等技術専門校)設置		
17.11	警察部	勤労課	18.2	傷痍軍人職業教育所(仙台高等技術専門校)設置 石巻造船技術補導所(石巻高等技術専門校)設置		
19.2	警察部	国民動員課				
20.1	内務部	勤労課	21.3	宮城県建築技能者短期養成所(仙台高等技術専門校)設置		
21.2	教育民生部	勤労課	21.8	宮城県水産加工補導所(旧塩釜高等技術専門校)設置		
21.11	民生部	勤労課				
22.3	民生部	職業安定課				
23.1	労務部	職業安定課				
26.6	労務部	職業補導課	24.10	宮城身体障害者公共職業補導所(宮城障害者職業能力開発校)設置		
			27.9	仙南公共職業補導所(旧大河原高等技術専門校)設置		
30.10	民生労働部	職業補導課				
33.7	民生労働部	職業訓練課	33.4	労働福祉事業団宮城総合職業補導所設置		
					34.7	宮城職業訓練協会設立
35.11	商工労働部	職業訓練課	37.4	古川職業訓練所(大崎高等技術専門校)設置		
			37.4	気仙沼職業訓練所(気仙沼高等技術専門校)設置		
			39.7	仙台職業訓練所(仙台高等技術専門校)設置	39	宮城県産業人能力開発協会設立
			41.1	白石職業訓練所(白石高等技術専門校)設置		
			42.4	雇用促進事業団立築館総合職業訓練校(東北職業能力開発大学校)設置	44.10	宮城県技能検定協会設立
			50.4	仙台人材開発センター設置	45.3	宮城県職業訓練法人連合会設立

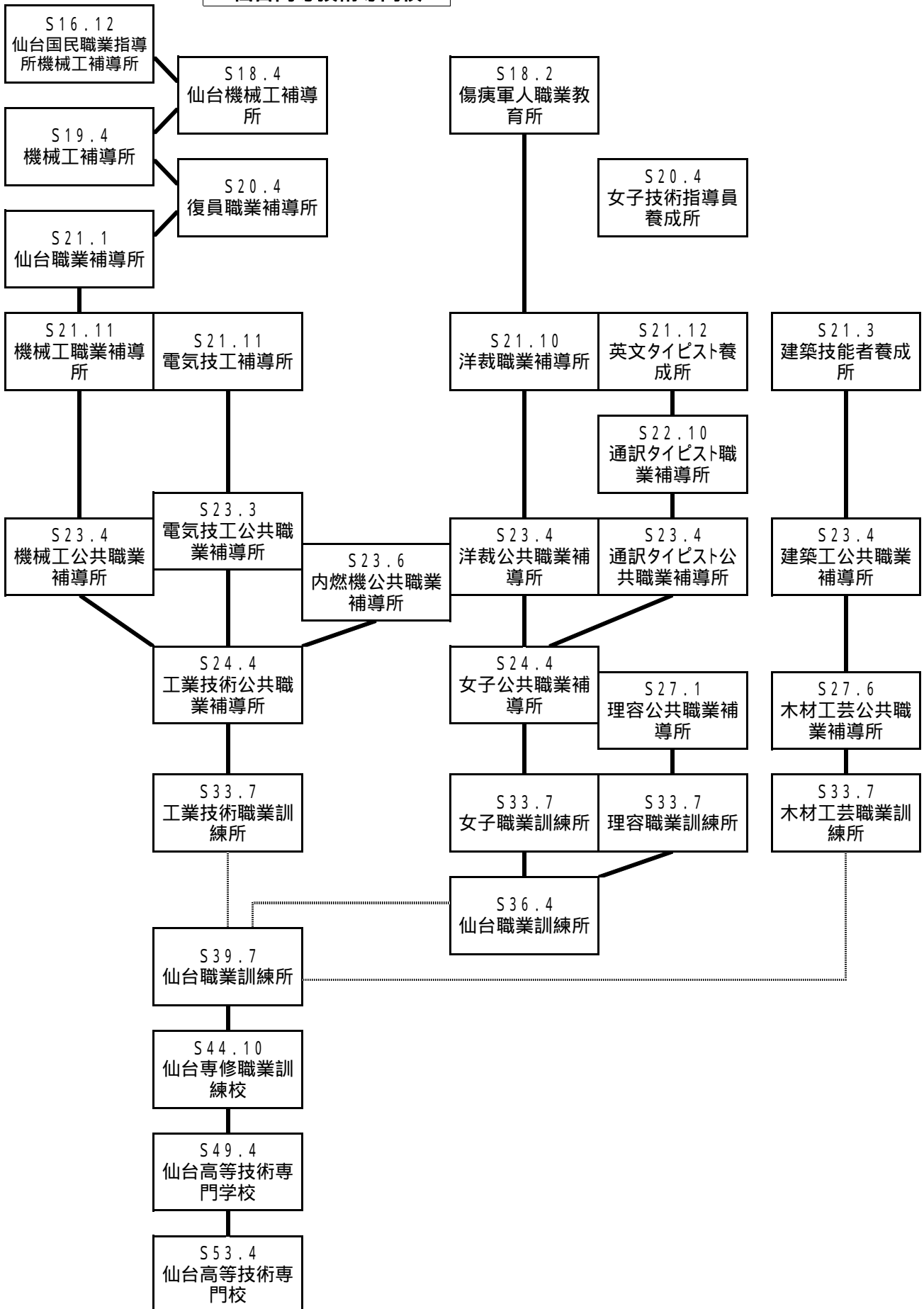
年月	担当部・課		備 考		
			公共職業訓練施設	関係団体等	
平成	61.4	商工労働部	職業能力開発課	53.4 雇用促進事業団立宮城職業能力開発促進センター設置	54.10 宮城県職業能力開発協会設立(職訓法人連合会と技能検定協会を統合)
				54.4 石巻地域技能訓練センター設置	
				55.4 宮城職業能力開発短期大学校(東北職業能力開発大学校)設置	
				57.2 宮城県婦人就業援助センター設置	
	61.4	産業経済部	労政・人材育成課	61.10 宮城総合高等職業訓練校廃止	60.1 大崎地域職業訓練センター設置
				63.10 雇用促進事業団立宮城雇用促進センター設置	60.12 仙南地域職業訓練センター設置
	11.4	産業経済部	産業人材育成課	12.4 東北職業能力開発大学校設置	61.7 宮城職業能力開発サービスセンター設置
					13.3 白石,大河原,塩釜高等技術専門学校廃止
	12.4	産業経済部	産業人材育成課	13.4 白石高等技術専門学校設置	
				14.3 宮城県婦人就業援助センター廃止	
	19.4	経済商工観光部	産業人材・雇用対策課		
	21.4	経済商工観光部	産業人材対策課		

(2) 公共職業能力開発施設等

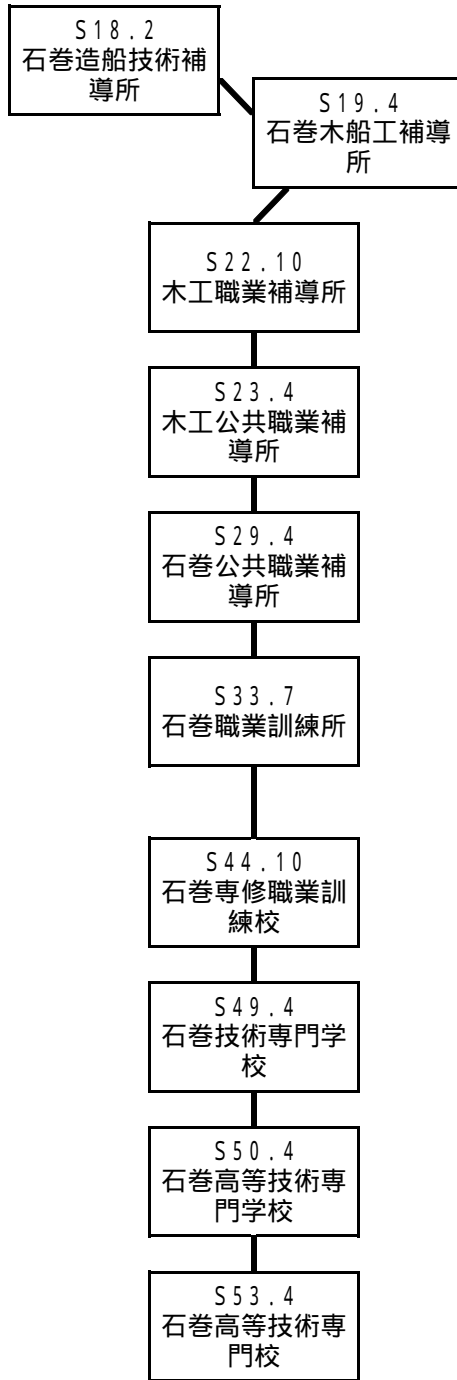
白石高等技術専門校



仙台高等技術専門校



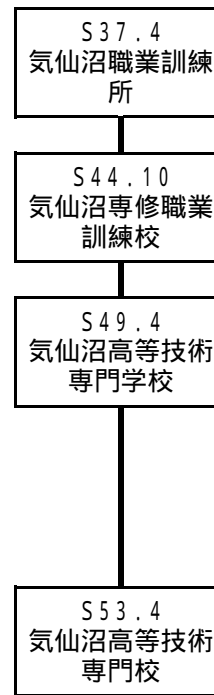
**石巻高等技術専門校**



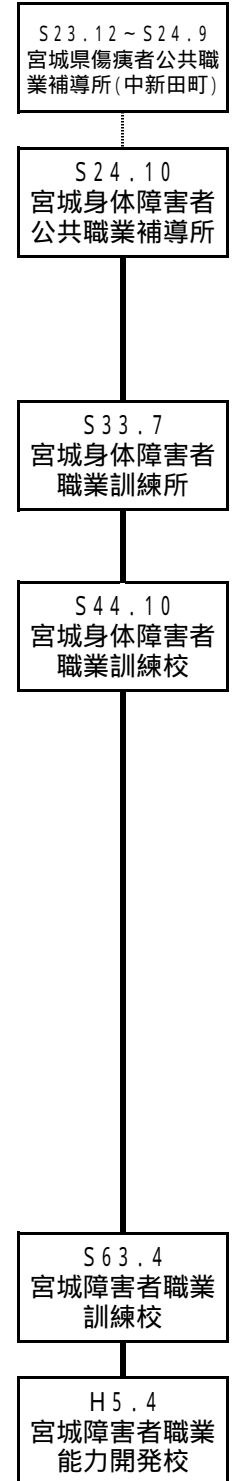
**大崎高等技術専門校**



**気仙沼高等技術専門校**

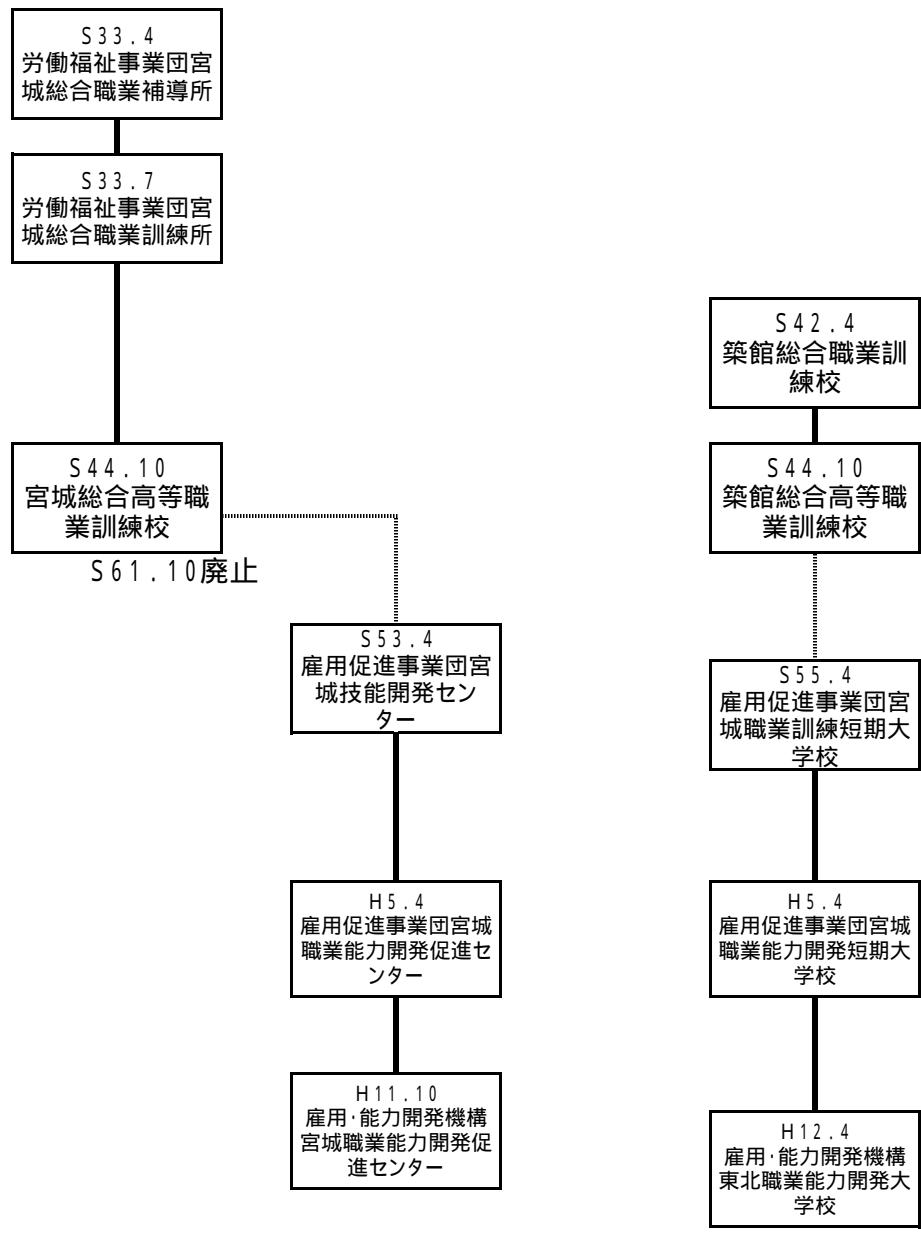


**宮城障害者職業能力開発校**



宮城職業能力開発促進センター

東北職業能力開発大学校





#### 4. 各種大会参加・入賞状況

##### (1) 技能五輪国際大会本県選手入賞状況

年次	開催国	職種	成績	氏名	所属事業所
昭和41年	オランダ	建築大工	第1位 (金メダル)	浦山孟吉	大和田工務店(当時)
昭和44年	ベルギー	配管	第9位	結城強	(株)興盛工業所
昭和54年	アイルランド	電工	技能賞	武川亮策	東北電工(株)仙台北営業所
昭和58年	オーストリア	配管	第7位	中島剛毅	(株)岡設備工業所
平成5年	台湾	配管	第10位	安倍喜信	(株)興盛工業所
平成11年	カナダ	タイル張り	第5位 (敢闘賞)	渡辺孝幸	(株)岡元タイル

(注) (1) 国際大会派遣選手は、全国大会第1位の者である。

(2) 昭和54年以降の国際大会は、隔年開催となっている。

(昭和56年度全国大会優勝者については、昭和57年度の国際大会はなかった。)

##### (2) 国際アビリンピック本県選手入賞(参加)状況

回	年度	開催国	参加職種	選手数	成績
1	56	日本	洋裁, 和裁	2	1位: 阿部なら子 デモンストレーション参加: 田宮真優子
2	60	コロンビア	和裁	1	デモンストレーション参加: 大友雅子
4	7	オーストラリア	電子機器組立	1	3位: 阿部政義
5	12	チェコ共和国	自動車運転 電子機器組立 チェス	4	
6	15	インド	電子機器組立	1	
7	19	日本	英文 DTP 家具製作(応用) パソコン組立 義肢 パソコン操作	6	2位: 佐藤浩(家具製作(応用)) 2位: 伊藤則彦(義肢) 特別賞: 伊東美津子(義肢) デモンストレーション参加: 菊地理一郎

(3)技能五輪 宮城地方大会・全国大会の実績

区分 年度	宮 城 地 方 大 会			全 国 大 会			
	職種の数	参加者数	水準成績 取得者数	大会 回数	職種の数	派遣 選手 の数	入 賞 状 況
S38 ~44		575	149	1~ 7		54	
45	15	117	83	8	12	13	2位 建具 5位 配管・広告美術
46	16	185	108	9	15	16	3位 左官 5位 建具・配管
47	16	197	103	10	12	13	3位 電子機器組立て
48	15	182	95	11	12	13	
49	17	199	86	12	13	14	2位 ショールビ 修理 3位 洋裁 5位 電工
50	16	145	86	13	10	10	3位 電工 5位 洋裁
51	14	92	54	14	9	10	5位 左官
52	9	84	47	15	8	8	4位 左官・電工 5位 洋裁
53	9	78	41	16	6	7	2位 洋裁 4位 抜き型・左官 5位 建築大工
54	9	80	34	17	6	7	1位 電工 5位 左官・配管
55	11	48	15	18	5	7	2位 調理 3位 洋裁 4位 左官 5位 洋裁
				19	6	7	2位 調理 4位 配管
56	11	76	58				
57	10	67	27	20	9	11	1位 調理 5位 左官
58	7	42	24	21	5	6	1位 配管
59	8	30	14	22	6	7	4位 電工 5位 左官
60	8	20	14	23	4	4	5位 洋裁
61	9	41	24	24	5	5	2位 左官 3位 建築大工
62	10	31	20	25	7	5	2位 広告美術 5位 配管
63	7	18	13	26	5	4	
H元	9	20	17	27	5	5	2位 配管
2	7	18	11	28	5	5	3位 配管 5位 左官
3	3	22	19	29	3	3	2位 配管
4	7	37	18	30	6	6	1位 配管
	6	20	13				
5	6	29	25	31	4	4	3位 配管
6	9	39	31	32	6	6	3位 建築大工 敢闘賞 配管・タイル張り
7	8	44	31	33	4	4	2位 建築大工 敢闘賞 機械組立て
8	10	52	35	34	5	5	敢闘賞 左官・配管
9	7	56	32	35	5	7	2位 配管
10	6	57	39	36	5	6	1位 タイル張り 敢闘賞 洋裁 3位 配管
11	11	89	40	37	5	8	
12	9	93	52	38	6	11	敢闘賞 和裁
13	10	80	59	39	12	21	2位 洋裁 敢闘賞 洋裁・造園・和裁・日本料理
14	5	67	44	40	4	5	
15	8	82	36	41	8	15	
16	5	41	24	42	11	18	銅賞 日本料理 敢闘賞 配管・タイル張り
17	9	54	40	43	12	23	敢闘賞 電工
18	9	44	32	44	9	19	銅賞 冷凍技術
19	8	38	30	45	9	13	敢闘賞 機械製図 冷凍技術
20	8	56	35	46	9	18	敢闘賞 日本料理
計		3,345	1,758			423	

- (1) 参加者は技能五輪の申込者のみで、技能五輪参加該当年齢の技能検定受検者は含まない。
- (2) 全国大会派遣選手は、前年度の地方大会参加選手から選抜する。
- (3) 平成4年度の宮城地方大会は、前後期の2回開催された。
- (4) 昭和56年度の全国大会は実施されず、前年(昭和55年)の11月に繰り上げて実施された。
- (5) 平成6年度の大会から、4位以下が敢闘賞と変更された。

(4)技能五輪 職種別参加状況

職 種	年 度	宮城地方大会参加者数													全国大会派遣者数												
		S38 ~H9	10	11	12	13	14	15	16	17	18	19	20	計	S38 ~H9	10	11	12	13	14	15	16	17	18	19	20	計
金 型 仕 上 げ		1											1	0											0		
鋳 鉄 鋳 物		1											1	0											0		
旋 盤		143			24	2	7	7		8	3	5	9	208	13				1	1	1	5	2		25		
フ ラ イ ス 盤		54	1	1	1			1		2			1	61	5	1	1		1	1	1			1	12		
抜 き 型		35												35	4										4		
機 械 組 立 て 仕 上 げ		158	3	4	3	3		4		2	3	2	3	185	25	1		1	1	1	1	1	1	1	33		
精 密 機 械 組 立 て		15												15	5										5		
電 子 機 器 組 立 て		105		9	6	2		1		3	2	1		129	20		2	3	2		2	3	4	3	45		
電 気 機 械 組 立 て		15		7				3	1					26	0										0		
工 場 電 気 設 備		4			1	5								10	1										1		
曲 げ 板 金		63												63	7										7		
打 出 板 金		8												8	1										1		
構 造 物 鉄 工		7		1										8	1										1		
時 計 修 理		4												4	1										1		
洋 裁		80	3			2		2						87	14	(敬請賞)	2	2		2					20		
左 官		191		2	4	4		1			1			203	21				1						22		
建 築 大 工		913	21	31	30	32	23	31	17	12	8	6	12	1,136	43		2	3	5	2	4	4	4	2	1	70	
配 管		318	23	23	23	27	34	36	19	22	15	15	21	576	34	(3位)	1	1		2		4	(敬請賞)	2	1	48	
家 具		26												26	5										5		
建 具		74												74	8										8		
木 型		1												1	0										0		
広 告 美 術		5												5	2										2		
電 工		228				1		1	1	2	4	4	4	245	22			2	1	1		1	1	2	4	38	
電 気 溶 接		82											3	85	11										11		
ガ ス 溶 接		18												18	3										3		
ラ ジ オ テ レ ビ 修 理		18												18	11										11		
調 理		62												62	8										8		
タ イ ル 張 り		8	6	3		2	1							20	1	(1位)	1			1	1	(敬請賞)	1		5		
婦 人 子 供 服 製 作		0		3			2							5	0										0		
フ ラ ワ ー 装 飾		0		5	1					1	4	3		14	0								1		1		
日 本 料 理		0												0	0			1	2		1	(紳賞)	1	1	(敬請賞)	10	
和 裁		0												0	0		(敬請賞)	1	1		1				3		
造 園		0												0	0				2						2		
機 械 製 図		0						1	3	2	4	2	3	15	0								1	1	(敬請賞)	3	8
美 容		0												0	0						2	2	2	1		7	
冷 凍 技 術		0												0	0					1	1	(紳賞)	(敬請賞)	1	1	4	
仕 上 げ		0						1						1	0										0		
レ ス ト ラ ン サ ー ビ ス		0												0	0								1		1		
情 報 ネットワーク 施 工		0												0	0										1	1	
計 38職種		2,637	57	89	93	80	67	88	42	54	44	38	56	3,345	266	6	8	11	21	5	15	18	23	19	13	18	423

(注) (1位)は国際大会日本代表として出場, ( )内は全国大会入賞順位。

(5) 障害者技能競技大会(アビリンピック) 全国大会参加状況

回	年度	参加職種数	参加者数	入賞状況
1	47	4	7	2位：ラジオ・テレビ修理，3位：広告美術，4位：時計修理，5位：広告美術
2	48	4	4	1位：活版文選，2位：洋裁，3位：広告美術
3	49	4	5	
4	50	2	3	1位：洋裁，3位：広告美術
5	51	4	5	2位：和裁
6	52	4	5	1位：和裁，建具
7	53	1	1	2位：和裁
8	54	2	3	2位：和裁，3位：広告美術
9	55	2	2	2位：和裁，努力賞：和裁
[国際大会予選]		1	1	1位：洋裁
10	57	2	2	1位：金属塗装
11	58	1	1	1位：和裁
12	59	1	1	
13	61	0	0	
14	62	1	1	
15	63	1	1	
16	元	1	1	
17	2	2	2	3位：電子機器組立
18	4	2	2	1位：電子機器組立
19	5	2	2	2位：電子機器組立，日本語ワード・プロセッサ（一般部門）
20	6	3	3	1位：電子回路接続，2位：電子機器組立，パーソナルコンピュータ（BASIC部門）
21	8	4	5	2位：電子機器組立，3位：日本語ワード・プロセッサ（一般部門），電子回路接続
22	9	5	5	1位：電子回路接続，3位：日本語ワード・プロセッサ（一般部門），パーソナルコンピュータ（表計算）
23	10	6	6	1位：電子回路接続，3位：日本語ワード・プロセッサ（一般部門），パーソナルコンピュータ（ホームページ部門）
24	11	7	7	1位：電子機器組立，2位：日本語ワード・プロセッサ（一般部門），パーソナルコンピュータ（ホームページ部門），義肢 3位：電子回路接続，パーソナルコンピュータ（表計算）
25	13	6	6	2位：和裁，3位：電子機器組立，電子回路接続，木工，努力賞：義肢
26	14	6	6	1位：電子機器組立，2位：ワード・プロセッサ（一般部門）
27	16	19	30	1位：洋裁，DTP，パソコン操作，義肢，パソコン組立，2位：洋服，電子回路接続，縫製(2)，3位：建築CAD，パソコン操作，義肢，ワード・プロセッサ，木工
28	17	15	15	2位：電子機器組立，電子回路接続，義肢，縫製，3位：家具，建築CAD，データベース，木工，喫茶サービス
29	18	12	12	2位：義肢，3位：家具
30	20	8	8	努力賞：義肢

昭和56年，昭和60年，平成3年，平成7年，平成12年，平成15年，平成19年は国際大会開催のため全国大会は実施されなかった。

## (6) 技能グランプリ参加状況

回	年度	参 職 種 加 数	参加者数	入 賞 状 況					
1	56	6	8						
2	57	5	5						
3	58	5	8	2位	ブロック建築	(西島 俊夫)			
4	59	3	3						
5	60	5	6						
6	61	5	6	5位	寝具	(猪股 才子)			
7	62	5	6	3位	洋裁	(小田島清子)	4位	ガラス施工	(竹内 幸郎)
				3位	寝具	(猪股 才子)	5位	和裁	(小渾 カネ)
8	63	8	9	2位	寝具	(猪股 才子)	4位	和裁	(鈴木 康子)
				2位	表具	(小林 嵩)	4位	広告美術	(荒川 和男)
9	元	8	9	2位	写真	(佐々木 厚)	3位	寝具	(佐藤 武美)
				2位	カーペット系 床仕上げ	(井上 明)	4位	壁装	(菅原 末治)
10	2	9	12	1位	写真	(佐々木 厚)	2位	寝具	(猪股 才子)
				1位	壁装	(小林 厚)	優秀技能選手団賞		
				2位	壁装	(三浦 高次)			
11	3	12	13	1位	建具	(阿部 孝二)	4位	フライス盤	(内崎 隆幸)
				3位	洋裁	(藤島 信子)	4位	プラスチック系床仕上げ	(及川 啓喜)
				3位	写真	(佐々木 公則)			
				4位	建具	(木澤畑富雄)			
12	4	9	9	1位	写真	(佐々木公則)	3位	寝具	(猪股 才子)
				1位	壁装	(重泉 利夫)	5位	フライス盤	(内崎 隆幸)
				1位	広告美術	(肥野 建雄)	優秀技能選手団賞		
13	5	8	8	4位	壁装	(目々澤修一)	5位	寝具	(佐藤 治雄)
				4位	ワラ-装飾	(佐藤 政司)			
				4位	プラスチック系 床仕上げ	(及川 啓喜)			
14	6	7	8	2位	壁装	(小林 薫)	敢闘賞	日本料理	(高橋 正行)
				3位	プラスチック系 床仕上げ	(聖園 修)			
15	7	8	10	2位	表具	(佐山 武久)	敢闘賞	洋裁	(横江みゆき)
				3位	ワラ-装飾	(佐藤 政司)	敢闘賞	壁装	(目々澤修一)
16	8	5	7	1位	壁装	(我妻 勉)	2位	日本料理	(高橋 正行)
				2位	壁装	(目々澤修一)			
17	9	7	8	3位	婦人服製作	(大泉やい子)	敢闘賞	フライス盤	(日下 淳)
				3位	表具	(大澤佐一郎)			
18	10	7	7	2位	写真	(黒田 幸子)	敢闘賞	婦人服製作	(横江みゆき)
				2位	日本料理	(矢内 信孝)	敢闘賞	壁装	(濱田 秀一)
19	11	7	8	2位	壁装	(濱田 秀一)	敢闘賞	婦人服製作	(高野 秋子)
				3位	フライス盤	(日下 淳)	敢闘賞	建具	(菅野 昭彦)
				3位	婦人服製作	(横江みゆき)			
20	12	9	11	2位	壁装	(猪股 淳)	敢闘賞	婦人服製作	(大泉やい子)
							敢闘賞	婦人服製作	(高野 秋子)
				3位	畳製作	(千田 純)	敢闘賞	寝具	(佐藤 武美)
							敢闘賞	建具	(菅野 昭彦)
21	13	6	8	3位	壁装	(目々澤修一)	敢闘賞	婦人服製作	(阿部 靖子)
				3位	表具	(安達 清)			
22	14	6	9	1位	建具	(高平 厚)	2位	壁装	(後藤 富明)
				2位	建築大工	(松浦 敏昭)	3位	婦人服製作	(佐藤 永子)
				2位	壁装	(伊藤 哲朗)	3位	日本料理	(大山 大輔)
				優秀技能選手団賞					
23	16	6	9	2位	壁装	(千葉 克広)	2位	表具	(坂井 英幸)
				敢闘賞	婦人服製作	(阿部 靖子)	敢闘賞	建具	(伊藤 宣貢)
24	18	6	9	1位	壁装	(守谷 滋)	3位	日本料理	(阿部 英之)
				敢闘賞	婦人服製作	(高野 秋子)			
25	20	3	3	3位	表具	(小林 寛)	3位	日本料理	(阿部 英之)

(注) 平成14年度第22回から隔年開催となっている。

5. 叙勲受章者名簿・黄綬褒章受章者・卓越技能者・青年技能者の名簿

(1) 叙勲受章者

番号	受章年	職 種	勲章	氏 名	備 考
1	昭和43年秋	和菓子製造工	勲五	白松恒二	
2	昭和44年春	造園師	勲七	岩淵栄助	
3	昭和48年春	広告美術工	勲六	鈴木武雄	
4	昭和48年秋	絵付工	勲六	芳賀佐五郎	
5	昭和49年秋	畳工	勲六	芦立清治	
6	昭和50年春	板金工	勲六	小山大五郎	
7	"	紙漉工	勲六	遠藤忠雄	
8	昭和50年秋	婦人・子供服仕立職	勲六	古沢愛子	
9	"	木製建具製造工	勲六	相沢剛	
10	昭和51年秋	ゴム製品成形工	勲六	福田幸左衛門	
11	昭和53年秋	漆塗師	勲六	南忠	
12	昭和54年春	ガラス製品成形工	勲六	早田末吉	
13	昭和56年春	こけし製造工	勲六	佐藤丑蔵	
14	昭和58年春	婦人・子供服仕立職	勲六	結城ちよ	
15	昭和59年春	造園師	勲六	行方俊雄	
16	"	パン・菓子製造工	勲五	有地利雄	
17	昭和59年秋	和服仕立職	勲六	千坂壽	
18	昭和60年春	金属彫刻工	勲六	八重樫繁	
19	昭和61年秋	電球真空管組立工	勲六	小高中二	
20	昭和62年秋	電気めっき工	勲七	岡田哲夫	
21	昭和63年春	冷凍空調機器組立工	勲六	岡本圓治	
22	昭和63年秋	酒類製造工	勲六	高橋壽次郎	
23	平成元年春	ガラス製品成形工	勲六	佐藤三郎	
24	平成元年秋	畳工	勲六	今野倉治	
25	平成2年春	畳工	勲六	遠藤正雄	
26	平成2年秋	建設業振興功労	瑞四	若生金郎	労働省副申
27	"	ロープ加工工	旭六	小山田勇	
28	"	畳工	瑞六	八幡宗之助	
29	平成3年春	時計組立・修理工	瑞六	星完	
30	"	こけし製造工	瑞六	渡邊正雄	
31	平成3年秋	造園師	瑞六	水間喜平	
32	平成4年秋	はく押沈金師	瑞六	佐藤英治	
33	平成5年春	婦人・子供服仕立職	瑞六	平塚さだ	
34	平成5年秋	酒類製造工	瑞六	平野重一	
35	平成6年春	木製建具製造工	瑞六	阿部孝二	
36	平成7年春	筆記用具製造工	瑞六	植原榮一	
37	平成8年春	建築大工	瑞六	穀田多利雄	
38	平成10年春	表具師	旭六	佐藤利次	
39	"	硯加工職	瑞六	杉山澄夫	
40	平成17年春	船大工	瑞宝双光章	岩淵文雄	
41	平成19年秋	表具師	瑞単	小林嵩	

番号	受章年	職 種	勲章	氏 名	備 考
42	平成19年秋	塗 装 工	瑞単	千 葉 善 博	
43	平成20年春	建 築 大 工	瑞単	我 妻 誠	
44	"	機 械 加 工 工	瑞単	早 川 知 晴	
45	"	板 金 工	瑞単	大 友 正 市	
46	平成20年秋	鉄 工 工	瑞単	遠 藤 五 郎	
47	"	金 型 工	瑞単	角 谷 重 光	

(2) 黄綬褒章受章者

番号	受章年	職 種	氏 名	備 考
1	昭和45年	看 板 工	鹿 又 静 雄	
2	昭和46年	印 刷 工	笹 気 幸 助	
3	昭和47年	竹 細 工 工	飯 田 白	
4	昭和49年	金 属 彫 刻 工	川 村 英 夫	
5	"	畳 工	石 井 小 太 郎	
6	昭和54年	冷 凍 空 調 機 器 組 立 工	岡 本 圓 治	
7	"	表 具 師	佐 藤 正 一 郎	
8	昭和60年	婦 人 ・ 子 供 服 仕 立 職	菅 野 夕 子	
9	昭和61年	建 具 工	永 松 正 次	
10	平成11年	造 園 師	増 尾 銀 藏	
11	"	婦 人 ・ 子 供 服 仕 立 職	太 田 さ い 子	
12	平成12年	夕 イ ル 張 工	長 山 七 郎	
13	"	こ け し 工	佐 藤 昭 一	
14	平成13年	日 本 料 理 人	荒 川 昭 治	
15	"	石 彫 工	嶺 岸 信	
16	平成14年	婦 人 ・ 子 供 服 仕 立 職	佐 藤 喜 久 子	
17	平成15年	夕 イ ル 張 工	平 山 正 助	
18	"	寝 具 仕 立 工	山 田 五 郎	
19	平成16年	造 園 師	佐 藤 勝 治	
20	平成17年	中 華 料 理 人	櫻 井 哲 也	
21	"	住 宅 設 備 機 器 施 工 工	熊 澤 利 雄	
22	平成18年	広 告 美 術 工	庄 子 恭 夫	
23	"	杜 氏	菅 原 敬 夫	
24	平成19年	寝 具 仕 立 工	佐 藤 武 美	
25	"	婦 人 ・ 子 供 服 仕 立 職	伊 津 野 ミ ツ 子	
26	"	建 築 塗 装 工	佐 々 木 博 司	
27	平成20年	造 園 師	小 山 雅 久	
28	"	中 華 料 理 人	熊 谷 富 幸	
29	"	味 そ ・ し ょ う 油 製 造 工	小 野 寺 裕	

## (3)卓越技能者(厚生労働(労働)大臣表彰者・現代の名工)名簿

番号	氏名	受賞年度	職種	受賞時の住所	備考
1	福田幸左衛門	昭和42年度	ゴム製品成形工	仙台市	
2	鹿又静雄	昭和43年度	看板工	仙台市	
3	笹気幸助	昭和45年度	印刷工	岩出山町	
4	飯田白	昭和46年度	竹細工工	仙台市	
5	鈴木武雄	"	広告美術工	仙台市	
6	芳賀佐五郎	昭和47年度	絵付工	仙台市	
7	川村英夫	昭和48年度	金属彫刻工	仙台市	
8	石井小太郎	"	畳工	仙台市	
9	小山大五郎	昭和49年度	板金工	仙台市	
10	古沢愛子	"	婦人子供服仕立職	仙台市	
11	相沢剛	"	木製品製造工	仙台市	
12	遠藤忠雄	"	紙漉工	白石市	
13	白松恒二	昭和50年度	和菓子製造工	仙台市	
14	白沢一郎	"	ガラス施工工	仙台市	
15	南忠	昭和51年度	漆塗師	仙台市	
16	早田末吉	昭和52年度	ガラス製品成形工	松島町	
17	佐藤丑蔵	昭和54年度	こけし製造工	蔵王町	
18	横山秀太郎	"	建具工	南郷町	
19	八重樫繁	昭和55年度	金属彫刻工	仙台市	
20	結城ちよ	昭和56年度	婦人子供服仕立職	仙台市	
21	岩渕栄助	"	造園師	若柳町	
22	佐々木三郎	"	ガラス製品成形工	仙台市	
23	芦立清治	昭和57年度	畳工	仙台市	
24	行方俊雄	昭和58年度	造園師	仙台市	
25	有地利雄	"	パン菓子製造工	仙台市	
26	菅野タカ子	昭和59年度	婦人子供服仕立職	泉市	
27	後藤栄一	"	畳工	仙台市	
28	永松正次	"	建具製造工	岩沼市	
29	小高中二	昭和60年度	電球真空管組立工	仙台市	
30	高橋壽次郎	"	酒類製造工	塩釜市	
31	岡本圓治	昭和61年度	冷凍空調機組立工	仙台市	
32	及川栄二	"	造園師	仙台市	
33	二瓶武雄	"	ガラス製品成形工	亘理町	
34	菊地清	昭和62年度	左官	仙台市	
35	佐藤三郎	"	ガラス製品成形工	仙台市	
36	渡辺正雄	"	こけし製造工	白石市	
37	星完	昭和63年度	時計組立・修理工	仙台市	
38	八幡宗之助	"	畳工	仙台市	
39	小山田勇	平成元年度	金属製品製造工	仙台市	
40	水間喜平	"	造園師	仙台市	
41	平野重一	"	酒類製造工	塩釜市	
42	佐藤英治	平成2年度	はく押沈金師	仙台市	
43	平塚さだ	平成3年度	婦人子供服仕立職	仙台市	



番号	氏名	受賞年度	職種	受賞時の住所	備考
44	阿部孝二	平成4年度	木製建具製造工	仙台市	
45	植原榮一	平成5年度	筆記用具製造工	仙台市	
46	鞠古仁	"	調理師	仙台市	
47	増尾銀藏	平成6年度	造園師	仙台市	
48	國井賢吉	"	広告美術工	塩釜市	
49	齋藤幸彦	平成7年度	めっき工	仙台市	
50	杉山澄夫	平成8年度	硯加工職	雄勝町	
51	小田嶋強一	"	酒類製造工	石鳥谷町	
52	佐藤利次	"	表具師	仙台市	
53	太田さい子	平成9年度	婦人子供服仕立職	仙台市	
54	長山七郎	"	タイル張工	仙台市	
55	佐藤昭一	"	こけし工	仙台市	
56	遠藤勝之	平成10年度	味噌製造工	仙台市	
57	荒川昭治	"	日本調理人	仙台市	
58	佐藤喜久子	平成11年度	婦人子供服仕立職	仙台市	
59	嶺岸信	"	石彫工	仙台市	
60	山田五郎	平成12年度	寝具仕立職	仙台市	
61	平山正助	"	タイル張工	仙台市	
62	阿部三郎	"	表具師	仙台市	
63	藤原義一	平成13年度	日本料理人	仙台市	
64	佐藤勝治	"	造園師	古川市	
65	櫻井哲也	"	中華料理人	富谷町	
66	熊澤利雄	平成14年度	浴槽設備工	仙台市	
67	庄子恭夫	"	広告美術工	塩釜市	
68	菅原敬夫	平成15年度	杜氏	石鳥谷町	
69	佐藤武美	"	寝具仕立工	仙台市	
70	伊津野ミツ子	平成16年度	婦人子供服仕立職	柴田町	
71	佐々木博司	"	建築塗装工	仙台市	
72	小林嵩	"	表具師	仙台市	
73	小山雅久	平成17年度	造園師	仙台市	
74	岩淵文雄	"	船大工	唐桑町	
75	深見進	"	西洋料理人	仙台市	
76	菱沼富男	"	めっき工	仙台市	
77	小野寺裕	平成18年度	味そ・しょう油製造工	登米市	
78	熊谷富幸	"	中華料理人	仙台市	
79	佐藤正廣	平成19年度	木彫工	仙台市	
80	菅原光子	"	寝具組立工	仙台市	
81	佐藤猛	"	建築大工	登米市	
82	遠藤保夫	平成20年度	アーク溶接工	七ヶ浜町	
83	古積宏	"	造園工	岩沼市	
84	中村善二	"	西洋料理人	仙台市	

受賞時の住所は、当時の市町村名

(4)卓越技能者(知事表彰者・宮城の名工)  
名簿

番号	受賞年度	職 種	氏 名	受賞時の住所	備 考
1	昭和55年度	冷 凍 空 調 設 備 工	岡 本 圓 治	仙 台 市	
2	"	建 設 機 械 整 備 工	渡 辺 鋼 雄	泉 市	
3	"	時 計 修 理 工	千 葉 重 雄	迫 町	
4	"	婦 人・子 供 服 仕 立 職	結 城 ち よ	仙 台 市	
5	"	洋 服 仕 立 職	岡 島 文 三 郎	仙 台 市	
6	"	和 服 仕 立 職	千 坂 壽	仙 台 市	
7	"	建 築 大 工	柿 沼 源 吉	仙 台 市	
8	"	左 官	菊 地 清	仙 台 市	
9	"	板 金 工	西 城 実 雄	気 仙 沼 市	
10	"	管 工 事 工	百 々 章	岩 沼 市	
11	"	畳 工	芦 立 清 治	仙 台 市	
12	"	熱 絶 縁 工	朝 倉 金 造	仙 台 市	
13	"	造 園 師	及 川 康 男	中 田 町	
14	"	建 具 工	永 松 正 次	岩 沼 市	昭和55年度 計14名
15	昭和56年度	板 金 工	青 山 二 郎	仙 台 市	
16	"	冷 凍 空 調 設 備 工	須 藤 敏 夫	仙 台 市	
17	"	建 設 機 械 整 備 工	山 谷 宣	仙 台 市	
18	"	防 水 工	千 葉 文 一	仙 台 市	
19	"	時 計 修 理 工	星 完	仙 台 市	
20	"	婦 人・子 供 服 仕 立 職	菅 野 夕 力 子	泉 市	
21	"	洋 服 仕 立 職	小 林 茂	仙 台 市	
22	"	洋 服 仕 立 職	飯 沼 貞 雄	仙 台 市	
23	"	和 服 仕 立 職	安 達 馨	若 柳 町	
24	"	寝 具 仕 立 工	佐 藤 武 美	仙 台 市	
25	"	畳 工	後 藤 栄 一	仙 台 市	
26	"	左 官	早 坂 三 次 郎	仙 台 市	
27	"	配 管 工	斎 藤 正	仙 台 市	
28	"	石 工	三 浦 健 治 郎	石 巻 市	
29	"	タ イ ル 張 工	伊 藤 敬 治	仙 台 市	
30	"	建 築 大 工	山 田 幸 作	色 麻 町	
31	"	建 築 大 工	千 葉 敬	中 田 町	
32	"	造 園 師	行 方 俊 雄	仙 台 市	
33	"	建 具 工	佐 々 木 栄	古 川 市	
34	"	菓 子 製 造 工	有 地 利 雄	仙 台 市	
35	"	広 告 美 術 工	狩 野 寿 夫	古 川 市	昭和56年度 計21名
36	昭和57年度	鉄 筋 工	小 川 常 夫	仙 台 市	
37	"	冷 凍 空 調 設 備 工	我 妻 庄 七	仙 台 市	
38	"	建 設 機 械 整 備 工	阿 部 常 三	仙 台 市	
39	"	洋 服 仕 立 職	佐 々 木 孝 一	古 川 市	
40	"	洋 服 仕 立 職	阿 部 三 郎	仙 台 市	
41	"	和 服 仕 立 職	相 原 新 作	仙 台 市	
42	"	婦 人・子 供 服 仕 立 職	氏 家 志 げ 子	仙 台 市	

番号	受賞年度	職 種	氏 名	受賞時の住所	備 考
43	昭和57年度	建 築 大 工	武 藏 寛	登 米 町	
44	"	建 築 大 工	佐 々 木 清 治	塩 釜 市	
45	"	左 官	阿 部 喜 之 助	仙 台 市	
46	"	配 管 工	高 梨 光 正	仙 台 市	
47	"	畳 工	八 幡 宗 之 助	仙 台 市	
48	"	造 園 師	水 間 喜 平	仙 台 市	
49	"	ガラス製品成形工	佐 藤 三 郎	仙 台 市	
50	"	石 工	横 山 寅 之 助	石 巻 市	
51	"	建 具 工	八 木 幸 蔵	仙 台 市	
52	"	こけし製造工	鎌 田 文 市	白 石 市	
53	"	こけし製造工	大 葉 亀 之 進	七ヶ宿町	
54	"	こけし製造工	平 賀 謙 次 郎	宮 城 町	
55	"	印 刷 工	板 橋 豊	仙 台 市	
56	"	調 理 師	大 友 貞 三 郎	仙 台 市	
57	"	酒 造 工	高 橋 壽 次 郎	塩 釜 市	
58	"	塗 装 工	佐 々 木 一 彦	仙 台 市	
59	"	広 告 美 術 工	浅 部 喜 男	仙 台 市	
60	"	堆 朱 彫 刻 工	大 宅 誠 吉	仙 台 市	昭和57年度 計25名
61	昭和58年度	板 金 工	白 土 誠 一	塩 釜 市	
62	"	時 計 修 理 工	志 白 馨	古 川 市	
63	"	洋 服 仕 立 職	真 野 辰 夫	仙 台 市	
64	"	婦人・子供服仕立職	小 川 さ だ	仙 台 市	
65	"	建 築 大 工	斎 藤 清 治	仙 台 市	
66	"	左 官	芳 賀 寅 松	塩 釜 市	
67	"	配 管 工	高 橋 市 郎	多 賀 城 市	
68	"	タ イ ル 張 工	長 山 七 郎	仙 台 市	
69	"	畳 工	赤 間 稻 蔵	塩 釜 市	
70	"	造 園 師	及 川 栄 二	仙 台 市	
71	"	建 具 工	赤 松 清 三	東 和 町	
72	"	建 具 工	阿 部 孝 二	仙 台 市	
73	"	こけし製造工	渡 邊 正 雄	白 石 市	
74	"	酒 造 工	平 野 重 一	塩 釜 市	
75	"	酒 造 工	吉 田 文 治	矢 本 町	昭和58年度 計15名
76	昭和59年度	板 金 工	佐 藤 栄 治	仙 台 市	
77	"	時 計 修 理 工	早 坂 正 己	迫 町	
78	"	冷 凍 空 調 設 備 工	小 畑 稔	仙 台 市	
79	"	電 球 真 空 管 組 立 工	小 高 中 二	仙 台 市	
80	"	洋 服 仕 立 職	昆 野 清 治	仙 台 市	
81	"	婦人・子供服仕立職	佐 藤 兌 子	宮 城 町	
82	"	建 築 大 工	穀 田 多 利 雄	仙 台 市	
83	"	左 官	今 野 豊 治	名 取 市	
84	"	配 管 工	平 山 一 郎	塩 釜 市	
85	"	造 園 師	増 田 寛	古 川 市	

番号	受賞年度	職 種	氏 名	受賞時の住所	備 考
86	昭和59年度	畳 工	高 橋 友 治	石 巻 市	
87	"	建 具 工	桜 井 一 男	迫 町	
88	"	紙 器 製 造 工	佐 藤 保 夫	仙 台 市	
89	"	調 理 師	小 野 寺 嘉 祝	仙 台 市	
90	"	酒 造 工	小 菅 弘 清	矢 本 町	
91	"	看 板 工	國 井 賢 吉	塩 釜 市	昭和59年度 計16名
92	昭和60年度	硯 加 工 職	杉 山 澄 夫	雄 勝 町	
93	"	造 園 師	増 尾 銀 藏	仙 台 市	
94	"	石 工	狩 野 平 治	仙 台 市	
95	"	畳 工	青 沼 三 郎	古 川 市	
96	"	建 具 工	高 須 国 旨	仙 台 市	
97	"	洋 服 仕 立 職	斎 藤 英 夫	山 元 町	
98	"	婦人・子供服仕立職	首 藤 美 恵 子	仙 台 市	
99	"	広 告 美 術 工	相 沢 清	石 巻 市	
100	"	左 官	郷 古 一 男	仙 台 市	
101	"	表 具 師	佐 藤 正 一 郎	仙 台 市	
102	"	菓 子 製 造 工	菊 地 春 造	仙 台 市	
103	"	配 管 工	今 野 昭 治	名 取 市	
104	"	時 計 修 理 工	後 藤 克 己	矢 本 町	
105	"	紙 器 製 造 工	桜 井 一 男	仙 台 市	
106	"	味 噌 醬 油 製 造 工	佐 藤 重 雄	仙 台 市	
107	"	調 理 師	鞠 古 仁	仙 台 市	
108	"	板 金 工	菊 地 亀 一 郎	仙 台 市	
109	"	建 築 大 工	宮 崎 菊 松	東 和 町	
110	"	ガ ラ ス 製 品 成 形 工	二 瓶 武 雄	亘 理 町	
111	"	冷 凍 空 調 設 備 工	伊 東 次 郎	気 仙 沼 市	昭和60年度 計20名
112	昭和61年度	表 具 師	阿 部 三 郎	仙 台 市	
113	"	左 官	阿 部 利 一	迫 町	
114	"	日 本 料 理 人	荒 川 昭 治	泉 市	
115	"	建 具 工	一 條 嘉 夫	仙 台 市	
116	"	配 管 工	伊 藤 松 吉	岩 沼 市	
117	"	硯 加 工 職	今 泉 新 平	雄 勝 町	
118	"	畳 工	遠 藤 栄	仙 台 市	
119	"	婦人・子供服仕立職	太 田 さ い 子	仙 台 市	
120	"	時 計 修 理 工	大 宮 常 三	名 取 市	
121	"	電 気 め っ き 工	岡 田 哲 夫	利 府 町	
122	"	和 服 仕 立 職	小 澤 力 ネ	仙 台 市	
123	"	ロ ー プ 加 工 士	小 山 田 勇	仙 台 市	
124	"	造 園 師	角 田 清 吉	仙 台 市	
125	"	建 築 大 工	熊 谷 庄 治	仙 台 市	
126	"	板 ガ ラ ス 工	今 野 陸	塩 釜 市	
127	"	こ け し 製 造 工	鈴 木 昭 二	仙 台 市	
128	"	塗 装 工	橋 正 二	仙 台 市	

番号	受賞年度	職 種	氏 名	受賞時の住所	備 考
129	昭和61年度	冷凍空調設備工	中山 史郎	仙台市	
130	"	酒 造 工	藤原 美代二	南郷町	
131	"	洋服仕立職	村山 謙吉	仙台市	
132	"	建築大工	矢内 靖	南方町	昭和61年度 計21名
133	昭和62年度	洋服仕立職	阿部 久作	仙台市	
134	"	万年筆製造修理工	植原 榮一	仙台市	
135	"	表 具 師	梅原 甲子郎	仙台市	
136	"	酒 造 工	小田嶋 強一	泉 市	
137	"	建築大工	加藤 猛雄	角田市	
138	"	畳 工	熊谷 繁	気仙沼市	
139	"	洋服仕立職	斎藤 利雄	角田市	
140	"	配 管 工	桜庭 常正	仙台市	
141	"	はく押沈金師	佐藤 英治	仙台市	
142	"	冷凍空調設備工	佐藤 富二男	仙台市	
143	"	造 園 師	澤田 作男	南郷町	
144	"	時計修理工	鈴木 精一	亘理町	
145	"	和服仕立職	月田 弘	仙台市	
146	"	広告美術工	新國 儀一	仙台市	
147	"	菓子製造工	早坂 一	仙台市	
148	"	建 具 工	森 惣助	石巻市	
149	"	金属彫刻工	八重樫今朝治	仙台市	
150	"	味噌醤油製造工	山田 博	登米町	
151	"	調 理 師	若生 秋雄	仙台市	昭和62年度 計19名
152	昭和63年度	菓子製造工	小池 利平	仙台市	
153	"	建築大工	亘理 三郎	迫 町	
154	"	紙器製造工	斎藤 數次	仙台市	
155	"	時計修理工	真野 喜一	石巻市	
156	"	造 園 師	佐々木 律夫	古川市	
157	"	洋服仕立職	渥美 茂雄	仙台市	
158	"	建築塗装工	長沼 陸奥男	仙台市	
159	"	表 具 師	谷 水 正	塩釜市	
160	"	冷凍空調設備工	阿邊 武	亘理町	
161	"	建築大工	和泉 芳郎	鳴瀬町	
162	"	畳 工	桐ヶ窪 良有	仙台市	
163	"	タイル張工	新沼 賢一	仙台市	
164	"	配 管 工	高橋 義雄	仙台市	
165	"	建 具 工	栗原 光男	仙台市	
166	"	婦人・子供服仕立職	佐藤 喜久子	仙台市	
167	"	左 官	尾形 清一	気仙沼市	
168	"	酒 造 工	菅原 敬夫	石鳥谷町	
169	"	調 理 師	遠藤 直美	仙台市	昭和63年度 計18名
170	平成元年度	電気めっき工	齋藤 幸彦	仙台市	
171	"	時計修理工	中澤 三郎	石巻市	

番号	受賞年度	職 種	氏 名	受賞時の住所	備 考
172	平成元年度	婦人・子供服仕立職	高橋良子	仙台市	
173	"	洋服仕立職	小野寺重雄	気仙沼市	
174	"	洋服仕立職	清水秀雄	仙台市	
175	"	建築大工	岩渕知二	仙台市	
176	"	とび工	目黒要一	大河原町	
177	"	屋根ふき工	萩原直吉	仙台市	
178	"	左官	菊地周吾	仙台市	
179	"	配管工	千葉辰男	仙台市	
180	"	冷凍空調設備工	伊藤雄基	仙台市	
181	"	木彫工	佐々木徳夫	仙台市	
182	"	埋木細工工	小竹彰	仙台市	
183	"	紙器製造工	川島兵一郎	仙台市	
184	"	酒類製造工	高橋長俊	石巻市	
185	"	菓子製造工	菅原大三	仙台市	
186	"	漆器工	齋藤衛	鳴子町	
187	"	表具師	佐藤利次	仙台市	
188	"	造園師	小山雅久	仙台市	
189	"	調理師	藤原義一	仙台市	平成元年度 計20名
190	平成2年度	金属工作機械工	菅野武男	仙台市	
191	"	建設機械整備工	斎藤幸治	松山町	
192	"	婦人・子供服仕立職	草刈照	仙台市	
193	"	男子服仕立職	錦戸光一郎	仙台市	
194	"	和服仕立職	湧口清一	仙台市	
195	"	建築大工	岡崎正男	丸森町	
196	"	型枠工	木村春美	仙台市	
197	"	左官	佐藤喜一郎	仙台市	
198	"	配管工	佐々木清	鹿島台町	
199	"	畳工	伊藤正男	中新田町	
200	"	木製建具製造工	阿部捷三	石巻市	
201	"	竹竿製作工	田村正孝	仙台市	
202	"	酒類製造工	多田豊	花巻市	
203	"	漆器工	五十嵐邦英	山元町	
204	"	こけし製造工	佐藤富治海	仙台市	
205	"	表具師	小林嵩	仙台市	
206	"	調理師	小田中健	仙台市	平成2年度 計17名
207	平成3年度	建築大工	佐藤恒彦	多賀城市	
208	"	造園師	吉田利雄	古川市	
209	"	婦人・子供服仕立職	佐々木のぶ子	古川市	
210	"	和服仕立職	岸ひさよ	仙台市	
211	"	調理師	深見進	仙台市	
212	"	畳工	伊藤菊雄	築館町	
213	"	男子服仕立職	小高正臣	仙台市	
214	"	こけし製造工	柴田榮子	白石市	

番号	受賞年度	職 種	氏 名	受賞時の住所	備 考
215	平成3年度	左 官	岩 間 新 一	仙 台 市	
216	"	冷 凍 空 調 設 備 工	浦 澤 一 郎	仙 台 市	
217	"	建 設 機 械 整 備 工	榊 原 清 見	仙 台 市	
218	"	表 具 師	葛 谷 信 雄	気 仙 沼 市	
219	"	杜 氏	川 村 勝	気 仙 沼 市	
220	"	木 製 建 具 製 造 工	本 澤 畑 富 雄	仙 台 市	
221	"	紙 器 製 造 工	佐 藤 正 好	仙 台 市	
222	"	配 管 工	後 藤 一	仙 台 市	
223	"	こ け し 工	佐 藤 昭 一	仙 台 市	
224	"	石 工	熊 谷 精 一	気 仙 沼 市	
225	"	婦人・子供服仕立職	武 藤 秋 野	仙 台 市	
226	"	埋 木 細 工 工	小 竹 孝	仙 台 市	
227	"	石 彫 工	嶺 岸 信	仙 台 市	
228	"	仙台箆笥製造工	熊 野 廣	仙 台 市	平成3年度 計22名
229	平成4年度	婦人・子供服仕立職	紺 野 あ や	古 川 市	
230	"	冷 凍 空 調 設 備 工	石 川 茂 男	石 巻 市	
231	"	畳 工	早 坂 昭 吾	石 巻 市	
232	"	和 服 仕 立 職	大 友 み つ 子	仙 台 市	
233	"	配 管 工	小 野 秀 雄	多 賀 城 市	
234	"	建 築 大 工	菅 井 文 一 郎	名 取 市	
235	"	木 製 建 具 製 造 工	東 海 林 春 男	仙 台 市	
236	"	住宅設備機器施工工	熊 澤 利 雄	仙 台 市	
237	"	表 具 師	渡 邊 嘉 司	仙 台 市	
238	"	男 子 服 仕 立 職	高 島 秀 雄	仙 台 市	
239	"	寝 具 製 作	山 田 五 郎	仙 台 市	
240	"	造 園 師	佐 藤 襲 五 郎	仙 台 市	
241	"	婦人・子供服仕立職	小 田 島 清 子	仙 台 市	
242	"	調 理 師	佐 藤 吉 雄	仙 台 市	
243	"	杜 氏	熊 谷 彦 右 卫 門	石 鳥 谷 町	
244	"	紙 器 製 造 工	葛 西 重 吉	仙 台 市	
245	"	建 築 塗 装 工	千 葉 忠 志	仙 台 市	
246	"	建 設 機 械 整 備 工	宍 戸 潔	亘 理 町	
247	"	義 肢 装 具 製 作	佐 々 木 末 吉	仙 台 市	平成4年度 計19名
248	平成5年度	味 噌 製 造 工	遠 藤 勝 之	仙 台 市	
249	"	婦人・子供服仕立職	伏 見 文 枝	古 川 市	
250	"	婦人・子供服仕立職	成 澤 豊 子	石 巻 市	
251	"	畳 工	佐 藤 勝 義	迫 町	
252	"	配 管 工	菅 野 利 夫	仙 台 市	
253	"	木 製 建 具 製 造 工	神 山 隆 康	石 巻 市	
254	"	時 計 修 理 工	佐 藤 直 次	丸 森 町	
255	"	住宅設備機器施工工	浅 野 養 作	仙 台 市	
256	"	表 具 師	高 野 邦 雄	大 河 原 町	
257	"	和 服 仕 立 職	菊 地 喜 久 代	仙 台 市	

番号	受賞年度	職 種	氏 名	受賞時の住所	備 考
258	平成5年度	建 築 大 工	高 橋 哲 夫	仙 台 市	
259	"	造 園 師	米 谷 孝 次	仙 台 市	
260	"	冷 凍 空 調 機 器 施 工 工	上 野 勉	仙 台 市	
261	"	調 理 師	森 田 喜 悦	仙 台 市	
262	"	左 官	遠 藤 章 男	白 石 市	
263	"	タ イ ル 張 工	相 原 和 男	仙 台 市	
264	"	建 築 塗 装 工	稲 富 康 祐	仙 台 市	
265	"	建 設 機 械 整 備 工	長 谷 川 三 四 郎	仙 台 市	
266	"	こ け し 製 造 工	佐 藤 辰 雄	白 石 市	
267	"	男 子 服 仕 立 職	浅 野 昌 三	仙 台 市	平成5年度 計20名
268	平成6年度	婦 人 ・ 子 供 服 仕 立 職	伊 津 野 ミ ッ 子	柴 田 町	
269	"	味 噌 製 造 工	和 田 悦 征	石 巻 市	
270	"	和 服 仕 立 職	渋 谷 み よ 子	仙 台 市	
271	"	畳 工	佐 藤 秀 雄	気 仙 沼 市	
272	"	表 具 師	重 泉 利 夫	古 川 市	
273	"	杜 氏	及 川 繁	花 巻 市	
274	"	木 地 師	加 納 榮 次	仙 台 市	
275	"	木 製 建 具 製 造 工	大 場 與 造	仙 台 市	
276	"	造 園 師	佐 藤 勝 治	古 川 市	
277	"	石 工	角 張 正 一	石 巻 市	
278	"	左 官	半 澤 昭 次	仙 台 市	
279	"	石 工	黒 田 虎 雄	仙 台 市	
280	"	建 築 塗 装 工	大 野 芳 二	白 石 市	
281	"	印 刷 工	加 藤 吉 太 郎	仙 台 市	
282	"	調 理 師	大 平 直 吉	仙 台 市	
283	"	建 築 大 工	我 妻 文 夫	白 石 市	
284	"	冷 凍 空 調 機 器 施 工 工	鈴 木 文 夫	岩 沼 市	
285	"	建 設 機 械 整 備 工	高 橋 美 夫	名 取 市	平成6年度 計18名
286	平成7年度	木 製 建 具 製 造 工	近 藤 和 雄	古 川 市	
287	"	建 設 機 械 整 備 工	内 藤 正 實	多 賀 城 市	
288	"	時 計 修 理 工	遠 藤 俊 輔	一 迫 町	
289	"	配 管 工	佐 藤 彰 男	仙 台 市	
290	"	冷 凍 空 調 機 器 施 工 工	佐 々 木 邦 男	仙 台 市	
291	"	婦 人 ・ 子 供 服 仕 立 職	安 住 ま す い	石 巻 市	
292	"	婦 人 ・ 子 供 服 仕 立 職	佐 々 木 小 枝	仙 台 市	
293	"	菓 子 製 造 工	佐 藤 亨	仙 台 市	
294	"	建 築 大 工	小 松 和 明	志 津 川 町	
295	"	調 理 師	斎 藤 勝	仙 台 市	
296	"	建 築 塗 装 工	名 取 昭 夫	塩 釜 市	
297	"	造 園 師	遠 藤 一 男	仙 台 市	
298	"	表 具 師	安 附 勇	仙 台 市	
299	"	住 宅 設 備 機 器 施 工 工	鈴 木 貞 男	仙 台 市	
300	"	畳 工	櫻 井 勝 次 郎	松 島 町	



番号	受賞年度	職 種	氏 名	受賞時の住所	備 考
301	平成7年度	鍛 造 工	長 山 仁 一	気 仙 沼 市	平成7年度 計16名
302	平成8年度	味 噌 製 造 工	小 野 寺 裕	東 和 町	
303	"	日 本 料 理 人	佐 々 木 一 夫	仙 台 市	
304	"	木 製 建 具 製 造 工	今 野 眞 利	中 新 田 町	
305	"	タ イ ル 張 工	平 山 正 助	仙 台 市	
306	"	石 工	早 坂 秀 夫	仙 台 市	
307	"	時 計 修 理 工	阿 部 長 治	石 巻 市	
308	"	婦 人・子 供 服 仕 立 職	三 浦 よ し 子	仙 台 市	
309	"	婦 人・子 供 服 仕 立 職	阿 部 捷 代	古 川 市	
310	"	畳 工	下 田 正	仙 台 市	
311	"	建 築 塗 装 工	菅 野 政 志	仙 台 市	
312	"	配 管 工	大 久 保 俊 治	仙 台 市	
313	"	こ け し 製 造 工	佐 藤 正 廣	仙 台 市	
314	"	こ け し 製 造 工	高 橋 一	仙 台 市	
315	"	左 官	松 本 幸 一	塩 釜 市	
316	"	造 園 師	大 友 三 郎	仙 台 市	
317	"	建 築 大 工	佐 藤 章	気 仙 沼 市	
318	"	室 内 装 飾 工	濱 田 重 明	仙 台 市	
319	"	か わ ら ふ き 工	高 橋 千 賀 雄	河 北 町	平成8年度 計18名
320	平成9年度	時 計 修 理 工	川 村 一 徳	仙 台 市	
321	"	建 設 機 械 整 備 工	大 嶋 惣 三	松 島 町	
322	"	建 設 機 械 整 備 工	千 葉 正 博	福 島 市	
323	"	婦 人・子 供 服 仕 立 職	後 藤 け い 子	石 巻 市	
324	"	寝 具 仕 立 工	菅 原 光 子	仙 台 市	
325	"	建 築 大 工	吉 田 廣 治	角 田 市	
326	"	建 築 大 工	白 鳥 耕 助	南 方 町	
327	"	建 築 大 工	菅 野 正 芳	気 仙 沼 市	
328	"	配 管 工	大 坂 寛 司	仙 台 市	
329	"	畳 工	山 縣 進	鳴 瀬 町	
330	"	畳 工	鈴 木 重 雄	名 取 市	
331	"	建 築 塗 装 工	豊 川 和 夫	仙 台 市	
332	"	造 園 師	鹿 野 虎 夫	岩 出 山 町	
333	"	木 製 建 具 製 造 工	郷 古 宗 一	塩 釜 市	
334	"	こ け し 製 造 工	平 賀 忠	仙 台 市	
335	"	紙 器 製 造 工	佐 々 木 毅	仙 台 市	
336	"	味 噌 製 造 工	佐 藤 光 政	仙 台 市	
337	"	西 洋 料 理 人	菊 地 京 一	仙 台 市	
338	"	中 華 料 理 人	櫻 井 哲 也	富 谷 町	
339	"	表 具 師	鈴 木 裕 志	石 巻 市	
340	"	広 告 美 術 工	庄 子 恭 夫	塩 釜 市	
341	"	フ ラ ワ ー 装 飾 師	大 沼 正 吉	仙 台 市	
342	"	堤 人 形 師	芳 賀 強	仙 台 市	平成9年度 計23名
343	平成10年度	冷 凍 空 調 設 備 工	星 野 克 人	小 牛 田 町	

番号	受賞年度	職 種	氏 名	受賞時の住所	備 考
344	平成10年度	建設機械整備工	菅原武夫	仙台市	
345	"	時計修理工	千葉徳郎	迫町	
346	"	婦人・子供服仕立職	大泉やい子	仙台市	
347	"	和服仕立職	千坂洋一	仙台市	
348	"	建築大工	槻田榮二郎	仙台市	
349	"	タイル張工	安藤重信	仙台市	
350	"	配管工	小野清松	仙台市	
351	"	畳工	相原輝雄	仙台市	
352	"	造園師	武藤健治郎	丸森町	
353	"	木製建具製造工	菅野昭彦	気仙沼市	
354	"	こけし製造工	今野幹夫	仙台市	
355	"	紙器製造工	川島兵介	仙台市	
356	"	杜氏	菅原万作	岩手県	
357	"	毛筆製造工	大友肇	仙台市	
358	"	日本料理人	佐藤次郎	仙台市	
359	"	日本料理人	上村利榮	仙台市	
360	"	中華料理人	塩田一二	仙台市	
361	"	表具師	佐山武久	仙台市	平成10年度 計19名
362	平成11年度	広告美術工	佐藤中作	仙台市	
363	"	左官	鈴木潔	七ヶ浜町	
364	"	造園師	遠藤芳夫	仙台市	
365	"	婦人・子供服仕立職	鹿野米子	仙台市	
366	"	畳工	八幡正	仙台市	
367	"	浴槽設備工	尾形宏	仙台市	
368	"	建築塗装工	佐々木博司	仙台市	
369	"	建築大工	水野隆幸	登米町	
370	"	建築大工	千葉次男	築館町	
371	"	配管工	川畑美夫	石巻市	
372	"	建設機械整備工	櫻井正利	塩釜市	
373	"	木製建具製造工	熊谷謙	仙台市	
374	"	表具師	藤村協	仙台市	
375	"	こけし製造工	廣井道顕	仙台市	
376	"	タイル張工	鈴木進	仙台市	平成11年度 計15名
377	平成12年度	とび工	伊藤勇夫	仙台市	
378	"	広告美術工	佐藤孝	名取市	
379	"	婦人・子供服仕立職	横江みゆき	仙台市	
380	"	左官	池田芳男	柴田町	
381	"	中華料理人	熊谷富幸	富谷町	
382	"	日本料理人	高橋正行	鳴瀬町	
383	"	日本料理人	佐藤信	岩沼市	
384	"	造園師	下山喜二郎	仙台市	
385	"	建築塗装工	村松恵彦	仙台市	
386	"	木製建具製造工	山川宗男	仙台市	

番号	受賞年度	職 種	氏 名	受賞時の住所	備 考
387	平成12年度	表 具 師	大澤 佐 一 郎	仙 台 市	
388	"	船 大 工	岩 淵 文 雄	唐 桑 町	
389	"	タ イ ル 張 工	橋 浦 忠 男	仙 台 市	平成12年度 計13名
390	平成13年度	建 築 大 工	及 川 重 雄	迫 町	
391	"	建 築 大 工	伊 藤 長 壽	仙 台 市	
392	"	建 築 塗 装 工	千 崎 幹 男	鹿 島 台 町	
393	"	建 設 機 械 整 備 工	八 百 屋 元	塩 釜 市	
394	"	と び 工	高 橋 徳 也	三 本 木 町	
395	"	左 官	佐 藤 江 治	仙 台 市	
396	"	造 園 師	千 葉 文 雄	志 波 姫 町	
397	"	配 管 工	田 丸 久 男	柴 田 町	
398	"	タ イ ル 張 工	高 橋 則 雄	仙 台 市	
399	"	表 具 師	伊 藤 一 司	塩 釜 市	
400	"	木 製 建 具 製 造 工	大 橋 繁 雄	名 取 市	
401	"	寝 具 製 作 工	熊 谷 愛 子	若 柳 町	
402	"	畳 工	高 橋 忠 博	一 迫 町	
403	"	広 告 美 術 工	山 田 一 郎	仙 台 市	
404	"	酒 造 工	照 井 丸 實	岩 手 県	
405	"	日 本 料 理 人	高 橋 勝	仙 台 市	
406	"	日 本 料 理 人	佐 藤 敏 男	仙 台 市	
407	"	洋 服 仕 立 職	宮 崎 夕 力 子	仙 台 市	
408	"	和 服 仕 立 職	安 達 サ 力 江	仙 台 市	
409	"	婦 人・子 供 服 仕 立 職	小 島 恭 子	仙 台 市	
410	"	こ け し 製 造 工	小 笠 原 義 雄	仙 台 市	平成13年度 計21名
411	平成14年度	広 告 美 術 工	阿 部 壽	仙 台 市	
412	"	中 華 料 理 人	黒 澤 康 雄	石 巻 市	
413	"	建 築 塗 装 工	紺 野 友 幸	古 川 市	
414	"	建 具 製 造 工	玉 手 萬	角 田 市	
415	"	配 管 工	菊 地 一 夫	塩 釜 市	
416	"	左 官	尾 形 清 治	仙 台 市	
417	"	寝 具 製 作 工	天 野 か つ い	仙 台 市	
418	"	日 本 料 理 人	及 川 健	仙 台 市	
419	"	婦 人・子 供 服 仕 立 職	大 越 洋 子	多 賀 城 市	
420	"	建 築 プ ロ ッ ク 工	阿 部 進	登 米 町	
421	"	婦 人・子 供 服 仕 立 職	高 野 秋 子	仙 台 市	
422	"	造 園 師	錦 戸 利 男	仙 台 市	
423	"	和 服 仕 立 職	工 藤 ち い 子	仙 台 市	
424	"	畳 工	今 野 義 雄	仙 台 市	
425	"	壁 装 工	菅 原 末 治	仙 台 市	
426	"	建 築 大 工	小 野 寺 琳	気 仙 沼 市	平成14年度 計16名
427	平成15年度	畳 工	熱 海 明 光	仙 台 市	
428	"	建 築 塗 装 工	櫻 下 清	仙 台 市	
429	"	造 園 師	古 積 宏	岩 沼 市	

番号	受賞年度	職 種	氏 名	受賞時の住所	備 考
430	平成15年度	左 官	畠 山 俊 夫	仙 台 市	
431	"	木製建具製造工	菅 原 達 也	仙 台 市	
432	"	配 管 工	玉 手 新 一	仙 台 市	
433	"	表 具 師	千 葉 宣 衛	仙 台 市	
434	"	タ イ ル 張 工	吉 田 日 出 夫	仙 台 市	
435	"	建 築 大 工	我 妻 誠	白 石 市	
436	"	寝 具 仕 立 工	猪 股 圭 子	加 美 町	
437	"	広 告 美 術 工	佐 々 木 悟	仙 台 市	
438	"	こ け し 製 造 工	國 分 榮 一	白 石 市	
439	"	和 服 仕 立 職	齋 藤 久 子	仙 台 市	
440	"	婦人・子供服仕立職	守 屋 廣 子	高 清 水 町	
441	"	西 洋 料 理 人	中 村 善 二	仙 台 市	
442	"	日 本 料 理 人	荒 砥 則 生	仙 台 市	平成15年度 計16名
443	平成16年度	木製建具製造工	門 馬 安 治	仙 台 市	
444	"	と び 工	石 山 重 雄	山形県最上町	
445	"	板 金 工	小 山 忠 五 郎	気 仙 沼 市	
446	"	味噌醤油製造工	酒 井 隆	仙 台 市	
447	"	屋 根 ふ き 工	高 橋 哲 郎	登 米 町	
448	"	日 本 料 理 人	菅 原 喜 美 男	仙 台 市	
449	"	西 洋 料 理 人	蒲 澤 喜 五 郎	岩 沼 市	
450	"	広 告 美 術 工	淺 部 洋 一	仙 台 市	
451	"	宮 大 工	佐 藤 猛	志 津 川 町	
452	"	表 具 師	小 野 寺 盛 夫	気 仙 沼 市	
453	"	造 園 師	鈴 木 一 郎	仙 台 市	
454	"	くつ製造・修理工	佐 々 木 康 樹	加 美 町	平成16年度 計12名
455	平成17年度	旋 盤 工	安 部 隆 雄	柴 田 町	
456	"	溶 接 工	遠 藤 保 夫	七ヶ浜町	
457	"	冷凍空調機器施工工	我 妻 博	仙 台 市	
458	"	婦人・子供服仕立職	武 田 彰 子	仙 台 市	
459	"	建 築 大 工	菅 原 清 勝	登 米 市	
460	"	と び 工	曾 根 文 雄	栗 原 市	
461	"	かわらふき工	三 浦 昭	岩 沼 市	
462	"	建 築 塗 装 工	千 葉 喜 一 郎	登 米 市	
463	"	造 園 師	平 間 榮 雄	柴 田 町	
464	"	木製建具製造工	松 岡 清	仙 台 市	
465	"	こ け し 製 造 工	五 十 嵐 勇	仙 台 市	
466	"	パン・菓子製造工	中 鉢 喜 隆	仙 台 市	
467	"	杜 氏	押 切 義 昭	花 巻 市	
468	"	西 洋 料 理 人	佐 藤 和 則	仙 台 市	
469	"	西 洋 料 理 人	鹿 野 佐 一	仙 台 市	
470	"	中 華 料 理 人	佐 藤 静	仙 台 市	
471	"	畳 工	海 老 重 雄	多 賀 城 市	
472	"	広 告 美 術 工	鈴 木 祐 三	仙 台 市	平成17年度 計18名

番号	受賞年度	職 種	氏 名	受賞時の住所	備 考
473	平成18年度	板 金 工	大 友 正 市	仙 台 市	
474	"	ア ー ク 溶 接 工	後 藤 春 雄	石 巻 市	
475	"	電 気 め っ き 工	松 原 正 道	富 谷 町	
476	"	寝 具 仕 立 工	猪 股 才 子	加 美 町	
477	"	婦人・子供服仕立職	阿 部 靖 子	仙 台 市	
478	"	婦人・子供服仕立職	扇 畑 秀 美	仙 台 市	
479	"	建 築 大 工	三 浦 倉 治	村 田 町	
480	"	建 築 と び 工	三 浦 二 三 男	仙 台 市	
481	"	左 官	佐 藤 稔	仙 台 市	
482	"	配 管 工	佐 藤 章	仙 台 市	
483	"	造 園 工 等	佐 々 木 勝 雄	大 崎 市	
484	"	木 製 建 具 製 造 工	伊 藤 宜 次	石 巻 市	
485	"	み そ 製 造 工	川 名 醸 冶	涌 谷 町	
486	"	洋 生 菓 子 製 造 工	板 垣 富 雄	仙 台 市	
487	"	日 本 料 理 人	伊 東 春 一	仙 台 市	
488	"	西 洋 料 理 人	平 塚 武 慶	多 賀 城 市	
489	"	中 華 料 理 人	尾 形 功	仙 台 市	
490	"	表 具 師	小 林 厚	仙 台 市	
491	"	畳 工	千 葉 政 勝	石 巻 市	
492	"	写 真	佐 々 木 厚	女 川 町	
493	"	広 告 美 術 工	白 銀 猛	石 巻 市	平成18年度 計21名
494	平成19年度	打 抜 き プ レ ス 工	小 野 寺 義 則	登 米 市	
495	"	ア ー ク 溶 接 工	渡 邊 稔	登 米 市	
496	"	その他の機械器具組立	岡 本 豊	仙 台 市	
497	"	和 服 仕 立 職	鈴 木 敬 子	仙 台 市	
498	"	建 築 大 工	松 浦 敏 昭	名 取 市	
499	"	建 築 大 工	植 村 久 男	登 米 市	
500	"	と び 工	中 條 啓 一	大 崎 市	
501	"	タ イ ル 張 工	鈴 木 義 明	仙 台 市	
502	"	左 官	菅 原 繁 則	仙 台 市	
503	"	建 築 塗 装 工	菅 原 和 男	気 仙 沼 市	
504	"	造 園 工 等	小 島 二 男	仙 台 市	
505	"	木 製 建 具 製 造 工	兵 藤 貴 康	仙 台 市	
506	"	味 そ 製 造 工	今 野 昭 夫	加 美 町	
507	"	日 本 料 理 人	菱 沼 文 男	仙 台 市	
508	"	日 本 料 理 人	守 谷 哲 夫	仙 台 市	
509	"	西 洋 料 理 人	千 石 進	亘 理 町	
510	"	表 具 師	我 妻 勉	白 石 市	
511	"	畳 工	松 本 昇	仙 台 市	
512	"	広 告 美 術 工	佐 藤 光 男	石 巻 市	
513	"	刀 剣 研 磨 師	高 橋 正	仙 台 市	平成19年度 計20名
514	平成20年度	旋 盤 工	庄 子 恒 夫	仙 台 市	
515	"	フ ラ イ ス 盤 工	内 崎 隆 幸	仙 台 市	

番号	受賞年度	職 種	氏 名	受賞時の住所	備 考
516	平成20年度	研 削 工	畑 山 正 男	柴 田 町	
517	"	金 型 製 作 工	高 橋 信 雄	大 崎 市	
518	"	板 金 工	新 沼 満	気 仙 沼 市	
519	"	電 気 配 線 工 事 作 業 者	吉 田 秋 男	石 巻 市	
520	"	婦 人 ・ 子 供 服 仕 立 職	西 村 日 出 子	仙 台 市	
521	"	和 服 仕 立 職	小 澤 慶 子	仙 台 市	
522	"	と び 工	熱 海 順 治	仙 台 市	
523	"	左 官	時 田 正 人	仙 台 市	
524	"	建 築 塗 装 工	横 田 光 彦	仙 台 市	
525	"	造 園 工	菅 原 奉 治	栗 原 市	
526	"	木 製 建 具 製 造 工	門 目 敏 夫	栗 原 市	
527	"	洋 生 菓 子 製 造 工	菊 地 久 雄	仙 台 市	
528	"	味 ぞ 製 造 工	阿 部 信 之	名 取 市	
529	"	日 本 料 理 人	五 十 嵐 信 彦	仙 台 市	
530	"	日 本 料 理 人	高 野 健 二	仙 台 市	
531	"	西 洋 料 理 人	小 濱 正 人	仙 台 市	
532	"	中 華 料 理 人	村 上 和 男	仙 台 市	
533	"	表 具 師	濱 田 秀 一	仙 台 市	
534	"	畳 工	佐 々 木 憲 夫	大 崎 市	
535	"	広 告 美 術 工	阿 部 泰 彦	登 米 市	
536	"	美 術 刀 剣 白 銀 ・ 金 工 師	羽 川 安 總	多 賀 城 市	平成20年度 計23名

受賞時の住所は、当時の市町村名

職種別内訳

番号	職業分類表・大分類	受賞者数	番号	職種系(名)	受賞者数
1-1	金属材料製造の職業 (熱絶縁工)	1	12-4	土石製品製造の職業 (石工・硯加工職等)	10
2-1	金属加工の職業 (板金工・旋盤工等)	15	13-1	木・竹・草・つる製品製造の職業 (木製建具製造工・こけし製造工等)	52
2-6	電気作業者の職業 (電気配線工事業者)	1	13-2	パルプ・紙・紙製品製造の職業 (紙器製造工)	8
3-1	その他の金属加工等の職業 (金属彫刻工・打ち抜きプレス工)	2	13-3	印刷・製本の職業 (印刷工・はく押沈金師)	3
3-2	金属溶接・溶断・めっきの職業 (アーク溶接工・電気めっき工等)	6	14-1	食品製造の職業 (菓子製造工等)	9
4-1	一般機械器具組立・修理の職業 (建設機械整備工等)	15	14-2	食品原料製造の職業 (味噌醤油製造し等)	10
4-2	計器・光学器械器具組立・修理の職業 (時計修理工)	14	14-3	飲料・たばこ製造の職号 (酒類製造工等)	15
5-1	電気機械器具組立・修理の職業 (冷凍空調設備工等)	21	16-1	飲食物調理及び接客サービスの職業 (日本料理人・西洋料理人等)	43
7-1	染色・紡糸等繊維製造の職業 (寝具仕立工)	8	17-1	その他の技能工,生産工程の職業(1) (畳工・表具師等)	53
8-1	衣服の職業 (洋服仕立職・和服仕立て職等)	68	18-1	その他の技能工,生産工程の職業(2) (広告美術工等)	16
9-1	建設の職業 (建築大工・とび工等)	47	19-1	装身具等身の回り品製造の職業 (漆器工・フラワー装飾師等)	9
10-1	その他の建設の職業 (左官・配管工・建築塗装工等)	77	20-3	その他 (刀剣研磨師・美術刀剣白銀・金工師)	2
11-1	農業の職業 (造園工等)	28			
12-1	窯業製品製造の職業 (ガラス製品製造工等)	3		計	536

厚生労働省職業分類表の大分類により、職種ごとの受賞者数を取りまとめたもの。( )は受賞者の小分類による職種

## (5) 青年技能者名簿

番号	氏名	受賞年度	職種	受賞時の住所	備考
1	雁部 雅之	平成15年度	電子機器組立工	仙台市泉区	
2	大久保 一昭	"	造園師	柴田郡柴田町	
3	庄子 亘	"	フラワー装飾師	仙台市宮城野区	
4	伊藤 隆司	"	畳工	仙台市泉区	
5	千葉 重之	"	左官	仙台市青葉区	
6	渡辺 一己	"	建築塗装工	仙台市太白区	
7	伊藤 晃紀	"	建築塗装工	登米郡登米町	
8	後藤 富明	"	表具師	宮城郡利府町	
9	村上 篤彦	"	とび工	仙台市泉区	
10	丹野 幸広	"	ガラス製品加工工	仙台市若林区	
11	針生 嘉久	"	陶磁器製造工	仙台市泉区	
12	大山 大輔	"	日本料理人	玉造郡鳴子町	平成15年度 計12名
13	矢内 信孝	平成16年度	日本料理人	玉造郡鳴子町	
14	菅澤 孝一	"	建築塗装工	仙台市太白区	
15	佐藤 博之	"	建築塗装工	宮城郡利府町	
16	南 一徳	"	漆器工	仙台市泉区	
17	岩佐 新一郎	"	造園師	亶理郡山元町	
18	石澤 正浩	"	配管工	仙台市太白区	
19	上田 博	"	左官	仙台市若林区	
20	及川 幸喜	"	かわらぶき工	石巻市	平成16年度 計8名
21	跡部 透	平成17年度	フライス盤工	柴田郡柴田町	
22	石倉 昭悦	"	溶接工	多賀城市	
23	伊藤 晃	"	電子回路接続工	加美郡加美町	
24	山家 健志	"	タイル張工	刈田郡蔵王町	
25	宮澤 良和	"	かわらぶき工	多賀城市	
26	堀籠 亘	"	配管工	黒川郡富谷町	
27	荻原 亨壮	"	建築塗装工	古川市	
28	鈴木 江理哉	"	活字組版作業員	仙台市太白区	
29	猪俣 隆祐	"	活字組版作業員	仙台市太白区	
30	梶井 秀之	"	日本料理人	仙台市泉区	
31	渡邊 泰啓	"	日本料理人	仙台市太白区	
32	中川 浩司	"	調理師	宮城郡七ヶ浜町	
33	千葉 克広	"	表具師	仙台市泉区	
34	坂井 英幸	"	表具師	仙台市青葉区	
35	八幡 正利	"	畳工	仙台市若林区	
36	佐藤 貴久	"	フラワー装飾	塩釜市	平成17年度 計16名
37	平塚 健一	平成18年度	電子複写機組立・調製工	柴田郡柴田町	
38	音羽 伸明	"	電気配線工事作業員	仙台市太白区	
39	橋本 智	"	とび工	大崎市	
40	藤田 裕	"	左官	仙台市若林区	
41	庄子 敬	"	建築塗装工	仙台市宮城野区	
42	渡邊 光彦	"	日本料理人	塩竈市	
43	松本 高司	"	畳工	仙台市青葉区	
44	佐藤 明彦	"	人形製造工	仙台市青葉区	
45	渡部 和也	"	フラワー装飾師	仙台市若林区	平成18年度 計9名
46	伊東 幸寿	平成19年度	その他の電気機械器具組立工	仙台市太白区	
47	佐藤 大次	"	とび工	仙台市青葉区	
48	益子 徳一	"	タイル張工	仙台市青葉区	
49	千田 英明	"	左官工	仙台市若林区	
50	鈴木 善幸	"	建築塗装工	宮城郡松島町	
51	菅野 俊之	"	造園工等	多賀城市	
52	阿部 英之	"	日本料理人	仙台市宮城野区	
53	海老名 邦彦	"	日本料理人	登米市	
54	天野 耕一	"	日本料理人	仙台市若林区	
55	唯野 浩史	"	表具師	仙台市宮城野区	
56	今野 秀一	"	畳工	仙台市青葉区	
57	大沼 尚嗣	"	フラワー装飾師	仙台市青葉区	平成19年度 計12名
58	日下 淳	平成20年度	フライス盤工	仙台市若林区	
59	安部 元博	"	陶工師	黒川郡大和町	
60	川村 秀一	"	建築大工	宮城郡利府町	
61	壺岐 進	"	とび工	仙台市太白区	
62	早坂 宗幸	"	左官	仙台市泉区	
63	佐藤 浩史	"	造園工	仙台市青葉区	
64	佐々木 利幸	"	建築塗装工	仙台市若林区	平成20年度 計7名