

【石巻県職員寮】

住所 : 石巻市南中里三丁目9-34 (石巻合同庁舎へは徒歩で7分程度)
建設年月: 昭和48年3月~昭和56年1月
間取り : 6畳 (間取り図は別紙参照)
貸付料 : 月額5,720円~月額5,410円
駐車料金: 月額1,800円 (ただし、駐車スペースが充分ありません。)

①個室について

- ・下足入れ、洋服ダンスは、入居予定の個室全てにあるのでしょうか。
→入り口(寮玄関)に各部屋の下足入れがあります。各個室に押入があります。
- ・照明、冷蔵庫、電話、テレビ、カーテン、網戸等についていますか。
→照明(蛍光灯が切れれば入居者対応)網戸は設置されています。
→冷蔵庫、電話、テレビ、カーテンは設置されていません。
- ・エアコンの設置は可能でしょうか。
→対応していません。専用の排気穴等もありません。
- ・寝具はありますか。
→ありません(入居者対応)。

②共用施設等について

- ・洗濯機は、各階に何台程度ありますか。乾燥機、物干し場はありますか。
→洗濯機は、各階にあります。(各階1~2台)
乾燥機は、使用不可となっています。
物干し場は、各部屋のベランダに(物干し竿は各入居者対応)物干し金具はあります。
- ・食事の提供は休日も可能でしょうか。また、料金はいくらでしょうか。
→休日は対応しておりません。
月曜日の夕方から金曜日の朝までです。3日前までに予約が必要です。
料金は、朝食250円、夕食450円位です。
- ・風呂、トイレ、洗面所は全て共用でしょうか。使用時間に制限はありますか。
→すべて共用です。
→風呂は、夜11時頃まで。金土日は使えません。
シャワー室(プレハブ)は利用可能ですが、騒音のため深夜は避けましょう。

③入居等について

- ・入居前に下見したい場合の連絡等はどうすればいいでしょうか。
→東部地方振興事務所総務部総務班(0225-95-1410)へ希望日時を連絡の上、常駐の寮管理人に案内を受けていただきます。
- ・事前に荷物の送付は可能でしょうか。
→基本的に不可です。

・各個室の決定はいつでしょうか。部屋の入居はいつから可能でしょうか。
→現在空室である場合を除き、原則4月1日からの入居となります。

・鍵の受け渡し方法はどのようになりますか。
→常駐の寮管理人からの受け渡しになります。

④その他・上記のほかに寮での生活にあたり、日常生活用品のほかに特に準備すべきものはありますか。

○公共料金の手続きについて

電気は、ブレーカーを上げれば使えますが、自治会から毎月請求されることとなります。

自治会から部屋電気、共用電気、共用水道、風呂重油、温水器ガス、新聞、自治会費等の請求があります。

自治会請求金については、現金徴収となります。

喫煙については、各部屋での喫煙は可能でしょうか？それとも喫煙場所が指定されているのでしょうか？

→各部屋は火気厳禁のため、喫煙は避けましょう。ベランダなど外であれば可能です。

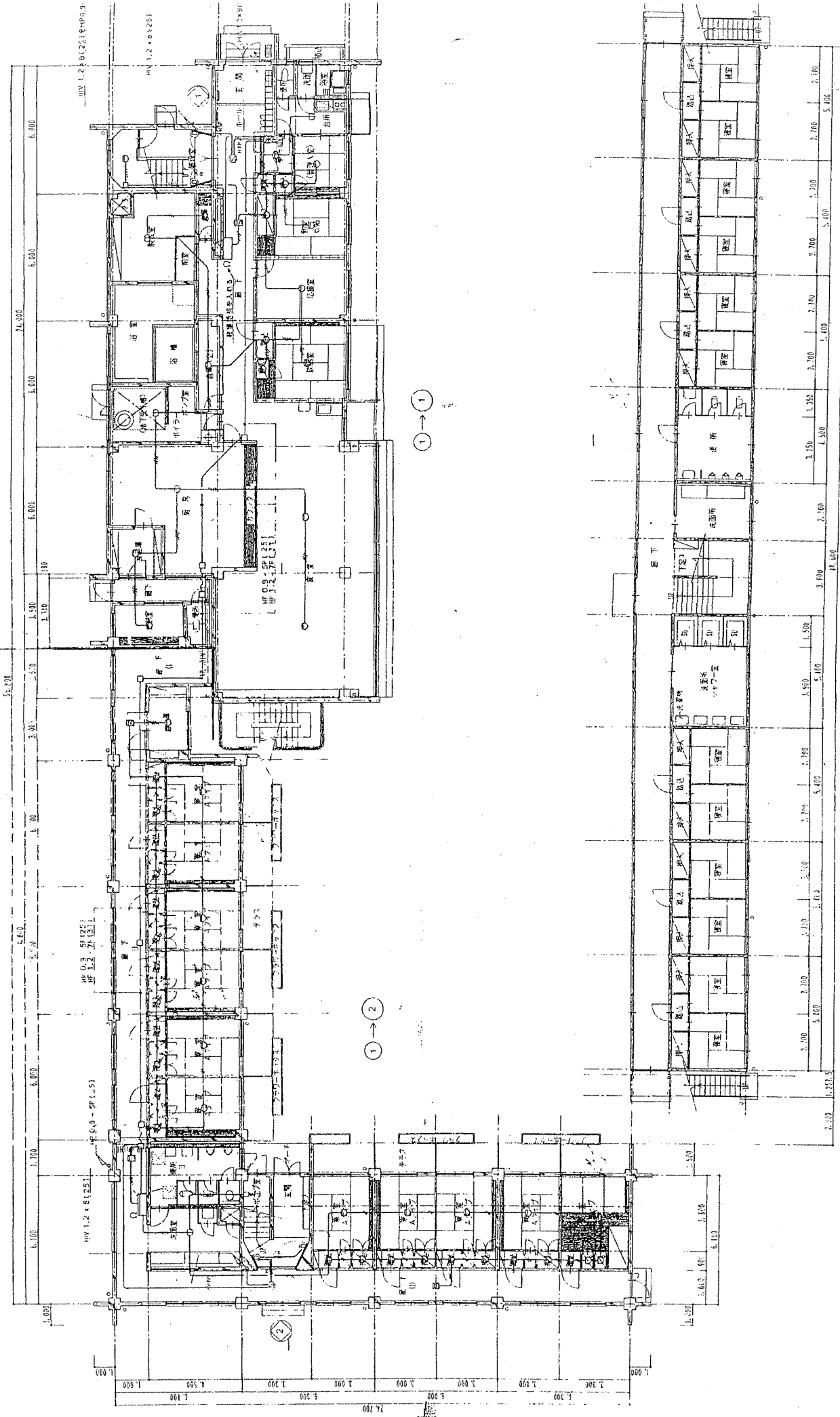
現地の寝具販売所及び販売している品数などわからないため、そのあたりの情報がいただければ助かります。

→蛇田地区には、ニトリやホームック、イオンショッピングセンターなどがありますのでそちらが便利かと思います。

詳細は、以下地図を確認ください

<http://maps.loco.yahoo.co.jp/maps?lat=38.448448334332&lon=141.27013890207&ei=UTF-8&type=scroll&mode=map&p=%E5%AE%AE%E5%9F%8E%E7%9C%8C%E7%9F%B3%E5%B7%BB%E5%B8%82%E8%9B%87%E7%94%B0%E6%96%B0%E9%87%91%E6%B2%BC%EF%BC%88%E5%AD%97%EF%BC%89440-1&z=16>

新築 → 旧築



① → ②

① → ①

1/200

1/50