

【気仙沼田中前県職員寮】 ※男性のみ入居可

住所 : 気仙沼市田中前二丁目9-6 (気仙沼合同庁舎へ徒歩15分程度)

建設年月 : 昭和57年9月

間取り : 6畳 (間取り図は別紙参照)

貸付料 : 月額5,720円

駐車料金 : 月額1,800円 (ただし, 気仙沼合同庁舎へは車での通勤はできません。)

【準備関係】

- ・鍵の受け渡し, 日時, 場所

→事前に入寮する日時を気仙沼地方振興事務所総務部へ連絡の上, 寮の管理人室で鍵の受領及び入寮の手続きをしてください。

- ・入居可能日

→平成25年3月31日(日)から入居が可能です。

- ・入居前の荷物の送付

→保管場所がありませんので, 不可能となります。

【設備, 家具・什器関係】

品名	設置の有無	規格	備考
全自動洗濯機	無(共同利用)		洗濯室での共同利用
照明器具	有		電球等の交換は入居者が行う。
コンロ	無		
炊飯器	無		
エアコン	無		建物の構造上, 設置不可
暖房器具	無		
寝具類(ベッド)	無		
布団	無		
押入れ	有		

【共用施設等】

- ・洗濯室

洗濯機は, 各階にあります。(各階1~4台。)

乾燥機は, 使用不可となっています。

物干し場は, 各部屋のベランダに(物干し竿は各入居者対応)物干し金具はあります。

- ・食堂

食事の提供は, 月曜日の夕方から金曜日の朝までです。3日前までに予約が必要です。

料金は, 朝食250円, 夕食450円位です。

- ・風呂、トイレ、洗面所

すべて共用です。

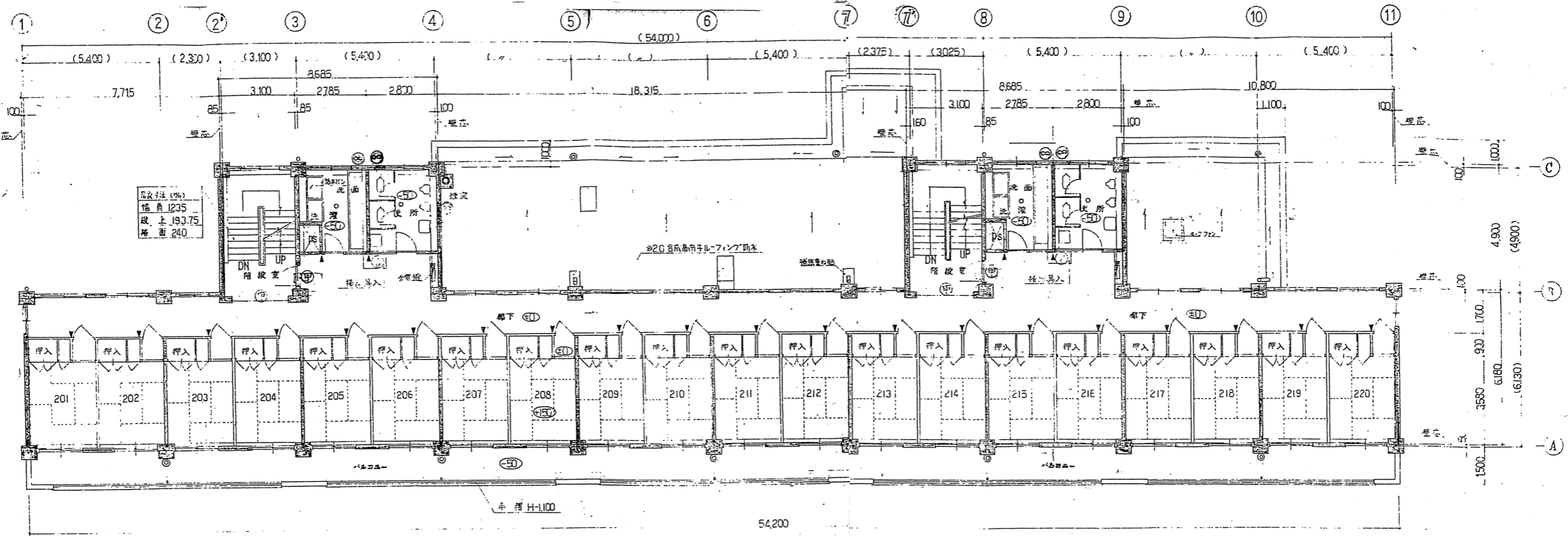
風呂は, 18:30~22:00まで。朝は7:00までシャワー利用可能。

**【公共料金の手続き】**

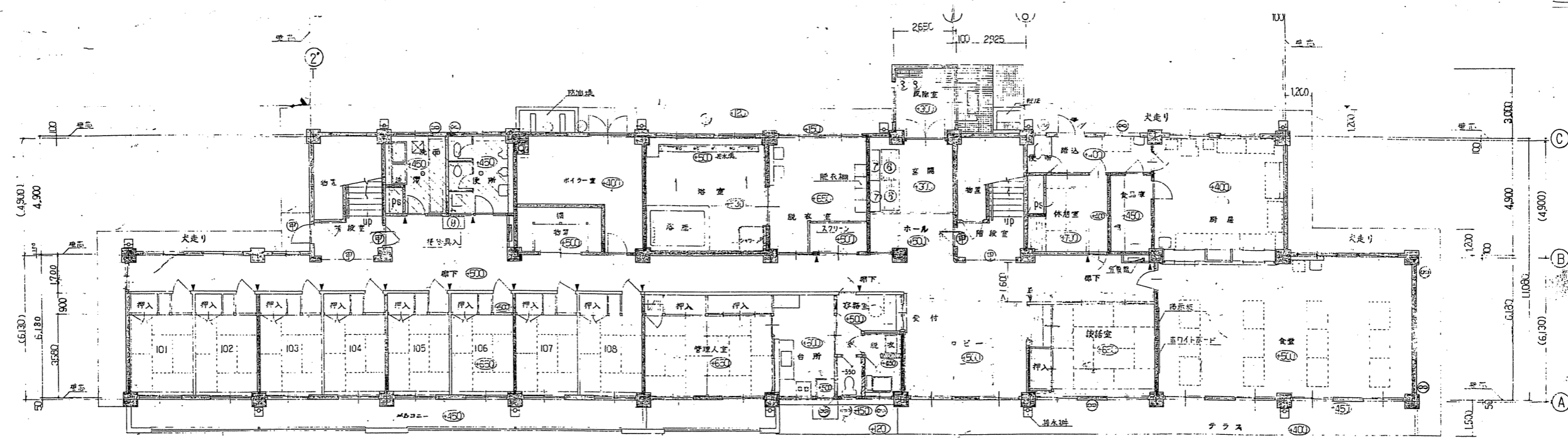
電気は、ブレーカーを上げれば使えますが、自治会から毎月請求されることとなります。  
自治会から部屋電気，共用電気，共用水道，風呂重油，新聞，自治会費等の請求があります。  
自治会請求金については，現金徴収となります。

**【その他】**

各部屋は火気厳禁のため、喫煙は避けましょう。ベランダなど外であれば可能です。



2.3階平面図 S=1:200 420.069



1階平面図 S=1:200 544.222

R.F. 15.190  
 3.F. 420.069  
 2.F. 420.069  
 1.F. 544.222 (B 風速管 795)

名称	共(画)の 倉庫用気1
用途	1・2階平
設計	昭和
設計者	土木建築
設計者(代表)	宮本
設計者(代表)	株式会社クマケ