

【気仙沼新城県職員寮】

住所：気仙沼市東新城三丁目9（気仙沼合同庁舎へは車で10分（3km程度））
建設年月：平成9年2月
間取り：洋間1K：キッチン、トイレ、風呂あり（間取り図は別紙参照）
貸付料：月額15,220円
駐車料金：月額1,800円

【準備関係】

- ・鍵の受け渡し、日時、場所
→事前に入寮する日時を気仙沼地方振興事務所総務部へ連絡の上、寮の管理人室にて鍵の受領及び入寮の手続きをしてください。
- ・入居可能日
→平成25年3月31日（日）から入居が可能です。
- ・入居前の荷物の送付
→保管場所がありませんので、不可能となります。

【設備、家具・什器関係】

品名	設置の有無	規格	備考
照明器具	有		電球等の交換は入居者が行う。
電気コンロ	有	1口	備え付け
炊飯器	無		
エアコン	無		
暖房器具	無		
寝具類（ベッド）	無		
布団	無		
クローゼット	有		
食器類収納	有		流し台下収納

【共用施設等】

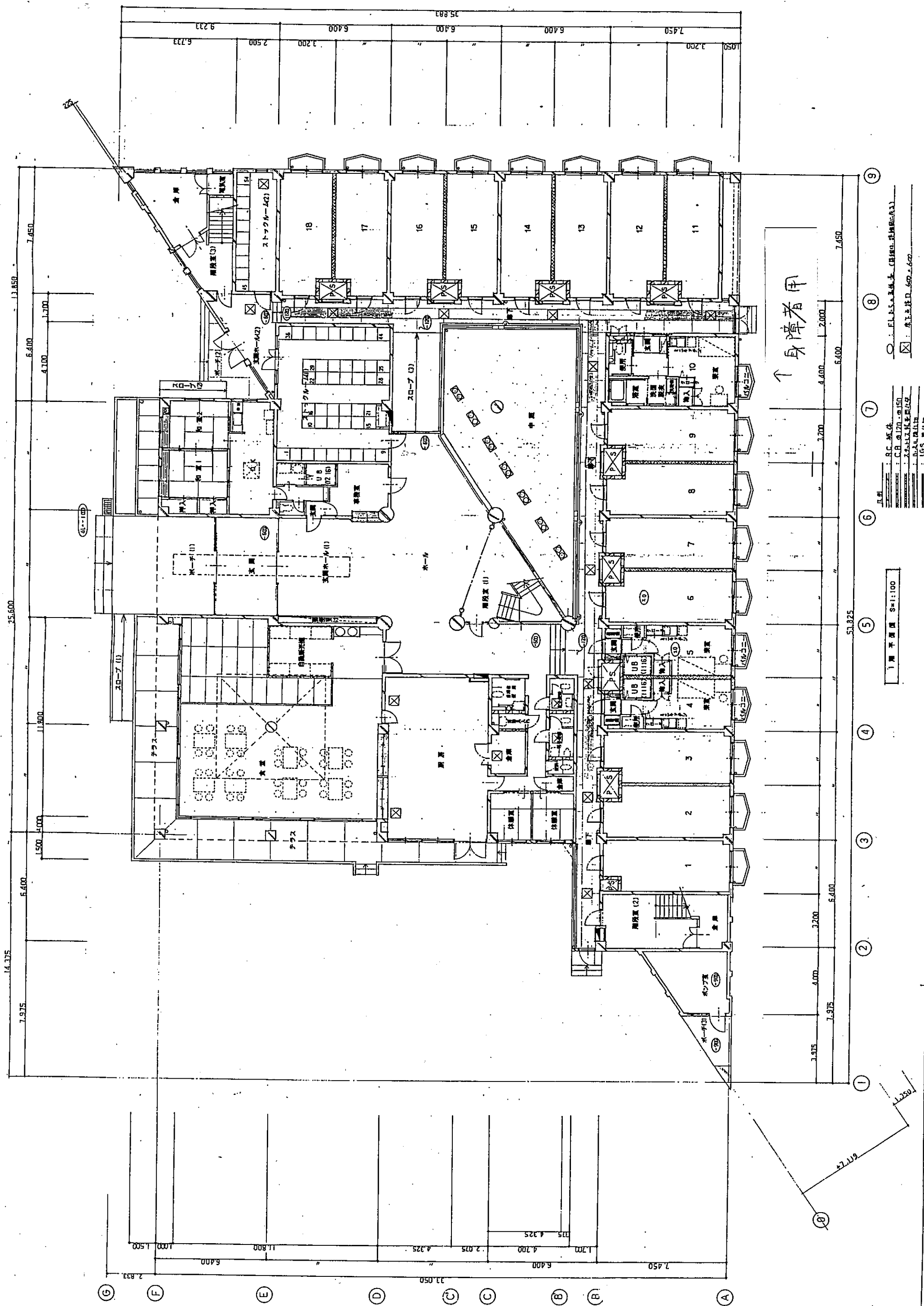
- ・食堂
- ・食事の提供は休日に対応していません。月曜日の夜から金曜日の朝まで提供可能です。

【公共料金の手続き】

電気は東北電力、ガスは気仙沼市ガス局へ各自申込みしてください。
自治会から共用電気、居室・共用水道、新聞、自治会費等の請求があります。
自治会請求金については、現金徴収となります。

【その他】

喫煙は各居室で可能ですが、十分に換気していただければと思います。
壁紙に黄ばみや匂いが強く染みついた場合は、自己負担で壁紙の張替え等を行っていただきます。



↑ 身障者用

- ① 1階平面図 S=1:100
- ②
- ③
- ④
- ⑤
- ⑥
- ⑦
- ⑧
- ⑨

凡例
 ○ : 構造柱 (柱脚部は除く)
 □ : 床下埋込口 (600×600)
 △ : RC 柱
 ⊕ : CR 柱 (φ120×φ150)
 ⊙ : 天井照明器具
 ⊛ : 天井換気口
 ⊞ : LGS 埋込口