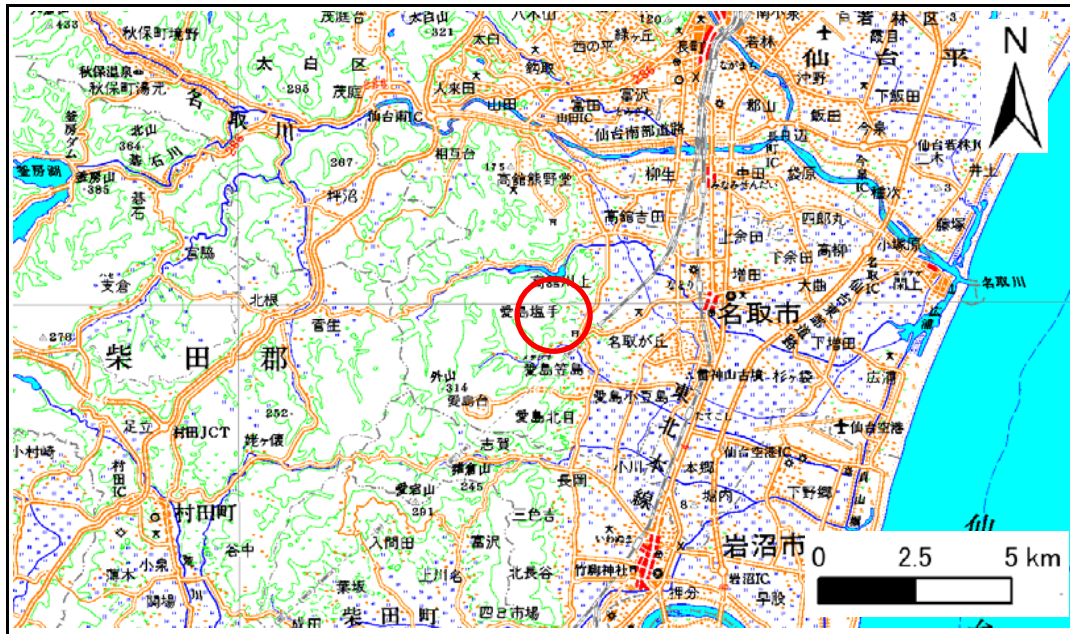


土砂災害警戒区域等の指定の告示に関わる図書(その1)

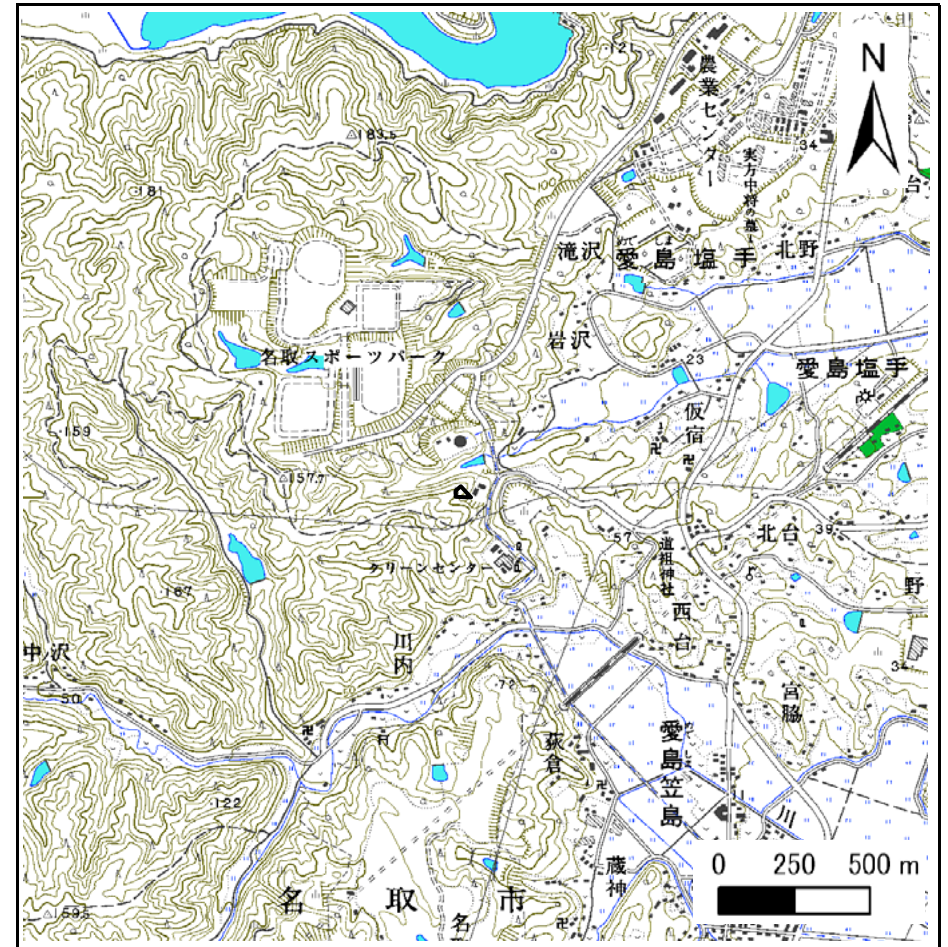
表紙 概況、位置図

告示番号	宮城県告示第1105号
告示年月日	平成21年12月25日

自然現象の種類	急傾斜地の崩壊
箇所番号	I-自-1344(1311001344)
箇所名	岩沢
所在地	名取市愛島塩手
調査機関	宮城県仙台土木事務所



概況図(S=1:200,000)



位置図(S=1:25,000)

この地図は、国土地理院長の承認を得て、同院発行の数値地図25000(地図画像)及び数値地図200000(地図画像)を複製したものである。(承認番号 平19東複第166号)

宮城県

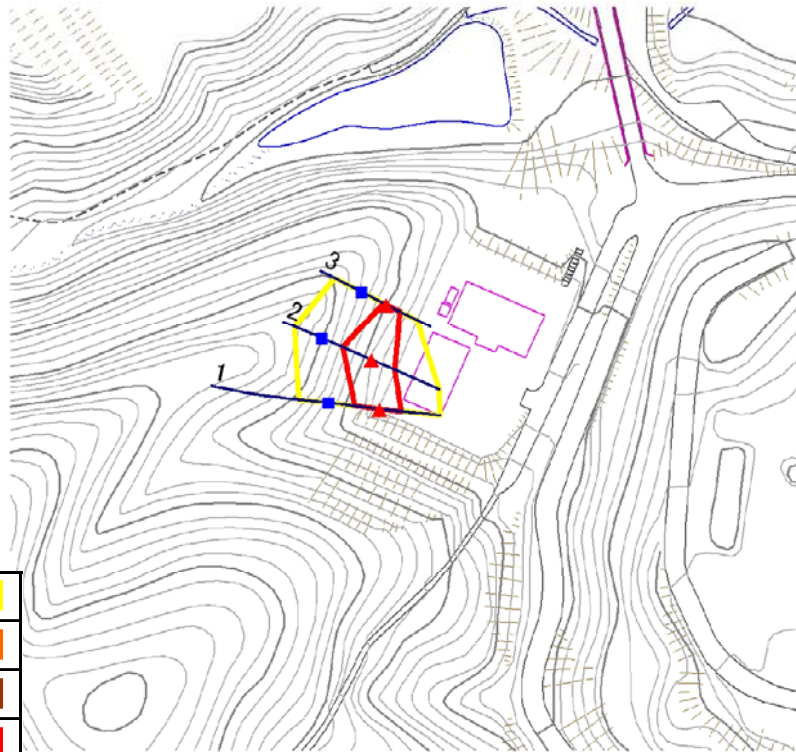
土砂災害警戒区域等の指定の告示に関わる図書(その2)

告示番号	宮城県告示第1105号
告示年月日	平成21年12月25日

危害のおそれのある土地、著しい危害のおそれのある土地の設定図

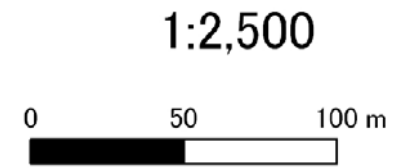
調査年度	平成19年度
------	--------

急傾斜地の位置	箇所番号	I-自-1344(1311001344)	箇所名	岩沢	所在地	名取市愛島塩手
---------	------	----------------------	-----	----	-----	---------



危害のおそれのある土地の区域（土砂災害警戒区域）	■	
著しい危害のおそれのある土地の区域（土砂災害特別警戒区域）	土石等の（移動）高さが1m以下の場合、 土石等の移動による力が100kN/m ² を超える区域	■
	土石等の堆積の高さが3mを超える区域	■
それ以外の区域	■	

凡例	■	上端	— 横断測線
	▲	下端	



土砂災害警戒区域等の指定の告示に係る図書（その3）

告示番号	宮城県告示第1105号
告示年月日	平成21年12月25日

建築物に作用すると想定される衝撃に関する事項

急傾斜地の位置	箇所番号	I-自-1344(1311001344)	箇所名	岩沢	所在地	名取市愛島塩手
---------	------	----------------------	-----	----	-----	---------

横断側線の区間	土石等の移動により建築物の地上部に作用すると想定される力				土石等の堆積により建築物の地上部に作用すると想定される力			
	土石等の（移動）高さが1m以下の場合、土石等の移動による力が100kN/m ² を超える区域		それ以外の区域		土石等の堆積の高さが3mを超える区域		それ以外の区域	
	力の大きさのうち最大のもの (kN/m ²)	土石等の高さ (m)	力の大きさのうち最大のもの (kN/m ²)	土石等の高さ (m)	力の大きさのうち最大のもの (kN/m ²)	土石等の高さ (m)	力の大きさのうち最大のもの (kN/m ²)	土石等の高さ (m)
1 ~ 2	105.6	1.0	100.0	1.0	—	—	10.5	2.1
2 ~ 3	105.6	1.0	100.0	1.0	—	—	10.5	2.1

横断側線の区間	土石等の移動により建築物の地上部に作用すると想定される力				土石等の堆積により建築物の地上部に作用すると想定される力			
	土石等の（移動）高さが1m以下の場合、土石等の移動による力が100kN/m ² を超える区域		それ以外の区域		土石等の堆積の高さが3mを超える区域		それ以外の区域	
	力の大きさのうち最大のもの (kN/m ²)	土石等の高さ (m)	力の大きさのうち最大のもの (kN/m ²)	土石等の高さ (m)	力の大きさのうち最大のもの (kN/m ²)	土石等の高さ (m)	力の大きさのうち最大のもの (kN/m ²)	土石等の高さ (m)